

IHR PERSÖNLICHER JAGUAR

# JAGUAR E-PACE

E-PACE D150 Ingenium 2.0 Liter 4-Zylinder-Turbodiesel mit 110 kW (150 PS), Schaltgetriebe und Frontantrieb CO<sub>2</sub>-Emissionen: Bis Zu 144g/km Kombiniert: Bis Zu 5,4 l/100 km



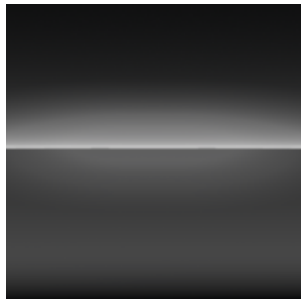
THE ART OF PERFORMANCE



# EXTERIEUR



	BESCHREIBUNG	PREIS
<b>AUSSENAUSSTATTUNG</b>		
AUSSENFARBEN	Narvik Black	€0,00
FELGEN	17" mit 10 Speichen (Style 1005)	€ 0,00
REIFEN	Reifen, rollwiderstandsoptimiert	€ 0,00
DACHFARBE	Dach in Wagenfarbe	€ 0,00
GLAS	Klarglas	€ 0,00
SEITENSCHIEBEN-EINFASSUNG	Seitenscheiben-einfassung in Schwarz	€ 0,00
SCHEINWERFER	LED-Scheinwerfer	€ 0,00
		<b>GESAMT €0,00</b>



AUSSEN-  
FARBEN

FELGEN

DACHFARBE

GLAS

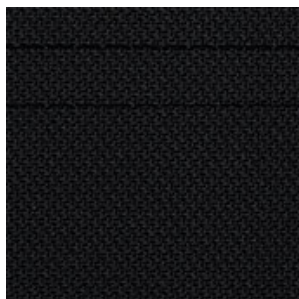
SEITENSCHIEBEN-EIN-  
FASSUNG

SCHEINWER-  
FER

# INTERIEUR



	BESCHREIBUNG	PREIS
<b>INNENAUSSTATTUNG</b>		
FARBKOMBINATIONEN	Sitze in Stoff in Ebony mit Interieur in Ebony/Ebony	€ 0,00
SITZFUNKTIONEN	Vordersitze, 8-fach manuell verstellbar	€ 0,00
DACHHIMMEL	Dachhimmel in Morzine (Stoff) – Light Oyster	€0,00
MATERIAL	Multifunktions-Lederlenkrad	€ 0,00
AUDIO	Jaguar Soundsystem (125 W, 6 Lautsprecher)	€ 0,00
		<b>GESAMT €0,00</b>



FARBKOMBI-  
NATIONEN



DACHHIM-  
MEL



MATERIAL



AUDIO

# SERIENAUSSTATTUNG

## EXTERIEUR

Sensorgesteuertes Fahrlicht	Nebelschlussleuchten	Manuelle Heckklappe
Seitliche Luftauslässe in Chrom	Kühlergrill in Schwarz mit Einfassung in Chrom	Stoßfänger in Wagenfarbe
Türverkleidungen unten in Schwarz	Außenspiegel, beheizbar	Fensterheber, elektrisch mit One-Touch-Funktion und Einklemmschutz
Heckscheibe, beheizbar	Regensensor	JAGUAR Schriftzug und Springer
Blinker mit Tippfunktion		

## REIFEN/ERSATZRÄDER

Reifenreparatursystem	Reifendruckkontrollsystem (Tyre Pressure Monitoring System, TPMS)
-----------------------	---

## INTERIEUR

Laderaumabdeckung	Elastisches Befestigungsband seitlich im Laderaum	Laderaumbeleuchtung
Verzurrösen im Laderaum	Haken für Einkaufstaschen im Laderaum	Laderaumnetz
2-Zonen-Klimaautomatik	Ablagefach in vorderer Mittelkonsole	2 Getränkehalter vorn mit Abdeckung
Mittelkonsole mit Armlehne	Sonnenblenden mit beleuchteten Schminkspiegeln	Außentemperaturanzeige
Lüftungsdüsen hinten	Einstiegsleisten aus Edelstahl mit Jaguar-Emblem	Innenraumbeleuchtung
Analoge Rundinstrumente mit 5" TFT-Bordcomputer		



## SITZE

2. Sitzreihe, im Verhältnis 60:40 teilbar

## DYNAMIK

Stahlfahrwerk	Berganfahrhilfe	JaguarDrive Control
Elektromechanische Servolenkung (Electronic Power Assisted Steering, EPAS)	Dynamische Stabilitätskontrolle (Dynamic Stability Control, DSC)	Elektrische Parkbremse (Electric Parking Brake, EPB)
Fehlbetankungsschutz (Dieselmotoren)	Stopp/Start-Taste	

## INFOTAINMENT

AM/FM-Radio	Dynamische Lautstärkeregelung	Sprachsteuerung
12-V-Anschlüsse und USB-Anschlüsse	ECO-Daten Anzeige	Bordcomputer
Bluetooth®-Konnektivität		

## FAHRASSISTENZ

Notfall-Bremsassistent	Geschwindigkeitsregelung mit Geschwindigkeitsbegrenzer	Aufmerksamkeitsassistent
Spurhalteassistent	Rückfahrkamera	Einparkhilfe vorne und hinten

## SICHERHEIT

Antiblockiersystem (ABS)	Elektronische Bremskraftverteilung (EBD)	Fahrer- und Beifahrerairbags mit Sitzbelegungserkennung
Seitenairbags (Fahrer und Beifahrer)	Kopfairbag vorne und hinten	Alarmanlage
Automatische Verriegelung, konfigurierbar	ISOFIX-Befestigungspunkte im Fond (äußere Sitze)	Kindersicherung, elektrisch
Warnhinweis bei Nichtanlegen des Sicherheitsgurts		

## KOMFORT

Remote (3 Jahre Laufzeit ab Aktivierung)

# TECHNISCHE DATEN

## FAHRZEUGLÄNGE

Gesamtlänge (mm)	4.395
Radstand (mm)	2.681

## FAHRZEUGHÖHE UND -BREITE

Breite mit ausgeklappten Außenspiegeln (mm)	2.088
Breite mit eingeklappten Außenspiegeln (mm)	1.984
Spurweite vorne (mm)	1.625
Spurweite hinten (mm)	1.624
Höhe (mm)	1.649

## KOPFFREIHEIT

Max. Kopffreiheit vorne ohne Panoramadach (mm)	976
Max. Kopffreiheit hinten ohne Panoramadach (mm)	974
Max. Kopffreiheit vorne mit Panoramadach (mm)	996
Max. Kopffreiheit hinten mit Panoramadach (mm)	970

## BEINFREIHEIT

Max. Beinfreiheit vorne (mm)	1.030
------------------------------	-------

## BEINFREIHEIT

Max. Beinfreiheit hinten (mm)	892
-------------------------------	-----

## LADERAUMKAPAZITÄT – AUFGESTELLTE RÜCKSITZE

Höhe (mm)	705
Breite (mm)	1.311
Kofferraumvolumen (Liter) in Verbindung mit Reifenreparaturkit	577
Kofferraumvolumen (Liter) in Verbindung mit Vollwertiges Reserverad	484
Laderaumbreite zwischen den Radkästen (mm)	1.057
Laderaumlänge (mm)	806

## LADERAUMKAPAZITÄT – UMGELEGTE RÜCKSITZE

Höhe (mm)	705
Breite (mm)	1.311
Kofferraumvolumen (Liter) in Verbindung mit Reifenreparaturkit	1.234
Kofferraumvolumen (Liter) in Verbindung mit Vollwertiges Reserverad:	1.141
Laderaumbreite zwischen den Radkästen (mm)	1.057
Laderaumlänge (mm)	1.568

## BODENFREIHEIT

Off-Road-Niveau (mm)	265
Standardhöhe (mm)	215

## WENDEKREIS

Am Reifen gemessen (m)	11,4
Mit Karosserieüberhängen (m)	11,9
Lenkradumdrehungen	2,31

## MOTOREN

Hubraum (cm³)	1.999
Leistung in kW (PS)	110 (150)
bei U/min	3.500
Maximales Drehmoment (Nm)	380
bei U/min	1.750
Getriebe	6-Gang-Schaltgetriebe

## LEISTUNG

0–100 km/h (Sekunden)	10,1
Höchstgeschwindigkeit (km/h)	199

## KRAFTSTOFFVERBRAUCH

Kombiniert (l/100 km)	5,3
CO <sub>2</sub> -Emissionen (kombiniert) (g/km)	141
Tankinhalt (l)	55,7

## GEWICHT

Gewicht (kg) - Leergewicht (EU): mit 75 kg schwerem Fahrer, 90 % Kraftstoff und 100 % anderen Flüssigkeiten	1.775
Gewicht (DIN) (kg)	1.700
Zulässiges Gesamtgewicht (kg)	2.320

## ZUGBETRIEB

Ungebremst (kg)	750
Maximale Anhängelast (kg)	1.600
Maximale Stützlast am Kupplungspunkt (kg)	100
Maximal zulässiges Gesamtgewicht von Fahrzeug mit Anhänger (kg)	3.920

PREIS	
BASIS	€35.625,00
KONFIGURIERTE OPTIONEN INSGESAMT	€0,00
PREIS	€35.625,00*

Die Angaben zu Kraftstoffverbrauch, CO<sub>2</sub>-Emissionen und Stromverbrauch wurden schon nach der Richtlinie VO(EG) 692/2008 auf Basis des neuen WLTP-Testzyklus ermittelt und zur Vergleichbarkeit auf NEFZ-Werte zurückgerechnet. Für die Bemessung von Steuern und anderen fahrzeugbezogenen Abgaben auf Basis von Verbrauchs- und Emissionswerten können andere als die hier angegebenen Werte gelten. Abhängig von Fahrweise, Straßen- und Verkehrsverhältnissen sowie Fahrzeugzustand können sich in der Praxis abweichende Verbrauchswerte ergeben. Angaben zu den Kraftstoffverbräuchen und CO<sub>2</sub>-Emissionen bei Spannweiten in Abhängigkeit vom verwendeten Rad-/Reifensatz. Weitere Informationen zum offiziellen Kraftstoffverbrauch und den offiziellen spezifischen CO<sub>2</sub>-Emissionen neuer Personenkraftwagen können dem „Leitfaden über den Kraftstoffverbrauch und die CO<sub>2</sub>-Emissionen neuer Personenkraftwagen“ entnommen werden, der an allen Verkaufsstellen und bei DAT Deutschland Automobil Treuhand GmbH [www.dat.de](http://www.dat.de) unentgeltlich erhältlich ist.

- [Internationale Websites](#)
- [Sitemap](#)
- [Nutzungsbedingungen](#)
- [Datenschutzrichtlinien](#)
- [Zugänglichkeit](#)

© JAGUAR LAND ROVER DEUTSCHLAND GmbH 2018 Campus Kronberg 7 61476 Kronberg a. Ts.

