

SEAT KONFIGURATOR

SEAT LEON Reference



AutoCredit, Monatl. Gesamtrate 2)

268,17 €

Gesamtpreis, UPE 1):

21.415 €

Motorisierung

5F114X
1.0 TSI ECOMOTIVE 85 kW (115 PS)
Kraftstoffverbrauch und CO2-Emission nach NEFZ 3)
· Verbrauch 3) kombiniert: 4,8 l/100 km
· kombiniert: 108 g/km (Abgaskonzept, EU6 AG/H/I)
· Verbrauch 3) innerorts: 5,6 l/100 km
· Verbrauch 3) außerorts: 4,2 l/100 km
· Energieeffizienz: B

21.050 €

CO2-Effizienz 3)

[Mehr Informationen zum Effizienzlabel auf seat.de](http://www.seat.de)



Außenfarbe

9550
Mediterran Blau

ohne Aufpreis

Innenfarbe

AE
F56 AE

ohne Aufpreis

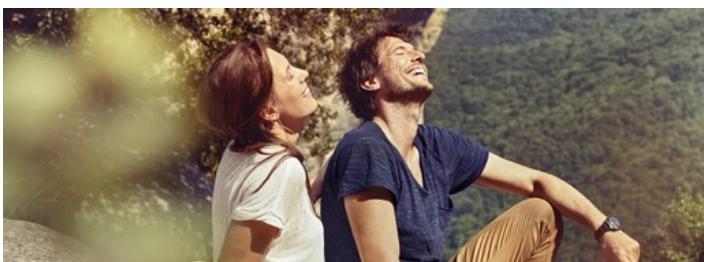
Räder

C2L
4 Leichtmetallräder "Design I" 6,5J x 16" , Reifen 205/55 R 16

Sicherheits- und Assistenzsysteme

PAK
Ultraschall-Einparkhilfe, hinten

365 €



SEAT CARE⁴

Sorgenfrei unterwegs.

4 Jahre **Garantie**
4 Jahre **Inspektion & Verschleiß**
4 Jahre **Werkstatt-Ersatzmobilität**

ab 19,90 € mtl.⁴ für den SEAT Leon.



Weblink: [Meine Konfiguration im SEAT Konfigurator anzeigen](#)

Dein SEAT Code: SCLIEG3U

Serienausstattung

Außenausstattung

Außenspiegel elektrisch einstell- und beheizbar
Außenspiegelgehäuse und Türgriffe in Wagenfarbe
Heckspoiler in Wagenfarbe/schwarz lackiert
Wärmeschutzverglasung
Stoßfänger in Wagenfarbe

Innenausstattung

12-V-Steckdose, vorne
2 Leseleuchten vorn
Bordcomputer mit Außentemperaturanzeige
Gepäckraumabdeckung
Sonnenblende auf Fahrerseite mit Einschub für Parkscheibe und Make-up Spiegel
Sonnenblende auf Beifahrerseite mit Make-up-Spiegel
Fensterheber vorn elektrisch mit Einklemmschutz und One-Touch-Funktion

Innenausstattung Sitze

Fahrersitz mit Höheneinstellung
Kopfstützen vorne
Kopfstützen, 3 hinten
Rücksitzlehne asymmetrisch geteilt umklappbar

Klimatisierung

Klimaanlage

Radio-, Navigations- und Multimediasysteme

Media System Touch Colour - Audiosystem mit 5" Farb-Touch-Screen und- SD-Kartenslot
Bluetooth-Schnittstelle mit integrierter Freisprechanlage und Audio-Streaming
4 Lautsprecher

Licht

Halogen-Doppelscheinwerfer mit Tagfahrlicht
Nebelscheinwerfer mit Abbiegelicht-Funktion

Sicherheits- und Assistenzsysteme

Airbag für Fahrer und Beifahrer, Knieairbag-System auf Fahrerseite und Beifahrerairbag-Deaktivierung
Dreipunkt-Automatik-Sicherheitsgurte, vorne und hinten
Elektronisches Stabilisierungsprogramm (ESP)
ISOFIX-Kindersitz-Sicherungssystem, in der 2. Sitzreihe links und rechts inkl. Top-Tether-Verankerungspunkte
Reifenkontrollanzeige
Seitenairbag vorn, mit Kopfairbag
Servolenkung, elektromechanisch
Warnsummer für nicht angelegte Sicherheitsgurte, vorne
Wegfahrsperrung, elektronisch
Zentralverriegelung inkl. Heckklappe mit Funkfernbedienung und Türschließsystem von innen, 2 Funkklappschlüssel
Geschwindigkeitsregelanlage (GRA)

Räder / Reifen

Reifen 205/55 R16, rollwiderstandsoptimiert
Tyre fit

AutoCredit, Finanzdienstleistungsangebot

Finanzierungsangaben	
Laufzeit	48 Monate
Jährliche Fahrleistung	10.000 km
Anzahlung (0,00%)	0,00 EUR
Kreditschutzbrief	Nein
Nettodarlehensbetrag	21.415,00 EUR
Sollzinssatz (gebunden) p.a.	0,99 %
Effektiver Jahreszins	0,99 %
Gesamtbetrag	22.024,34 EUR
48 monatliche Raten à	268,18 EUR
Schlussrate	9.151,70 EUR
Zusätzliche optionale Dienstleistungen	
Inspektion	keine

1) UPE: unverbindliche Preisempfehlung inkl. 19% MwSt. ohne Überführungskosten. Die Abbildungen sind beispielhaft und können in der Realität abweichen.

2) Die Höhe der monatlichen Rate ist abhängig von Anzahlung, jährlicher Fahrleistung, Laufzeit und Auswahl Kreditschutzbrieft sowie ggf. ausgewählten Dienstleistungen.

Ein unverbindliches Finanzierungsangebot der SEAT Bank, Zweigniederlassung der Volkswagen Bank GmbH, Gifhorn Str. 57, 38112 Braunschweig. Das Angebot richtet sich an Einzelabnehmer. Die Berechnung basiert auf derzeit gültigen Konditionen. Für ein individuelles und verbindliches Angebot wenden Sie sich bitte an Ihren SEAT Partner. Angebot nur gültig bei teilnehmenden Händlern. Es besteht ein gesetzliches Widerrufsrecht.

Für Informationen und Details zu den aktuellen Finanzierungs-Angeboten aus unserer Werbung wenden Sie sich bitte an Ihren SEAT Partner vor Ort. Dieser hilft Ihnen genau die Finanzierung zu finden, die zu Ihnen passt.

3) Die angegebenen Verbrauchs- und Emissionswerte wurden nach den gesetzlich vorgeschriebenen Messverfahren ermittelt. Seit dem 1. September 2017 werden bestimmte Neuwagen bereits nach dem weltweit harmonisierten Prüfverfahren für Personenwagen und leichte Nutzfahrzeuge (Worldwide Harmonized Light Vehicles Test Procedure, WLTP), einem realistischeren Prüfverfahren zur Messung des Kraftstoffverbrauchs und der CO-Emissionen, typgenehmigt. Ab dem 1. September 2018 wird der WLTP schrittweise den neuen europäischen Fahrzyklus (NEFZ) ersetzen. Wegen der realistischeren Prüfbedingungen sind die nach dem WLTP gemessenen Kraftstoffverbrauchs- und CO-Emissionswerte in vielen Fällen höher als die nach dem NEFZ gemessenen. Weitere Informationen zu den Unterschieden zwischen WLTP und NEFZ findest du unter www.seat.de/ueber-seat/wltp-standard.html. Aktuell sind noch die NEFZ-Werte verpflichtend zu kommunizieren. Soweit es sich um Neuwagen handelt, die nach WLTP typgenehmigt sind, werden die NEFZ-Werte von den WLTP-Werten abgeleitet. Die zusätzliche Angabe der WLTP-Werte kann bis zu deren verpflichtender Verwendung freiwillig erfolgen. Soweit die NEFZ-Werte als Spannen angegeben werden, beziehen sie sich nicht auf ein einzelnes, individuelles Fahrzeug und sind nicht Bestandteil des Angebotes. Sie dienen allein Vergleichszwecken zwischen den verschiedenen Fahrzeugtypen. Zusatzausstattungen und Zubehör (Anbauteile, Reifenformat, usw.) können relevante Fahrzeugparameter, wie z. B. Gewicht, Rollwiderstand und Aerodynamik verändern und neben Witterungs- und Verkehrsbedingungen sowie dem individuellen Fahrverhalten den Kraftstoffverbrauch, den Stromverbrauch, die CO-Emissionen und die Fahrleistungswerte eines Fahrzeugs beeinflussen. Weitere Informationen zum offiziellen Kraftstoffverbrauch und den offiziellen, spezifischen CO-Emissionen neuer Personenkraftwagen können dem ["Leitfaden über den Kraftstoffverbrauch, die CO2-Emissionen und den Stromverbrauch neuer Personenkraftwagen"](#) entnommen werden, der an allen Verkaufsstellen und bei der DAT Deutsche Automobil Treuhand GmbH, Hellmuth-Hirth-Str. 1, 73760 Ostfildern-Scharnhausen (www.dat.de) unentgeltlich erhältlich ist.

4) SEAT CARE enthält: Inspektion & Verschleiß (Gilt für eine Laufzeit von 4 Jahren oder einer maximalen Gesamtfahrleistung von 80.000 km.); Werkstatt-Ersatzmobilität (Anspruch auf eine begrenzte Kostenübernahme für Ersatzmobilität, z.B. Mietwagen, bei geplanten Werkstattaufenthalten, die über die Konzernhandelsorganisation bezogen werden kann. Die Ersatzmobilität gilt nur in Zusammenhang mit Leistungen, die durch die Dienstleistung Inspektion & Verschleiß abgedeckt werden. Die Dauer der Ersatzmobilität richtet sich nach der vereinbarten Gesamtfahrleistung. Die Entscheidung über die Art der Ersatzmobilität obliegt dem jeweiligen Handelspartner.); Garantieverlängerung (Die SEAT Deutschland GmbH, Max-Planck-Str. 3–5, 64331 Weiterstadt, bietet dir im Rahmen von SEAT CARE zusätzlich zur zweijährigen Herstellergarantie bei allen Neuwagen ab Werk eine Garantieverlängerung mit einer Laufzeit von 2 Jahren bzw. einer maximalen Gesamtfahrleistung von 80.000 km an, je nachdem, was zuerst eintritt, die dich vor unerwarteten Reparaturkosten schützt. Die Garantieverlängerung beginnt unmittelbar nach Ablauf der Herstellergarantie und bietet den gleichen Leistungsumfang. Für alle Lager- und Vorführgewagen wird eine Garantieverlängerung mit einer Laufzeit von 2 Jahren und einer maximalen Gesamtfahrleistung von 80.000 km (je nachdem, was zuerst eintritt) von der SEAT Financial Services wie folgt angeboten: Bei Finanzierung und Barkauf wird die entsprechende Versicherungsleistung durch die Volkswagen Versicherung AG, Gifhorner Straße 57, 38112 Braunschweig, erbracht. Bei Leasing wird die entsprechende Dienstleistung durch die SEAT Leasing, Zweigniederlassung der Volkswagen Leasing GmbH, Gifhorner Straße 57, 38112 Braunschweig erbracht. Ausgenommen sind getunte Fahrzeuge, Fahrschulwagen sowie gewerbsmäßige Personenbeförderungswagen); ReifenCARE (ReifenCARE ist eine Garantie, die sich auf die am Fahrzeug montierten Reifen zum Zeitpunkt des Abschlusses bezieht. Die Höhe der Erstattung für den beschädigten Reifen richtet sich nach der Laufzeit zum Zeitpunkt des Schadens. Die Laufzeit von ReifenCARE richtet sich nach der gewählten Laufzeit von SEAT CARE. Weitere Informationen beim teilnehmenden SEAT Partner.); Mobilitätsgarantie (2 Jahre Mobilitätsgarantie ab Erstzulassung + Automatische Verlängerung um weitere 2 Jahre bei Durchführung der Inspektion beim teilnehmenden SEAT Partner. Ölwechsel führt nicht zur Verlängerung.) Übersicht über die monatliche Ratenhöhe je nach Modell für SEAT CARE: 9,90 €/Monat für die SEAT Ibiza Modellreihe, bei einer Gesamtleistung bis zu 80.000 km. 9,90 €/Monat für die SEAT Mii Modellreihe (SEAT Mii 1.0 MPI 55 kW (75 PS) Automatik, Kraftstoffverbrauch Superbenzin bleifrei, kombiniert: 4,4 l/100 km; CO-Emissionen, kombiniert: 104 g/km; CO-Effizienzklasse: C*), bei einer Gesamtleistung bis zu 80.000 km. 14,90 €/Monat für die SEAT Arona Modellreihe, bei einer Gesamtleistung bis zu 80.000 km. 19,90 €/Monat für die SEAT Ateca Modellreihe, bei einer Gesamtleistung bis zu 80.000 km. 19,90 €/Monat für die SEAT Leon Modellreihe, bei einer Gesamtleistung bis zu 80.000 km. 19,90 €/Monat für die SEAT Toledo Modellreihe (SEAT Toledo 1.0 TSI Start&Stop 81 kW (110 PS), Kraftstoffverbrauch Superbenzin bleifrei, kombiniert: 4,6 l/100 km; CO-Emissionen, kombiniert: 106 g/km; CO-Effizienzklasse: B*), bei einer Gesamtleistung bis zu 80.000 km. 24,90 €/Monat für die SEAT Alhambra Modellreihe, bei einer Gesamtleistung bis zu 80.000 km. 43,90 €/Monat für den SEAT Leon CUPRA (SEAT Leon CUPRA ST 2.0 TSI Start&Stop DSG 4 Drive 221 kW (300 PS), Kraftstoffverbrauch Superbenzin Plus bleifrei, kombiniert: 7,2 l/100 km; CO-Emissionen, kombiniert: 164 g/km; CO-Effizienzklasse: D*), bei einer Gesamtleistung bis zu 80.000 km. Bei höheren Laufleistungen gelten abweichende Staffelpreise. Nähere Informationen hierzu erhalten Sie bei Ihrem teilnehmenden SEAT Partner.