



500 SERIE 6 LOUNGE 0.9 TWINAIR 63KW (85PS)





500 SERIE 6 LOUNGE 0.9 TWINAIR 63KW (85PS)

IHR FIAT



Unverbindliche Preisempfehlung (des Herstellers ab Werk)

€ 16.890

Kosten aller Optionen

€ 650

Gesamtpreis

€ 17.540

Ihr Fiat Code lautet

741790AC

Der Fiat Code und der QR-Code weisen Ihre Wunschkonfiguration aus.* Mit diesen Codes kann Ihr Händler Ihnen direkt ein Angebot für Ihre Wunschkonfiguration erstellen.



*Nach 90 Tagen verliert der Code möglicherweise seine Gültigkeit

Angebot



Händler



Probefahrt



Details zum ausgewählten Motor



Detaillierte Informationen zur Finanzierung/Leasing über die FCA Bank erhalten Sie auf den Folgenseiten.



500 SERIE 6 LOUNGE 0.9 TWINAIR 63KW (85PS)

EXTERIEUR



Carrara Grau
STANDARD



15" -Leichtmetallfelgen (14 Doppelspeichen)
STANDARD



SERIENAUSSTATTUNG

AUDIO UND KOMMUNIKATION

Uconnect™ LIVE
Uconnect™ Radio, 5" Touchscreen, USB, Bluetooth®

AUSSENAUSSTATTUNG

Scheinwerfer

KOMFORT UND FUNKTION

Festes Glasdach
Geschwindigkeitsbegrenzer
Rücksitzlehne, geteilt umklappbar (50/50), 2 höhenverstellbare Kopfstützen hinten
Abschließbarer Tankdeckel
Höhenverstellbares Lenkrad
Kit Fix&Go
Elektrische Servolenkung Dualdrive™ mit City-Funktion

Klimaanlage, manuell mit Pollenfilter
Elektrische Fensterheber vorn und Zentralverriegelung
Elektrische Zentralverriegelung
Funkfernbedienung für die Zentralverriegelung
Geschwindigkeitsregelanlage
Elektrischer Zuheizer

SICHERHEIT

Beifahrerairbag deaktivierbar
Kopfairbags vorn
Seitenairbags vorn

Electronic Stability Control (ESC) mit ASR, MSR und Anfahrhilfe am Berg(Hill Holder)
Knieairbag Fahrerseite



500 SERIE 6 LOUNGE 0.9 TWINAIR 63KW (85PS)

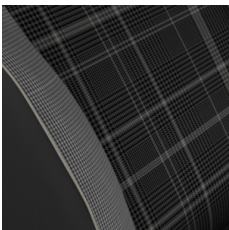
STIL

Stoßfänger in Wagenfarbe lackiert
Chrom Paket
Lederlenkrad mit Multifunktionstasten



500 SERIE 6 LOUNGE 0.9 TWINAIR 63KW (85PS)

INTERIEUR



Stoff "Prince of Wales" Elfenbein/Grau mit Akzenten in Weiß

STANDARD



500 SERIE 6 LOUNGE 0.9 TWINAIR 63KW (85PS)

PACK

CONNECT PAKET

€ 300

- Uconnect™ Radio, 7" HD-Touchscreen, USB, Uconnect™ LIVE, Bluetooth®, Audiostreaming
- Apple Car Play / Android Auto-Smartphone Mirroring
- 2 zusätzliche Lautsprecher hinten



500 SERIE 6 LOUNGE 0.9 TWINAIR 63KW (85PS)

OPTIONAL

PARKSENSOREN HINTEN

€ 350



TECHNISCHE DATEN

ABMESSUNGEN

Breite (mm)	1627	Radstand (mm)	2300
Höhe (mm)	1488	Spurweite hinten (mm)	1407
Länge (mm)	3571	Spurweite vorne (mm)	1413

BREMSEN

Bremsen hinten	Trommel
Bremsen vorne	Bremsscheibe

ELEKTRISCHE ANLAGE

Batteriekapazität (Ah)	40
Wechselstromgenerator (Ah)	70

KRAFTÜBERTRAGUNG

Antriebsart	Frontantrieb	Getriebe	Manuell
Anzahl Gänge	5 Gang	Kupplung Art	Einscheiben-Trockenkupplung



500 SERIE 6 LOUNGE 0.9 TWINAIR 63KW (85PS)

LEERGEWICHT UND FÜLLMENGE

Kraftstofftankinhalt (l)	35
Leergewicht (kg)	1005

LEISTUNG UND VERBRAUCH (B)

Beschleunigung 0-100 km/h (Sek.)	11.0	Kraftstoffverbrauch außerorts (l/100 km)	3.9
CO ₂ -Emission kombiniert (g/km)	106	Kraftstoffverbrauch innerorts (l/100 km)	6
Höchstgeschwindigkeit (km/h)	173	Kraftstoffverbrauch kombiniert (l/100 km)	4.7

MOTORKENNDATEN

Anzahl Zylinder	2	Max. Leistung (PS)	85
Hubraum (ccm)	875	Steuerungsbetätigung	Steuerkette
Kraftstoff	Benzin	Verdichtungsverhältnis	10:1
Max. Drehmoment (Nm bei U/min.)	145 / 1900	Zündung	Jet Thrust Stochiometric
Max. Leistung (kW bei U/min.)	63 / 5500		



500 SERIE 6 LOUNGE 0.9 TWINAIR 63KW (85PS)

RADAUFHÄNGUNG

Hinterradaufhängung	Verbundlenkerachse
Vorderradaufhängung	MacPherson-Einzelradaufhängung

RÄDER

Hinterreifen	185/55 R15 82H
Vorderreifen	185/55 R15 82H

SONSTIGE

Max. Leistung (Kw (PS))	63 (85)
-------------------------	---------

SONSTIGES

Abgasnorm	Euro 6d-TEMP
Abmessung Hinter Bremsen (Ø mm)	180
Abmessung Vorder Bremsen (Ø mm)	257
Anzahl Sitze	4
Anzahl Türen	3
Anzahl Ventile pro Zylinder	2



500 SERIE 6 LOUNGE 0.9 TWINAIR 63KW (85PS)

Ausstattungsversion	Lounge	KH	14
Bohrung (mm)	80.5x86	Kraftstoff Art	Unleaded 95
CO2-Energieeffizienzklasse	B	Motor	0.9 TwinAir 63kW (85PS)
Einspritz System	MPI	Motor Art	Aspirato
Fahrzeugdach	Flachdach	Motor Kapazität (l)	0.9
Fahrzeugklasse	B - Kleinwagen	Motor Kategorie	Fire
HSN	1727	Nutzungsart	Personentransport
Karosserie	Berlina 2-Lader	Schaltart	Traditionell
Kategorie Schaltung	C514	TK	15
		TSN	AAO
		Ventilspielausgleich	Ventilspielaus Mechanisch
		Verteilertyp	1ACT
		VK	14
		Zuladung (kg)	365
		Zylinderanordnung	in Reihe / vorn, quer

WENDEKREIS

Lenkung	Elektrische Servolenkung (dual-drive)
Wendekreisdurchmesser (m)	9.3

(B)

Der CO₂-Ausstoß und Kraftstoffverbrauch wird in offiziellen Tests nach den Vorgaben der zum Zeitpunkt der Typenzulassung in Kraft befindlichen Verordnung (EG) gemessen.

Spezifikation (A) gibt den CO₂-Wert und Kraftstoffverbrauch auf Basis des NEFZ-Zyklus gemäß Durchführungsverordnung (EU) 692/2008 an.

Spezifikation (B) gibt den CO₂-Wert und Kraftstoffverbrauch auf Basis der Messung / Korrelationsmethode unter Bezugnahme auf den NEFZ-Zyklus gemäß Verordnung (EU) 2017/1152-1153 an.

Spezifikation (C) gibt den CO₂-Wert und Kraftstoffverbrauch auf Basis des neuen WLTP Testverfahrens gemäß Verordnung 2017/1347 an.

CO₂- und Kraftstoffverbrauchswert werden nach den anzuwendenden gesetzlichen Bestimmungen ermittelt und zum Zweck der Vergleichbarkeit der Fahrzeugdaten angegeben. Die CO₂- und Kraftstoffverbrauchs-Homologationswerte entsprechen nicht den Werten im tatsächlichen Fahrbetrieb. Letztere hängen von zahlreichen Faktoren wie Fahrstil, Route, Wetter und Straßenbedingungen sowie Zustand, Gebrauch und Ausstattung des Fahrzeugs ab.

Die im zusammenfassenden Konfigurationsdokument angegebenen CO₂- und Kraftstoffverbrauchswerte beziehen sich auf das Fahrzeug einschließlich Ausstattung, Zubehör und der im Zuge der Konfiguration gewählten Reifen.

Die CO₂-Emissions- und Kraftstoffverbrauchswerte in diesem Konfigurator unterliegen einer ständigen Aktualisierung und werden dem aktuellen Entwicklungsstand angepasst. Die aktuellen Werte erhalten Sie auch bei Ihrem offiziellen Händler in dem von Ihnen gewählten FCA-Netz.

In jedem Falls sind die offiziellen CO₂- und Kraftstoffverbrauchswerte zu jedem vom Kunden gekauften Fahrzeug den Fahrzeugdokumenten zu entnehmen.



500 SERIE 6 LOUNGE 0.9 TWINAIR 63KW (85PS)

FINANZIERUNGSINFORMATION



Your Choice Finanzierung (1,99% - 4,99% effektiver Jahreszins)

Preis inkl. 19% MwSt.

Anzahlung	€ 7.016,00
Laufzeit	96
Nettodarlehensbetrag	€ 10.524,00
Sollzinssatz p.a. (gebunden)	4,88%
Effektiver Jahreszins (%)	4,99%
Gesamtbetrag	€ 12.732,43
1. Monatsrate	€ 97,43
95 Monatsraten à printId	€ 133,00 655875

Fiat 500 0.9 8V TwinAir Lounge 63kW (85PS) E6D

€ 17.540,00

€ 7.016,00

96

€ 10.524,00

4,88%

4,99%

€ 12.732,43

€ 97,43

€ 133,00

655875

Kraftstoffverbrauch kombiniert(l / 100Km)**:

CO2-Emission (g/km)**:

**Kraftstoffverbrauch kombiniert(l / 100km) nach RL 80 / 1268 / EWG und CO2-Emission kombiniert(g / km). Weitere Informationen zum offiziellen Kraftstoffverbrauch und zu den offiziellen spezifischen CO2-Emissionen neuer Personenkraftwagen können dem "Leitfaden über den Kraftstoffverbrauch, die CO2-Emissionen und den Stromverbrauch neuer Personenkraftwagen" entnommen werden, der an allen Verkaufsstellen und [hier](#) unentgeltlich erhältlich ist.

Unverbindliches Finanzierungsbeispiel auf Basis aktuell gültiger Konditionen der FCA Bank Deutschland GmbH, Salzstraße 138, 74076 Heilbronn. Zzgl. Überführungs- und Zulassungskosten.



500 SERIE 6 LOUNGE 0.9 TWINAIR 63KW (85PS)

HINWEIS

HINWEIS

Die auf dieser Seite enthaltenen Beschreibungen und Abbildungen sowie Angaben über Lieferumfang, Ausstattung, Farbton, Aussehen, Leistungen, Maße, Gewicht, Kraftstoffverbrauch und Betriebskosten der Fahrzeuge werden kontinuierlich aktualisiert. Die konkrete Ausstattung des Fahrzeugs ist beim autorisierten Fiat Händler unter Bezugnahme auf die jeweils aktuelle Preisliste zu erfragen. Abbildungen enthalten Sonderausstattungen und zeigen teilweise US-Modelle bzw. Merkmale, die nicht auf dem europäischen Markt verfügbar sind. Änderungen und Irrtümer sind vorbehalten.

Product and Prices

Alle angegebenen Preise sind unverbindliche Preisempfehlungen des Herstellers ab Werk.



500 SERIE 6 LOUNGE 0.9 TWINAIR 63KW (85PS)

Ihr Fiat Code lautet

741790AC



Der Fiat Code und der QR-Code weisen Ihre Wunschkonfiguration aus.* Mit diesen Codes kann Ihr Händler Ihnen direkt ein Angebot für Ihre Wunschkonfiguration erstellen.

Angebot



Probefahrt



Händler



*Nach 90 Tagen verliert der Code möglicherweise seine Gültigkeit



500 SERIE 6 LOUNGE 0.9 TWINAIR 63KW (85PS)

