



## PANDA EASY 1.2 8V 51KW (69PS)





PANDA EASY 1.2 8V 51KW (69PS)

# IHR FIAT



Unverbindliche Preisempfehlung (des Herstellers ab Werk)

€ 10.540

Gesamtpreis

€ 10.540

## Ihr Fiat Code lautet

**83F595CB**

Der Fiat Code und der QR-Code weisen Ihre Wunschkonfiguration aus.\* Mit diesen Codes kann Ihr Händler Ihnen direkt ein Angebot für Ihre Wunschkonfiguration erstellen.



\*Nach 90 Tagen verliert der Code möglicherweise seine Gültigkeit

Angebot



Händler



Details zum ausgewählten Motor



Detaillierte Informationen zur Finanzierung/Leasing über die FCA Bank erhalten Sie auf den Folgenseiten.



PANDA EASY 1.2 8V 51KW (69PS)

# EXTERIEUR



Sicilia Orange  
**STANDARD**



Standardfelge  
**STANDARD**



PANDA EASY 1.2 8V 51KW (69PS)

# SERIENAUSSTATTUNG

## AUDIO UND KOMMUNIKATION

CD-Radio

## KOMFORT UND FUNKTION

Höhenverstellbares Lenkrad  
Klimaanlage, manuell mit Pollenfilter  
Kofferraumbeleuchtung  
Elektrische Fensterheber vorn

Funkfernbedienung für die Zentralverriegelung  
Kit Fix&Go  
Schalthebel, manuell  
Außenspiegel manuell verstellbar

## SICHERHEIT

Beifahrerairbag (deaktivierbar)  
Reifendruckkontrollsystem  
Zwei durchgehende Kopfairbags vorn und hinten

2 Kopfstützen hinten  
Electronic Stability Control (ESC)

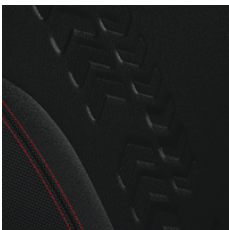
## STIL

Spezifische Außenspiegel



PANDA EASY 1.2 8V 51KW (69PS)

# INTERIEUR



Stoff Schwarz/Grau, Rote Nähte, Armaturenbrett Grau

**STANDARD**



# TECHNISCHE DATEN

## ABMESSUNGEN

Breite (mm)	1643	Radstand (mm)	2300
Höhe (mm)	1551	Spurweite hinten (mm)	1407
Länge (mm)	3653	Spurweite vorne (mm)	1409

## BREMSEN

Bremsen hinten	Trommel
Bremsen vorne	Bremsscheibe

## ELEKTRISCHE ANLAGE

Batteriekapazität (Ah)	40
Wechselstromgenerator (Ah)	60

## KRAFTÜBERTRAGUNG

Antriebsart	Frontantrieb
Anzahl Gänge	5 Gang
Getriebe	Manuell



## PANDA EASY 1.2 8V 51KW (69PS)

### LEERGEWICHT UND FÜLLMENGE

Kraftstofftankinhalt (l)	37
Leergewicht (kg)	1015

### LEISTUNG UND VERBRAUCH (B)

Beschleunigung 0-100 km/h (Sek.)	14.2	Kraftstoffverbrauch außerorts (l/100 km)	4.6
CO <sub>2</sub> -Emission kombiniert (g/km)	118	Kraftstoffverbrauch innerorts (l/100 km)	6.1
Höchstgeschwindigkeit (km/h)	164	Kraftstoffverbrauch kombiniert (l/100 km)	5.2

### MOTORKENNDATEN

Anzahl Zylinder	4	Max. Leistung (PS)	69
Hubraum (ccm)	1242	Steuerungsbetätigung	Zahnriemen
Kraftstoff	Benzin	Verdichtungsverhältnis	11.1:1
Max. Drehmoment (Nm bei U/min.)	102 / 3000	Zündung	Jet Thrust Stoichiometric
Max. Leistung (kW bei U/min.)	51 / 5500		



## PANDA EASY 1.2 8V 51KW (69PS)

### RADAUFHÄNGUNG

Hinterradaufhängung	Verbundlenkerachse
Vorderradaufhängung	MacPherson-Einzelradaufhängung

### RÄDER

Hinterreifen	175/65 R14 82T
Vorderreifen	175/65 R14 82T

### SONSTIGE

Max. Leistung (Kw (PS))	51 (69)
-------------------------	---------

### SONSTIGES

Abgasnorm	Euro 6d-TEMP
Abmessung Hinter Bremsen (Ø mm)	203
Abmessung Vorder Bremsen (Ø mm)	257
Anzahl Sitze	4
Anzahl Türen	5
Anzahl Ventile pro Zylinder	2





## PANDA EASY 1.2 8V 51KW (69PS)

Ausstattungsversion	Easy	Kategorie Schaltung	C514
Bohrung (mm)	70.8x78.9	KH	16
CO2-Energieeffizienzklasse	C	Kraftstoff Art	Unleaded 95
Einspritz System	MPI	Motor	1.2 8V 51kW (69PS)
Fahrzeugdach	Flachdach	Motor Kapazität (l)	1.2
Fahrzeugklasse	A - Kleinwagen / Minis	Motor Kategorie	Fire
HSN	1727	Nutzungsart	Personentransport
Karosserie	Berlina 2-Lader	TK	16
		TSN	ADO
		Ventilspielausgleich	Ventilspielaus Mechanisch
		Verteilertyp	1ACT
		VK	15
		Zuladung (kg)	405
		Zylinderanordnung	in Reihe

### WENDEKREIS

Lenkung	Servo-Zahnstangenlenkung
Wendekreisdurchmesser (m)	9.3

(B)  
Der CO<sub>2</sub>-Ausstoß und Kraftstoffverbrauch wird in offiziellen Tests nach den Vorgaben der zum Zeitpunkt der Typenzulassung in Kraft befindlichen Verordnung (EG) gemessen.

Spezifikation (A) gibt den CO<sub>2</sub>-Wert und Kraftstoffverbrauch auf Basis des NEFZ-Zyklus gemäß Durchführungsverordnung (EU) 692/2008 an.

Spezifikation (B) gibt den CO<sub>2</sub>-Wert und Kraftstoffverbrauch auf Basis der Messung / Korrelationsmethode unter Bezugnahme auf den NEFZ-Zyklus gemäß Verordnung (EU) 2017/1152-1153 an.

Spezifikation (C) gibt den CO<sub>2</sub>-Wert und Kraftstoffverbrauch auf Basis des neuen WLTP Testverfahrens gemäß Verordnung 2017/1347 an.

CO<sub>2</sub>- und Kraftstoffverbrauchswert werden nach den anzuwendenden gesetzlichen Bestimmungen ermittelt und zum Zweck der Vergleichbarkeit der Fahrzeugdaten angegeben. Die CO<sub>2</sub>- und Kraftstoffverbrauchs-Homologationswerte entsprechen nicht den Werten im tatsächlichen Fahrbetrieb. Letztere hängen von zahlreichen Faktoren wie Fahrstil, Route, Wetter und Straßenbedingungen sowie Zustand, Gebrauch und Ausstattung des Fahrzeugs ab.

Die im zusammenfassenden Konfigurationsdokument angegebenen CO<sub>2</sub>- und Kraftstoffverbrauchswerte beziehen sich auf das Fahrzeug einschließlich Ausstattung, Zubehör und der im Zuge der Konfiguration gewählten Reifen.

Die CO<sub>2</sub>-Emissions- und Kraftstoffverbrauchswerte in diesem Konfigurator unterliegen einer ständigen Aktualisierung und werden dem aktuellen Entwicklungsstand angepasst. Die aktuellen Werte erhalten Sie auch bei Ihrem offiziellen Händler in dem von Ihnen gewählten FCA-Netz.

In jedem Falls sind die offiziellen CO<sub>2</sub>- und Kraftstoffverbrauchswerte zu jedem vom Kunden gekauften Fahrzeug den Fahrzeugdokumenten zu entnehmen.

Die für die Berechnung von Steuern und Fahrzeugkosten ggf. relevanten CO<sub>2</sub>-Emissions- und Kraftstoffverbrauchswerte entnehmen Sie ebenfalls der Fahrzeugdokumentation oder sprechen Sie Ihren offiziellen FCA Händler an.



PANDA EASY 1.2 8V 51KW (69PS)

# FINANZIERUNGSINFORMATION



Your Choice Finanzierung (1,99% - 4,99% effektiver Jahreszins)

Preis inkl. 19% MwSt.

Anzahlung	€ 4.216,00
Laufzeit	96
Nettodarlehensbetrag	€ 6.324,00
Sollzinssatz p.a. (gebunden)	4,88%
Effektiver Jahreszins (%)	4,99%
Gesamtbetrag	€ 7.651,07
1. Monatsrate	€ 51,07
95 Monatsraten à printId	€ 80,00 655880

Fiat Panda Easy 1.2 51kw (69PS) E6D-TEMP

€ 10.540,00

€ 4.216,00

96

€ 6.324,00

4,88%

4,99%

€ 7.651,07

€ 51,07

€ 80,00

655880

Kraftstoffverbrauch kombiniert(l / 100Km)\*\*:

CO2-Emission (g/km)\*\*:

\*\*Kraftstoffverbrauch kombiniert(l / 100km) nach RL 80 / 1268 / EWG und CO2-Emission kombiniert(g / km). Weitere Informationen zum offiziellen Kraftstoffverbrauch und zu den offiziellen spezifischen CO2-Emissionen neuer Personenkraftwagen können dem "Leitfaden über den Kraftstoffverbrauch, die CO2-Emissionen und den Stromverbrauch neuer Personenkraftwagen" entnommen werden, der an allen Verkaufsstellen und [hier](#) unentgeltlich erhältlich ist.

Unverbindliches Finanzierungsbeispiel auf Basis aktuell gültiger Konditionen der FCA Bank Deutschland GmbH, Salzstraße 138, 74076 Heilbronn. Zzgl. Überführungs- und Zulassungskosten.



**PANDA EASY 1.2 8V 51KW (69PS)**

# HINWEIS

## HINWEIS

Die auf dieser Seite enthaltenen Beschreibungen und Abbildungen sowie Angaben über Lieferumfang, Ausstattung, Farbton, Aussehen, Leistungen, Maße, Gewicht, Kraftstoffverbrauch und Betriebskosten der Fahrzeuge werden kontinuierlich aktualisiert. Die konkrete Ausstattung des Fahrzeugs ist beim autorisierten Fiat Händler unter Bezugnahme auf die jeweils aktuelle Preisliste zu erfragen. Abbildungen enthalten Sonderausstattungen und zeigen teilweise US-Modelle bzw. Merkmale, die nicht auf dem europäischen Markt verfügbar sind. Änderungen und Irrtümer sind vorbehalten.

## Product and Prices

Alle angegebenen Preise sind unverbindliche Preisempfehlungen des Herstellers ab Werk.



PANDA EASY 1.2 8V 51KW (69PS)

## Ihr Fiat Code lautet

**83F595CB**



Der Fiat Code und der QR-Code weisen Ihre Wunschkonfiguration aus.\* Mit diesen Codes kann Ihr Händler Ihnen direkt ein Angebot für Ihre Wunschkonfiguration erstellen.

Angebot



Händler



\*Nach 90 Tagen verliert der Code möglicherweise seine Gültigkeit



## PANDA EASY 1.2 8V 51KW (69PS)

