

IHR PERSÖNLICHER JAGUAR

JAGUAR E-PACE

E-PACE S D240 Ingenium 2.0 Liter 4-Zylinder-Twinturbo-Diesel mit 177 kW (240 PS), Automatikgetriebe und Allradantrieb CO₂-Emissionen:
Bis Zu 187g/km Kombiniert: Bis Zu 7,1 l/100 km



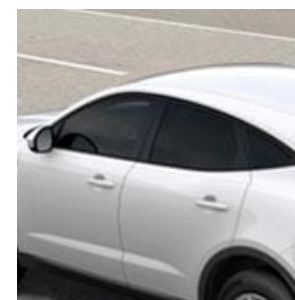
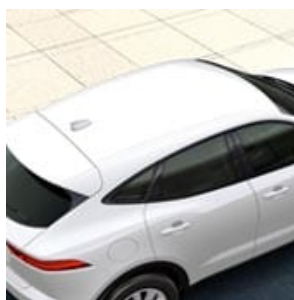
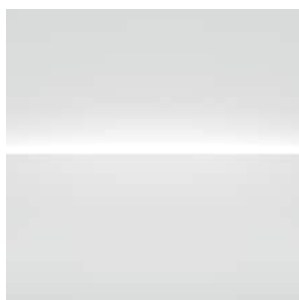
THE ART OF PERFORMANCE



EXTERIEUR



BESCHREIBUNG		PREIS
AUSSENAUSSTATTUNG		
AUSSENFARBEN	Fuji White	€0,00
FELGEN	18" mit 9 Speichen (Style 9008)	€0,00
REIFEN	Sommerreifen	€0,00
DACHFARBE	Dach in Wagenfarbe	€ 0,00
GLAS	Klarglas	€ 0,00
SEITENSCHIEBEN-EINFASSUNG	Seitenscheiben-einfassung in Schwarz	€ 0,00
SCHEINWERFER	LED-Scheinwerfer mit Signatur und Tagfahrlicht	€0,00
		GESAMT €0,00



AUSSEN-
FARBEN

FELGEN

DACHFARBE

GLAS

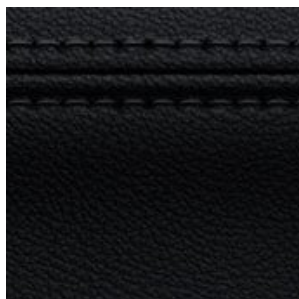
SEITENSCHIEBEN-EIN-
FASSUNG

SCHEINWER-
FER

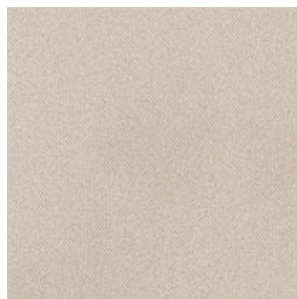
INTERIEUR



	BESCHREIBUNG	PREIS
INNENAUSSTATTUNG		
FARBKOMBINATIONEN	Sitze in genarbtem Leder in Ebony mit Interieur in Ebony/Ebony	€0,00
SITZFUNKTIONEN	Vordersitze, 10-fach elektrisch verstellbar	€0,00
DACHHIMMEL	Dachhimmel in Morzine (Stoff) – Light Oyster	€0,00
MATERIAL	Multifunktions-Lederlenkrad	€ 0,00
AUDIO	Jaguar Soundsystem (125 W, 6 Lautsprecher)	€ 0,00
		GESAMT €0,00



FARBKOMBI-
NATIONEN



DACHHIM-
MEL



MATERIAL



AUDIO

SERIENAUSSTATTUNG

ABGASENDROHRE

Abgasendrohre mit Einfassung, zweiflutig

OPTIONSPAKETE

Connect Pro Paket

EXTERIEUR

Sensorgesteuertes Fahrlicht

Nebelschlussleuchten

Manuelle Heckklappe

Seitliche Luftauslässe in Chrom

Kühlergrill in Schwarz mit Einfassung in Chrom

Stoßfänger in Wagenfarbe

Türverkleidungen unten in Schwarz

Außenspiegel, elektrisch einklapp- und beheizbar, mit Abblendautomatik und Umfeldbeleuchtung

Fensterheber, elektrisch mit One-Touch-Funktion und Einklemmschutz

Heckscheibe, beheizbar

Regensensor

JAGUAR Schriftzug und Springer

Blinker mit Tippfunktion

REIFEN/ERSATZRÄDER

Reifenreparatursystem

Reifendruckkontrollsystem (Tyre Pressure Monitoring System, TPMS)

INTERIEUR

Laderaumabdeckung	Elastisches Befestigungsband seitlich im Laderaum	Laderaumbeleuchtung
Verzurrösen im Laderaum	Haken für Einkaufstaschen im Laderaum	Laderaumnetz
2-Zonen-Klimaautomatik	Ablagefach in vorderer Mittelkonsole	2 Getränkehalter vorn mit Abdeckung
Mittelkonsole mit Armlehne	Sonnenblenden mit beleuchteten Schminkspiegeln	Außentemperaturanzeige
Lüftungsdüsen hinten	Einstiegsleisten aus Edelstahl mit Jaguar-Emblem	Innenraumbeleuchtung
Analoge Rundinstrumente mit 5" TFT-Bordcomputer	Innenrückspiegel automatisch abblendend	

SITZE

2. Sitzreihe, im Verhältnis 60:40 teilbar

DYNAMIK

Stahlfahrwerk	Berganfahrhilfe	JaguarDrive Control
Elektromechanische Servolenkung (Electronic Power Assisted Steering, EPAS)	Dynamische Stabilitätskontrolle (Dynamic Stability Control, DSC)	Elektrische Parkbremse (Electric Parking Brake, EPB)
Fehlbetankungsschutz (Dieselmotoren)	Stopp/Start-Taste	

INFOTAINMENT

Navigation Pro	AM/FM-Radio	Dynamische Lautstärkeregelung
Sprachsteuerung	12-V-Anschlüsse und USB-Anschlüsse	ECO-Daten Anzeige
Bordcomputer	Bluetooth®-Konnektivität	InControl Apps

FAHRASSISTENZ

Notfall-Bremsassistent	Geschwindigkeitsregelung mit Geschwindigkeitsbegrenzer	Verkehrszeichenerkennung mit adaptivem Geschwindigkeitsbegrenzer
Aufmerksamkeitsassistent	Spurhalteassistent	Rückfahrkamera
Active Driveline		

SICHERHEIT

Antiblockiersystem (ABS)	Elektronische Bremskraftverteilung (EBD)	Fahrer- und Beifahrerairbags mit Sitzbelegungserkennung
Seitenairbags (Fahrer und Beifahrer)	Kopfairbag vorne und hinten	Alarmanlage
Automatische Verriegelung, konfigurierbar	ISOFIX-Befestigungspunkte im Fond (äußere Sitze)	Kindersicherung, elektrisch
Warnhinweis bei Nichtanlegen des Sicherheitsgurts		

KOMFORT

Remote (3 Jahre Laufzeit ab Aktivierung)

TECHNISCHE DATEN

FAHRZEUGLÄNGE

Gesamtlänge (mm)	4.411
Radstand (mm)	2.681

FAHRZEUGHÖHE UND -BREITE

Breite mit ausgeklappten Außenspiegeln (mm)	2.088
Breite mit eingeklappten Außenspiegeln (mm)	1.984
Spurweite vorne (mm)	1.625
Spurweite hinten (mm)	1.624
Höhe (mm)	1.649

KOPFFREIHEIT

Max. Kopffreiheit vorne ohne Panoramadach (mm)	976
Max. Kopffreiheit hinten ohne Panoramadach (mm)	974
Max. Kopffreiheit vorne mit Panoramadach (mm)	996
Max. Kopffreiheit hinten mit Panoramadach (mm)	970

BEINFREIHEIT

Max. Beinfreiheit vorne (mm)	1.030
------------------------------	-------

BEINFREIHEIT

Max. Beinfreiheit hinten (mm)	892
-------------------------------	-----

LADERAUMKAPAZITÄT – AUFGESTELLTE RÜCKSITZE

Höhe (mm)	705
Breite (mm)	1.311
Kofferraumvolumen (Liter) in Verbindung mit Reifenreparaturkit	577
Kofferraumvolumen (Liter) in Verbindung mit Vollwertiges Reserverad	484
Laderaumbreite zwischen den Radkästen (mm)	1.057
Laderaumlänge (mm)	806

LADERAUMKAPAZITÄT – UMGELEGTE RÜCKSITZE

Höhe (mm)	705
Breite (mm)	1.311
Kofferraumvolumen (Liter) in Verbindung mit Reifenreparaturkit	1.234
Kofferraumvolumen (Liter) in Verbindung mit Vollwertiges Reserverad:	1.141
Laderaumbreite zwischen den Radkästen (mm)	1.057
Laderaumlänge (mm)	1.568

BODENFREIHEIT

Off-Road-Niveau (mm)	265
Standardhöhe (mm)	215

WENDEKREIS

Am Reifen gemessen (m)	11,4
Mit Karosserieüberhängen (m)	11,9
Lenkradumdrehungen	2,31

MOTOREN

Hubraum (cm³)	1.999
Leistung in kW (PS)	177 (240)
bei U/min	4.000
Maximales Drehmoment (Nm)	500
bei U/min	1.500
Getriebe	9-Gang-Automatikgetriebe

LEISTUNG

0–100 km/h (Sekunden)	7,4
Höchstgeschwindigkeit (km/h)	224

KRAFTSTOFFVERBRAUCH

Kombiniert (l/100 km)	6,6
CO ₂ -Emissionen (kombiniert) (g/km)	175
Tankinhalt (l)	55,7 / 66,5

GEWICHT

Gewicht (kg) - Leergewicht (EU): mit 75 kg schwerem Fahrer, 90 % Kraftstoff und 100 % anderen Flüssigkeiten	1.926
Gewicht (DIN) (kg)	1.851
Zulässiges Gesamtgewicht (kg)	2.420

ZUGBETRIEB

Ungebremst (kg)	750
Maximale Anhängelast (kg)	1.800
Maximale Stützlast am Kupplungspunkt (kg)	100
Maximal zulässiges Gesamtgewicht von Fahrzeug mit Anhänger (kg)	4.200

PREIS	
BASIS	€52.700,00
KONFIGURIERTE OPTIONEN INSGESAMT	€0,00
PREIS	€52.700,00*

Die Angaben zu Kraftstoffverbrauch, CO₂-Emissionen und Stromverbrauch wurden schon nach der Richtlinie VO(EG) 692/2008 auf Basis des neuen WLTP-Testzyklus ermittelt und zur Vergleichbarkeit auf NEFZ-Werte zurückgerechnet. Für die Bemessung von Steuern und anderen fahrzeugbezogenen Abgaben auf Basis von Verbrauchs- und Emissionswerten können andere als die hier angegebenen Werte gelten. Abhängig von Fahrweise, Straßen- und Verkehrsverhältnissen sowie Fahrzeugzustand können sich in der Praxis abweichende Verbrauchswerte ergeben. Angaben zu den Kraftstoffverbräuchen und CO₂-Emissionen bei Spannweiten in Abhängigkeit vom verwendeten Rad-/Reifensatz. Weitere Informationen zum offiziellen Kraftstoffverbrauch und den offiziellen spezifischen CO₂-Emissionen neuer Personenkraftwagen können dem „Leitfaden über den Kraftstoffverbrauch und die CO₂-Emissionen neuer Personenkraftwagen“ entnommen werden, der an allen Verkaufsstellen und bei DAT Deutschland Automobil Treuhand GmbH www.dat.de unentgeltlich erhältlich ist.

- [Internationale Websites](#)
- [Sitemap](#)
- [Nutzungsbedingungen](#)
- [Datenschutzrichtlinien](#)
- [Zugänglichkeit](#)

© JAGUAR LAND ROVER DEUTSCHLAND GmbH 2019 Campus Kronberg 7 61476 Kronberg a. Ts.

