

IHR PERSÖNLICHER JAGUAR

JAGUAR E-PACE

E-PACE P250 Ingenium 2.0 Liter 4-Zylinder-Turbobenziner mit 183 kW (249 PS), Automatikgetriebe und Allradantrieb CO₂-Emissionen: Bis Zu 190g/km Kombiniert: Bis Zu 8,3 l/100 km



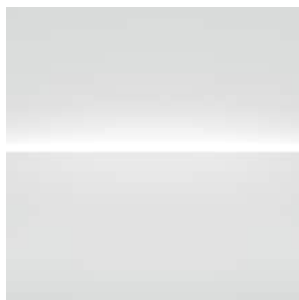
THE ART OF PERFORMANCE



EXTERIEUR



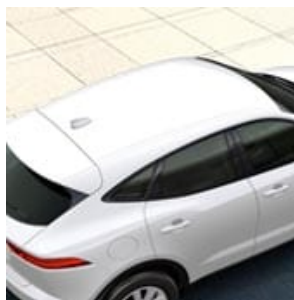
	BESCHREIBUNG	PREIS
AUSSENAUSSTATTUNG		
AUSSENFARBEN	Fuji White	€0,00
FELGEN	17" mit 10 Speichen (Style 1005)	€ 0,00
REIFEN	Reifen, rollwiderstandsoptimiert	€ 0,00
DACHFARBE	Dach in Wagenfarbe	€ 0,00
GLAS	Klarglas	€ 0,00
SEITENSCHIEBEN-EINFASSUNG	Seitenscheiben-einfassung in Schwarz	€ 0,00
SCHEINWERFER	LED-Scheinwerfer	€ 0,00
		GESAMT €0,00



AUSSEN-
FARBEN



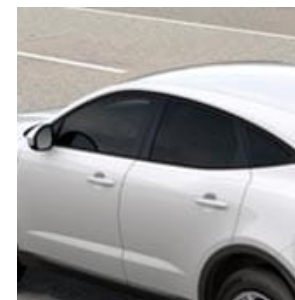
FELGEN



DACHFARBE



GLAS



SEITENSCHIEBEN-EIN-
FASSUNG

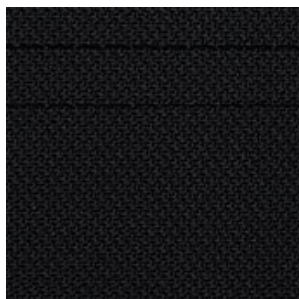


SCHEINWER-
FER

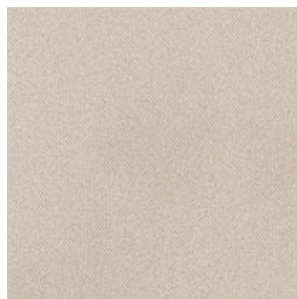
INTERIEUR



	BESCHREIBUNG	PREIS
INNENAUSSTATTUNG		
FARBKOMBINATIONEN	Sitze in Stoff in Ebony mit Interieur in Ebony/Ebony	€ 0,00
SITZFUNKTIONEN	Vordersitze, 8-fach manuell verstellbar	€ 0,00
DACHHIMMEL	Dachhimmel in Morzine (Stoff) – Light Oyster	€0,00
MATERIAL	Multifunktions-Lederlenkrad	€ 0,00
AUDIO	Jaguar Soundsystem (125 W, 6 Lautsprecher)	€ 0,00
		GESAMT €0,00



FARBKOMBI-
NATIONEN



DACHHIM-
MEL



MATERIAL



AUDIO

SERIENAUSSTATTUNG

ABGASENDROHRE

Abgasendrohre mit Einfassung, zweiflutig

EXTERIEUR

Sensorgesteuertes Fahrlicht	Nebelschlussleuchten	Manuelle Heckklappe
Seitliche Luftauslässe in Chrom	Kühlergrill in Schwarz mit Einfassung in Chrom	Stoßfänger in Wagenfarbe
Türverkleidungen unten in Schwarz	Außenspiegel, beheizbar	Fensterheber, elektrisch mit One-Touch-Funktion und Einklemmschutz
Heckscheibe, beheizbar	Regensensor	JAGUAR Schriftzug und Springer
Blinker mit Tippfunktion		

REIFEN/ERSATZRÄDER

Reifenreparatursystem	Reifendruckkontrollsystem (Tyre Pressure Monitoring System, TPMS)
-----------------------	---

INTERIEUR

Laderaumabdeckung	Elastisches Befestigungsband seitlich im Laderaum	Laderaumbeleuchtung
Verzurrösen im Laderaum	Haken für Einkaufstaschen im Laderaum	Laderaumnetz

INTERIEUR

2-Zonen-Klimaautomatik	Ablagefach in vorderer Mittelkonsole	2 Getränkehalter vorn mit Abdeckung
Mittelkonsole mit Armlehne	Sonnenblenden mit beleuchteten Schminkspiegeln	Außentemperaturanzeige
Lüftungsdüsen hinten	Einstiegsleisten aus Edelstahl mit Jaguar-Emblem	Innenraumbeleuchtung
Analoge Rundinstrumente mit 5" TFT-Bordcomputer		

SITZE

2. Sitzreihe, im Verhältnis 60:40 teilbar

DYNAMIK

Stahlfahrwerk	Berganfahrhilfe	JaguarDrive Control
Elektromechanische Servolenkung (Electronic Power Assisted Steering, EPAS)	Dynamische Stabilitätskontrolle (Dynamic Stability Control, DSC)	Elektrische Parkbremse (Electric Parking Brake, EPB)
Fehlbetankungsschutz (Dieselmotoren)	Stopp/Start-Taste	

INFOTAINMENT

AM/FM-Radio	Dynamische Lautstärkeregelung	Sprachsteuerung
-------------	-------------------------------	-----------------

INFOTAINMENT

12-V-Anschlüsse und USB-Anschlüsse

ECO-Daten Anzeige

Bordcomputer

Bluetooth®-Konnektivität

FAHRASSISTENZ

Notfall-Bremsassistent

Geschwindigkeitsregelung mit Geschwindigkeitsbegrenzer

Aufmerksamkeitsassistent

Spurhalteassistent

Rückfahrkamera

Einparkhilfe vorne und hinten

SICHERHEIT

Antiblockiersystem (ABS)

Elektronische Bremskraftverteilung (EBD)

Fahrer- und Beifahrerairbags mit Sitzbelegungserkennung

Seitenairbags (Fahrer und Beifahrer)

Kopfairbag vorne und hinten

Alarmanlage

Automatische Verriegelung, konfigurierbar

ISOFIX-Befestigungspunkte im Fond (äußere Sitze)

Kindersicherung, elektrisch

Warnhinweis bei Nichtanlegen des Sicherheitsgurts

KOMFORT

Remote (3 Jahre Laufzeit ab Aktivierung)

TECHNISCHE DATEN

FAHRZEUGLÄNGE

Gesamtlänge (mm)	4.411
Radstand (mm)	2.681

FAHRZEUGHÖHE UND -BREITE

Breite mit ausgeklappten Außenspiegeln (mm)	2.088
Breite mit eingeklappten Außenspiegeln (mm)	1.984
Spurweite vorne (mm)	1.625
Spurweite hinten (mm)	1.624
Höhe (mm)	1.649

KOPFFREIHEIT

Max. Kopffreiheit vorne ohne Panoramadach (mm)	976
Max. Kopffreiheit hinten ohne Panoramadach (mm)	974
Max. Kopffreiheit vorne mit Panoramadach (mm)	996
Max. Kopffreiheit hinten mit Panoramadach (mm)	970

BEINFREIHEIT

Max. Beinfreiheit vorne (mm)	1.030
------------------------------	-------

BEINFREIHEIT

Max. Beinfreiheit hinten (mm)	892
-------------------------------	-----

LADERAUMKAPAZITÄT – AUFGESTELLTE RÜCKSITZE

Höhe (mm)	705
Breite (mm)	1.311
Kofferraumvolumen (Liter) in Verbindung mit Reifenreparaturkit	577
Kofferraumvolumen (Liter) in Verbindung mit Vollwertiges Reserverad	484
Laderaumbreite zwischen den Radkästen (mm)	1.057
Laderaumlänge (mm)	806

LADERAUMKAPAZITÄT – UMGELEGTE RÜCKSITZE

Höhe (mm)	705
Breite (mm)	1.311
Kofferraumvolumen (Liter) in Verbindung mit Reifenreparaturkit	1.234
Kofferraumvolumen (Liter) in Verbindung mit Vollwertiges Reserverad:	1.141
Laderaumbreite zwischen den Radkästen (mm)	1.057
Laderaumlänge (mm)	1.568

BODENFREIHEIT

Off-Road-Niveau (mm)	265
Standardhöhe (mm)	215

WENDEKREIS

Am Reifen gemessen (m)	11,4
Mit Karosserieüberhängen (m)	11,9
Lenkradumdrehungen	2,31

MOTOREN

Hubraum (cm ³)	1.997
Leistung in kW (PS)	183 (249)
bei U/min	5.500
Maximales Drehmoment (Nm)	365
bei U/min	1.300-4.500
Getriebe	9-Gang-Automatikgetriebe

LEISTUNG

0–100 km/h (Sekunden)	7,1
Höchstgeschwindigkeit (km/h)	231

KRAFTSTOFFVERBRAUCH

Kombiniert (l/100 km)	8,1
CO ₂ -Emissionen (kombiniert) (g/km)	185
Tankinhalt (l)	68,5

GEWICHT

Gewicht (kg) - Leergewicht (EU): mit 75 kg schwerem Fahrer, 90 % Kraftstoff und 100 % anderen Flüssigkeiten	1.832
Gewicht (DIN) (kg)	1.757
Zulässiges Gesamtgewicht (kg)	2.400

ZUGBETRIEB

Ungebremst (kg)	750
Maximale Anhängelast (kg)	1.800
Maximale Stützlast am Kupplungspunkt (kg)	100
Maximal zulässiges Gesamtgewicht von Fahrzeug mit Anhänger (kg)	4.200

PREIS	
BASIS	€43.025,00
KONFIGURIERTE OPTIONEN INSGESAMT	€0,00
PREIS	€43.025,00*

Die Angaben zu Kraftstoffverbrauch, CO₂-Emissionen und Stromverbrauch wurden schon nach der Richtlinie VO(EG) 692/2008 auf Basis des neuen WLTP-Testzyklus ermittelt und zur Vergleichbarkeit auf NEFZ-Werte zurückgerechnet. Für die Bemessung von Steuern und anderen fahrzeugbezogenen Abgaben auf Basis von Verbrauchs- und Emissionswerten können andere als die hier angegebenen Werte gelten. Abhängig von Fahrweise, Straßen- und Verkehrsverhältnissen sowie Fahrzeugzustand können sich in der Praxis abweichende Verbrauchswerte ergeben. Angaben zu den Kraftstoffverbräuchen und CO₂-Emissionen bei Spannbreiten in Abhängigkeit vom verwendeten Rad-/Reifensatz. Weitere Informationen zum offiziellen Kraftstoffverbrauch und den offiziellen spezifischen CO₂-Emissionen neuer Personenkraftwagen können dem „Leitfaden über den Kraftstoffverbrauch und die CO₂-Emissionen neuer Personenkraftwagen“ entnommen werden, der an allen Verkaufsstellen und bei DAT Deutschland Automobil Treuhand GmbH www.dat.de unentgeltlich erhältlich ist.

- [Internationale Websites](#)
- [Sitemap](#)
- [Nutzungsbedingungen](#)
- [Datenschutzrichtlinien](#)
- [Zugänglichkeit](#)

© JAGUAR LAND ROVER DEUTSCHLAND GmbH 2019 Campus Kronberg 7 61476 Kronberg a. Ts.

