

IHR PERSÖNLICHER JAGUAR

# VOLLELEKTRISCHER JAGUAR I-PACE

I-PACE S EV400 mit 294 kW (400 PS)



THE ART OF PERFORMANCE

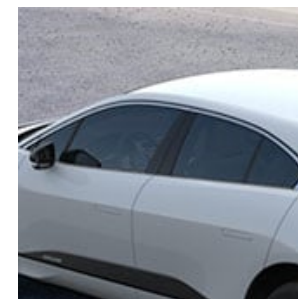
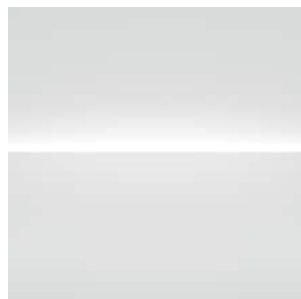




# EXTERIEUR



	BESCHREIBUNG	PREIS
<b>AUSSENAUSSTATTUNG</b>		
AUSSENFARBEN	Fuji White	€0,00
FELGEN	18" mit 15 Speichen (Style 1022)	€0,00
DACHFARBE	Dach in Wagenfarbe	€0,00
GLAS	Klarglas	€0,00
SEITENSCHIEBENEINFASSUNG	Seitenschiebeneinfassung in Chrom	€0,00
SCHEINWERFER	LED-Scheinwerfer	€0,00
		<b>GESAMT €0,00</b>



AUSSEN-  
FARBEN

FELGEN

DACHFARBE

GLAS

SEITENSCHIEBENEINFASSUNG  
SCHEINWERFER

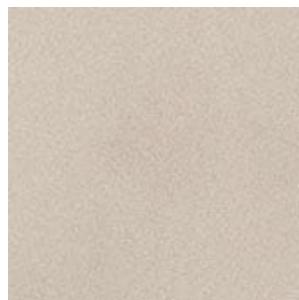
# INTERIEUR



	BESCHREIBUNG	PREIS
<b>INNENAUSSTATTUNG</b>		
FARBKOMBINATIONEN	Sportsitze in Luxtec in Ebony mit Interieur in Ebony/Ebony	€0,00
SITZFUNKTIONEN	Vordersitze, 8-fach verstellbar	€0,00
DACHHIMMEL	Dachhimmel in Morzine (Stoff) - Light Oyster	€0,00
DEKORELEMENTE	Dekorelemente in Gloss Black	€0,00
LENKRÄDER	Multifunktions-Sportlederlenkrad	€0,00
AUDIO	Meridian™ Soundsystem (380 W, 11 Lautsprecher inkl. Subwoofer)	€0,00
		<b>GESAMT €0,00</b>



FARBKOMBI-  
NATIONEN



DACHHIM-  
MEL



DEKORELE-  
MENTE



LENKRÄDER



AUDIO

# SERIENAUSSTATTUNG



## EXTERIEUR

Blinker mit Tippfunktion	LED-Heckleuchten	Nebelschlussleuchten
Automatische Leuchtweitenregulierung	Begrüßungslicht	Türverkleidungen in glänzend Schwarz
Kühlergrill in glänzend Schwarz mit Einfassung in mattem Chrom	Stoßfänger hinten mit Heckschürze in glänzend Schwarz	Heckspoiler
Außenspiegel, beheizbar, mit Umfeldbeleuchtung	Türgriffe, herausfahrbar	Frontscheibe aus schalldämmendem Verbundglas
Regensensor	Heckscheibe, beheizbar	Scheibenwischer mit variabler Intervallschaltung
S-Emblem	EV400 Emblem	JAGUAR Schriftzug und Springer
Fahrradträgervorrichtung am Heck	Frontscheibe aus Wärmeschutzglas	

## REIFEN/ERSATZRÄDER

Reifenreparatursystem	Reifendruckkontrollsystem (Tyre Pressure Monitoring System, TPMS)
-----------------------	---

## INTERIEUR

2-Zonen-Klimaautomatik	Ambiente-Innenraumbeleuchtung	Sonnenblenden mit beleuchteten Schminkspiegeln
Leseleuchten vorne	LED-Leseleuchten hinten	Sonnenbrillenfach in Dachkonsole
Fixierte Armlehne vorne mit Ablagefach	Getränkehalter vorne und hinten	Stauraum unter der zweiten Sitzreihe
Mittelarmlehne hinten	Innenrückspiegel, automatisch abblendend	Luftqualitätssensor



## SITZE

Teppich in Ebony	Einstiegsleisten aus Edelstahl mit Jaguar Schriftzug	2. Sitzreihe, im Verhältnis 60:40 teilbar
------------------	--	---

## DYNAMIK

Allradantrieb (All Wheel Drive, AWD)	Berganfahrhilfe	JaguarDrive Control
Elektromechanische Servolenkung (Electronic Power Assisted Steering, EPAS)	Differential mit Torque Vectoring by Braking (TVBB)	Dynamische Stabilitätskontrolle (Dynamic Stability Control, DSC)
Elektrische Parkbremse (Electric Parking Brake, EPB)	Anfahrhilfe (Low Traction Launch)	Bremsenergieerückgewinnung, erweitert
Kühlergrilllamellen, aktiv	Bremsbelagverschleißanzeige	Stahlfahrwerk
All Surface Progress Control (ASPC)		

## INFOTAINMENT

Touch Pro Duo	12,3" TFT-Instrumentendisplay	Navigation Pro
Connect Pro Paket	Smartphone-Paket	Remote (3 Jahre Laufzeit ab Aktivierung)
AM/FM-Radio	Dynamische Lautstärkeregelung	Bluetooth®-fähiges Telefonsystem
Sprachsteuerung	USB-Anschlüsse	12-V-Anschlüsse (2)

## FAHRASSISTENZ

Autonomer Notfall-Bremsassistent (Autonomous Emergency Braking, AEB)

Geschwindigkeitsregelung mit Geschwindigkeitsbegrenzer

Aufmerksamkeitsassistent

Verkehrszeichenerkennung mit adaptivem Geschwindigkeitsbegrenzer

Spurhalteassistent

Rückfahrkamera

Parkhilfe-Paket 1

## LADEMÖGLICHKEITEN UND SICHERHEIT

Mode-3-Ladekabel

Zeitgesteuertes Laden

Mode-2-Kabel

6 Airbags

Secure Tracker (3 Jahre Laufzeit ab Aktivierung)

Alarmanlage, perimetrisch

Kindersicherung, elektrisch

Warnhinweis bei Nichtanlegen des Sicherheitsgurts

Fensterheber, elektrisch mit One-Touch-Funktion und Einklemmschutz

## KOMFORT

Ablagefächer in Türen vorne

Keyless Entry

Standheizung, elektrisch

Handschuhfach, verriegelbar

Verzurrösen im Laderaum

Haken für Einkaufstaschen im Laderaum

Heckklappe, manuell

# TECHNISCHE DATEN

## FAHRZEUGLÄNGE

Gesamtlänge (mm)	4.682
Radstand (mm)	2.990

## FAHRZEUGHÖHE UND -BREITE

Spurweite vorne (mm)	1.641
Spurweite hinten (mm)	1.661
Höhe (mm)	1.565
Breite mit ausgeklappten Außenspiegeln (mm)	2.139
Breite mit eingeklappten Außenspiegeln (mm)	2.011
Bodenfreiheit (mm)	142

## KOPFFREIHEIT

Kopffreiheit vorne (mm)	994
Kopffreiheit hinten (mm)	961

## BEINFREIHEIT

Max. Beinfreiheit vorne (mm)	1.040
Max. Beinfreiheit hinten (mm)	890

## LADERAUMKAPAZITÄT - AUFGESTELLTE RÜCKSITZE

Höhe (mm)	732
Breite (mm)	1.244
Kofferraumvolumen (Liter) in Verbindung mit Reifenreparaturkit	656
Laderaumbreite zwischen den Radkästen (mm)	1.060
Laderaumlänge (mm)	967

## LADERAUMKAPAZITÄT - UMGELEGTE RÜCKSITZE

Höhe (mm)	732
Breite (mm)	1.244
Kofferraumvolumen (Liter) in Verbindung mit Reifenreparaturkit	1.453
Laderaumbreite zwischen den Radkästen (mm)	1.060
Laderaumlänge (mm)	1.797

## WENDEKREIS

Am Reifen gemessen (m)	11,98
Mit Karosserieüberhängen (m)	12,4
Lenkradumdrehungen	2,52



## MOTORISIERUNG

Leistung (kW (PS))	294 (400)
Batterie (kWh)	90
Drehmoment (Nm)	696
Antriebsart	Allradantrieb (All Wheel Drive, AWD)

## BREMSEN

Durchmesser vorne (mm)	350
Durchmesser hinten (mm)	325

## GEWICHT

Gewicht (kg) - Leergewicht (EU)	2.208
Zulässiges Gesamtgewicht (kg)	2.670
Maximale Achslast vorne (kg)	1.320
Maximale Achslast hinten (kg)	1.450

## DACHLAST

Max. Dachlast (kg) - inkl. Dachgepäckträger	75
---	----

## PERFORMANCE

Beschleunigung 0-100 km/h (Sekunden)	4,8
Höchstgeschwindigkeit (km/h)	200
Reichweite (WLTP) (km)	470
Stromverbrauch (kombiniert) - kWh/100km	24,8-22,0
CO <sub>2</sub> -Emissionen (g/km)	0

## PREIS

BASIS	€78.240,00
KONFIGURIERTE OPTIONEN INSGESAMT	€0,00
PREIS	€78.240,00*

Die gezeigten Fahrzeuge sind Teil der globalen Jaguar Modellpalette. Spezifikationen und Optionen sind marktabhängig. Eine verbindliche Aussage über die Verfügbarkeit erhalten Sie von Ihrem Jaguar Partner vor Ort. Alle Angaben wurden in offiziellen Herstellertests nach Maßgabe der EU-Vorschriften ermittelt. Nur zu Vergleichszwecken. Die tatsächlichen Werte können abweichen.

Die Garantie für die 90-kWh-Batterie des I-PACE ist auf acht Jahre oder 160.000 Kilometer begrenzt (je nachdem, was zuerst eintritt). Die Garantie kann bei Herstellungsfehlern in Anspruch genommen werden oder wenn ein zertifizierter Jaguar Partner feststellt, dass der Gesamtladezustand der Batterie auf unter 70 Prozent des ursprünglichen Wertes gefallen ist.

WLTP (weltweit harmonisiertes Prüfverfahren für leichte Nutzfahrzeuge) ist das neue europäische Prüfverfahren für Kraftstoff- und Energieverbrauch, Reichweite und Emissionen bei PKW, das 2017 eingeführt wurde.

© JAGUAR LAND ROVER DEUTSCHLAND GmbH 2018 Campus Kronberg 7 61476 Kronberg a. Ts.

Fehler und Irrtümer sind vorbehalten. Für ein verbindliches Angebot wenden Sie sich bitte an Ihren Jaguar Vertragspartner. Die auf dieser Webseite angegebenen Informationen, technischen Daten und Farben können für verschiedene Märkte unterschiedlich sein und jederzeit ohne Vorankündigung geändert werden. Einige der gezeigten Fahrzeuge sind mit optionalem Zubehör ausgestattet und möglicherweise nicht in allen Märkten verfügbar. Informationen über das Fahrzeugangebot und die Preise in Ihrem Markt erhalten Sie bei Ihrem Jaguar Vertragspartner.

\*Alle Preise verstehen sich als unverbindliche Preisempfehlung der Jaguar Land Rover Deutschland GmbH und gelten ab Auslieferungslager des Importeurs. Inklusive Mehrwertsteuer. Die Vertragspartner sind in ihrer individuellen Preisgestaltung frei. Ohne Sonderausstattung und vom Vertragspartner installiertes Zubehör. Das Fahrzeug kann von dem auf der Abbildung gezeigten abweichen. Die Angaben zu Kraftstoffverbrauch, CO<sub>2</sub>-Emissionen und Stromverbrauch wurden nach der Richtlinie VO (EG) 692/2008 auf Basis des neuen WLTP-Testzyklus ermittelt und zur Vergleichbarkeit auf NEFZ-Werte zurückgerechnet. Für die Bemessung von Steuern und anderen fahrzeugbezogenen Abgaben auf Basis von Verbrauchs- und Emissionswerten können andere als die hier angegebenen Werte gelten. Abhängig von Fahrweise, Straßen- und Verkehrsverhältnissen sowie Fahrzeugzustand können sich in der Praxis abweichende Verbrauchswerte ergeben. Angaben zu den Kraftstoffverbräuchen und CO<sub>2</sub>-Emissionen bei Spannbreiten in Abhängigkeit vom verwendeten Rad/Reifensatz.

Weitere Informationen zum offiziellen Kraftstoffverbrauch und den offiziellen spezifischen CO<sub>2</sub>-Emissionen neuer Personenkraftwagen können dem „Leitfaden über den Kraftstoffverbrauch und die CO<sub>2</sub>-Emissionen neuer Personenkraftwagen entnommen werden, der an allen Verkaufsstellen und bei DAT Deutschland Automobil Treuhand GmbH [www.dat.de](http://www.dat.de) unentgeltlich erhältlich ist.

- [Internationale Websites](#)
- [Sitemap](#)
- [Nutzungsbedingungen](#)
- [Datenschutzrichtlinien](#)
- [Zugänglichkeit](#)

© JAGUAR LAND ROVER DEUTSCHLAND GmbH 2019 Campus Kronberg 7 61476 Kronberg i. Ts.

