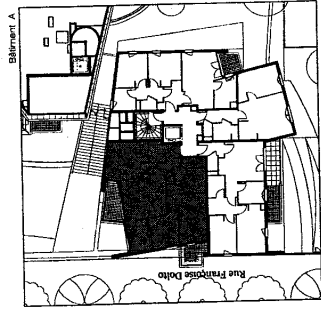
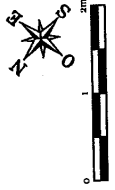
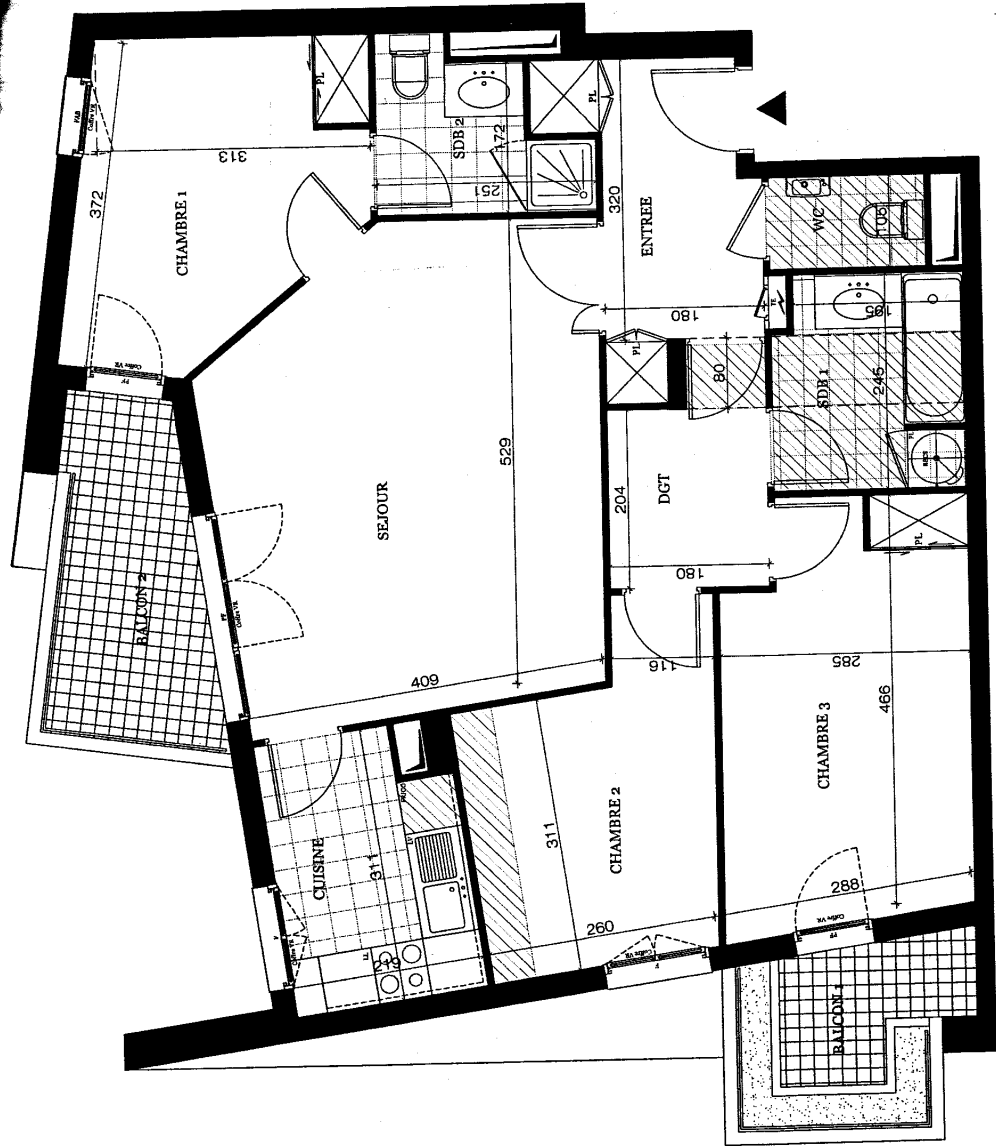


8-7, rue François Dato  
 8-10, rue Hélène Brès  
 75013 PARIS

1602/07

Appartement n° A 64		29,75 m <sup>2</sup>
Bâtiment A		6,70 m <sup>2</sup>
4 pièces à R+6		23,05 m <sup>2</sup>
Réception		
- Entrée		
- Séjour		
Cuisine		6,40 m <sup>2</sup>
Chambre 1		11,05 m <sup>2</sup>
Chambre 2		9,90 m <sup>2</sup>
Chambre 3		13,15 m <sup>2</sup>
Déplacement		4,30 m <sup>2</sup>
Sanitaires		1,85 m <sup>2</sup>
Salle de bains 1		5,15 m <sup>2</sup>
Salle de bains 2		3,85 m <sup>2</sup>
Surface habitable		85,40 m <sup>2</sup>
Balcon 1		2,90 m <sup>2</sup>
Balcon 2		6,60 m <sup>2</sup>



Legende

F	Faïence	BES	Chaudière
FAS	Faïence étagère basse	FE	Fermeture
FA	Faïence au sol	VS	Volet roulant
PF	Poutre fer	LV	Lave vaisselle
PL	Placard	LL	Lave linge
			Faïence-plaques et soffites

*Handwritten signature*

Des modifications sont susceptibles d'être apportées. L'ajout ou la suppression de détails architecturaux ou l'implacement des équipements sont mentionnés à titre indicatif. Les surfaces indiquées sont approximatives. Les rebroussements, les faux-plafonds et soffites, les rampes d'éclairage et les équipements sont mentionnés à titre indicatif.

27/09/07