



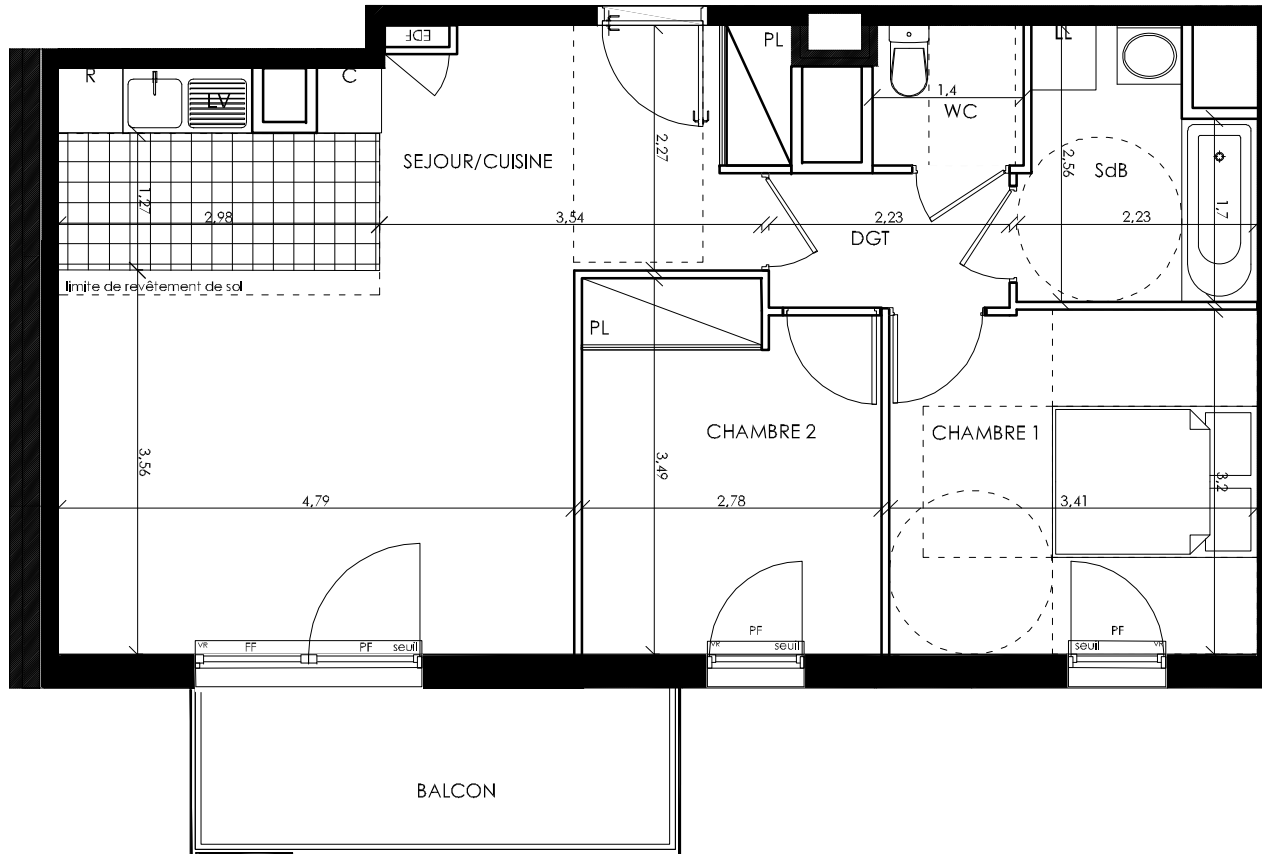
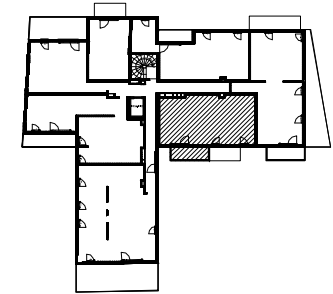
HorizOn

SCCV COLOMBES MARINE LOT A
35, rue de la Gare
75 019 PARIS Cedex 19

GERMAK & BACHELIER CASTRO ARCHITECTURES
45 ter rue de la révolution
93 100 MONTREUIL

A 43

Hall : A
Type : T3
Etage : R+4



SURFACES HABITABLES EN m²

Sejour/cuisine :	30.64
Chambre 1 :	10.86
Chambre 2 :	9.31
WC :	1.81
Salle de Bain :	4.93
Dégagement :	2.78

TOTAL HABITABLE 60.33 m²

La surface des placards est incluse dans celles des pièces attenantes.

Balcon: 6.68



TOTAL ANNEXES 6.68 m²

TOTAL 67.01 m²

Date : 08/06/2012 indice : 0

Légende

F: Fenêtre
PF: Porte Fenêtre
FF: Fenêtre Fixe
VR: Volet roulant
LL: Machine à laver le linge
LV: Machine à laver la vaisselle

C: Cuisson
R: Réfrigérateur
EDF: Tableau électrique
: Soffite
: Retombée de poutre

POUR L'ACQUEREUR

SCCV COLOMBES MARINE LOT A

Nota: Plan de vente en l'état futur d'achèvement, des modifications sont susceptibles d'être apportées à ce plan en fonction des nécessités techniques et administratives lors de la réalisation, pour les dimensions, poses, positions des boîtes et équipements.
Les surfaces et les côtés donnés sont approximatifs. Les retombées, soffites, faux plafonds, emplacements des équipements et radiateurs sont figurés à titre indicatif. Les surfaces habitables sont conformes au décret du 23 Mars 1997 (art.4.1)
Hauteur minimale des faux plafonds, poutres ou soffites = 2,1m. Pour les logements à RDC, les surfaces des zones de graviers et des haies végétales sont incluses dans le total des surfaces annexes.