

ETAT DES EXISTANTS - TRIPLEX

2 PASSAGE DOMBASLE
75015 PARIS

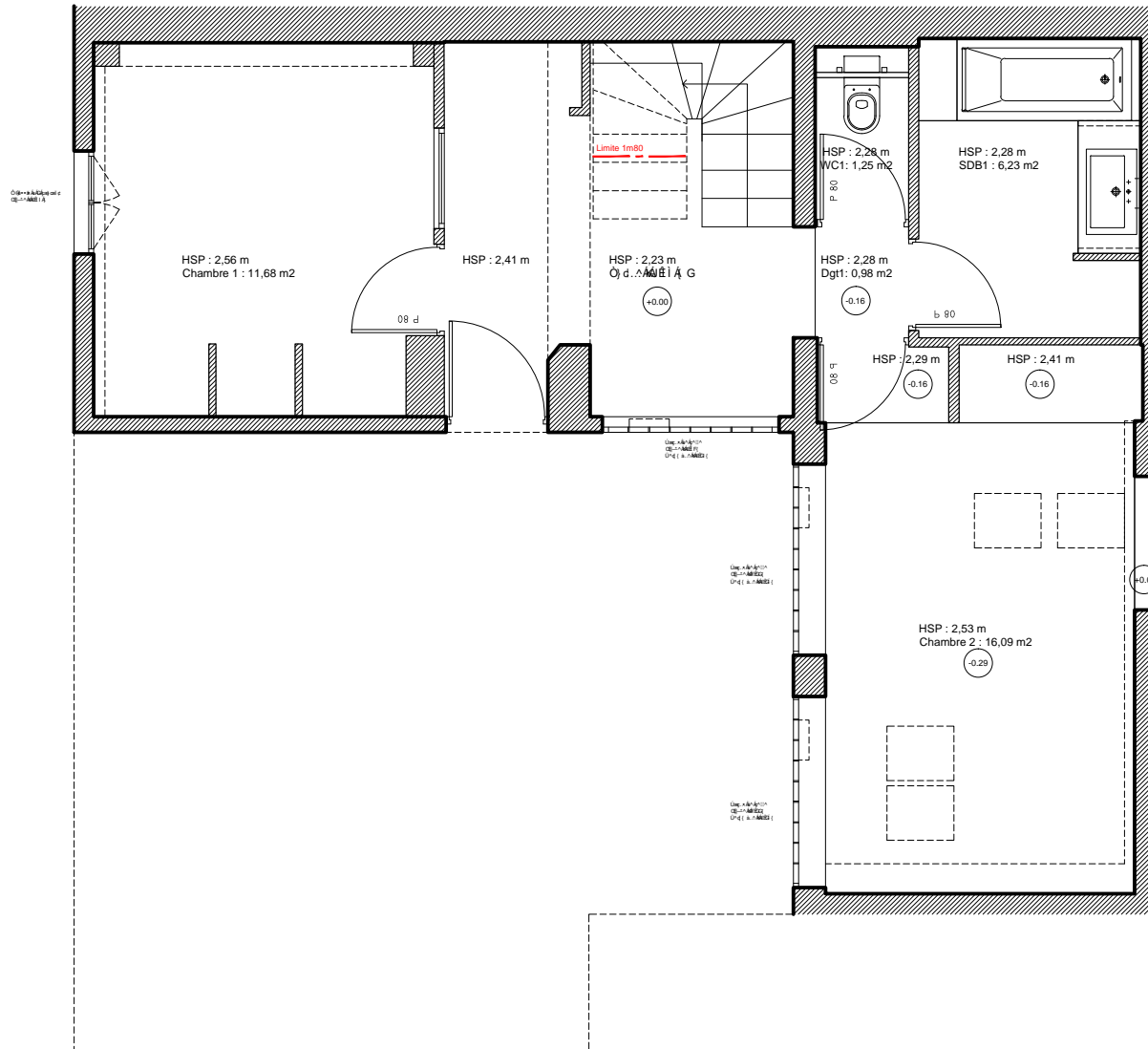


TABLEAU DE SURFACES - RDC	
Øj d. A	9,48 m ²
Chambre 1	11,68 m ²
Dgt 1	0,98 m ²
WC1	1,25 m ²
SDB1	6,23 m ²
Chambre 2	16,09 m ²
TOTAL	45,71 m ²

SURFACE AU SOL - RDC	
TOTAL	50,32 m ²

DATE : 10.05.2017
ECHELLE GRAPHIQUE

RELEVÉ

01



PLAN EXISTANT RDC

ETAT DES EXISTANTS - TRIPLEX

2 PASSAGE DOMBASLE
75015 PARIS

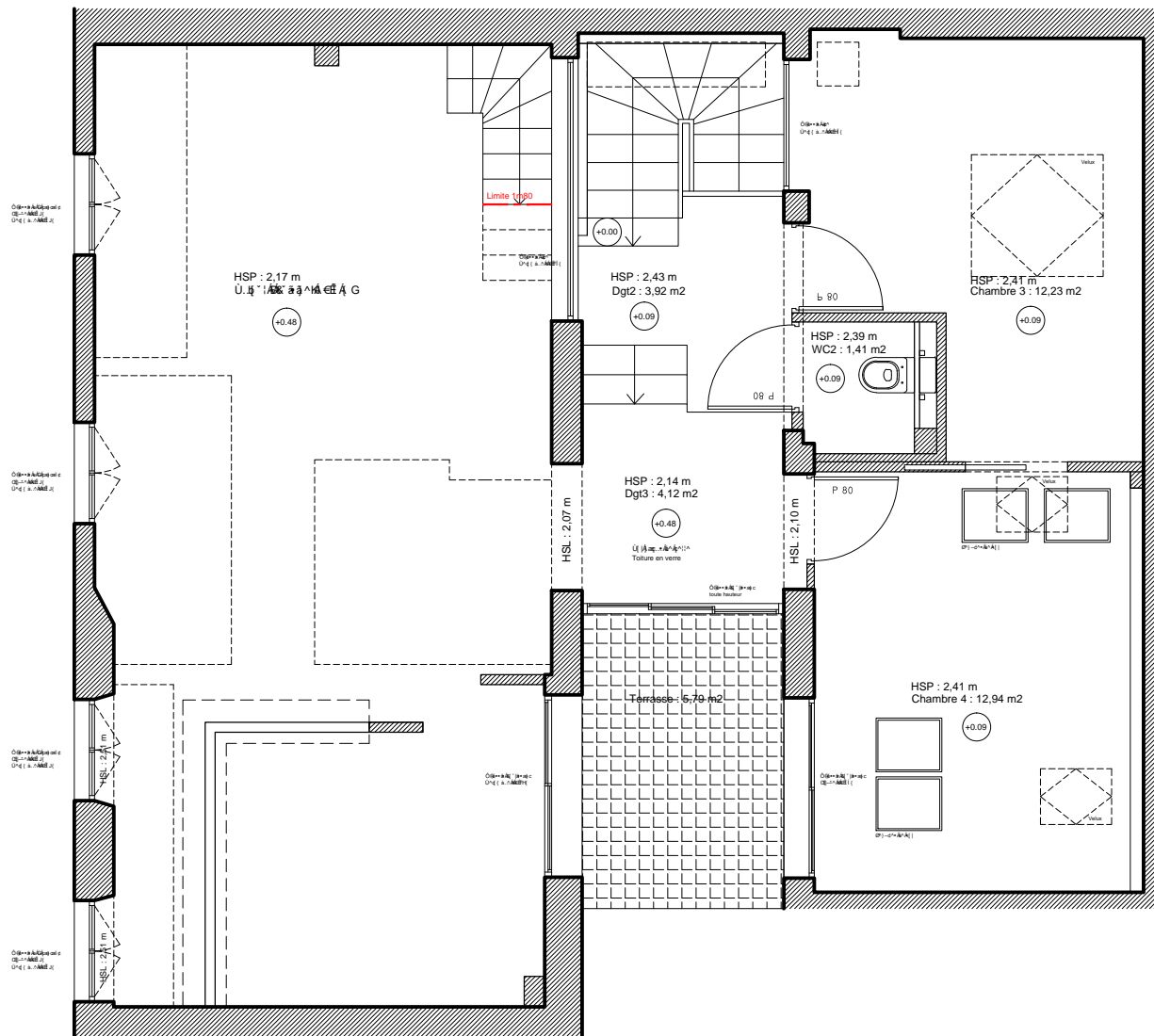


TABLEAU DE SURFACES - R+1	
Dgt 2	3,92 m2
WC 2	1,41 m2
Chambre 3	12,23 m2
Chambre 4	12,94 m2
Dgt 3	4,12 m2
U. d'habitation	40,7 m2
TOTAL	75,32 m2
Terrasse	5,79 m2

SURFACE AU SOL - R+1	
TOTAL	84,36 m2

DATE : 10.05.2017
ECHELLE GRAPHIQUE

RELEVÉ

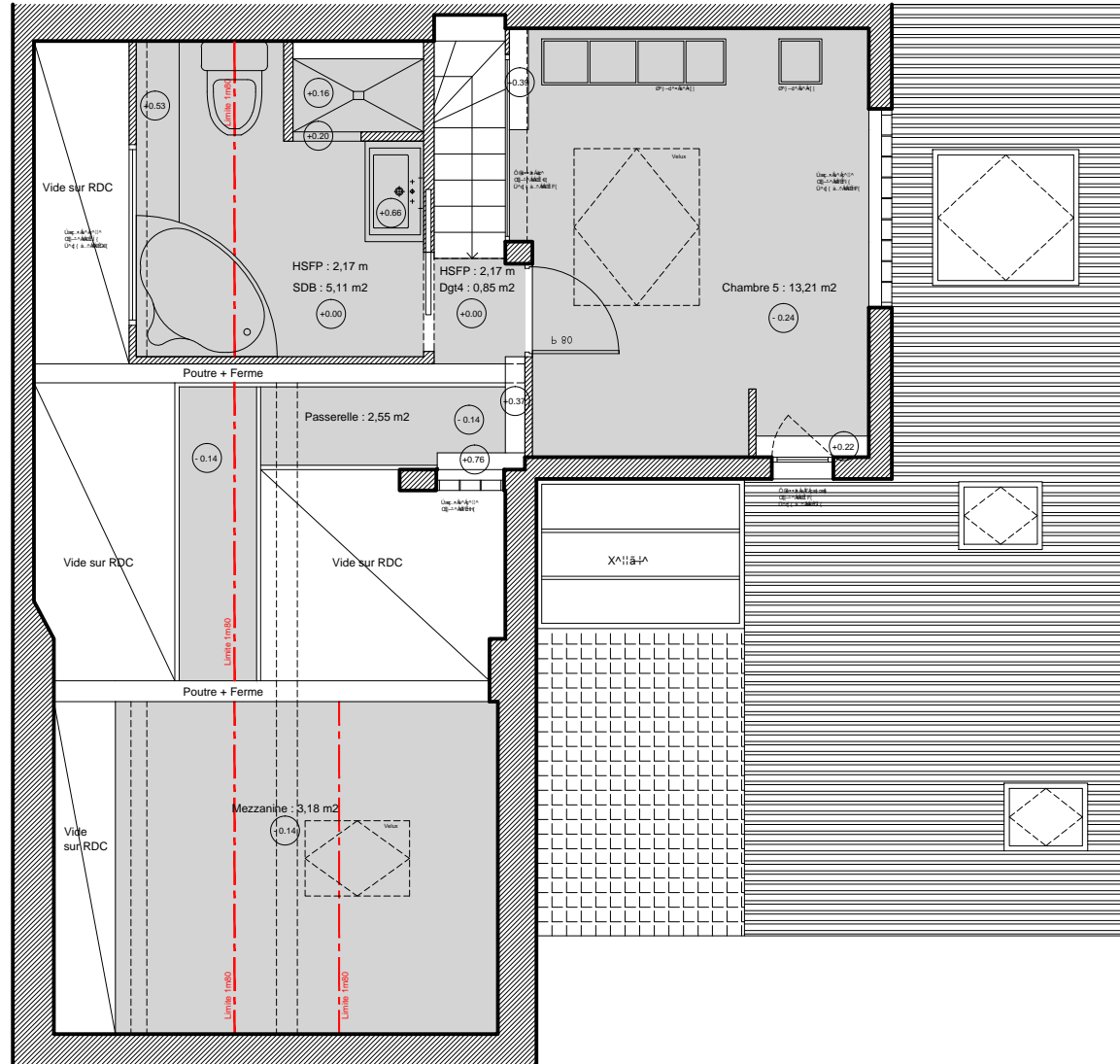


PLAN EXISTANT R+1

02

ETAT DES EXISTANTS - TRIPLEX

2 PASSAGE DOMBASLE
75015 PARIS



Room Name	Area (m ²)
Dgt 4	0,85 m ²
Chambre 5	13,21 m ²
SDB 2	5,11 m ²
Passerelle	2,55 m ²
Mezzanine	3,18 m ²
TOTAL	24,9 m²

Room Name	Area (m ²)
TOTAL	39,2 m²

DATE : 10.05.2017
ECHELLE GRAPHIQUE

RELEVÉ

03



PLAN EXISTANT R+2