

# VILLE DE PARIS

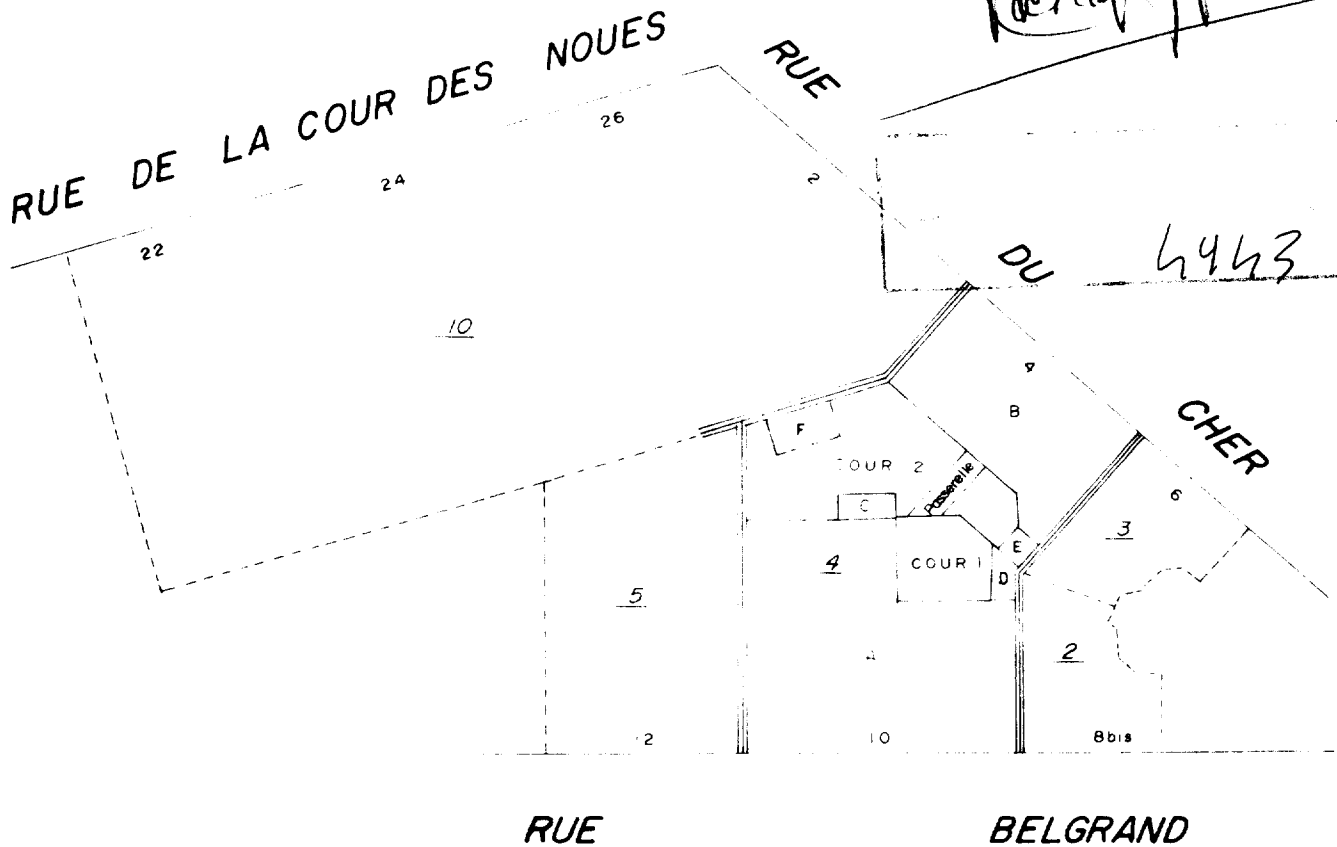
20<sup>ème</sup> Arrondissement



CADASTRE Section 2003 CK n°4

Annexe n° 8

Annexé à la minute d'un acte  
reçu par le notaire assésé  
soussigné le 3 NOV  
Mil neuf cent



**Jean-Pierre DUFOUR**  
Expert en Copropriété et Estimation Immobilière  
Conseil en Urbanisme et Aménagement Foncier  
23, RUE OLIVIER METRA 75020 PARIS  
☎ 01 47 97 17 09

Echelle : 1/500°

DOSSIER n° 5478 A

FEUILLE n° 181bis

PREMIER ETAGE



Digicodé

Annexe n° 9

Annexé à la minute d'un acte  
reçu par le notaire associé  
sousigné le 3 NOV 1966  
Mil neuf cent

BELGRAND

Jean-Pierre DUFOUT

RUE

DEUXIEME ETAGE



Annexe 4:10

Annexé à la minute d'un acte  
reçu par le notaire associé  
sousigné le

Mil neuf cent

BELGRAND

PREMIER

ETAGE

Jean-Pierre DUFOUR  
Expert en Copropriété et Estimation Immobilière  
Compétence en Urbanisme et Aménagement d'Espace

ETAGE

100

RUE

DU

CHER

Echelle de Secours

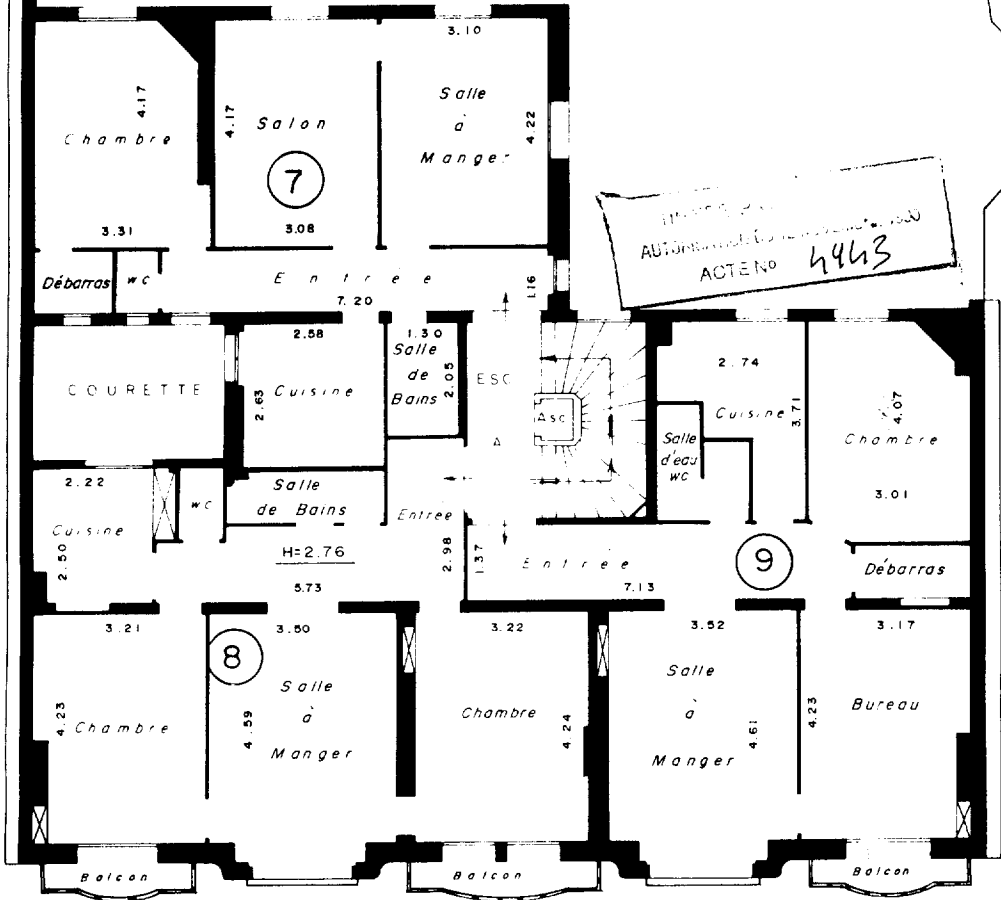
TOIT - TERRASSE

Trappe d'accès

C O U R

Ventilation

ACTEND 4463



Annexe n° 11

Annexé à la minute d'un acte  
reçu par le notaire asoiché  
sousigné le  
Mil neuf pers 3 NOV 1996

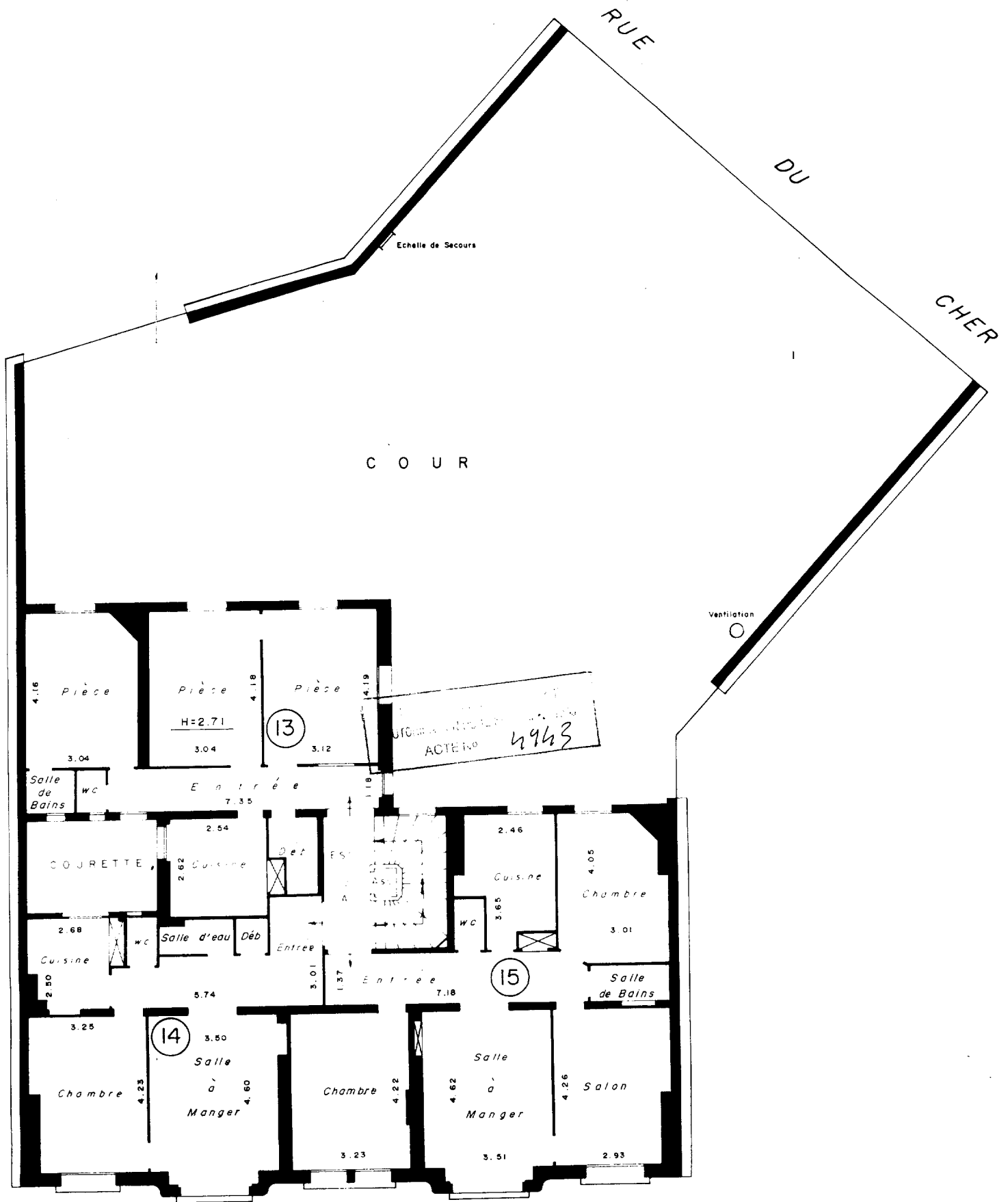
BELGRAND

DEUXIEME ETAGE

Jean-Pierre DUFOUR  
Expert en immobilier et études immobilières  
23 rue Olivier Metra 75020 PARIS  
tél: 47 97 17 09  
Fax: (t) 47 97 29 10

5478 A





Annexe v-13  
 Annexe à la minute d'un acte  
 reçu par le notaire associé BELGRAND  
 soussigné le

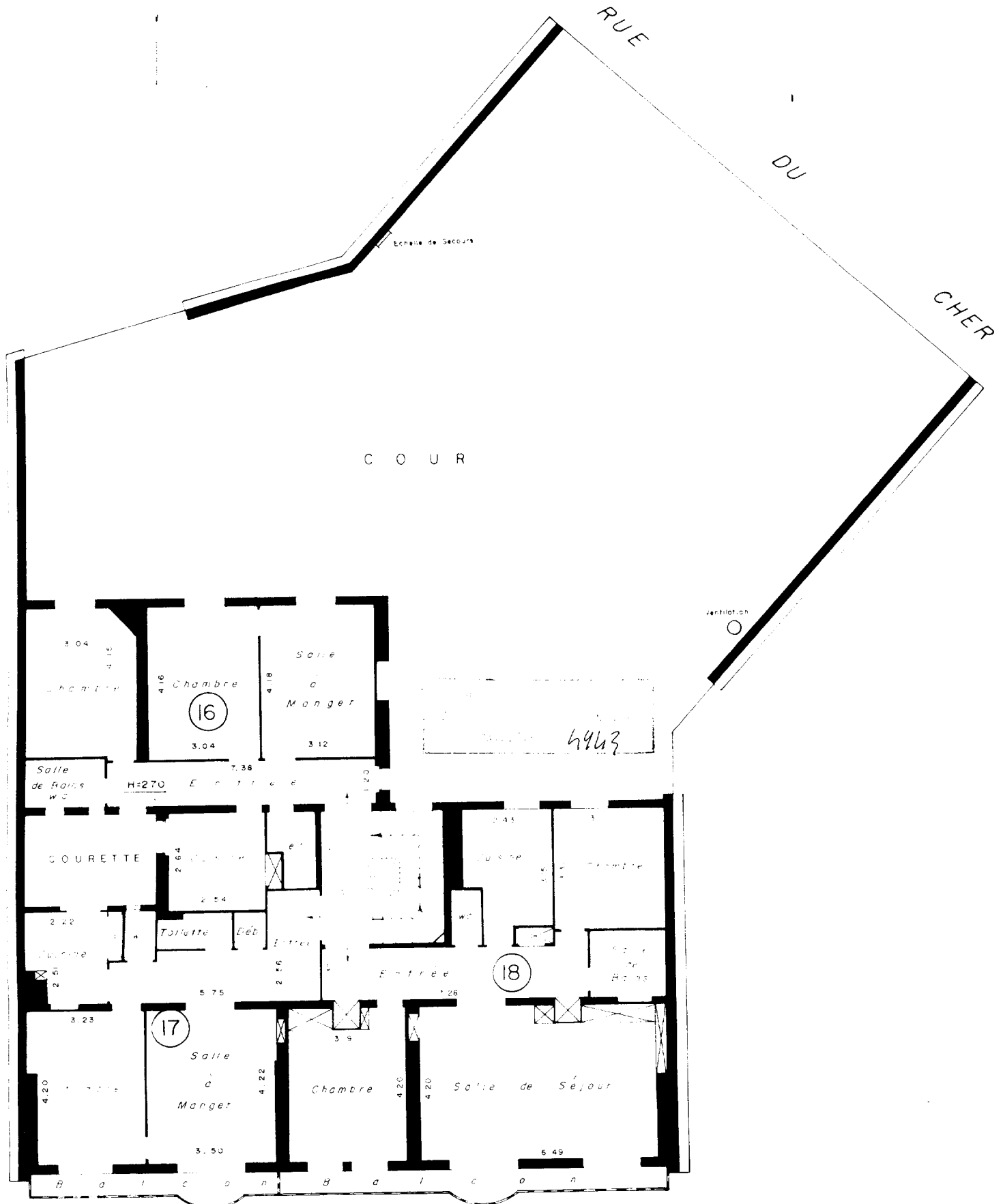
*[Handwritten Signature]*

Jean-Pierre DUFOUR  
 Notaire  
 10, rue de la République  
 42000 Saint-Etienne  
 Tél. 4771111

QUATRIEME ETAGE

5478 A

ETAGE



Annexe W 114  
 Annexé à la minute d'un acte  
 reçu par le notaire associé  
 soussigné le  
 Mil neuf cent

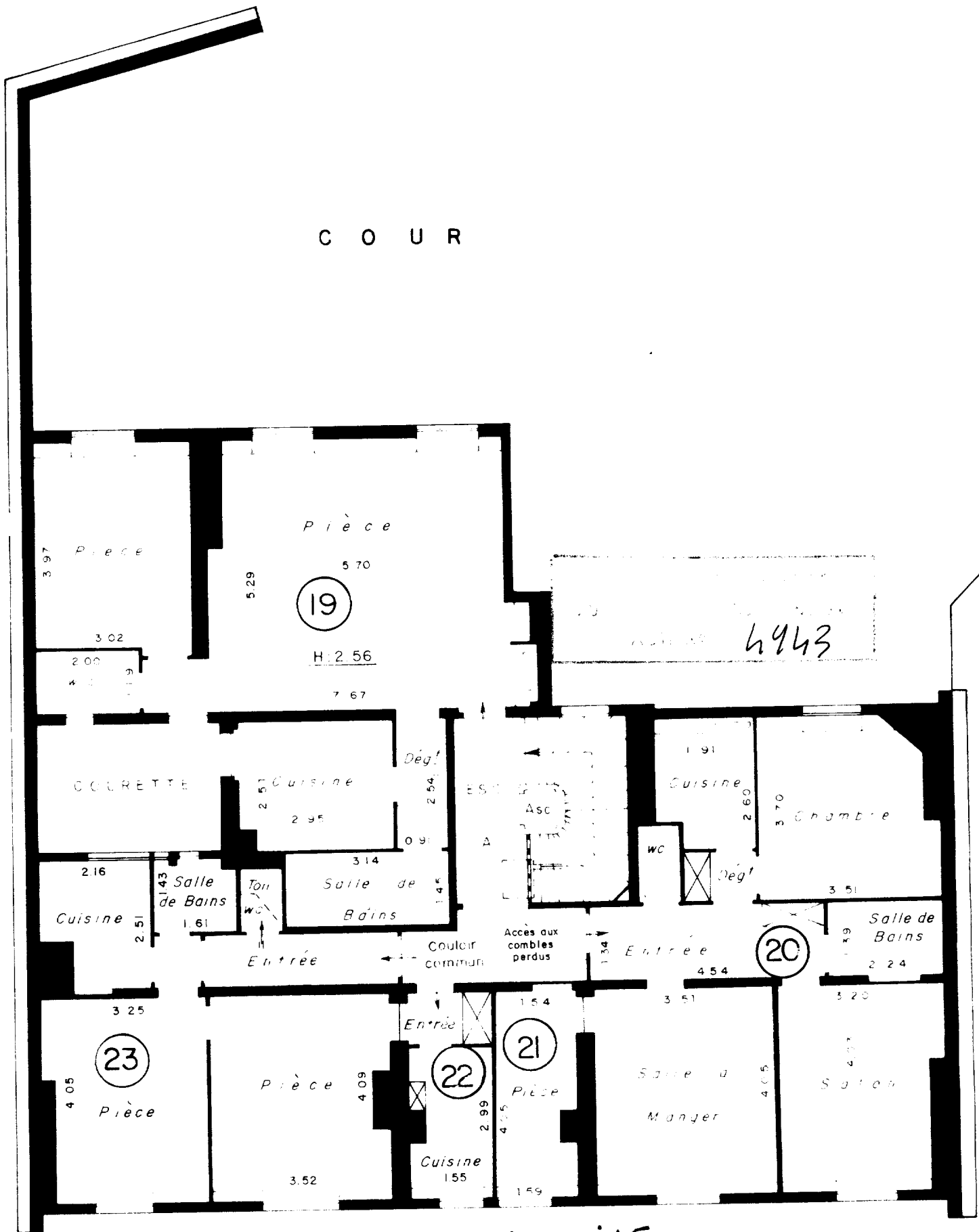
BELGRAND  
 Jean Pierre DUFOUR

*[Signature]*

RUE  
 CINQUIEME ETAGE

ETAGE

C O U R



4943

Annexe n° 15

Annexé à la minute d'un acte  
reçu par le notaire associé  
soussigné le  
Mil neuf cent

RUE

BELGRAND

SIXIEME ETAGE

Jean-Pierre DUFOUR  
Notaire  
100 Rue de Valenciennes  
75013 PARIS  
Tél. 47 97 17 09  
Fax 1 47 97 29 10

REZ-DE-CHAUSSEE



Annexe n° 16

Annexé à la minute d'un acte  
reçu par le notaire associé  
soussigné le  
Mil neuf cent | 3 NOV 1909

BELGRAND

SOUS-SOL

54 78 A

Jean-Pierre DUFOUR  
Expert en Copropriété et Estimation Immobilière  
Conseil en Urbanisme et Aménagement Foncier  
23, rue Olivier-Méttra 75020 PARIS  
☎ (1) 47 97 17 09 +

ETAGE