

NOTA:

-Des modifications sont susceptibles d'être apportées à ce plan en fonction des nécessités techniques ou réglementaires lors de la réalisation.

-Les surfaces indiquées sont approximatives conformément à l'article R261-25 du CCH.

-Les retombées, soffites, trappes de visite, gaines, canalisations, radiateurs, l'emplacement des équipements et implantations électriques, ainsi que la hauteur sous plafond et la hauteur des seuils et allèges sont figurés à titre indicatif.

-La hauteur des seuils correspond à la différence de niveau entre les sols finis intérieurs et extérieurs, ne tient pas compte de l'obstacle à enjamber.

-Les plantations éventuelles ne sont pas contractuelles.

-L'équipement électroménager et mobilier éventuellement indiqué sur plan n'est pas fourni sauf évier et équipement sanitaire.

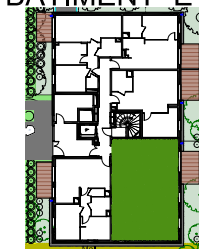


Rue Du Ménil / Rue du Fossé de l'Aumône
92600 ASNIERES-SUR-SEINE



Construire l'avenir ensemble®

BATIMENT E



BATIMENT E - RDC Appartement 4 pièces - E-001

Entrée	4.22 m ²
Séjour - Cuisine	34.96 m ²
Dgt.	4.95 m ²
Chambre 1	12.19 m ²
Chambre 2	9.80 m ²
Chambre 3	10.19 m ²
SdB	5.72 m ²
SdE	1.87 m ²
WC	1.23 m ²
SURFACE TOTALE HABITABLE	85.13 m²

Terrasse	8.26 m ²
Jardin	29.99 m ²
TOTAL SURFACE(S) ANNEXE(S)	38.25 m²

LEGENDE

	Point central d'éclairage		Inter. va & vient		Prise en hauteur (1m10 m du sol)		F. Fenêtre
	Éclairage en applique		Prise de courant ext		Prise RJ45		P. F. Porte-Fenêtre
	BL Bandeau lumineux		Prise lave-vaisselle 20A		Prise hotte		F.a.V Fenêtre allège vitrée
	LI Luminaire extérieur		Prise lave-linge 20A		Prise alimentation cuisson 20A		V.R. Volet Roulant
	Spot		Prise sèche-serviettes		Prise 20A		V.C. Volet Coulissant
	Prise de courant commandée		Bouton poussoir		Vidéophone		Robinet de puisage
	Inter. simple-allumage		Prise de courant		Tableau électrique		Radiateur
	Inter. double-allumage		Déclat. Déclat. de fumée		Sèche-serviette		Soffite ou Faux-plafond
	L.V. Emplacement Lave-vaisselle		L.L. Emplacement Lave-linge		C. Emplacement Cuisson		P.L. Placard
	Haies		Cépages		Arbres sur dalle		Arbres en pleine terre

DATE : Septembre - 2019

INDICE :

1