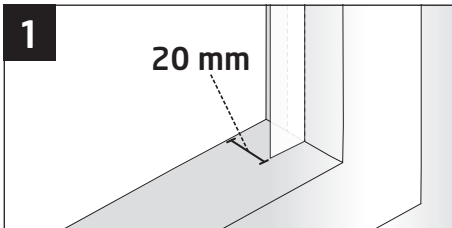
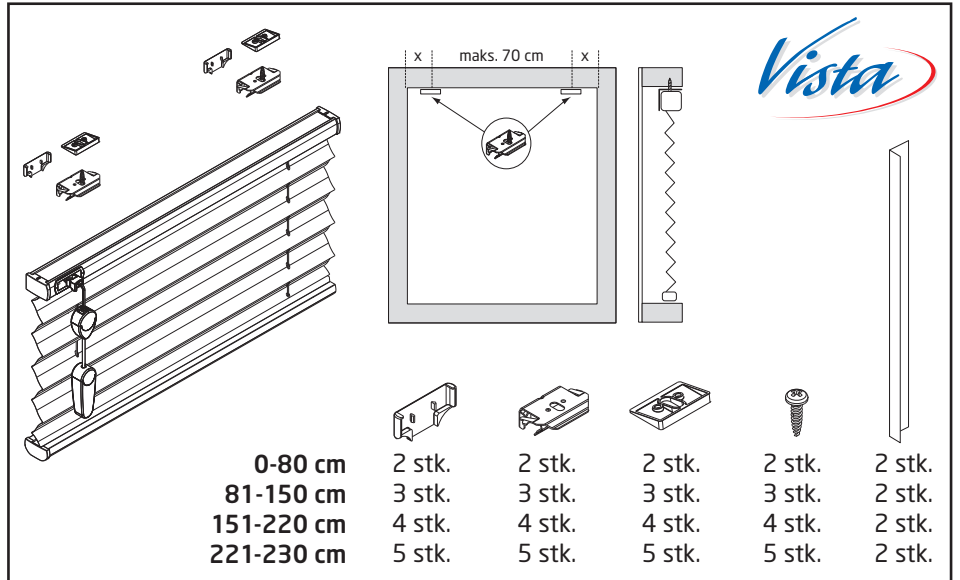


LIGHTBLOCK A010

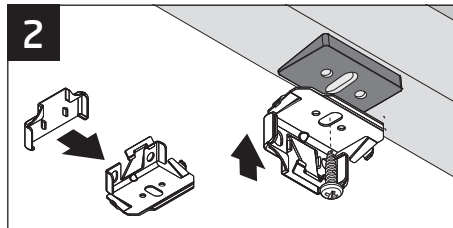
MONTERING TAK/NISJE

- Produktet må ikke skades når man benytter skarp kniv til å åpne pakken!
- Monteringsskruer: Benytt en str-2 skrutrekker (POZIDRIVE) eller benytt en elektrisk drill med svakest styrke.
- Demontering: Benytt en flat skrutrekker med bredde maks 6 mm.
- Benytt kun originale skruer som følger med, dette for å motvirke funksjonsfeil pga. store skruerhoder.
- **NB!** Det må være minimum 10 mm klaring mellom glass og produkt. Det er svært viktig at man på dagtid åpner litt i topp og bunn for å sikre nok luftgjennomstrømming og slippe ut varm luft. Gjør man ikke dette kan det i verste fall føre til at glasset på vinduet sprekker som følge av varmeutvikling.



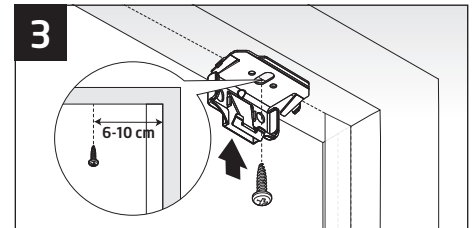
1 Montering L-list

Sidelister festes med dobbeltsidig tape. Rengjør med sprit der hvor sidelistene skal festes. Sidelistene monteres minimum 20 mm fra vindusglasset.



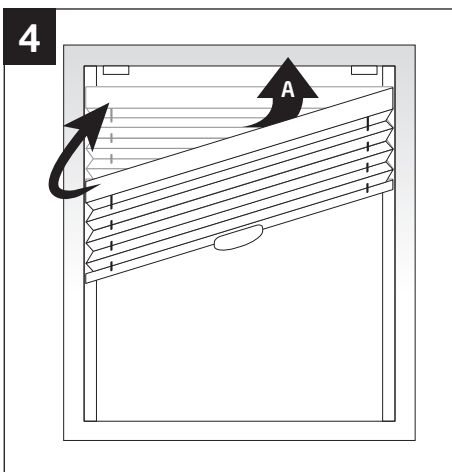
2 Tildekking brakett (+ kile)

Plastkappe settes på brakett. Kile monteres mellom brakett og tak, kun hvis det er skrå vindusramme.



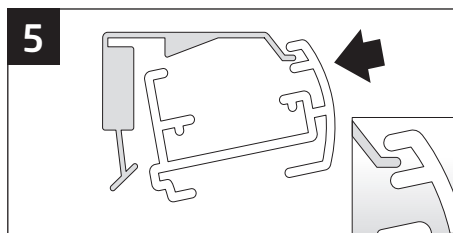
3 Takmontering

Brakett monteres oppe, 6-10 cm. inn fra hver side. Skruen monteres minimum 20 mm. ut fra glass. Skruen festes i senter av sidelistene.



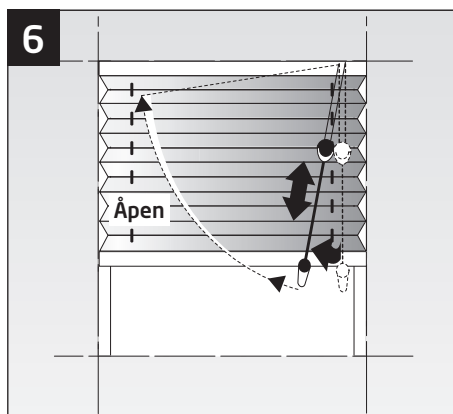
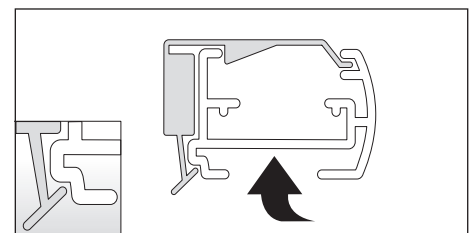
4 Installasjon plisségardin

Plisségardenen tres sideveis inn i sidelistene.



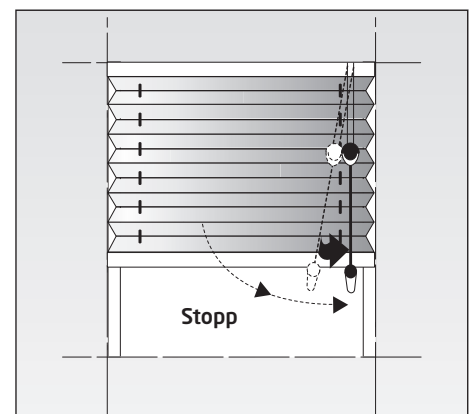
5 Montering klistrefeste

Overlist festes i brakettene oppe.



6 Betjening

Utløsning snorlås: Trekk snorene mot midten.

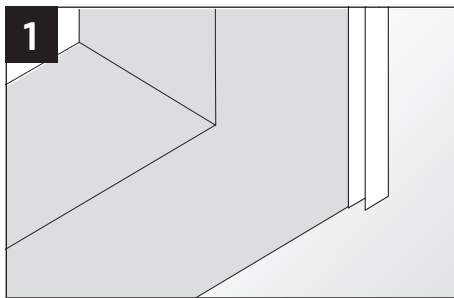
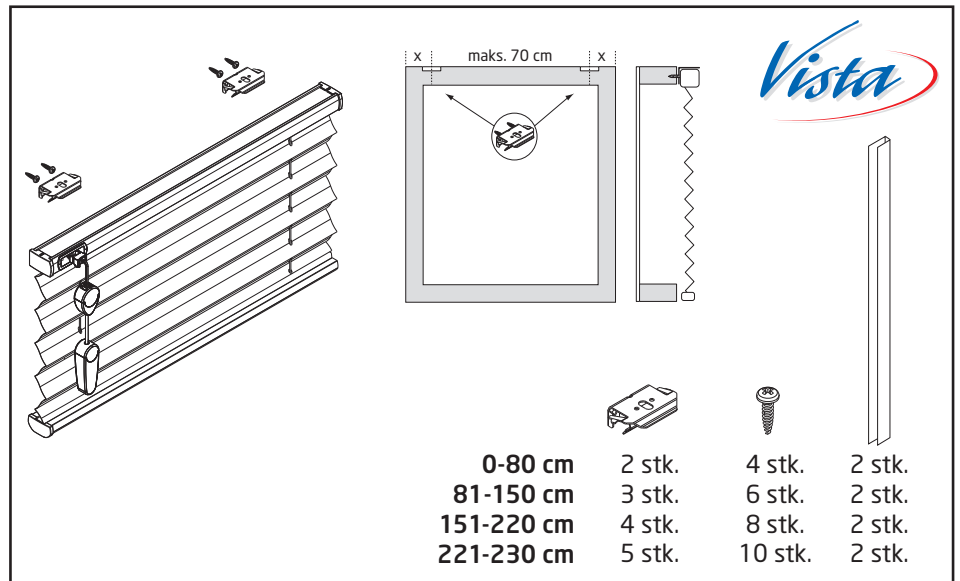


Låsning snorlås ved å dra snora mot utsiden.

LIGHTBLOCK A010

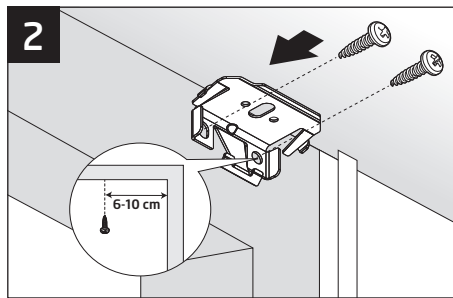
MONTERING VEGG/VINDU

- Produktet må ikke skades når man benytter skarp kniv til å åpne pakken!
- Monteringsskruer: Benytt en str-2 skrutrekker (POZIDRIVE) eller benytt en elektrisk drill med svakest styrke.
- Demontering: Benytt en flat skrutrekker med bredde maks 6 mm.
- Benytt kun originale skruer som følger med, dette for å motvirke funksjonsfeil pga. store skruerhoder.
- **NB!** Det må være minimum 10 mm klaring mellom glass og produkt. Det er svært viktig at man på dagtid åpner litt i topp og bunn for å sikre nok luftgjennomstrømning og slippe ut varm luft. Gjør man ikke dette kan det i verste fall føre til at glasset på vinduet sprekker som følge av varmeutvikling.



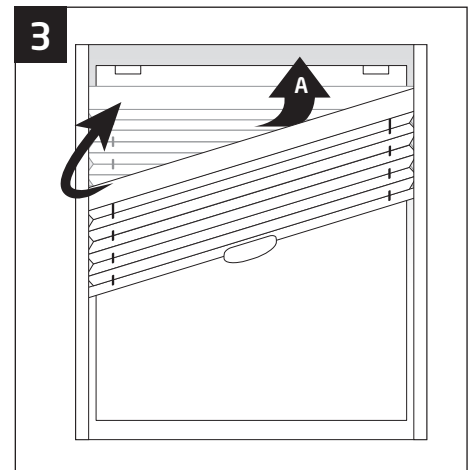
1 Montering U-list

Sidelister festes med dobbeltsidig tape. Rengjør med sprit der hvor sidelistene skal festes.



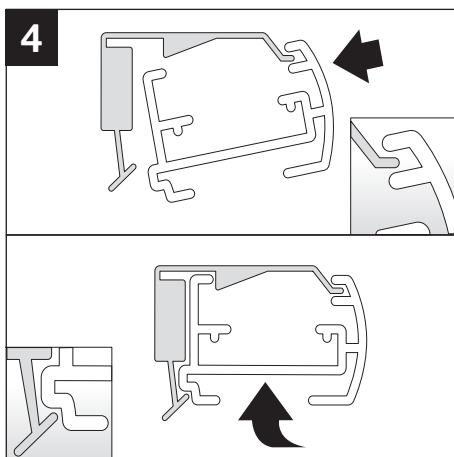
2 Veggmontering oppe

Brakett monteres oppe, 6-10 cm. inn fra hver side.



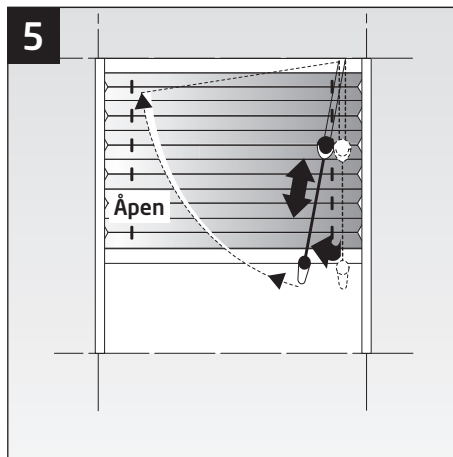
3 Installasjon plisségardin

Plisségardinen tres sideveis inn i sidelistene.



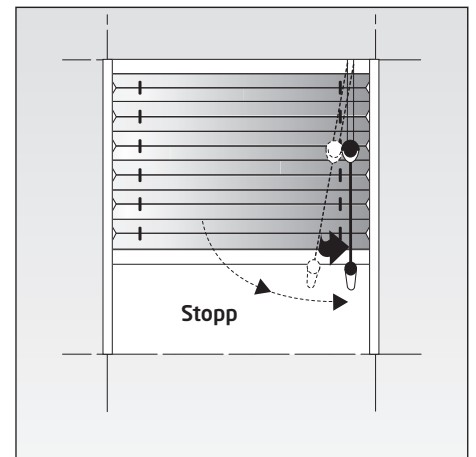
4 Montering klikkfeste

Overlist festes i brakettene oppe.



5 Betjening

Utløsning snorlås: Trekk snorene mot midten.



Låsing snorlås ved å dra snora mot utsiden.