



Pôle de Cancérologie

Proposer à chaque patient, en proximité, un accès rapide à des soins en cancérologie coordonnés, personnalisés, innovants et humains.

Pôle de Cancérologie

Introduction

Le CHP Brest est un acteur majeur de soins en cancérologie sur son territoire de santé. Présent auprès des patients et de leur entourage tout au long de leur maladie et jusqu'à l'après-cancer, le CHP Brest participe significativement à l'amélioration de l'offre de santé en cancérologie dans le Finistère Nord. Chaque année, le CHP Brest accueille plus de **3100 patients*** pour la prise en charge d'un cancer.

Ce dynamisme résulte de l'importante implication des chirurgiens, oncologues, oncologues radiothérapeutes et de l'ensemble des professionnels de santé du CHP Brest. Cette activité clinique s'accompagne d'un engagement fort au service de l'innovation et de la recherche. Le CHP Brest poursuit depuis plusieurs années le développement des technologies au service des patients et de la recherche en cancérologie (nouvelles thérapeutiques,...).

Chiffres clés

Le CHP Brest et le cancer

Chirurgie carcinologique

1178 patients
soit **2 patients sur 5**

1^{er} acteur dans le cancer **thoracique**
7/10 patients

2/5 patients cancers du sein & urologiques
1/3 patients cancers digestifs et gynécologiques

Chimiothérapie

827 patients
7963 séances

Recherche clinique active

Radiothérapie

885 patients
19616 séances

2 accélérateurs linéaires de particules & 1 scanner
en lien avec le C.F.R.O

Diagnostic

2 centres d'imagerie médicale
(sur Keraudren & Pasteur)

1 laboratoire d'analyse médicale
(sur Keraudren)

Soins palliatifs

210 patients

un séjour d'accompagnement dédié et une prise en charge palliative précoce

Hospitalisation A Domicile

1921 patients

seule structure autorisée sur le territoire de Brest

*Informations PMSI 2022

Une recherche active en oncologie

Au sein du CHP Brest, **63** essais cliniques nationaux et internationaux ont été menés en oncologie auprès de plus de **430** patients. Cette activité de recherche clinique permet aux patients de bénéficier d'un accès à des molécules innovantes ainsi qu'à de nouvelles stratégies thérapeutiques. C'est aussi la garantie d'une amélioration constante des pratiques de soins.

Cartographie des activités de cancérologie

Pôles de compétence CHP Brest

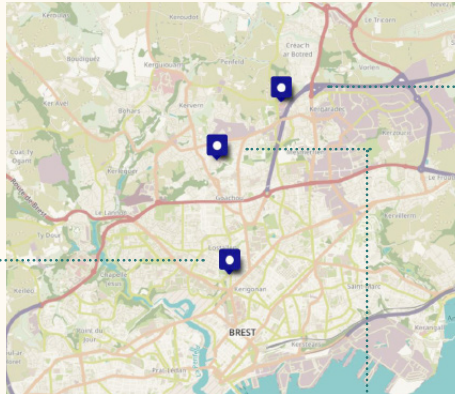
Pasteur

Gastro-entérologie, pneumologie, médecine interne et infectiologie, oncologie, chimiothérapie, radiothérapie (C.F.R.O), soins palliatifs, douleur chronique

Chirurgie carcinologique ORL

Parcours d'Accompagnement Médical (P.A.M.)

Imagerie médicale



Keraudren

Gastro-entérologie

Chirurgie carcinologique en digestif, gynécologie, maxillo-facial et urologie

Service d'Accompagnement Médical

Préservation de la fertilité

Imagerie médicale

+ Urgences médicales et chirurgicales 24h/24



HAD du Ponant

Hospitalisation A Domicile : soins palliatifs, pansements complexes, prise en charge de la douleur, soins nursing,...

Grand Large

Gastro-entérologie, pneumologie

Chirurgie sénologique, carcinologique gynécologique et thoracique

Une prise en charge coordonnée et de qualité

Parcours & accompagnement

Il n'existe pas de prise en charge de patients atteints d'un cancer sans l'appui des soins de support* au sein du CHP Brest.

C'est pourquoi deux services d'hôpitaux de jour ont été créés au bénéfice des patients afin d'identifier leurs fragilités somatiques, psychologiques et sociales, de garantir leur prise en charge pluri-professionnelle ainsi que leur suivi : le **Service d'Accompagnement Médical & le Parcours d'Accompagnement Médical**.

En associant, et donc en optimisant les soins médicaux et de support, le P.A.M. et le S.A.M. participent à la démarche de parcours coordonnés des sujets fragiles atteints de cancer sur l'ensemble du CHP Brest (Pasteur, Keraudren, Grand Large). Il constitue une réponse globale, structurée et permanente à leurs besoins.

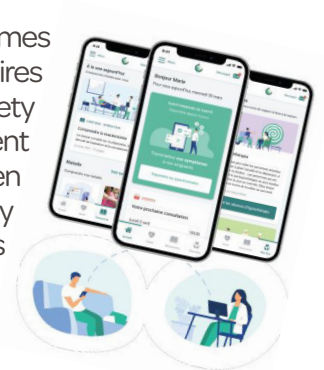
**ex soins de support : prise en compte de la douleur et de la fatigue, problèmes nutritionnels, les troubles digestifs, respiratoires et génito-urinaires, les troubles moteurs, les handicaps, les problèmes odontologiques, les difficultés sociales, la souffrance psychique, les perturbations de l'image corporelle, troubles de la sexualité et l'accompagnement de fin de vie,...*

L'émergence de la télésurveillance

Le CHP Brest - Pasteur bénéficie depuis le 1^{er} mars 2023 d'une application de télésurveillance qui permet d'accompagner les patients d'oncologie à domicile et de renforcer le lien avec l'équipe soignante tout au long de leur traitement.

Grâce à ses algorithmes paramétrables et ses questionnaires personnalisés, l'application Cureety permet d'accompagner le patient et de l'orienter vers la prise en charge la mieux adaptée. Cureety développe également des soins de supports digitaux pour aider le patient à mieux comprendre et gérer sa maladie au quotidien.

Pour les équipes soignantes, la plateforme permet de réagir plus rapidement en cas de décompensation, ce qui doit permettre de limiter les hospitalisations d'urgence.



Moyens de coordination ville-hôpital



Des échanges sécurisés entre les professionnels de santé possibles tout au long du parcours

Pour vous inscrire



Solution de téléexpertise à destination des professionnels de santé permettant d'améliorer et de tracer les avis échangés.



Les différents parcours

Cancers digestifs
Cancers gynécologiques
Cancers O.R.L
Cancers sénologiques
Cancers thoraciques
Cancers urologiques

Parcours cancers digestifs

Des contacts sur tout le territoire

Retrouvez les coordonnées de nos 17 gastro-entérologues, sur nos sites internet



Une prise en charge optimisée

Délais de prise en charge
Expertise de l'établissement
Recherche clinique
Accompagnement personnalisé
Suivi permanent

Une équipe pluridisciplinaire

Gastro-entérologues, chirurgiens viscéraux, anesthésistes, anatomopathologistes, oncologues médicaux, radiothérapeutes, Infirmiers en Pratique Avancée, Infirmiers de coordination, soins de supports

Le parcours étape par étape



Diagnostic

- ✓ Consultation gastro-entérologue
 - ✓ Réalisation des examens nécessaires et bilan d'extension (echo-endoscopie, coloscopie, fibroscopie, biopsie,...)
 - ✓ Annonce du diagnostic par le chirurgien viscéral ou le gastro-entérologue
- Dispositif d'annonce et mise en place du Programme Personnalisé de Soins (PPS)

R.C.P.
Réunion de Concertation Pluridisciplinaire



Traitements

- ✓ Consultation chirurgien viscéral
- ✓ Chirurgie avec protocole RAAC** examen anatomopathologie de la pièce opératoire
- ✓ Consultation oncologue médical ou radiothérapeute explication de la suite du protocole thérapeutique
- ✓ Chimiothérapie et/ou radiothérapie ou surveillance simple

*Séjour /Parcours d'Accompagnement Médical
*** Réhabilitation Rapide Après Chirurgie
✓ Site de Keraudren
✓ Site de Pasteur
✓ Les 3 sites du CHP Brest
📶 Télésurveillance digitalisée

Hospitalisation si nécessaire en Unité de Surveillance Continue (USC)

Inclusion possible dans un essai clinique

En cas de décompensation, les unités d'hospitalisation en oncologie et/ou en soins palliatifs peuvent être mobilisées en accès direct.

1

2

3

4

Accompagnement dans la maladie

- ✓ S.A.M.* PRE-CHIR (HDJ)
Évaluation des fragilités et organisation de :
- les rendez-vous nécessaires à la préparation à la chirurgie : anesthésiste, nutritionniste, kinésithérapeute, diététicienne, infirmier stomathérapeute, ...
- la consultation d'accompagnement paramédicale - selon les besoins : assistante sociale, psychologue, tabacologue, ...
-> décalage de la chirurgie en cas de fragilité dépistée nécessitant une correction avant la chirurgie

Suivi et accompagnement après-cancer

- ✓ Consultations de suivi par le chirurgien digestif et par l'oncologue
Remise d'une feuille de suivi à la première consultation pour faire le lien avec les professionnels de ville
- ✓ S.A.M.* Stomie (HDJ) - si nécessaire
Education thérapeutique, appareillage, réévaluation nutritionnelle, bilan soins de support
- ✓ P.A.M.* Après cancer (HDJ)
Réévaluation clinique et bilan suivi soins de support après fin des traitements d'un cancer.
Mise en place du Programme Personnalisé de l'Après-Cancer (PPAC)

Des échanges sécurisés entre les professionnels de santé possible tout au long du parcours



Selon les besoins



Unité d'hospitalisation en oncologie
02 98 31 31 05



Hospitalisation A Domicile du Ponant



S.A.M. HDJ
02 98 34 29 82
Suivi de stomie, Plaie et cicatrisation, Post-hospitalisation



02 22 90 02 45
Consultations onco-radiothérapie

Unité de soins palliatifs
02 98 31 30 53

P.A.M. - HDJ
02 98 34 21 82
Algologie, Oncogériatrie, Nutrition, Soins palliatifs, Post-hospitalisation

H.A.D. du Ponant
02 98 31 30 64

Parcours cancers sénologiques

Des contacts privilégiés



Une prise en charge optimisée

Délais de prise en charge
Expertise de l'établissement
Recherche clinique
Accompagnement personnalisé
Suivi continu

Une équipe pluridisciplinaire

Radiologues, chirurgiens sénologiques, anesthésistes, anatomopathologistes, radiologues, oncologues médicaux, radiothérapeutes, Infirmiers en Pratique Avancée, infirmiers de coordination, soins de support

Le parcours étape par étape

Adressage suite campagne de dépistage (50-74 ans) ou suivi spécifique.

Diagnostic

- ✓ Réalisation des examens radiologiques (mammographie, échographie, biopsie si besoin,...)
- ✓ Consultation chirurgien sénologique prise de connaissance des examens radiologiques, vérification des antécédents personnels et familiaux, examen de la patiente.
- ✓ Réalisation des examens complémentaires et bilan d'extension - si nécessaire (scanner ou TEP)

Si besoin consultation d'oncogénétique

Traitements

- ✓ Chirurgie
Possibilité d'examen anatomopathologique de la pièce opératoire en extemporané
Possibilité de radiographie de pièce en per-opératoire
- R.C.P.
Réunion de Concertation Pluridisciplinaire
- ✓ Consultation oncologue médical et/ou radiothérapeute selon le protocole thérapeutique acté
- ✓ Chimiothérapie, thérapies ciblées, hormonothérapie et/ou radiothérapie ou surveillance simple

Possibilité d'engager une reconstruction mammaire immédiate ou différée en cas de mastectomie totale

Selon le cancer du sein, la chimiothérapie peut être indiquée en néo-adjuvant et/ou adjuvant.

En cas de décompensation durant le parcours, les unités d'hospitalisation en oncologie et/ou en soins palliatifs peuvent être mobilisées.

*Séjour /Parcours d'Accompagnement Médical
 ✓ Site de Keraudren
 ✓ Site de Pasteur
 ✓ Site de Grand Large
 📶 Télésurveillance digitalisée

1

2

3

4

Accompagnement dans la maladie

- ✓ S.A.M. PRE CHIR - avant la chirurgie consultations nécessaires à la préparation à la chirurgie: anesthésiste, infirmier, diététicienne, kinésithérapeute et soins de support selon les besoins et fragilités détectés.
- ✓ P.A.M.* ACCOMPAGNEMENT (HDJ) - avant la chimiothérapie
Évaluation des fragilités et mise en place des soins de support adaptés, réalisation d'une consultation paramédicale.

Dispositif d'annonce et mise en place du Programme Personnalisé de Soins (PPS)

Suivi et accompagnement après-cancer

- ✓ Consultations de suivi
- après chirurgie avec le chirurgien sénologique (2 à 3 semaines)
- après chimiothérapie/radiothérapie par l'oncologue
Remise d'une feuille de suivi pour faire le lien avec les professionnels de ville
- ✓ P.A.M.* Après cancer (HDJ) : Réévaluation clinique et bilan suivi soins de support après fin des traitements d'un cancer.
- ✓ Reconstruction mammaire - si souhaitée
- ✓ Surveillance alternée chirurgien/oncologue tous les 6 mois pendant 5 ans

Mise en place d'un Programme Personnalisé de l'Après-Cancer (PPAC)

Des échanges sécurisés entre les professionnels de santé possibles tout au long du parcours



Selon les besoins



Unité d'hospitalisation en oncologie
02 98 31 31 05



Hospitalisation A Domicile du Ponant



C.F.R.O.

Unité de soins palliatifs
02 98 31 30 53

P.A.M. - HDJ
02 98 34 21 82
Algologie, Oncogériatrie, Nutrition, Soins palliatifs, Post-hospit, thérapies orales

H.A.D. du Ponant
02 98 31 30 64

S.A.M. HDJ
02 98 34 29 82
Suivi de stomie, Plaie et cicatrisation, Post-hospitalisation

02 22 90 02 45
Consultations onco-radiothérapie

Parcours cancers O.R.L

Un contact unique

En cas de suspicion oncologique des voies aérodigestives, un numéro est dédié aux professionnels de santé de ville pour permettre une réponse adaptée à l'urgence
0 805 209 209

Une prise en charge optimisée

Délais de prise en charge
Expertise de l'établissement
Recherche clinique
Accompagnement personnalisé
Suivi permanent

Une équipe pluridisciplinaire

Chirurgiens O.R.L., anesthésistes, oncologues médicaux, radiothérapeutes, anatomopathologistes, Infirmiers en Pratique Avancée, soins de support, infirmiers du dispositif d'annonce

Le parcours étape par étape

Sollicitation de la cellule de coordination via le numéro vert 0 805 209 209

*Séjour /Parcours d'Accompagnement Médical

- Site de Pasteur
- Télésurveillance digitalisée



Dépistage et diagnostic

✓ Prise de contact avec le patient par la cellule de coordination pour programmation d'un rendez-vous ORL (*sous 7 à 10 j*)

✓ 1^{ère} consultation ORL et réalisation des examens nécessaires (*biopsie, echo-endoscopie,...*)

R.C.P.

Réunion de Concertation Pluridisciplinaire

✓ 2^{ème} consultation ORL - annonce et explication du diagnostic et du protocole thérapeutique acté

Dispositif d'annonce et mise en place du Programme Personnalisé de Soins (PPS)



Traitements

✓ Chirurgie

✓ Consultation chirurgien O.R.L

✓ Consultation oncologue médical ou radiothérapeute si protocole thérapeutique médical acté

✓ Chimiothérapie et/ou radiothérapie ou surveillance simple

Inclusion possible dans un essai clinique

En cas de décompensation, les unités d'hospitalisation en oncologie et/ou en soins palliatifs peuvent être mobilisées en accès direct.

1

2

3

4

Accompagnement dans la maladie

✓ P.A.M.* ORL

L'infirmier en Pratique Avancée évalue les fragilités des patients et organise la mise en condition nécessaire des patients:

- les rendez-vous nécessaires à la mise en place des traitements : *cardiologue, dentiste, anesthésiste, nutritionniste, oncologue,...*
- la consultation d'accompagnement paramédicale
- l'intervention selon l'évaluation de différents acteurs : *diététicienne, assistante sociale, orthophoniste, association des patients laryngectomisés,...*

Suivi et accompagnement après-cancer

✓ Consultation par l'ORL et par l'oncologue (si nécessaire)

Remise d'une feuille de suivi à la première consultation pour faire le lien avec les professionnels de ville

✓ P.A.M.* Après cancer

Réévaluation clinique et bilan suivi soins de support après fin des traitements d'un cancer.

Mise en place du Programme Personnalisé de l'Après-Cancer (PPAC)

Des échanges sécurisés entre les professionnels de santé possibles tout au long du parcours



Selon les besoins



Unité d'hospitalisation en oncologie
02 98 31 31 05



Hospitalisation A Domicile du Ponant



S.A.M. HDJ
02 98 34 29 82



C.F.R.O.

Unité de soins palliatifs
02 98 31 30 53

P.A.M. - HDJ
02 98 34 21 82
Algologie, Oncogériatrie, Nutrition, Soins palliatifs, Post-hospitalisation

H.A.D du Ponant
02 98 31 30 64

S.A.M. HDJ
02 98 34 29 82
Suivi de stomie, Plaie et cicatrisation, Post-hospitalisation

02 22 90 02 45
Consultations onco-radiothérapie

Parcours cancers gynécologiques

Des contacts privilégiés

Cabinet de chirurgie gynécologique et cancérologique
02 98 01 44 00

Cabinet de chirurgie digestive et cancérologique
02 98 34 90 30

Une prise en charge optimisée

Délais de prise en charge
Expertise de l'établissement
Recherche clinique
Accompagnement personnalisé
Suivi continu

Une équipe pluridisciplinaire

Radiologues, chirurgiens gynécologiques et digestifs, anesthésistes, anatomopathologistes, oncologues médicaux, radiothérapeutes, Infirmiers en Pratique Avancée, infirmiers de coordination, soins de support

Le parcours étape par étape

Adressage suite dépistage (frottis, échographie)

➕ Prise en charge par les Urgences

*Séjour / Parcours d'Accompagnement Médical

✓ Site de Keraudren

✓ Site de Pasteur

✓ Site de Grand Large

📶 Télésurveillance digitalisée

Diagnostic

✓ Réalisation des examens complémentaires (celio-exploratrice, curetage utérin, biopsie col, IRM, TEP)

R.C.P.

Réunion de Concertation Pluridisciplinaire

✓ Consultation chirurgien digestif

Prise de connaissance des examens, vérification des antécédents personnels et familiaux, examen de la patiente.

Traitements

✓ Chirurgie

Examen anatomopathologique de la pièce opératoire

R.C.P.

Réunion de Concertation Pluridisciplinaire

✓ Consultation oncologue médical et/ou radiothérapeute selon le protocole thérapeutique acté

✓ Chimiothérapie, thérapies ciblées, et/ou radiothérapie, curi-thérapie ou surveillance simple

Selon le stade du cancer ovarien, la chimiothérapie peut être indiquée en néo-adjuvant et/ou adjuvant.

En cas de décompensation durant le parcours, les unités d'hospitalisation en oncologie et/ou en soins palliatifs peuvent être mobilisées.

1

2

3

4

Accompagnement dans la maladie

✓ S.A.M. PRE CHIR - avant la chirurgie consultations nécessaires à la préparation à la chirurgie: anesthésiste, infirmier, diététicienne, kinésithérapeute et soins de support selon les besoins et fragilités détectés.

✓ P.A.M.* ACCOMPAGNEMENT (HDJ) - avant la chimiothérapie
Évaluation des fragilités et mise en place des soins de support adaptés, réalisation d'une consultation paramédicale.

Dispositif d'annonce et mise en place du Programme Personnalisé de Soins (PPS)

Suivi et accompagnement après-cancer

✓ Consultations de suivi

- après chirurgie avec le chirurgien digestif (2 à 3 semaines)

- après chimiothérapie/radiothérapie par l'oncologue

Remise d'une feuille de suivi pour faire le lien avec les professionnels de ville

✓ P.A.M.* Après cancer (HDJ) : Réévaluation clinique et bilan suivi soins de support après fin des traitements d'un cancer.

✓ Surveillance alternée chirurgien/oncologue pendant au minimum 5 ans

Mise en place d'un Programme Personnalisé de l'Après-Cancer (PPAC)

Des échanges sécurisés entre les professionnels de santé possibles tout au long du parcours

pandaLAB
La santé version Pro

Selon les besoins

CHP BREST
ELSAN VIVALTO SANTÉ PASTEUR

Unité d'hospitalisation en oncologie
02 98 31 31 05

HAD
Hospitalisation A Domicile du Ponant

CHP BREST
ELSAN VIVALTO SANTÉ KERAUDREN

C.F.R.O

Unité de soins palliatifs
02 98 31 30 53

P.A.M. - HDJ
02 98 34 21 82
Algologie, Oncogériatrie, Nutrition, Soins palliatifs, Post-hospit, thérapies orales

H.A.D du Ponant
02 98 31 30 64

S.A.M. HDJ
02 98 34 29 82
Suivi de stomie, Plaie et cicatrisation, Post-hospitalisation

02 22 90 02 45
Consultations onco-radiothérapie

Parcours cancers thoraciques

Des contacts dédiés



Une prise en charge optimisée

Délais de prise en charge
Expertise de l'établissement
Recherche clinique
Accompagnement personnalisé
Suivi continu

Une équipe pluridisciplinaire

Pneumologues, chirurgiens thoraciques, anesthésistes, anatomopathologistes, radiologues, oncologues médicaux, radiothérapeutes, infirmiers en Pratique Avancée, infirmiers de coordination, soins de support

Le parcours étape par étape

Diagnostic

Adressage suite suspicion de nodule

- ✓ Consultation pneumologue
- ✓ S.A.M. exploration pneumologique (HDJ)
consultation cardiologue, évaluation nutritionnelle, sevrage tabagique, réadaptation/tolérance à l'effort A.P.A., kiné et soins de support selon les fragilités détectées.
- ✓ Réalisation des examens nécessaires et bilan d'extension (fibroscopie bronchique, echo-endoscopie, biopsie, scanner,...)
- R.C.P. hebdomadaire
Réunion de Concertation Pluridisciplinaire
- ✓ Consultation pneumologue
explication de la suite du protocole thérapeutique

Traitements

- ✓ Chirurgie avec protocole RAAC**
examen anatomopathologique de la pièce opératoire pendant l'intervention
- et/ou
- ✓ Consultation oncologue médical et/ou radiothérapeute
explication du protocole thérapeutique acté ou de la suite de celui-ci
- ✓ Chimiothérapie et/ou radiothérapie ou surveillance simple

*Séjour /Parcours d'Accompagnement Médical
** Réhabilitation Rapide Après Chirurgie
✓ Site de Keraudren
✓ Site de Pasteur
✓ Site de Grand Large
📶 Télésurveillance digitalisée

Hospitalisation si nécessaire en Unité de Surveillance Continue

Pour un cancer pulmonaire non chirurgical, adressage direct à un oncologue suivi par une R.C.P.

En cas de décompensation durant le parcours, les unités d'hospitalisation en oncologie et/ou en soins palliatifs peuvent être mobilisées.

1

2

3

4

Accompagnement dans la maladie

- ✓ S.A.M.* Pré chirurgie thoracique (HDJ) - *si tumeur opérable*
Consultations nécessaires à la préparation à la chirurgie: anesthésiste, infirmier, diététicienne, séance de kinésithérapie respiratoire, séance d'Activité Physique Adaptée et soins de support selon les fragilités détectées.
- ✓ P.A.M.* COMPLEXE (HDJ) - *si tumeur non opérable*
Évaluation des fragilités et mise en place des soins de support adaptés / consultations avec un oncologue et un médecin algologue
- ✓ P.A.M.* Thérapies orales (HDJ) - *si thérapeutique actée*
Évaluation des fragilités et mise en place des soins de support adaptés, conciliation médicamenteuse, appels de suivi,...

Dispositif d'annonce et mise en place du Programme Personnalisé de Soins (PPS)

Suivi et accompagnement après-cancer

- ✓ Consultations de suivi
- après chirurgie :
- par le pneumologue (10-15 jours)
- par le chirurgien thoracique (1-2 mois)
- Après chimiothérapie/radiothérapie par l'oncologue
Remise d'une feuille de suivi pour faire le lien avec les professionnels de ville
- ✓ P.A.M.* Après cancer (HDJ)
Réévaluation clinique et bilan suivi soins de support après fin des traitements d'un cancer.

Mise en place d'un Programme Personnalisé de l'Après-Cancer (PPAC)

Selon les besoins



Unité d'hospitalisation en oncologie
02 98 31 31 05



H.A.D du Ponant
02 98 31 30 64



S.A.M. HDJ
02 98 34 29 82
Suivi de stomie, Plaie et cicatrisation, Post-hospitalisation



02 22 90 02 45
Consultations onco-radiothérapie

Unité de soins palliatifs
02 98 31 30 53

P.A.M. - HDJ
02 98 34 21 82
Algologie, Oncogériatrie, Nutrition, Soins palliatifs, Post-hospit, thérapies orales

Parcours cancers urologiques

Un contact unique

En cas de suspicion oncologique, une ligne est dédiée aux professionnels de santé de ville pour permettre une réponse adaptée à l'urgence
02 98 34 29 42

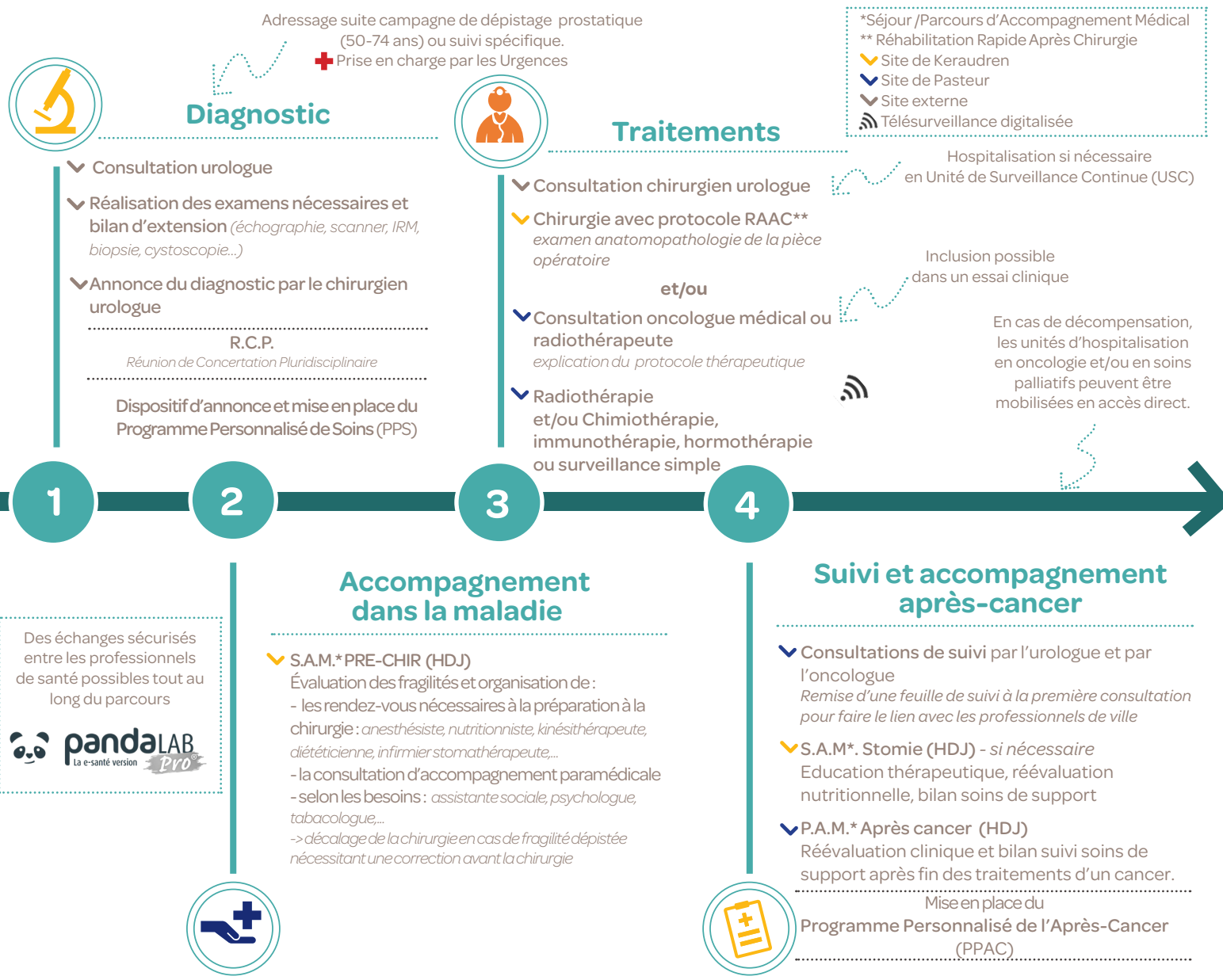
Une prise en charge optimisée

Délais de prise en charge
Expertise de l'établissement
Recherche clinique
Accompagnement personnalisé
Suivi permanent

Une équipe pluridisciplinaire

Urologues, anesthésistes, anatomopathologistes, oncologues médicaux, radiothérapeutes, radiologues, Infirmiers en Pratique Avancée, infirmiers de coordination, soins de support

Le parcours étape par étape



Selon les besoins



Unité d'hospitalisation en oncologie
02 98 31 31 05



H.A.D du Ponant
02 98 31 30 64



S.A.M. HDJ
02 98 34 29 82
Consult pré-chir, Suivi de stomie, Plaie et cicatrisation, Post-hospitalisation



02 29 90 02 45
Consultations onco-radiothérapie

Unité de soins palliatifs
02 98 31 30 53

P.A.M. - HDJ
02 98 34 21 82
Algologie, Oncogériatrie, Nutrition, Soins palliatifs, Post-hospitalisation

Annuaire pôle cancérologie

Spécialités chirurgicales

↳ Viscérale et digestive

▶ Dr COUETTE Clément, Dr DE WAILLY Pierre, Dr GANCEL Charles-Henry, Dr LOTRIAN Dominique..... 02 98 34 90 30

↳ Gynécologique et sénologique

▶ Dr BESNARD Christine, Dr LEGOUIC Sophie, Dr PAPE Olivier..... 02 98 01 44 00

Avis médical..... 02 98 01 44 05

▶ Dr MABILLE Aymerick 02 19 00 11 19

↳ Plastique, reconstructrice et esthétique

▶ Dr BLANC Carine, Dr VALENTIN Stanislas..... 02 98 31 33 50

▶ Dr BOLOORCHI Armand 02 98 34 90 05

▶ Dr CHARDEL-VAN HAAFTEN Korinne 02 98 47 06 48

▶ Dr KERFANT Nathalie, Dr TRIMAILLE Alexandra 02 98 00 67 58

↳ ORL

▶ Dr BAUMONT Leslie, Dr BOLOORCHI Florence, Dr GUYADER Elsa, Dr LE GAC Marie-Suzanne, Dr LOAEC Emilye, Dr ROGEZ Florence, Dr SARAMON Laurie, Dr VAILLANT Pierre-Yves..... 02 98 44 24 84

Urgences cancérologie ORL..... 0805 20 92 09

↳ Thoracique

▶ Dr LANCELIN Christophe, Dr SALLEY Nicolas 02 98 34 36 00

Consultations avancées à la Clinique de la Baie à Morlaix

↳ Urologique

▶ Dr ACH'H Stéphane, Dr BERGOT Christophe, Dr FROGER Louis, Dr LE COAT Ronan, Dr MAROLLEAU Julien, Dr THOULOUZAN Maxime 02 98 34 29 42

Avis médical..... 02 30 13 11 33

Spécialités médicales

↳ Anesthésie-réanimation

▶ Secrétariat Keraudren 02 98 34 29 22
Dr BACUS Morgane, Dr DE SARRAZIN Jean-Marie, Dr DEGHELT Arnaud, Dr DOSSEH Gérard, Dr ESTIVIN Benjamin, Dr EYRIEUX-SOUQUIERE Sandrine, Dr HELAINE Laetitia, Dr JOURDREN Lise, Dr LE COCQ Cédric, Dr TREBAUL Anne-Thérèse

▶ Secrétariat Pasteur 02 98 31 32 99
Dr COUGARD Hervé, Dr GLOAGUEN Jean-Charles, Dr GUILLOUX Matthieu, Dr LE GALL Stéphane, Dr PAYOT Marion, Dr PRIMAULT Eric, Dr RIDEAU Cécile, Dr TANGUY Laurent

▶ Secrétariat Grand Large..... 02 98 03 93 19
Dr LE CALVEZ Charles, Dr LIBRATI Audrey, Dr MARTEAU Yannick, Dr PIETRI Jacques

↳ Gastro-entérologie

Dr ANDLAUER Erwan, Dr BENA-PETIT Sophie, Dr CHERID Karima, Dr LE COADOU Gwendal, Dr PICART Carole, Dr PRIGENT-DELECOURT Laurence.. 02 98 46 17 18

Dr AUFFRET Anaïs, Dr CALAMENT-DESCLEVES Mathilde, Dr VERVEUR Cédric 02 98 44 50 02

Dr CALAMENT Gilles, Dr MARQUE Louis 02 98 05 26 50
Dr FÉVRIER Laurent (Landivisiau) 02 98 68 47 87

Dr LE GALL Ronan, Dr LE RUZ Gabrielle (St Renan) 02 98 32 47 77

Dr LE MEUT Ronan (Lesneven) 02 98 83 38 38
Dr LE PAGE Maryvonne 02 98 05 26 00
Dr SAVARY Olivier (Châteaulin)..... 02 98 16 10 60

↳ Médecine interne et polyvalente

▶ Dr CHOQUER Oriane, Dr NICOLAS Xavier 02 98 31 31 04

Avis médical..... 06 07 80 04 13

↳ Pneumologie

▶ Dr BAUDET Bernard, Dr EVEILLEAU Cyrille..... 02 98 43 40 10

▶ Dr BAZIRE Amélie 02 98 43 12 51

▶ Dr LOHEAC-LISCOET Nolwenn, Dr MOHN-LE VEN Katia 02 29 00 89 37

▶ Dr CAGNIONCLE Olivier, Dr HERY Guillaume 02 98 44 39 75

↳ Sexologie

▶ Dr SELLIER Anne-Charlotte 02 98 31 31 04

↳ USP (Unité de soins palliatifs)

▶ Dr NOEL Stéphanie, Dr SELLIER Anne-Charlotte 02 98 31 30 53

↳ P.A.M. (Parcours d'Accompagnement Médical)

▶ Secrétariat 02 98 34 20 31

↳ S.A.M. (Service d'Accompagnement Médical)

▶ Secrétariat 02 98 34 29 82

↳ Assistance Médicale à la Procréation

Secrétariat 02 98 34 20 10

▶ Gynécologues : Dr BAUMANN Raphael, Dr MENARD Michel, Dr THEPOT Françoise

▶ Biologistes : Dr BLIN Antoine, Dr PRIGENT Yann

↳ Urgences médicales et chirurgicales 24h/24 - 7J/7 - Keraudren

Secrétariat 02 98 34 29 27

Dr BERNAY Sandrine, Dr BLAIZE Camille, Dr GÉRARD Frédéric, Dr LE GRAND-PENGUILLY Justine, Dr LE HOUEROU Antoine, Dr LELLOUCHE Alexa, Dr L'HOUEUR Jean-François, Dr ROUAULT Yann, Dr SALLES Stanislas, Dr THOMAS Lys, Dr VIGOUROUX Emilie

Pôle oncologie

↳ Consultation d'oncologie et de radiothérapie (CFRO)

▶ Dr ACHOUR N. Eddine, Dr BOUCHEKOUA Mohamed, Dr CHASSERAY Matthieu, Dr HASBINI Ali, Dr JESTIN-LE TALLEC Véronique, Dr LUCAS Brigitte, Dr MORZEL Annick 02 29 90 02 45

Tapez 2 pour la ligne dédiée aux professionnels

↳ Service de chimiothérapie ambulatoire

▶ Secrétariat 02 98 34 20 50

↳ Service d'hospitalisation d'oncologie

▶ Dr ASTRUC Nolwenn, Dr DROUET Hortense

Secrétariat 02 98 31 31 05

Avis médical..... 02 98 34 20 00
(pour programmer une hospitalisation)

Hospitalisation A Domicile

↳ Hospitalisation A Domicile

▶ HAD du Ponant 02 98 31 30 64

Dr BODENEZ Julien, Dr LUCAS Cécile, Dr MORIO Nathalie, Dr MUNIER Laurence

Plateau technique

↳ Cabinet d'anatomie et de cytologie pathologique - Ouest Pathologie

Secrétariat 02 98 34 92 30

↳ Laboratoire d'analyses de biologie médicale - Cerballiance

▶ Secrétariat 02 98 34 90 02

↳ Imagerie médicale

Site Keraudren

Radiologie..... 02 98 34 29 53

Dr BERGER Dominique, Dr CHASSERAY Isabelle, Dr LAPORTE Jean-Patrick, Dr LE CORRE Patricia, Dr LE FLOCH Pierre-Yves, Dr LESOEUR Mélanie, Dr PATIN-PHILIPPE Laurence, Dr PODEUR-BEUZIT Fabien, Dr CADIEU Romain

Scanner..... 02 98 34 64 30

IRM..... 02 98 34 64 53

Site Pasteur

Radiologie..... 02 98 31 32 88

Dr CHAPENOIRE Emmanuel, Dr FEUVRIER Yann, Dr LAOT Armel, Dr LE PENNDU

Henri, Dr MARCORELLES Lucien, Dr MOCAER Joseph, Dr VERHAEGHE Antoine

Scanner..... 02 98 31 30 75

Lieux d'interventions :

▶ Keraudren ▶ Pasteur ▶ Grand Large

Outils d'échanges

 Omnidoc  PandaLab



**CHP
BREST**
PÔLE DE CANCÉROLOGIE