

# Téléchargez ADEL,

l'appli qui simplifie votre parcours de soins



Disponible gratuitement sur iOS & Android

## Vous allez être hospitalisé dans un établissement du Groupe ELSAN ?

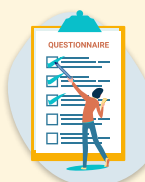
ADEL est l'appli indispensable pour bénéficier d'un accompagnement personnalisé à chaque étape de votre parcours de soins et pour rester connecté à votre équipe médicale.

### En téléchargeant ADEL, vous aurez à disposition :



#### Informations pratiques

Des informations sur votre parcours hospitalier ainsi que toutes les coordonnées pour garder le lien avec votre équipe soignante..



#### Questionnaires

A travers l'appli, l'équipe soignante de votre clinique vous envoie des questionnaires "personnalisés" avant et après votre intervention.



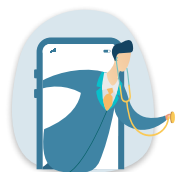
#### Tests d'auto-évaluation

Vous pouvez effectuer des tests d'auto-évaluation rédigés par des professionnels de santé afin de détecter vos fragilités.



#### Annuaire des spécialistes ELSAN

Un service de prise de rendez-vous en ligne avec des spécialistes exerçants dans une clinique ELSAN.



#### Téléconsultation en vidéo

L'accès à un service de téléconsultations auprès de médecins généralistes via notre partenaire LIVI.



#### Agenda

Un agenda pour centraliser tous vos rendez-vous de santé.



#### Articles

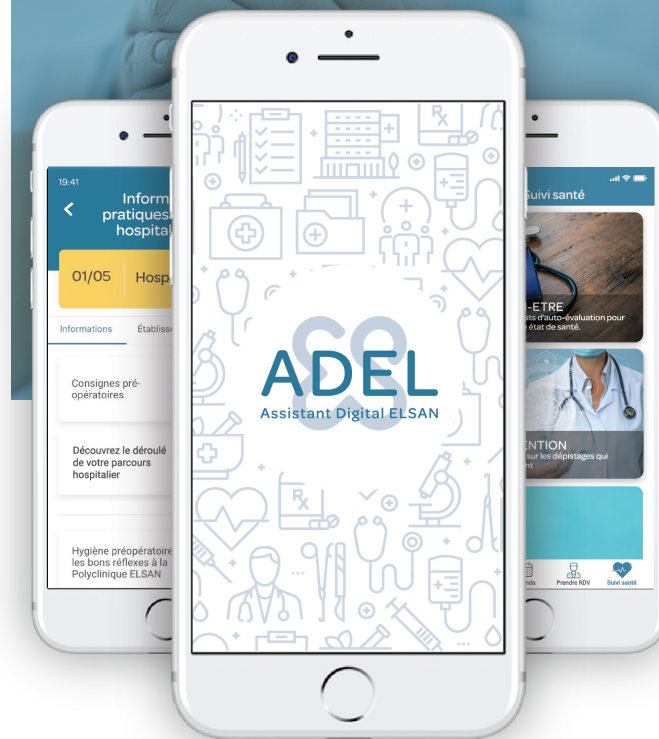
Des articles et des rappels liés à votre intervention mis en avant au bon moment pour vous permettre de ne rien oublier et d'être prêt le Jour J.



#### Soins infirmiers

L'organisation de soins infirmiers à domicile grâce à notre partenaire Libheros.

## Vous allez être hospitalisé dans une clinique ELSAN ?



Téléchargez gratuitement ADEL l'appli qui simplifie votre parcours de soins



1

## Créez

votre compte utilisateur en cliquant sur « Créer un compte »



2

## Saisissez

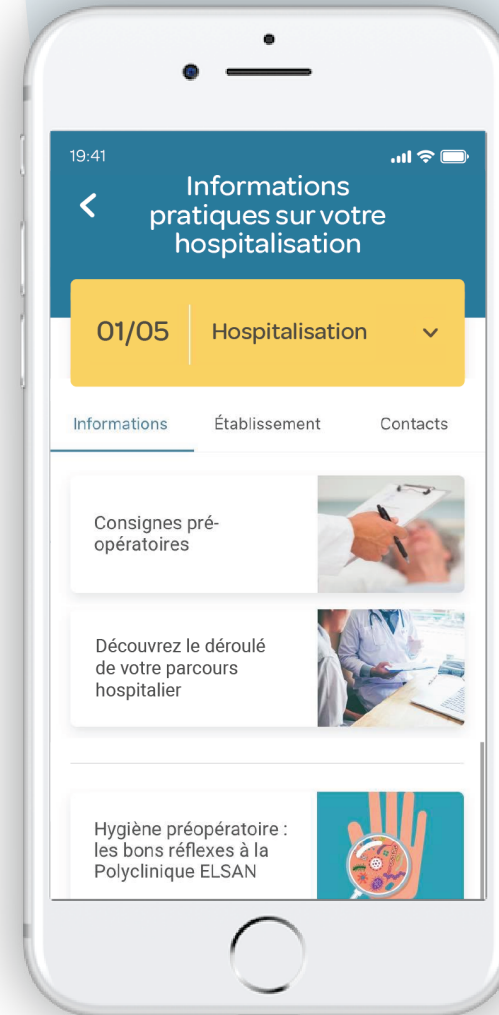
le code d'activation reçu par mail pour accéder aux informations liées à votre intervention et copiez ensuite le code reçu par SMS



3

## Consultez

les informations pratiques de votre établissement et accédez au déroulé de votre parcours hospitalier, aux consignes pré et post opératoires...



4

## Répondez

aux questionnaires pré et post hospitalisation directement sur l'application

