

CONTACTS



Polyclinique Vauban
10 Avenue Vauban
59300 VALENCIENNES
03 59 75 17 52

PRENDRE RENDEZ-VOUS :

03 61 32 11 42

institut-obesite-HPH@elsan.care

NOTRE SITE INTERNET DÉDIÉ :
obesite.elsanhdf.fr

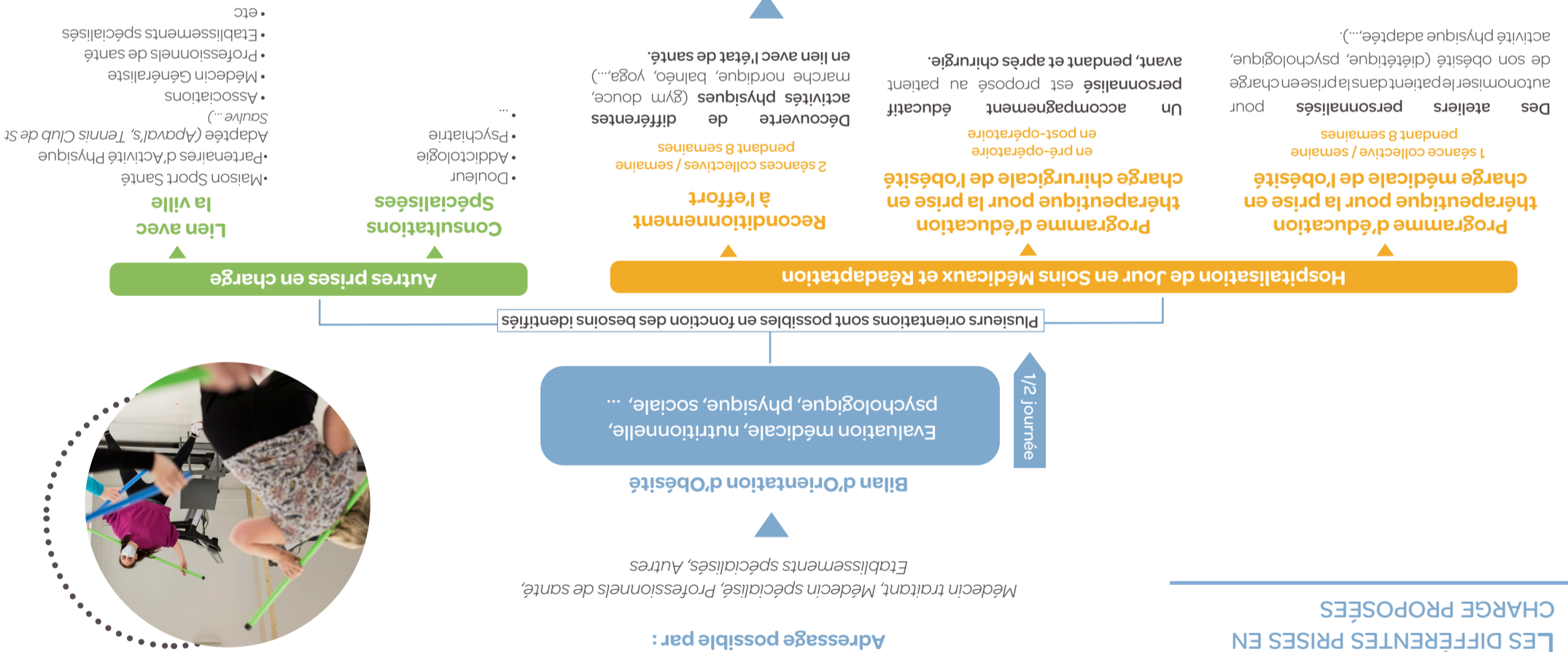


UNE PRISE EN CHARGE PLURIDISCIPLINAIRE ET PERSONNALISÉE DE L'OBÉSITÉ



ELSAN
HÔPITAUX PRIVÉS DU HAINAUT
POLYCLINIQUE VAUBAN
POLYCLINIQUE DU PARC
CENTRE DE RÉÉDUCATION FONCTIONNELLE DE LA ROUGEVILLE

Bilan de réévaluation en fonction des besoins du patient



DÉCOUVREZ LES TÉMOIGNAGES PATIENTS EN VIDÉO !



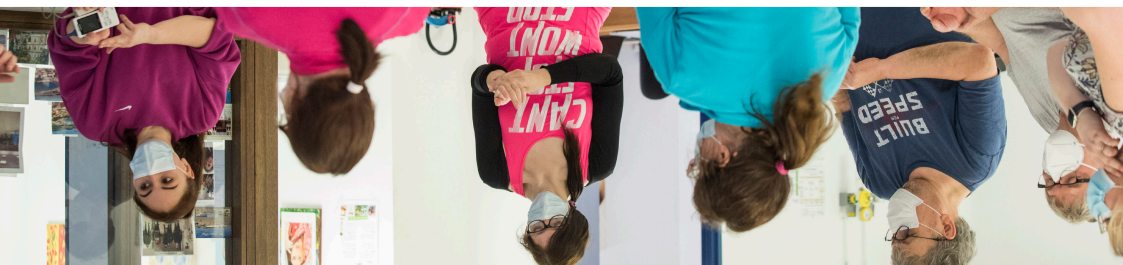
Parce que l'obésité est une maladie complexe, avec de multiples causes et conséquences, notre équipe pluridisciplinaire, formée en éducation thérapeutique, s'est constituée au fil des années pour apporter des réponses innovantes, personnalisées et adaptées à chaque patient accueilli, dans un cadre convivial et sans jugement.



UNE ÉQUIPE PLURIDISCIPLINAIRE

L'équipe pluridisciplinaire permet une prise en charge globale du patient.

- Elle est composée de :
- kinésithérapeutes,
 - diététiciennes,
 - psychologues,
 - assistante sociale,
 - ...
 - infirmières
 - infirmière coordinatrice,
 - médecins nutritionnistes,
 - professeurs d'activité phy-sique adaptée
 - infirmières



LES DIFFÉRENTES PRISES EN CHARGE DÉTAILLÉES

Tout au long du parcours, le médecin adresseur est informé du suivi médical du patient.

PROGRAMME D'ÉDUCATION THÉRAPEUTIQUE POUR LA PRISE EN CHARGE MÉDICALE DU PATIENT OBÈSE

Pourquoi ce programme ?

Ce programme d'éducation thérapeutique du patient (ETP) a lieu à la Polyclinique Vauban de Valenciennes. Il a pour objectif d'accompagner et d'autonomiser le patient dans la prise en charge de son obésité.

Les principaux objectifs sont :

- d'acquiescer des habitudes alimentaires (quantitatives, qualitatives et comportementales) permettant de perdre du poids,
- d'améliorer l'estime de soi, la confiance en soi,
- d'améliorer sa relation à son corps.

Pour quels patients ?

Notre programme s'adresse aux patients souffrant d'obésité :

- Modérée (IMC égal ou supérieur à 30 kg/m²)
- Sévère et morbide (IMC supérieur à 35 kg/m²)

L'équipe :

Elle est experte en éducation thérapeutique du patient (ETP) et composée de :

Médecins nutritionnistes, infirmière coordinatrice, infirmières, diététiciennes, psychologues, kinésithérapeutes, professeurs d'activité physique adaptée,...

LE PROGRAMME

Bilan d'inclusion

Séances d'éducation thérapeutique collectives et/ou individuelles 1 fois par semaine abordant différents thèmes tels que :

la diététique, les croyances alimentaires, le lien poids et santé, l'équilibre alimentaire et les sensations alimentaires, l'activité physique adaptée,...

Bilan d'évaluation en fin de programme

8 semaines

Bilan pluridisciplinaire annuel

Accompagnement éducatif en fonction des besoins du patient

Contact : 03 61 32 11 42
institut-obesite-HPH@elsan.care

PROGRAMME D'ÉDUCATION THÉRAPEUTIQUE POUR LA PRISE EN CHARGE CHIRURGICALE DU PATIENT OBÈSE

Pourquoi ce programme ?

Ce programme d'éducation thérapeutique du patient (ETP) a lieu à la Polyclinique Vauban de Valenciennes. Il a pour objectif d'accompagner et d'autonomiser le patient dans le cadre de sa prise en charge chirurgicale de son obésité.

Les principaux objectifs sont :

- s'affranchir des idées reçues en réabordant l'équilibre alimentaire et les sensations alimentaires,
- réfléchir à sa relation avec l'alimentation tout en renforçant son estime de soi et en se réconciliant avec son image corporelle,
- réconcilier le patient à la pratique d'une activité physique pour garder un tonus musculaire et retrouver des sensations corporelles agréables à travers le mouvement.

Pour quels patients ?

Notre programme s'adresse aux patients souffrant d'obésité :

- Sévère et morbide (IMC supérieur à 35 kg/m²)

L'équipe :

Elle est experte en éducation thérapeutique du patient (ETP) et composée de :

Médecins nutritionnistes, chirurgiens bariatriques, infirmière coordinatrice, infirmières, diététiciennes, psychologues, kinésithérapeutes, professeurs d'activité physique adaptée,...

LE PROGRAMME PRÉ-OPÉRATOIRE

Bilan d'inclusion

Séances d'éducation thérapeutique collectives et/ou individuelles 1 fois par semaine abordant différents thèmes tels que :

la diététique, les croyances alimentaires, le lien poids et santé, l'équilibre alimentaire et les sensations alimentaires, l'activité physique adaptée, les impacts de la chirurgie,...

Bilan d'évaluation en fin de programme

8 semaines

LE PROGRAMME POST-OPÉRATOIRE

Accompagnement pluridisciplinaire et éducatif :

médecin nutritionniste, diététicien, infirmière, psychologue, ... à 1, 3, 6, 12, 18 mois puis annuel en fonction des besoins du patient.

Contact : 03 61 32 11 42
institut-obesite-HPH@elsan.care

RECONDITIONNEMENT À L'EFFORT

Pourquoi ce programme ?

Ce programme a lieu à la Polyclinique du Parc / Centre de Rééducation La Rougeville de Saint-Saulve. Il a pour objectif d'améliorer la qualité de vie et sa santé grâce à la pratique d'une activité physique régulière. De reprendre progressivement une activité physique adaptée en lien avec l'état de santé.

Les principaux objectifs sont :

- développer un nouveau comportement et d'optimiser sa condition physique,
- retrouver souplesse, mobilité, force et tonus, confiance et estime de soi,
- découvrir différentes activités physiques.

Pour quels patients ?

- Toute personne en surpoids ou souffrant d'une maladie chronique.

L'équipe :

Médecins spécialisés, professeurs activité physique adaptée, ergothérapeutes, kinésithérapeutes, psychologues, assistante sociale, infirmières

LE PROGRAMME

Bilan d'inclusion

Séances éducatives collectives et/ou individuelles 2 fois par semaine abordant différents thèmes tels que :

Découverte de différentes activités physiques (balnéo, renforcement musculaire, ...), les bénéfices et les risques de l'activité physique, apprendre à gérer sa fréquence cardiaque, comment me détendre (relaxation), ...

Bilan d'évaluation en fin de programme

8 semaines

Accompagnement personnalisé en fonction des besoins du patient

Contact : 03.66.20.04.74
reconditionnementeffort.hph@elsan.care