

CONTACTS

INSTITUT DOULEUR



Polyclinique du Parc
48 Rue Henri Barbusse
59880 Saint-Saulve

PRENDRE RENDEZ-VOUS :

03 66 20 04 74

douleur.hph@elsan.care



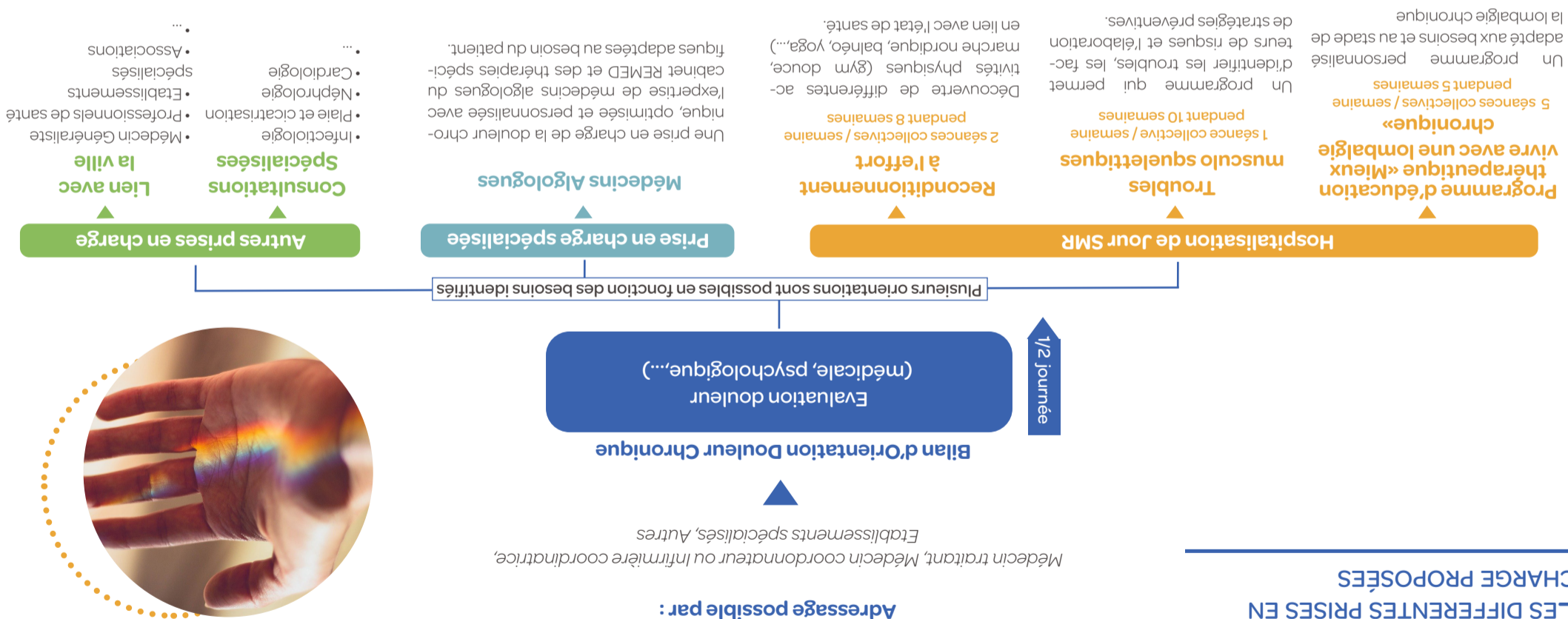
INSTITUT DOULEUR

POLYCLINIQUE DU PARC
SAINT-SAULVE

UN PARCOURS PERSONNALISÉ
AVEC UNE ÉQUIPE PLURIDISCIPLINAIRE

ELSAN
HÔPITAUX PRIVÉS DU HAINAUT
POLYCLINIQUE VAUBAN
POLYCLINIQUE DU PARC
CENTRE DE RÉÉDUCATION FONCTIONNELLE DE LA ROUGEVILLE

Bilan de réévaluation en fonction des besoins du patient



LES DIFFÉRENTES PRISES EN CHARGE PROPOSÉES

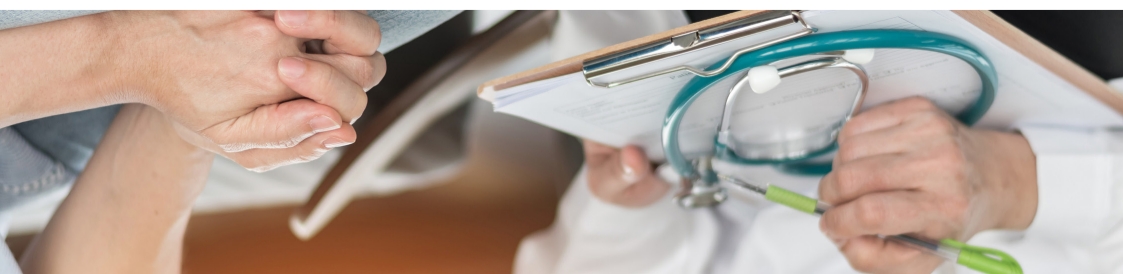
La polyclinique du Parc de Saint Saulve renforce son expertise avec l'ouverture d'une unité de Soins Médicaux et Réadaptation (SMR) dédiée à la prise en charge de la douleur chronique qui permet un accompagnement adapté, personnalisé et de qualité.

Cette unité accueille durant une demi-journée, les patients présentant un douleur qui persiste ou se reproduit pendant plus de 3 mois, afin de réaliser un bilan d'évaluation et d'orientation douleur chronique complet. Ce bilan permet d'établir un diagnostic et de prendre en charge le patient dans un parcours de soins adapté et personnalisé.

UNE ÉQUIPE PLURIDISCIPLINAIRE

Elle est composée de :

- kinésithérapeute,
- assistante sociale,
- professeur d'activité physique adaptée,
- psychologue,
- diététicienne
- infirmières douleur,
- médecin rééducateur,
- médecin algologue,
- kinésithérapeute,
- ergothérapeute,
- infirmières douleur,
- assistante sociale,
- psychologue,
- diététicienne



LES DIFFÉRENTES PRISES EN CHARGE DÉTAILLÉES

Tout au long du parcours, le médecin adresseur est informé du suivi médical du patient.

PROGRAMME D'ÉDUCATION THÉRAPEUTIQUE LOMBALGIE CHRONIQUE

Pourquoi ce programme ?

Ce programme d'Éducation Thérapeutique du Patient (ETP) a lieu à la Polyclinique du Parc / Centre de Rééducation La Rougeville de Saint-Saulve. Le parcours d'ETP dans la lombalgie chronique est proposé pour que le patient acquiert ou maintienne des compétences d'auto-soin et d'adaptation nécessaire à l'amélioration de son quotidien.

Les principaux objectifs sont :

- . trouver les meilleures façons de gérer les conséquences de sa lombalgie dans sa vie personnelle et professionnelle,
- . renforcer son autonomie,
- . savoir faire face aux situations de crises (douleur, fatigue),
- . adapter ses comportements quotidiens pour prévenir les épisodes aigus et les complications (douleur, fatigue).

Pour quels patients ?

- Pour les personnes atteintes de lombalgie chronique et de lombagos à répétition.

L'équipe :

Médecin spécialiste en médecine physique et de réadaptation, médecin du sport, kinésithérapeute, ergothérapeute, professeur d'activité physique adaptée, diététicienne, infirmière, psychologue, assistante sociale

LE PROGRAMME

Bilan d'inclusion

Des séances d'éducation thérapeutiques collectives et/ou individuelles 5 fois par semaine abordant différents thèmes tels que :

- la souplesse, l'extensibilité et la flexibilité fonctionnelle, le renforcement isométrique du tronc, montée progressive en intensité sur le port de charge, le renforcement et l'endurance,...

Bilan d'évaluation en fin de programme

Accompagnement éducatif en fonction des besoins du patient

Contact : 03.66.20.04.74

etp.lombalgie.hph@elsan.care

PROGRAMME TROUBLES MUSCULO SQUELETTIQUES (TMS)

Pourquoi ce programme ?

Ce programme a lieu à la Polyclinique du Parc / Centre de Rééducation La Rougeville de Saint-Saulve. Il est proposé afin d'identifier les troubles, les facteurs de risques et l'élaboration de stratégies préventives.

Les principaux objectifs sont :

- . comprendre la biomécanique des mouvements,
- . connaître les facteurs de risques,
- . aménager son poste de travail et utiliser les ressources du système de soins,
- . intégrer les grands principes de manutention,
- . mettre en application ses connaissances pour mieux vivre les symptômes.

Pour quels patients ?

- Pour les personnes présentant un Trouble Musculo Squelettique (TMS) ou à risque de TMS.

L'équipe :

Médecin spécialiste en médecine physique et de réadaptation, médecin du sport, kinésithérapeute, ergothérapeute, professeur d'activité physique adaptée, diététicienne, infirmière, psychologue, assistante sociale

LE PROGRAMME

Bilan d'inclusion

Des séances éducatives collectives et/ou individuelles une fois par semaine abordant différents thèmes tels que :

- Adapter ses gestes, ses postures et son environnement, prévenir les épisodes aigus, les complications et le passage à la chronicité en adoptant les bons réflexes

Bilan d'évaluation en fin de programme

Accompagnement personnalisé en fonction des besoins du patient

Contact : 03.66.20.04.74

douleur.hph@elsan.care

MÉDECINS ALGOLOGUES

Le cabinet REMED, constitué de médecins algologues formés à la prise en charge de la douleur chronique, permet une prise en charge optimisée et personnalisée de la douleur.

Le patient sera évalué dans sa globalité lors d'une première consultation avec un médecin algologue, où un parcours de soins personnalisé sera établi en fonction de ses besoins.

Protocoles :

L'ensemble des thérapeutiques d'algologie interventionnelle sont accessibles au sein de notre structure :

- Perfusions de Kétamine et Lidocaïne,
- Patch de Capsaïcine,
- Infiltrations ou blocs péri-nerveux,
- Neuromodulation,
- Neurostimulation externe,
- Neurostimulation médullaire,
- etc.

Pour quels patients ?

- Toute personne souffrant de pathologies douloureuses chroniques :

- Douleurs neuropathiques périphériques et centrales,
- Douleurs chroniques post-zostériennes,
- Douleurs rachidiennes dont lombo radiculalgies, névralgies cervico-brachiales,
- Syndrome douloureux régional complexe (neuralgodystrophie),
- Douleurs musculo squelettiques,
- Fibromyalgie,
- etc.

L'équipe :

Médecins algologues du cabinet REMED, médecin rééducateur, infirmières douleur, kinésithérapeute, professeur d'activité physique adaptée, ergothérapeute, assistante sociale, psychologue, diététicienne



Contact : 03.66.20.04.74

douleur.hph@elsan.care