

@telier

76 bis rue de Rennes
75006 Paris

La Fabrique Espace de travail collectif

Cet espace de travail
collaboratif est composé
de six postes de travail

- 1 Poste équipé d'un iMac 24"
- 1 Poste équipé d'une tablette
graphique Wacom Cintiq Pro 17"
- 1 Poste équipé d'un iPad Pro 13"
- 1 Poste équipé d'un MacBook
Pro 16"
- 1 Poste de post-production
- 1 Poste de travail sans matériel

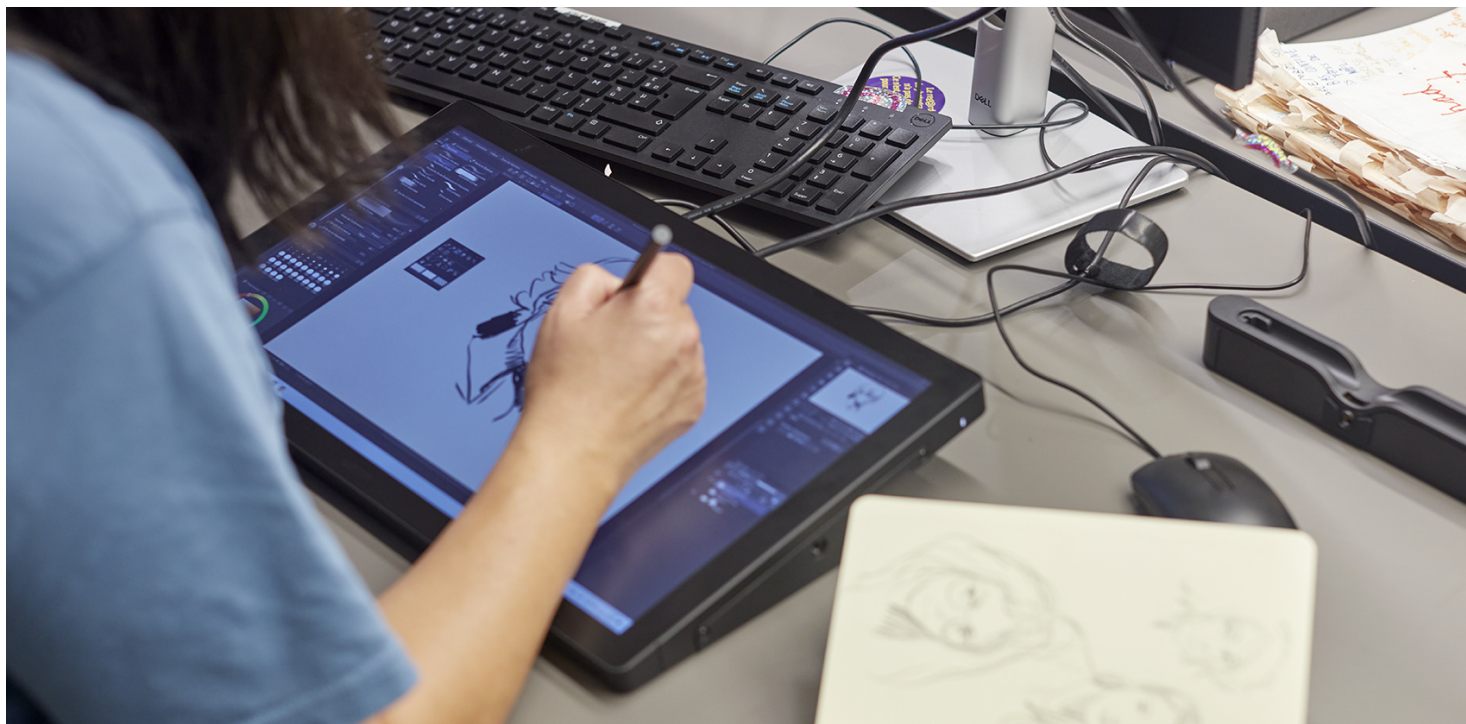
Présence d'une régisseuse pour
vous accueillir, vous guider
dans l'utilisation du matériel et
répondre à vos questions.

Plongez dans une atmosphère
à la fois studieuse et chaleureuse,
idéale pour favoriser les échanges
et nourrir l'inspiration. Autour
d'un patio végétalisé, 6 postes
de travail sont spécialement
dédiés aux membres de l'ADAGP,
dans un cadre conçu pour
encourager la création.



© Frederic Delangle

La Fabrique



© Frederic Delangle

Poste iMac 24"

Ce poste comprend un iMac 24", un ordinateur tout-en-un alliant performance, confort visuel et design épuré. Son écran Retina 4.5K assure une excellente qualité d'image, idéale pour la retouche photo, la conception graphique, le montage vidéo. Un environnement de travail fluide et fiable, pensé pour la création visuelle.

Logiciels

Suite Adobe (Photoshop (avec Camera RAW), InDesign, Illustrator, Lightroom Classic CC (avec Negative Lab pro), Bridge, After Effects et Premiere pro), Capture One, Krita, Clip Studio Paint

Poste MacBook Pro 16"

Ce poste met à disposition un MacBook Pro 16", un ordinateur portable puissant et polyvalent. Son écran haute définition et ses performances professionnelles offrent une grande fluidité pour la photo, la vidéo, la 3D ou le design graphique. Compact et performant, il combine mobilité et efficacité au service de la création.

Logiciels

Suite Adobe (Photoshop (avec Camera RAW), InDesign, Illustrator, Lightroom Classic CC (avec Negative Lab pro), Bridge, After Effects et Premiere pro), Capture One, Krita, Clip Studio Paint

Poste iPad Pro 13"

Ce poste est doté d'un iPad Pro 13", une tablette puissante et polyvalente conçue pour la création et la mobilité. Associé à l'Apple Pencil, il offre une grande précision de dessin et de prise de notes, idéale pour le croquis, le design, l'illustration ou la retouche d'image. Léger et réactif, l'iPad Pro combine souplesse d'utilisation, qualité d'affichage et performance professionnelle, pour créer et expérimenter en toute liberté.

Logiciels

Photoshop, Procreate, Clip studio Paint

Poste Wacom Cintiq Pro 17

Ce poste est doté d'une tablette graphique Wacom Cintiq Pro 17, un outil professionnel dédié à la création numérique. Son écran interactif haute résolution permet de dessiner, retoucher ou modéliser directement sur la surface à l'aide d'un stylet. Idéal pour les illustrateurs, graphistes, designers et animateurs, il offre une expérience fluide et naturelle proche du dessin traditionnel.

Logiciels

Suite Adobe (Photoshop (avec Camera Raw), InDesign, Illustrator, Lightroom Classic CC), Clip Studio Paint, Krita

Poste de post-production

Ce poste est dédié à la retouche et au traitement de tous types d'images. Doté d'un écran calibré, il garantit un environnement fluide et précis pour tous les projets visuels. Les principaux logiciels de post-production y sont installés pour offrir la possibilité de terminer le travail de reproduction effectué sur les postes du Scanlab.

Logiciels

Suite Adobe (Photoshop (avec Camera RAW), InDesign, Illustrator, Lightroom Classic CC (avec Negative Lab pro), Bridge, After Effects et Premiere pro), Capture One, Krita, Clip Studio Paint

Poste sans matériel

Travaillez dans l'ambiance conviviale de la Fabrique et pensez à venir avec votre matériel informatique habituel, ainsi que les accessoires dont vous pourriez avoir besoin (tablette, chargeur, souris, etc.).

Votre séance doit impérativement s'arrêter 30 minutes avant l'heure de fin de réservation, afin de garantir le bon transfert de vos fichiers.

Pensez à apporter un support de stockage compatible Apple (comme un disque dur externe SSD rapide et fiable, d'une capacité minimum de 1 Tera) pour enregistrer le travail réalisé sur nos ordinateurs.