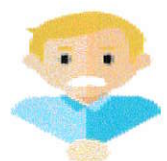


# POST-PERMIS

## SANS LA FORMATION POST-PERMIS



J'ai **6** points

+ 2 points  
1<sup>ÈRE</sup> ANNÉE



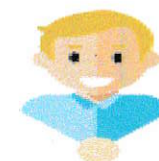
J'ai **8** points

+ 2 points  
2<sup>ÈME</sup> ANNÉE



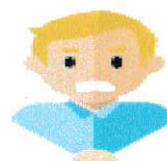
J'ai **10** points

+ 2 points  
3<sup>ÈME</sup> ANNÉE



J'ai **12** points

## AVEC LA FORMATION POST-PERMIS



J'ai **6** points

Je suis la formation post permis entre le 6<sup>ème</sup> et 12<sup>ème</sup> mois

+ 2 points  
1<sup>ÈRE</sup> ANNÉE



J'ai **8** points

+ 2 points  
2<sup>ÈME</sup> ANNÉE



J'ai **12** points

\* J'ai 12 points en 2 ans au lieu de 3, à condition de ne commettre aucune infraction donnant lieu à un retrait de points.

\*Dans le cadre d'une conduite accompagnée, la période probatoire est réduite à 1 an et demi