

# Ecole de conduite Avenir 2000

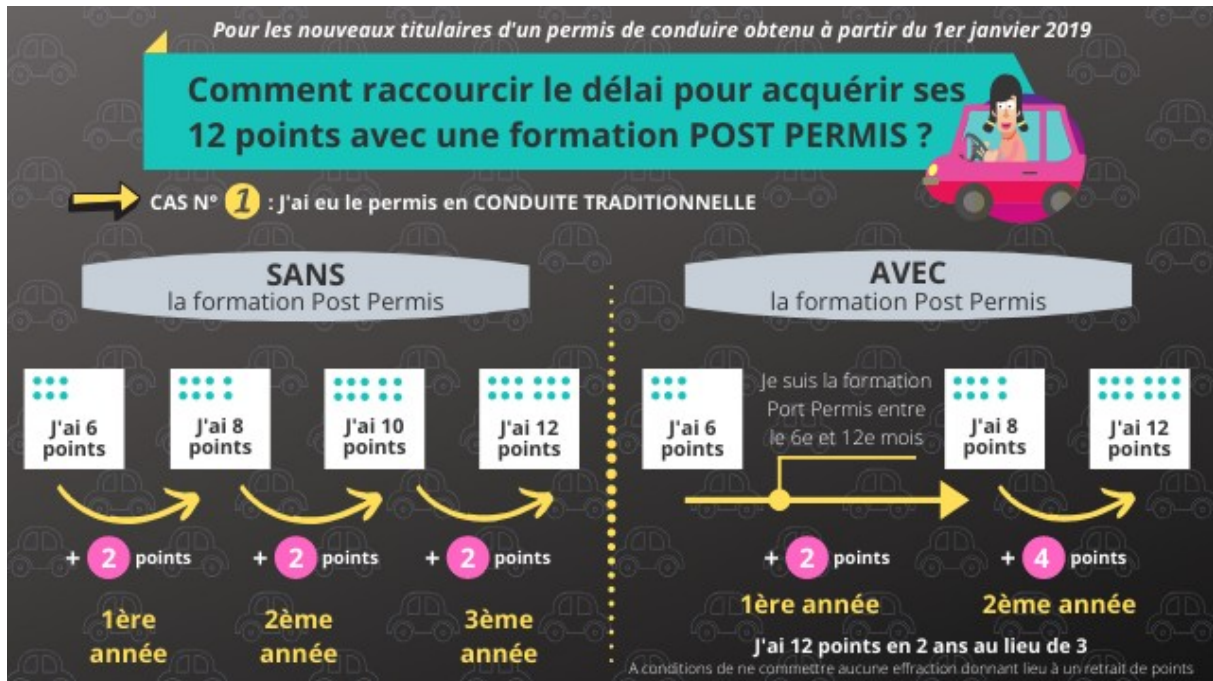
Rue Egalité 97118 saint - François

Siret :41051378200046

NDA :01973250197/ Agrément :E1897100010

## Critère 1.6

Promouvoir le rendez-vous post-permis pour les conducteurs novices.



# Ecole de conduite Avenir 2000

Rue Egalité 97118 saint - François

Siret :41051378200046

NDA :01973250197/ Agrément :E1897100010



## Les stages post-permis pour la réduction de la période probatoire

Les conducteurs novices titulaires d'un premier permis de conduire peuvent suivre une formation complémentaire « **post-permis** » pour bénéficier d'une réduction du délai probatoire.

Le **A** réglementaire apposé à l'arrière du véhicule matérialise la période probatoire pendant laquelle tout nouveau conducteur doit respecter des règles spécifiques.

Cette période probatoire correspond au **déla**i nécessaire pour **acquérir les 12 points** sur le permis de conduire (6 points sont attribués à l'obtention du permis).

Selon le type d'apprentissage, ce délai varie :

- **2 ans** dans le cas d'une formation en **AAC**(Conduite accompagnée)
- **3 ans** dans le cas d'une **formation traditionnelle** ou en **conduite supervisée** (CS)

### Réduire la période probatoire

Depuis le 1er janvier 2019, la **formation post-permis** permet de **réduire la période probatoire**.

Elle concerne les permis ayant été

- Obtenus en **premier permis** de conduire **A1, A2, B1 ou B**
- **Repassés** suite à une invalidation ou une annulation du précédent permis de conduire.

A partir du **6eme mois et avant la fin du 12eme mois** suivant l'obtention du permis, le nouveau conducteur pourra suivre une **journée de formation post-permis**.

## *Ecole de conduite Avenir 2000*

*Rue Egalité 97118 saint - François*

*Siret :41051378200046*

*NDA :01973250197/ Agrément :E1897100010*

Suite à cette formation, la durée du permis probatoire est réduite de 6 mois ou de 1 an, elle passe alors :

- pour les permis obtenus suite à une **formation traditionnelle** ou en **conduite supervisée (CS)** : de **3 ans** à **2 ans**
- pour les permis obtenus suite à une formation en **conduite accompagnée (AAC)** : de **2 ans** à **1 an et demi**

### La formation post-permis

Cette formation est dispensée dans d'une **auto-école labellisée par un enseignant habilité** et se déroule sur **2 demies journées consécutives** soit 7 heures.

Cette **formation collective** de 6 à 12 participants vise à "**Améliorer la compréhension et la gestion des situations de conduite complexes**" et "**Rendre le déplacement plus sûr et plus citoyen par des choix de mobilité responsables**".

### Attestation de suivi de formation :

Dans la mesure où l'élève a assisté aux 7 heures, **une attestation de suivi de formation** est établie et délivrée par l'école de conduite à l'issue de la journée de formation.