

AUTO ECOLE MCL 25 AVENUE JOFFRE 92250 LA GARENNE COLOMBES

LES ENJEUX DE LA FORMATION

1. Pourquoi mieux apprendre à conduire ?

L'automobile est devenue un outil social indispensable pour une très grande partie des jeunes de notre société.

Au-delà du plaisir de conduire, l'utilisation d'une voiture est souvent indispensable pour les études, le travail ou les loisirs. Rouler en sécurité est donc une nécessité pour tous.

Les conducteurs débutants représentent une part trop importante des tués et des blessés sur la route.

L'effort engagé doit être poursuivi, notamment par le renforcement de l'éducation et de la formation.

Les accidents de la route ne sont pas liés à la fatalité et pour aider les nouveaux conducteurs à se déplacer avec un risque faible de perdre la vie ou de la dégrader, un nouveau programme de formation est mis en place.

L'objectif général est d'amener tout automobiliste débutant à la maîtrise de compétences en termes de savoir-être, savoirs, savoir-faire et savoir-devenir.

Apprendre à conduire est une démarche éducative exigeante et ce livret va vous guider dans votre progression avec l'aide de votre formateur, enseignant diplômé de la sécurité routière ou de votre accompagnateur.

2. Quelle est l'utilité de votre livret d'apprentissage ?

Il est, avec votre demande de permis de conduire (CERFA 02 ou FAC SIMILE), le document indispensable et obligatoire lors de vos cours, tant théoriques que pratiques.

Dans ce livret, vous trouverez :

- les documents obligatoires concernant les cursus suivants : formation traditionnelle, apprentissage anticipé de la conduite ou conduite supervisée ;
- les trente objectifs à travailler et à valider par des approches différenciées.

Ce livret va vous guider dans votre parcours d'apprentissage. Il vous permet de savoir où vous en êtes mais aussi et surtout où vous allez.

Vous allez progressivement devenir autonome et compétent.

3. Quel programme de formation ?

Ce programme se veut une vue d'ensemble, aussi exhaustive que possible, des compétences qu'un conducteur responsable doit acquérir pour ne pas mettre sa sécurité et celle des autres en danger.

Il vous faudra prendre conscience que ce qui est appris en formation doit progresser et évoluer, après l'obtention du permis de conduire, en tenant compte des mêmes objectifs sécuritaires que lors de votre apprentissage.

Vous allez apprendre à manipuler une automobile et à circuler dans différentes configurations, à en connaître les risques et les limites.

AUTO ECOLE MCL

25 AVENUE JOFFRE 92250 LA GARENNE

COLOMBES

Vous allez au travers de ce programme comprendre les règles du code de la route ainsi que l'influence des lois physiques, psychologiques et physiologiques.

Vous devrez également vous situer personnellement en tant que citoyen dans vos choix de conduite.

Des cours théoriques et pratiques, collectifs ou individuels, vous aideront à atteindre les objectifs définis et à personnaliser votre progression. Votre formateur sera à vos côtés pour vous guider et vous conseiller.

Des tests de connaissances et de capacités pourront être mis en place au fur et à mesure.

4. Conditions de passage

Passage de l'épreuve théorique

A partir de votre inscription à l'auto-école, il n'y a pas de délai pour vous présenter à l'épreuve théorique du code. Cependant, il faudra faire 5 fautes maximum pour être admis, ce qui demande de l'entraînement.

En cas d'échec à l'examen du code de la route, vous pouvez vous représenter à l'examen le jour suivant. En cas de réussite au code, vous devez attendre 48h avant de pouvoir passer l'épreuve pratique.

Inscription à l'examen de conduite

Pour avoir le droit de vous inscrire à l'examen de conduite, vous devez avoir effectué 20 heures de conduite minimum avec un moniteur et validé les 4 étapes de formation du REMC. Nous prenons en charge les démarches d'inscription à l'examen de conduite.

Passage de l'examen de conduite

Vous avez 5 ans, à compter de la date d'obtention du code de la route, pour réussir l'examen de conduite.

Durant ce délai, vous avez le droit à plusieurs tentatives

Au-delà des 5 ans, votre réussite au code n'est plus valable.

Si vous échouez à l'examen de conduite, il vous faut patienter le délai affiché sur votre espace rdv permis avant de pouvoir vous réinscrire à une prochaine session.

Dans quel centre d'examen passer son permis ?

C'est la **préfecture**, et non l'auto-école, qui décide dans quel centre et à quelle date vous devez passer votre épreuve pratique. Vous êtes prévenu personnellement du jour et du lieu de l'examen. Un enseignant de notre école vous accompagne le jour de l'épreuve et l'examen aura lieu avec le véhicule utilisé tout au long de la formation.

AUTO ECOLE MCL
25 AVENUE JOFFRE 92250 LA GARENNE
COLOMBES

5. Comment se déroule l'examen ?

L'épreuve pratique de l'examen du permis de conduire est évaluée par un expert : l'inspecteur du permis de conduire et de la sécurité routière.

Le jour de l'examen, l'épreuve vous est présentée individuellement par l'expert, qui vous précise ce que vous allez devoir faire :

- réaliser un parcours empruntant des voies à caractère urbain, routier et/ou autoroutier ;
 - suivre un itinéraire ou vous rendre vers une destination préalablement établie, en vous guidant de manière autonome, pendant une durée globale d'environ cinq minutes ;
 - réaliser une manœuvre ;
 - procéder à la vérification d'un élément technique à l'intérieur ou à l'extérieur du véhicule et répondre à une question en lien avec la sécurité routière et une question en lien avec les premiers secours ;
 - appliquer les règles du code de la route, notamment les limitations de vitesse s'appliquant aux élèves conducteurs ;
 - adapter votre conduite dans un souci d'économie de carburant et de limitation de rejet de gaz à effet de serre ;
 - faire preuve de courtoisie envers les autres usagers, et notamment les plus vulnérables.
- 1 Test de vue : l'examineur pourra par exemple vous demander de lire la plaque d'immatriculation de la voiture se trouvant devant vous, ou de lire une inscription sur un panneau pour vérifier votre vue.
- 1 freinage de précision : la réalisation d'un freinage de précision devra être réalisé soit à l'occasion d'un arrêt imposé par la signalisation ou en utilisant un repère vertical précis et visible, selon les consignes de votre examinateur.

L'évaluation réalisée par l'expert est basée sur des textes réglementaires et instructions précises qui en fixent les modalités.

L'évaluation consiste en un bilan des compétences nécessaires et fondamentales devant être acquises pour une conduite en sécurité, car la conduite est un acte difficile qui engage une responsabilité forte.

L'expert s'attache à valoriser vos acquis comportementaux plutôt que vos faiblesses. Il réalise ainsi un inventaire des points positifs et des points négatifs restitués par rapport à une compétence donnée. Un échange entre l'expert et vous peut s'instaurer au cours de l'épreuve. A l'issue de l'épreuve, l'expert retranscrit de façon formelle ce bilan de compétences dans une grille d'évaluation.

6. La notation à l'examen pratique

Le candidat devra obtenir au moins 20 points sur 31 points, pour réussir son examen. BIEN SUR IL Y A TOUJOURS DES ERREURS ÉLIMINATOIRES. Cependant certains points sont très facile à obtenir. Savoir s'installer et assurer la sécurité à bord 0 – 1 ou 2 points, les vérifications intérieures et extérieures 0 – 1 – 2 ou 3 points, courtoisie au volant 1 points bonus et la conduite économique et respectueuse de l'environnement 1 points bonus. Ce qui fait déjà 7 points sur 20.

Seront notées aussi, l'analyse des situations, l'adaptation aux situations et la conduite



GOVERNEMENT

Liberté
Égalité
Fraternité

SÉCURITÉ
ROUTIÈRE **VIVRE,
ENSEMBLE**

CERTIFICAT D'EXAMEN DU PERMIS DE CONDUIRE



Félicitations, vous venez d'obtenir le permis de conduire.

Ce document vaut comme titre de conduite pendant quatre mois à partir du 25/10/2023.

NOM, Prénom	NEPH	Votre résultat	
XXXXXX XXXXXXXXXXXXXXX	XXXXXXXXXXXX	Favorable	
Date d'examen	Catégorie	Examineur•trice	Code(s) spécifique(s)
25/10/2023	B	03298	-

Attention : le certificat d'examen du permis de conduire est valable sous réserve de l'aptitude à la conduite fixée par l'avis médical et ne tient lieu de permis de conduire qu'à compter de 18 ans révolus (catégorie B).

VOTRE RÉSULTAT

Le présent certificat, accompagné d'une pièce d'identité, tient lieu de permis de conduire sur le territoire national au regard des forces de l'ordre pendant un délai de quatre mois, en attendant la remise du titre définitif, soit à dater du jour de l'examen, soit à compter de vos 18 ans si vous avez réussi votre épreuve avant cette date anniversaire (catégorie B, filière AAC uniquement), soit à compter du jour indiqué dans la mention « Vaut titre de conduite à compter du .../.../... » si celle-ci est renseignée soit, pour les candidats aux catégories D ou DE qui bénéficient des dispositions relatives à l'âge prévues aux articles R. 3314-4 et R. 3314-6 du code des transports ont passé l'épreuve en circulation du permis de conduire sans avoir atteint l'âge de 24 ans révolus, après obtention de la formation initiale minimale obligatoire (FIMO) mentionnée à l'article R. 3314-5 du code des transports, dans un délai inférieur à un an suivant la date de réussite mentionnée sur le présent document, et dans le respect des conditions fixées à l'article R. 3314-28 du code des transport.

Toutefois ce délai de quatre mois s'entend sans préjudice du délai fixé par l'avis médical d'aptitude à la conduite qui vous a été délivré à l'issue de votre éventuel contrôle médical.

Votre conduite a été jugée satisfaisante dans son ensemble et doit vous permettre de circuler seul(e) au volant dans le respect des règles du code de la route, sans mettre en danger votre sécurité et celle des autres usagers.

Vous manquez cependant encore d'expérience. Au fil des kilomètres, vous devrez acquérir la pratique nécessaire pour consolider vos compétences, et donc accroître votre sécurité. N'oubliez pas que, sauf indication contraire de la réglementation, **vous êtes un conducteur novice, soumis à des limitations de vitesses spécifiques et à une période probatoire.**

Des **mentions additionnelles ou restrictives peuvent être indiquées sous forme codifiée** sur le présent certificat, conformément aux dispositions réglementaires.

RENSEIGNEMENTS

- Sur www.securite-routiere.gouv.fr
- Auprès de la préfecture ou de la direction départementale interministérielle en charge de l'examen du permis de conduire.



Jeune conducteur, c'est 0 verre d'alcool. N'oubliez pas de désigner votre SAM !

ENJEUX ET DÉROULEMENT DE LA FORMATION

Permis de conduire - A1-A2

VOTRE AUTO-ÉCOLE VOUS INFORME SUR LE PERMIS DE CONDUIRE.

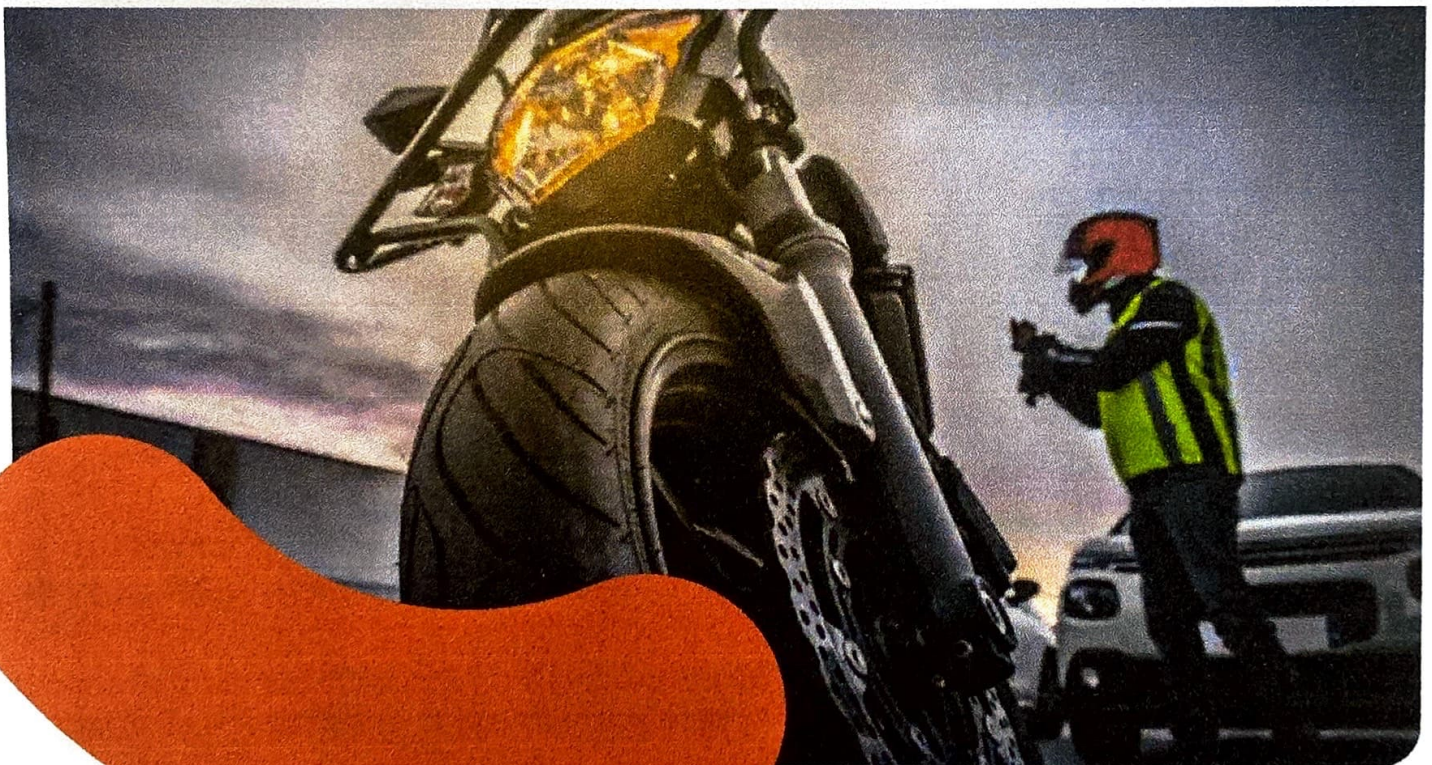
Quels sont les enjeux de la formation préparatoire à l'examen du permis de conduire ? Comment se déroule la formation ? Quelles sont les conditions de passage des épreuves ?

Cette notice vous apporte l'essentiel des réponses à ces questions.

Votre contact : MLE AKKOUCHE SOPHIA / MR LAVERY JEAN PHILIPPE

Téléphone : 09.77.75.11.34

E-mail : autoecolemcl92@gmail.com



25 avenue Joffre 92250 La Garenne Colombes

Cachet de l'auto-école
Auto-école MCL/JPSA

Tél. : 09 77 75 11 34

Mail : autoecolemcl92@gmail.com

Agrément : E.2109200120

Siren : 893 912 018

Horaires d'ouverture

Lundi	14H00	18H00
Mardi	14H00	18H00
Mercredi	14H00	18H00
Jeudi	14H00	17H00
Vendredi	14H00	18H00
Samedi	10H00	13H00

ENJEUX et déroulement de la formation

La dimension sociale de l'usage de la motocyclette, au même titre que l'automobile, se développe fortement. Au-delà du plaisir de conduire et des loisirs, il devient aussi un outil pratique de déplacement pour les études, le travail.

Les conducteurs de motocyclette sont largement surexposés au risque routier.

L'effort de renforcement de l'éducation et de la formation à la conduite de ce type de véhicule doit donc être poursuivi.

L'objectif général de la formation est d'amener tout conducteur à la maîtrise de compétences en termes de savoirs, savoir-être, savoir-faire, et savoir-devenir.

L'épreuve pratique de l'examen du permis de conduire des catégories A1 et A2 comporte deux phases : la première hors circulation, la seconde en circulation.

Ces deux phases de l'épreuve pratique sont évaluées par un expert : l'inspecteur du permis de conduire et de la sécurité routière.



L'ÉPREUVE THÉORIQUE MOTO (le code)

Pour réussir cette épreuve, il faut obtenir au moins 35 bonnes réponses sur 40 questions (5 erreurs maximum). Une réponse est considérée comme juste si toutes les propositions exactes ont été validées.

Parmi les 40 questions auxquelles vous devrez répondre, certaines sont en vidéo. Pendant la diffusion de la vidéo, pensez à évaluer l'intervalle de sécurité et à regarder tous les rétroviseurs.

Le jour de l'examen, pensez à apporter votre pièce d'identité et votre convocation.

Votre code est valable pendant 5 ans.

L'examen PRATIQUE

L'objectif de l'épreuve en circulation est d'évaluer le niveau des connaissances, des compétences techniques et comportementales que vous avez atteint pour circuler en toute sécurité.

Les épreuves pratiques ont pour but de vérifier que vous avez acquis les compétences nécessaires pour conduire seul, sans mettre en danger votre sécurité ou celle des autres.

Le résultat de l'épreuve hors circulation est communiqué à l'issue de la prestation et celui de l'épreuve en circulation est communiqué 48 heures après.

À l'issue de l'épreuve, le résultat est noté sur le CEPC (Certificat d'Examen du Permis de Conduire) et envoyé par courrier ou téléchargeable.

En cas de réussite, le CEPC sera votre justificatif auprès des forces de l'ordre en attendant votre permis de conduire.



L'ÉPREUVE HORS CIRCULATION

L'objectif de cette épreuve est d'évaluer le niveau des savoirs et savoir-faire que vous avez acquis : code de la route, sécurité et signalisation routière, équilibre et stabilité, connaissance et emploi des accessoires et commandes du véhicule, freinage.

L'épreuve dite du plateau s'effectue sur la piste d'examen de votre département. Choisissez bien vos points de repère lors de vos entraînements pour ne pas être perturbé par le changement de piste.

- Enchaîner l'ensemble des exercices les uns après les autres
- 2 essais pour réaliser l'ensemble des exercices
- Si échec pendant l'un des exercices, le deuxième essai repart du déplacement sans l'aide du moteur.

Pour obtenir un résultat favorable à cette épreuve, vous devez obtenir un A ou un B.

Si vous avez un C lors du premier essai, vous avez un deuxième essai.

L'ÉPREUVE CIRCULATION

Cette épreuve se déroule dans un environnement varié où le candidat doit notamment :

- emprunter des routes droites, négocier des virages ;
- changer de direction, franchir des intersections, utiliser des voies d'accélération et de décélération ;
- réaliser un parcours empruntant des voies à caractère urbain, routier et/ou autoroutier ;
- dépasser et croiser des véhicules ;
- quitter un emplacement de stationnement, repartir après un arrêt ;
- prendre les précautions nécessaires avant de descendre du véhicule.

L'expert réalise un bilan des compétences nécessaires et fondamentales devant être acquises pour une conduite en sécurité, car la conduite est un acte difficile qui engage une responsabilité forte.

L'expert s'attache à valoriser vos acquis comportementaux, plutôt que vos faiblesses. Il réalise ainsi un inventaire des points positifs et des points négatifs restitués par rapport à une compétence donnée.

LE PROGRAMME de formation

COMPÉTENCES

Maîtriser le maniement de la moto à vitesse réduite et à vitesse plus élevée, hors circulation

- Connaître et adopter les comportements sécuritaires en matière d'équipement du motard.
- Connaître la conception de la moto : ses principaux organes, les principales commandes.
- Maîtriser et déplacer la machine (sans l'aide du moteur).
- Adopter une position de conduite sécuritaire sur la machine. Descendre de la machine en sécurité.
- Démarrer et s'arrêter en toutes circonstances.
- Monter et rétrograder les rapports de vitesse.
- Maîtriser la réalisation d'un freinage.
- Connaître les incidences du regard sur la trajectoire et la stabilité.
- Tenir l'équilibre, maintenir la stabilité et guider la moto (sans et avec passager).
- Maîtriser l'utilisation de l'embrayage (sauf transmission automatique).
- Maîtriser les techniques d'inclinaison.
- Réaliser un freinage d'urgence.

Appréhender la route et circuler dans des conditions normales

- Connaître et respecter les règles de circulation.
- Rechercher la signalisation, les indices utiles et en tenir compte (notamment ceux spécifiques à la conduite des deux-roues).
- Positionner le véhicule sur la chaussée et choisir la voie de circulation.
- Adapter l'allure aux situations.
- Tourner à droite et à gauche en agglomération.
- Détecter, identifier et franchir les intersections suivant le régime de priorité.
- Franchir les ronds-points et les carrefours à sens giratoire.

Circuler dans des conditions difficiles et partager la route avec les autres usagers

- Évaluer et maintenir les distances de sécurité.
- Croiser, dépasser, être dépassé.
- Négocier les virages de la façon la plus sécurisante.
- Communiquer avec les autres usagers.
- Connaître les caractéristiques des autres usagers et savoir se comporter à leur égard, avec respect et courtoisie.
- Connaître les particularités des véhicules lourds et savoir se rendre visible.
- S'insérer, circuler et sortir d'une voie rapide.
- Conduire dans une file de véhicules et dans une circulation dense.
- Connaître la signalisation spécifique et les règles relatives à la circulation inter-files : types de routes et voies de circulations autorisées, types de véhicules, vitesses autorisées, comportements à adopter, cas d'interdiction. Savoir la pratiquer dans les départements expérimentaux et si les conditions de sécurité et la situation d'apprentissage le permettent. Dans ce cas, l'apprentissage insiste sur : la recherche d'indices et la perception des risques, la communication avec les autres usagers, le respect des distances de sécurité, l'adaptation de l'allure, notamment en fonction de la vitesse des véhicules dépassés.
- Conduire quand l'adhérence et la visibilité sont réduites.
- Conduire à l'abord et dans la traversée d'ouvrages routiers tels tunnels, ponts, ...

Pratiquer une conduite autonome, sûre et économique

- Suivre un itinéraire de manière autonome.
- Préparer et effectuer un trajet longue distance en autonomie.
- Connaître les principaux facteurs de risque, ceux plus spécifiques à la conduite des motocyclettes et les recommandations à appliquer.
- Connaître les comportements à adopter en cas d'accident : Protéger, Alerter, Secourir.
- Connaître les dispositifs d'aide à la conduite du véhicule (ABS, aide à la navigation, régulateur, limiteur de vitesse).
- Avoir des notions sur l'entretien, le dépannage et les situations d'urgence.
- Pratiquer l'écoconduite.