

ENJEUX & OBJECTIFS

L'obtention du permis de conduire est un enjeu sociétal et économique pour les candidats. C'est devenu un sésame indispensable pour faciliter la recherche d'un emploi ou le pérenniser

Toutefois, l'objectif de l'auto-école VERCORS PERMIS n'est pas de vous apprendre à passer l'examen du permis de conduire, mais de savoir être capable de prévoir les difficultés et savoir y faire face

Tout au long de votre formation, différents moyens pédagogiques seront mis en place et adaptés à vos besoins afin d'acquérir les savoirs nécessaires :

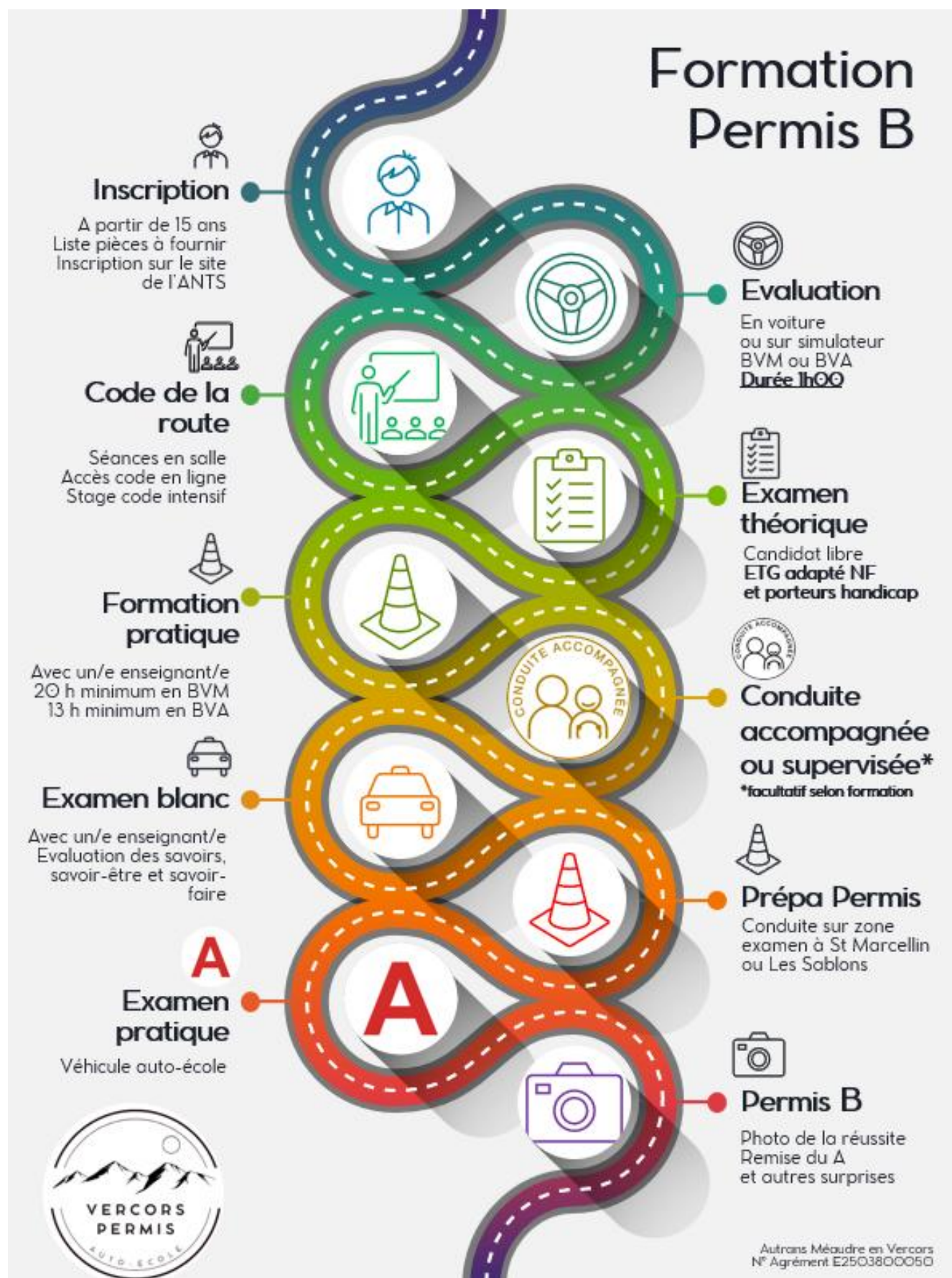
- Les savoirs théoriques (Code de la route, mécanique automobile, premiers secours, ...)
- Les savoir-faire (maîtrise du véhicule, perception des informations, analyse des situations, prise de décision, ...)
- Les savoir-être (conscience du danger, prise en compte de l'aspect social de la conduite, courtoisie, prise en compte des différents usagers et leurs spécificités, ...)

Comment le suivi de la formation est-il réalisé ?

Le suivi de votre formation pratique est réalisé à chaque séance sur votre livret numérique de formation, sur l'application mobile :



Ce support, partagé entre le candidat et son auto-école, permet de suivre la progression de la formation



FORMATION PRATIQUE

4 compétences à acquérir :

- Maîtriser le maniement du véhicule dans un trafic faible ou nul
- Appréhender la route et circuler dans des conditions normales
- Circuler dans des conditions difficiles et partager la route avec les autres usagers
- Pratiquer une conduite autonome, sûre et économique

L'EXAMEN THEORIQUE DU PERMIS DE CONDUIRE



LE « CODE DE LA ROUTE »

C'est une épreuve obligatoire pour pouvoir se présenter à l'épreuve pratique du permis de conduire

La réussite de cet examen est valable 5 ans



NEPH et pièce d'identité en cours de validité pour pouvoir s'inscrire et se présenter à l'examen



Passage en candidat libre dans un centre agréé par l'Etat



Une tablette tactile et des écouteurs pour chaque candidat



40 questions sur 10 thèmes différents



Durée 30 minutes environ



Validé si 35 bonnes réponses sur 40 questions minimum



CRITÈRES D'ÉVALUATION

Le candidat est évalué sur 40 questions réparties sur 10 thèmes :

- La Loi et la circulation
- Le conducteur
- Précautions en prenant et en quittant son véhicule
- Documents, passagers et chargement
- Équipement de sécurité des véhicules
- Mécanique et sécurité
- La route
- Les autres usagers
- Règle et environnement
- Conduite à tenir en cas d'accident

L'ensemble de ces thématiques couvre la réglementation et les savoirs qu'un conducteur doit connaître, ainsi que les comportements attendus de sa part pour conduire un véhicule en toute sécurité.

Le passage du permis de conduire a pour objet de contrôler les connaissances, les aptitudes et le comportement des candidats nécessaires pour circuler en toute sécurité.

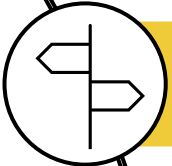
L'évaluation des aptitudes du candidat est réalisée par un expert de la sécurité routière. Ce dernier vérifiera également que votre pièce d'identité est en cours de validité.

L'expert s'attache à valoriser vos acquis comportementaux plutôt que vos faiblesses. Il réalise ainsi un inventaire des points positifs et des points négatifs restitués par rapport à une compétence donnée. Un échange entre l'expert et vous peut s'instaurer au cours de l'épreuve.

A l'issue de l'épreuve, l'expert retranscrit de façon formelle ce bilan de compétences dans une grille d'évaluation.



Réaliser un parcours empruntant des voies à caractère urbain, routier et/ou autoroutier



Suivre un itinéraire ou se rendre vers une destination préalablement établie, en se guidant de manière autonome, pendant une durée globale d'environ 5mn



Réaliser un freinage pour s'arrêter avec précision
Réaliser une manœuvre en marche arrière



Procéder à la vérification d'un élément technique à l'intérieur et à l'extérieur du véhicule et répondre à une question en lien avec la sécurité routière



Appliquer les règles du code de la route, notamment les limitations de vitesse s'appliquant aux élèves conducteurs



Adapter sa conduite dans un souci d'économie de carburant et de limitation de rejet de gaz à effet de serre



Faire preuve de courtoisie envers les autres usagers et notamment les plus vulnérables

L'expert retranscrit de façon formelle ce bilan de compétences dans une grille d'évaluation.

Bilan des compétences		Niveaux d'appréciation					Autonomie conscience du risque		
		E	0	1	2	3	Analyse des situations	Adaptation aux situations	Conduite autonome
Connaître et maîtriser son véhicule									
Savoir s'équiper et s'installer									
Savoir se positionner sur le véhicule, connaître et utiliser les commandes									
Appréhender la route									
Prendre l'information									
Adapter son allure aux circonstances									
Appliquer la réglementation									
Partager la route avec les autres usagers									
Communiquer avec les autres usagers							0	0	0
Partager la chaussée							0,5	0,5	0,5
Maintenir les espaces de sécurité							1	1	1
Sous-totaux									
exemples de certificats					Courtoisie		+1		
					Total général				

Le permis de conduire est validé dès que la note obtenue est au minimum de 20/31, sans faute pouvant mettre en danger les autres usagers et soi-même.

Voici quelques fautes éliminatoires :

- Circulation à gauche sur chaussée à double sens,
- Franchissement d'une ligne continue,
- Circulation sur bande d'arrêt d'urgence ou dans les voies réservées,
- Non-respect d'un signal prescrivant l'arrêt ou des limitations de vitesse,
- Circulation en sens interdit