

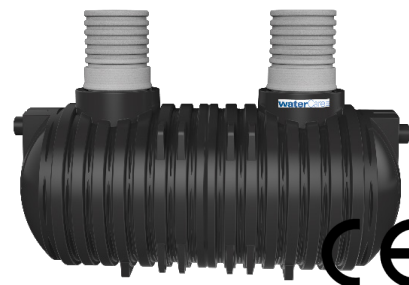
## Ydeevnedeklaration

WaterCare Koalescensudskiller 15 l/s, Kl. I - 223372115

Nr.: DoP\_DK\_223372115\_EN858

Gyldig fra: 2014.06.24

Identifikation	
1. Produktnavn	WaterCare Koalescensudskiller 15 l/sek, klasse I
2. Varenummer	223372115
3. Anvendelse	Produkt til udskilning af olie
4. Fabrikant	WaterCare ApS Stejlebjergrvej 14 DK- 5610 Assens Denmark Tlf: +45 70 25 65 37 Web: www.watercare.dk
5. Repræsentant	-
6. System til vurdering og kontrol / Testinstitut	System 4 / Dansk Teknologisk Institut
7. Standard	DS/EN 858-1 Rapport nr. 596555 / 2014
8. Teknisk vurdering	Ikke relevant



Varenummer: 223372115

9. Deklareret ydeevne		
Væsentlige egenskaber	Ydeevne	Tekniske specifikationer
Dimensioner	Længde: 4010 mm. Diameter: Ø1748 mm. Højde: 2721 mm (inkl. opføringsrør)	-
Vægt	< 600 kg	-
Egenskaber	Klasse I	DS/EN 858-1 pkt. 6.3.6 jf. 8.3.3
Nominal størrelse (Nominal size)	NS15	DS/EN 858-1 pkt. 6.3.6 jf. 8.3.3
Nominal kapacitet (Nominal capacity)	6,025 m <sup>3</sup>	DS/EN 858-1 pkt. 6.5.6
Opsamlingskapacitet	4,15 m <sup>3</sup> (100%)*	DS/EN 858-1 pkt. 6.5.2
Vandtæthed (Water tightness)	Passed	DS/EN 858-1 pkt. 6.3.2
Effektivitet (Effectiveness)	Passed	DS/EN 858-1 pkt. 6.3.1, 6.3.3-6.3.8, 6.5
Bæreevne (Load bearing capacity)	Passed	DS/EN 858-1 pkt. 6.4
Maks. nedgravningsdybde	1,8 m (iht. installationsvejledning)	-
Hydraulisk effektivitet (Hydraulic efficiency)	0,4 mg/l olie	DS/EN 858-1 pkt. 4
Holdbarhed (Durability)	Passed	DS/EN 858-1 pkt. 6.2
Materiale	PE	-
Reaktion på brand (Reaction to fire)	NPD	-
10. Overensstemmelser	Ydeevne for den byggevarer, der er anført i linje 1 og 2, er i overensstemmelse med den deklarerede ydeevne i linje 9. Denne ydeevnedeklaration udstedes på eneansvar af den fabrikant der er anført i linje 4.	

\*Værdierne for opsamlingskapaciteten er vejledende og kan afvige, men opfylder altid bestemmelserne i standard DS/EN 858-1. WaterCare anbefaler tømning ved 70%.

Underskrevet for fabrikanten og på dennes vegne af:

Assens, d. 27.05.2026

WaterCare ApS  
Stejlebjergrvej 14  
5610 Assens - Tlf. 70 25 65 37  
E-mail: info@watercare.dk

Martin P. R. Diedrich, Civilingeniør