

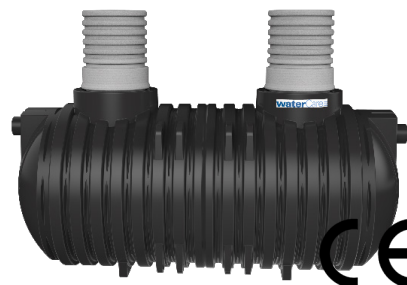
## Ydeevnedeklaration

WaterCare Koalescensudskiller 20 l/sek med 2,7 m<sup>3</sup> Integreret sandfang, Kl. I - 223372120

Nr.: DoP\_DK\_223372120\_EN858

Gyldig fra: 2023.02.01

Identifikation	
1. Produktnavn	WaterCare Koalescensudskiller 20 l/sek med 2,7 m <sup>3</sup> Integreret sandfang, klasse I
2. Varenummer	223372120
3. Anvendelse	Produkt til udskilning af olie
4. Fabrikant	WaterCare ApS Stjlebjergvej 14 DK- 5610 Assens Denmark Tlf: +45 70 25 65 37 Web: www.watercare.dk
5. Repræsentant	-
6. System til vurdering og kontrol / Testinstitut	System 4 / Dansk Teknologisk Institut
7. Standard	DS/EN 858-1 Rapport nr. 150442-3/2022
8. Teknisk vurdering	Ikke relevant



Varenummer: 223372120

9. Deklareret ydeevne		
Væsentlige egenskaber	Ydeevne	Tekniske specifikationer
Dimensioner	Længde: 4000 mm. Diameter: Ø1748 mm. Højde: 2722 mm (inkl. opføringsrør)	-
Vægt	< 600 kg	-
Egenskaber	Klasse I	DS/EN 858-1 pkt. 6.3.6 jf. 8.3.3
Nominal størrelse (Nominal size)	NS20	DS/EN 858-1 pkt. 6.3.6 jf. 8.3.3
Nominal kapacitet (Nominal capacity)	6,025 m <sup>3</sup>	DS/EN 858-1 pkt. 6.5.6
Olie Opsamlingskapacitet	2,95 m <sup>3</sup> (100%)*	DS/EN 858-1 pkt. 6.5.2
Integreret sandfangskapacitet	2,7 m <sup>3</sup>	-
Vandtæthed (Water tightness)	Passed	DS/EN 858-1 pkt. 6.3.2
Effektivitet (Effectiveness)	Passed	DS/EN 858-1 pkt. 6.3.1, 6.3.3-6.3.8, 6.5
Bæreevne (Load bearing capacity)	Passed	DS/EN 858-1 pkt. 6.4
Maks. nedgravningsdybde	1,8 m (iht. installationsvejledning)	-
Hydraulisk effektivitet (Hydraulic efficiency)	3,96 mg/l olie	DS/EN 858-1 pkt. 4
Holdbarhed (Durability)	Passed	DS/EN 858-1 pkt. 6.2
Materiale	PE	-
Reaktion på brand (Reaction to fire)	NPD	-

Underskrevet for fabrikanten og på dennes vegne af:

Assens, d. 27.05.2026

**WaterCare ApS**  
Stjlebjergvej 14  
5610 Assens - Tlf. 70 25 65 37  
E-mail: info@watercare.dk

Martin P. R. Diedrich, Civilingeniør