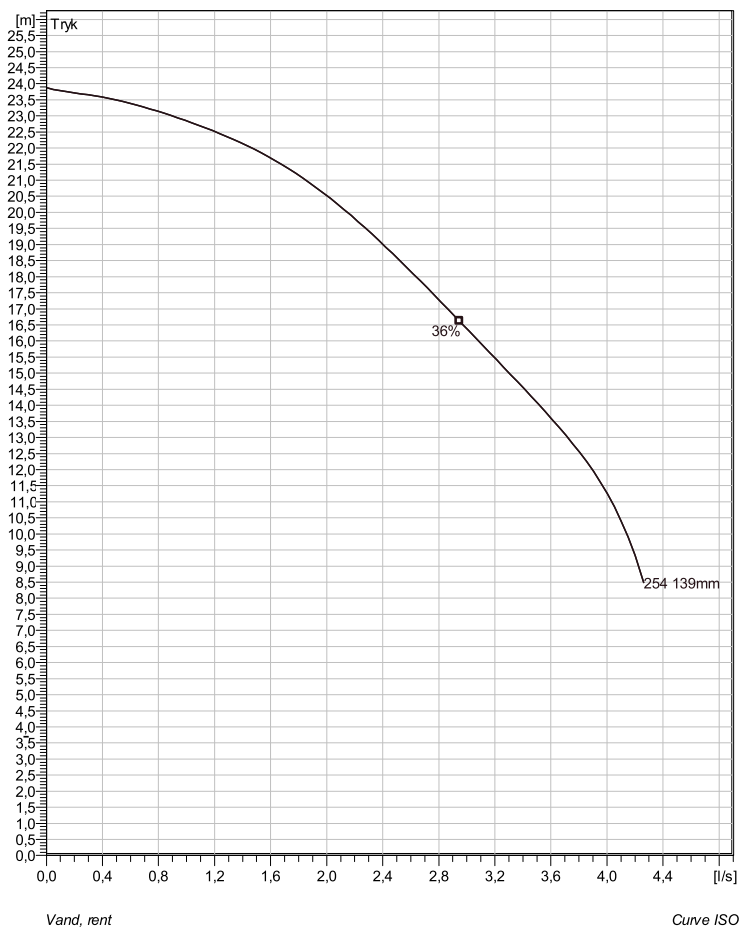


MP 3069 HT 3~ 254

Teknisk specifikation



Bemærk: Billede måske ikke svarer til den aktuelle pumpe.

Beskrivelse

Halv-åbent fler-kanal hjul med integreret kværn for væsker indeholdende partikler og fibre.

Impeller

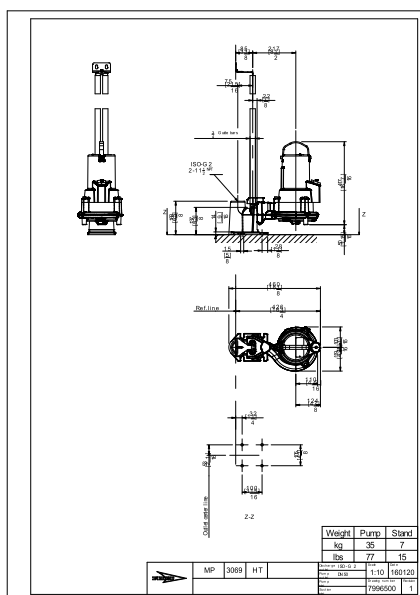
Impeller material	Gråt støbejern
Udløbsdiameter	50 mm
Suction Flange Diameter	40 mm
Hjul diameter	139 mm
Number of blades	5
Throughlet diameter	6 mm

Motor

Motor #	M3069.170 13-08-2BB-W 1.7KW Standard
Stator variant	1
Frekvens	50 Hz
Mærkespænding	400 V
Antal poler	2
Faser	3~
Mærkeeffekt	1,7 kW
Mærkestrøm	3,8 A
Startstrøm	17 A
Omdrejningstal	2700 1/min
Motor cos phi	
1/1 Load	0,87
3/4 Load	0,81
1/2 Load	0,70
Motor efficiency	
1/1 Load	75,2 %
3/4 Load	78,8 %
1/2 Load	79,6 %

Konfiguration

Installation: P - Semi permanent, dykket



Projekt	Projekt-ID	Udført af	Oprettet	Opdateret
			8/6/2018	

MP 3069 HT 3~ 254

Pumpekurve

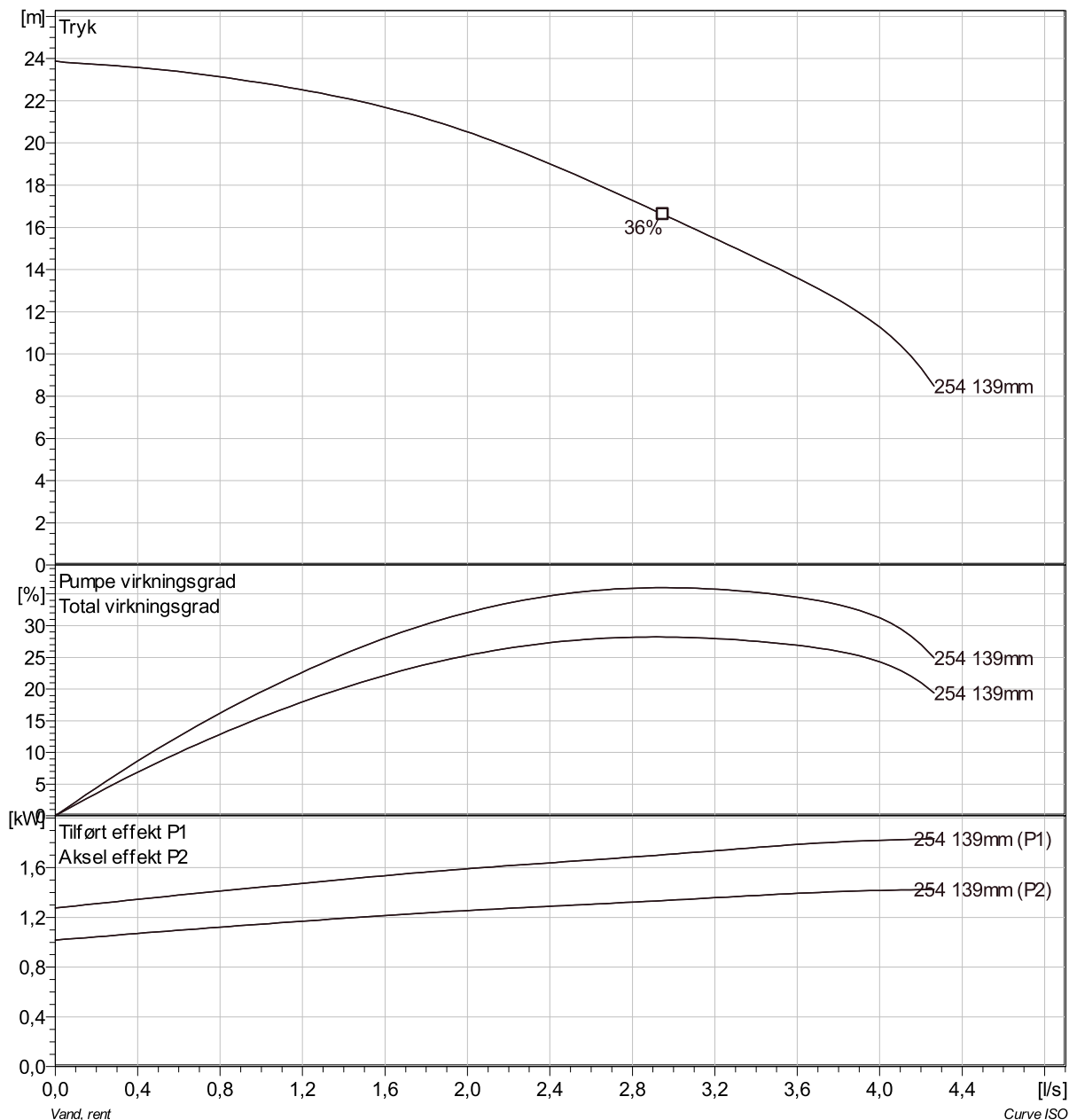
Pumpe

Udløbsdiameter	50 mm
Suction Flange Diameter	40 mm
Hjul diameter	139 mm
Number of blades	5
Throughlet diameter	6 mm

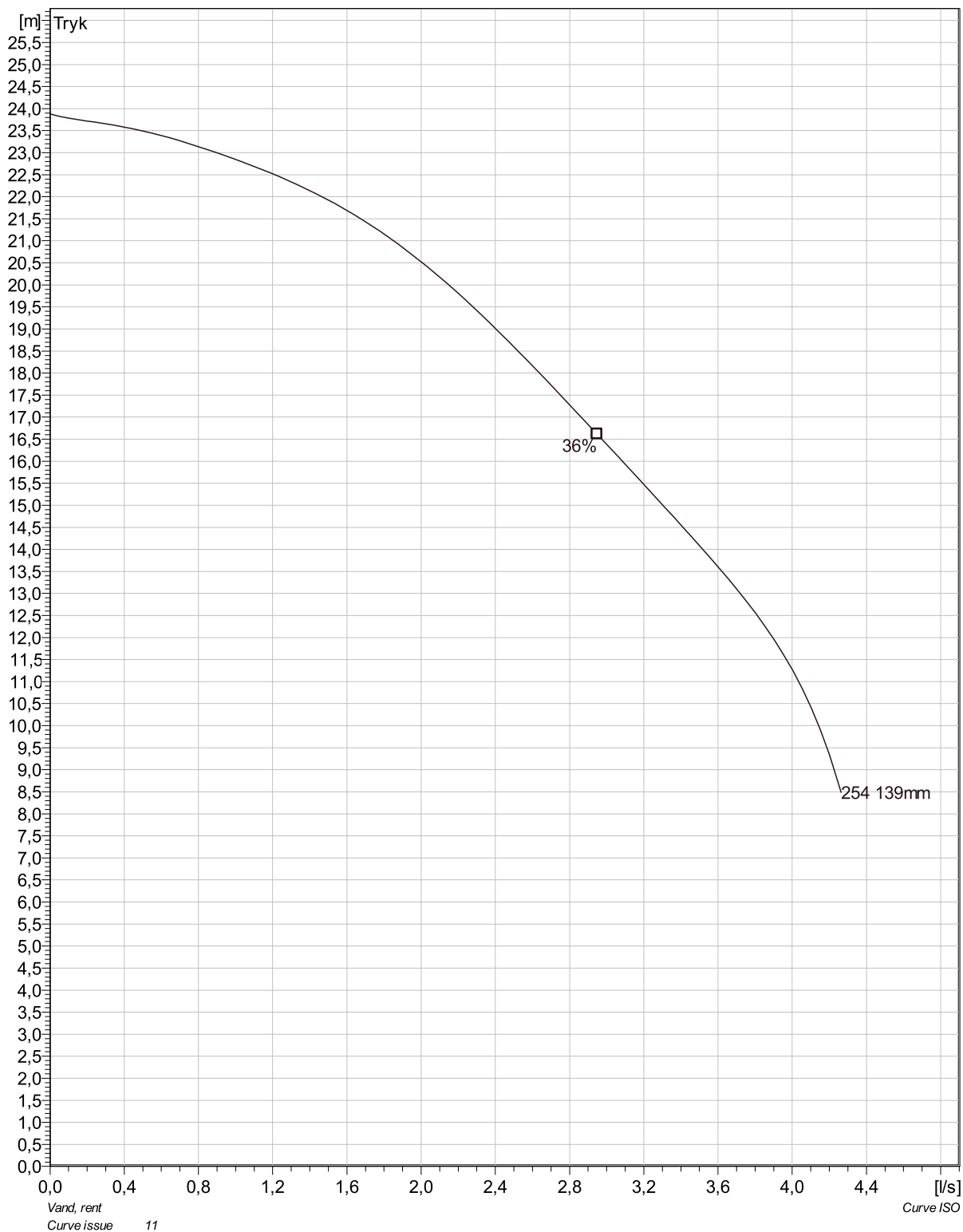
Motor

Motor #	M3069.170 13-08-2BB-W 1.7KW
Stator variant	1
Frekvens	50 Hz
Rated voltage	400 V
Antal poler	2
Faser	3~
Mærkeeffekt	1,7 kW
Mærkestrøm	3,8 A
Startstrøm	17 A
Omdrejningstal	2700 1/min

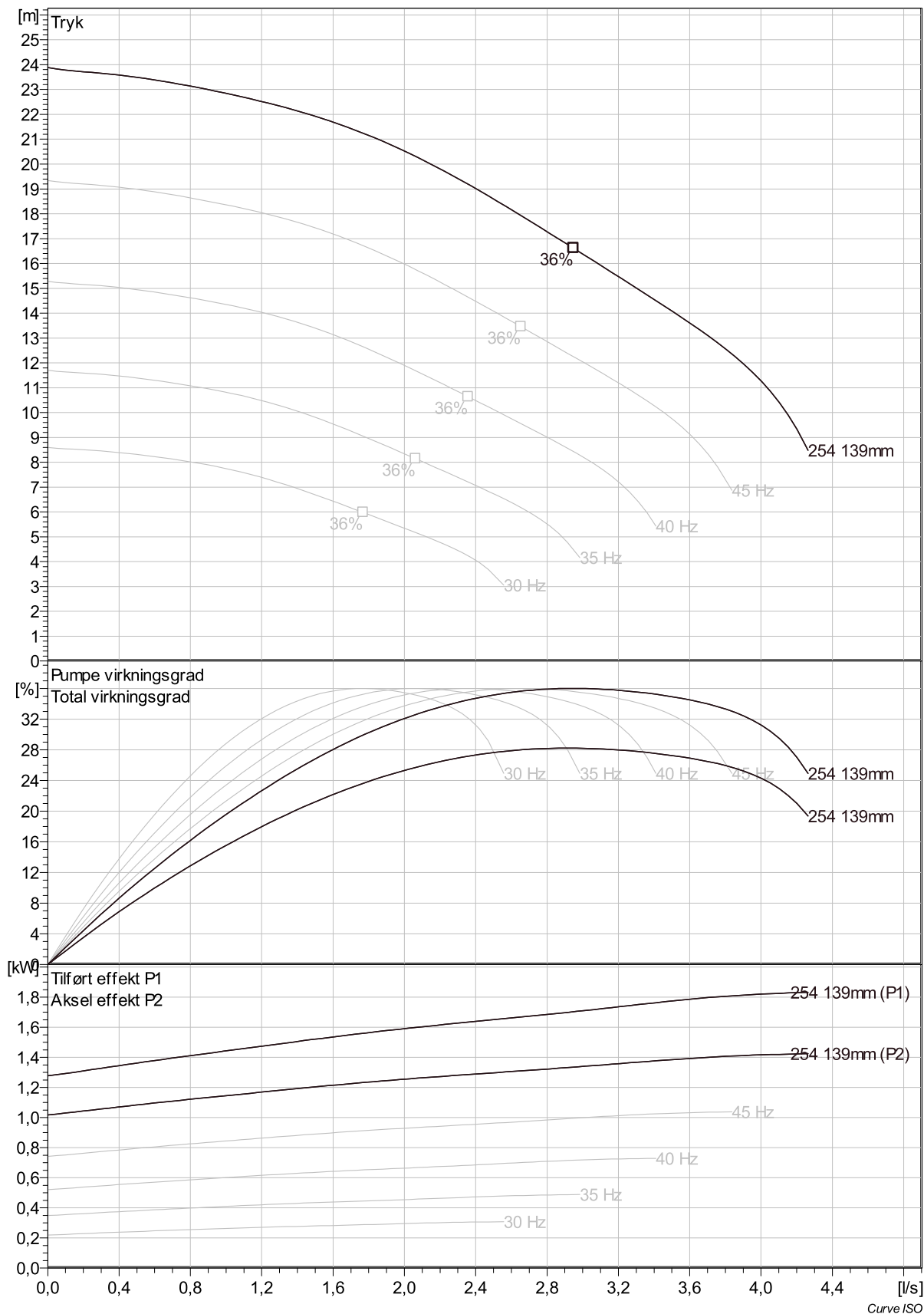
Motor cos phi	
1/1 Load	0,87
3/4 Load	0,81
1/2 Load	0,70
Motor efficiency	
1/1 Load	75,2 %
3/4 Load	78,8 %
1/2 Load	79,6 %



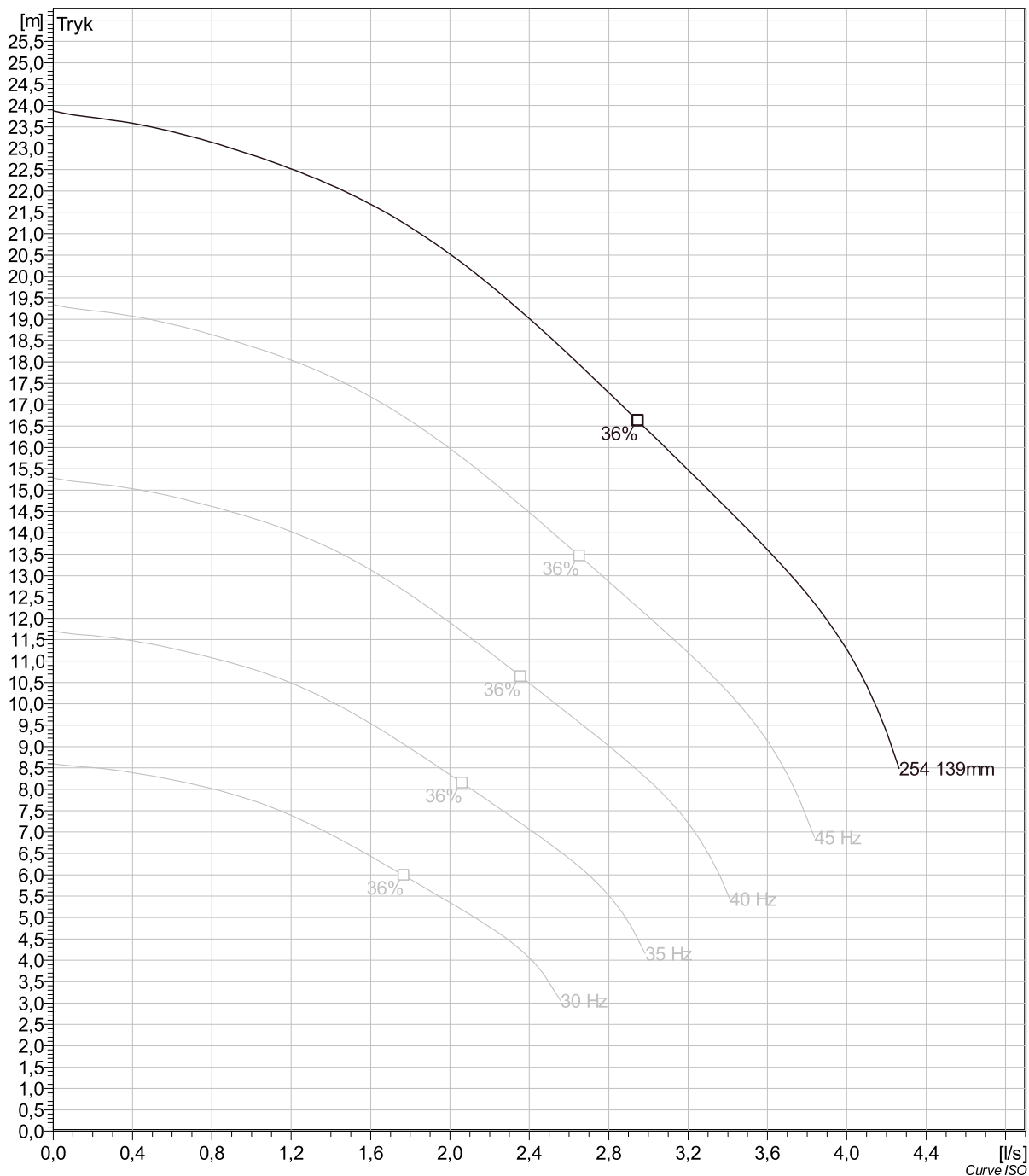
MP 3069 HT 3~ 254 Duty Analysis



Projekt	Projekt-ID	Udført af	Oprettet 8/6/2018	Opdateret
---------	------------	-----------	----------------------	-----------

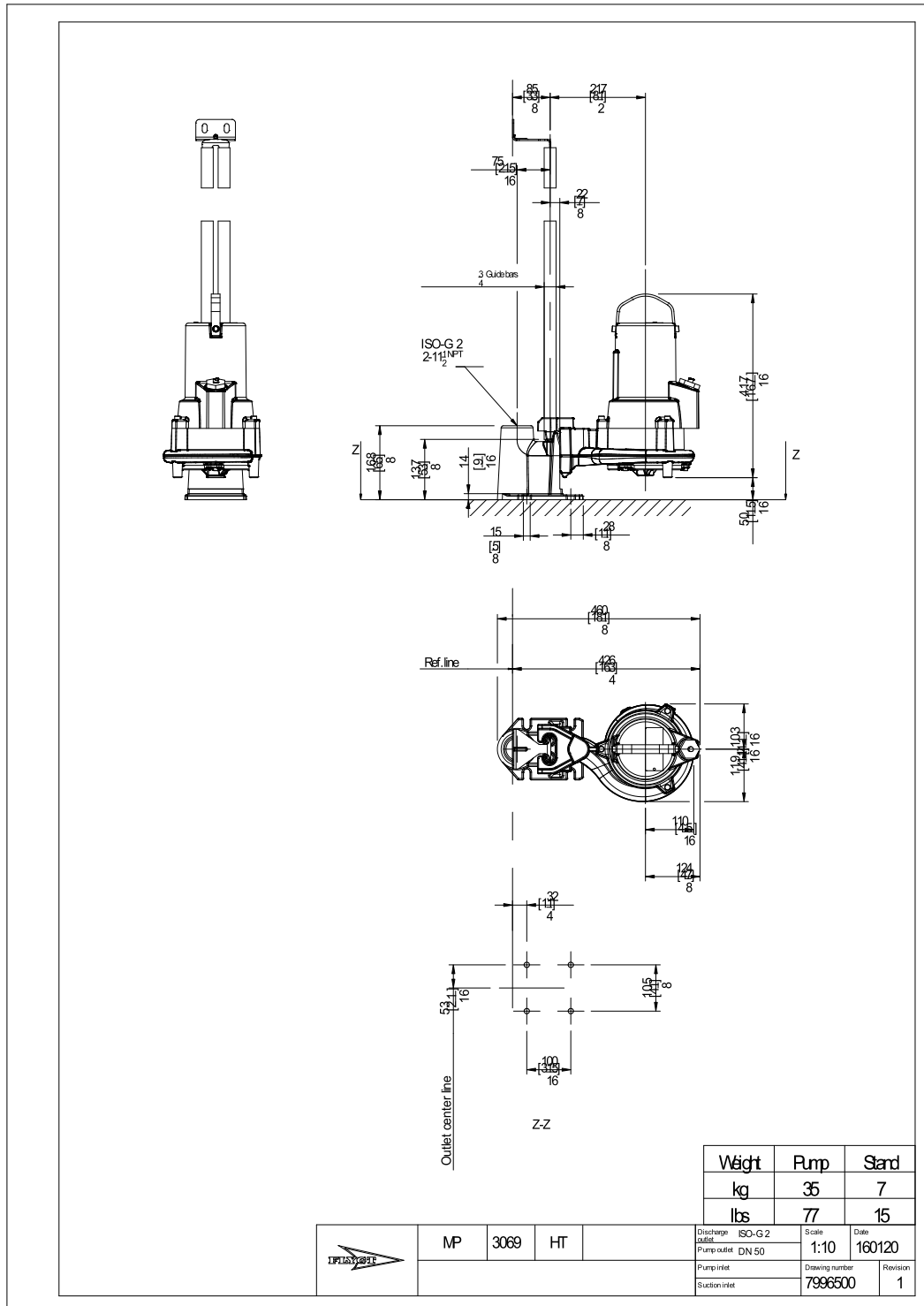


Projekt	Projekt-ID	Udført af	Oprettet 8/6/2018	Opdateret
---------	------------	-----------	----------------------	-----------



Projekt	Projekt-ID	Udført af	Oprettet 8/6/2018	Opdateret
---------	------------	-----------	----------------------	-----------

MP 3069 HT 3~ 254 Dimensions tegning



Projekt

Projekt-ID

Udført af

Oprettet
8/6/2018

Opdateret