

TURBANS & BONNETS

# • CHAPILLE •

COLLECTION HIVER 2021



CRÉATION  
PARIS

# UN AIR DE RENOUVEAU A RENEWAL ATMOSPHERE

Chez NJ, nous avons des valeurs fortes. Des valeurs qui nous guident dans l'orientation que nous voulons donner à nos collections et qui influencent nos développements. Nous estimons ainsi que l'accès à la beauté ne doit pas être réservé à une minorité de personnes. Qu'il s'agit d'un droit universel. Que chaque femme, quels que soient ses moyens, doit pouvoir se sentir belle. Et parce que le peau à peau avec son turban est un moment intime, réparateur, qui permet de renouer avec l'image de soi, nous voulons le rendre possible à un maximum de nos clientes.

Voilà pourquoi, cette saison, notre collection se renouvelle ! Pour vous proposer des turbans à un prix abordable, nous avons consacré nos efforts à élargir notre gamme des Essentiels. Belleville, La Muette, Exelmans, République, Passy, Bambou, Bercy, Oléron et Monceau... la gamme s'étoffe avec neuf modèles intemporels, confortables et remboursés par la sécurité sociale !

Nous voulons d'ailleurs mettre l'accent sur le turban Passy, dont nous sommes très fiers. Ce modèle est fabriqué en coton biologique et en viscose de bambou. En plus d'être particulièrement enveloppant, la matière utilisée lui confère un toucher incomparablement soyeux, doux et confortable. Un vrai cocon de douceur !

Nous avons mis un soin particulier dans l'élaboration de cette collection, nous espérons qu'elle saura vous apporter satisfaction et réconfort.

*Jérôme Nicot*

We have great values at NJ. Values that lead us to the direction that we want to give our collections and that have an influence on our developments. As a universal right, we believe that beauty shouldn't be reserved to a minority of people. Any woman, regardless of her means, has the right to feel beautiful. And because wearing a turban allows women to reconnect with their own image, we would like to make it possible for most of our customers.

That is why our collection is renewed this season. We expanded our basic line in order to propose turbans at an affordable price. Belleville, La Muette, Exelmans, République, Passy, Bambou, Oléron, Bercy and Monceau... Our range is getting bigger with 9 comfortable and timeless styles!

We would like to put the emphasis on the turban Passy which we are very proud of. It is made of organic cotton and bamboo viscose. In addition to being particularly enveloping, this fabric ensures a very soft and comfortable touch. A real cocoon of softness!

We developed this collection with great care; we hope that it will bring you satisfaction and comfort.

*Jérôme Nicot*



# LES TENDANCES


Découvrez notre nouvelle gamme de turbans et bonnets modernes et dans l'air du temps, idéale pour s'envelopper de douceur durant la saison hivernale. Grâce à leurs jeux de formes, de plis, de superpositions et de matières, vous serez resplendissante en toute situation.

Discover our new range of modern fashionable turbans and cap, ideal for wrapping yourself in softness during the winter season.

Thanks to their play of shapes, folds, overlays and materials, you will be resplendent in any situation.



# • OPÉRA •

 Tissé en Espagne  
Woven in Spain

Cet incontournable de la marque NJ met en valeur un jeu de plis arboré d'un nœud volumineux, pour une allure classique et intemporelle.

This must-have from the NJ brand showcases a set of pleats with a voluminous knot, for a classic and timeless look.

## XOPEMBV

Bleu Marine & Bandeau motifs  
Noir-Bleu-Vert  
Navy Blue & Black-Blue-Green  
pattern headband  
Bambou & Polyamide

**XOPEMING**

Marron glacé & Bandeau motifs Noir-Gris-Beige  
Light Brown & Black-Grey-Beige pattern headband  
Coton & Viscose



**XLOU04**

Noir & Bandeau Chiné Noir-Gris-Blanc  
Black & Black-Grey-White Chiné headband  
Bambou & Viscose



**XOPECPR**

Chocolat & Bandeau Pêche Rose  
Chocolate & Pink Soft Skin headband  
Bambou & Polyester



**XOPEBBM**

Brique & Bandeau motifs Bleu-Blanc-Marron  
Brick Red & Blue-White-Brown pattern headband  
Bambou & Viscose



**XSAILB**

Blanc  
White  
Viscose  
& Acrylique



# • SAINT GERMAIN •

Cette casquette d'hiver chaude et enveloppante grâce à ses deux pans latéraux à disposer selon vos souhaits sera votre alliée cocooning de cet hiver.

This warm and enveloping winter cap, thanks to its two lateral parts to arrange according to your wishes, will be your cocooning ally this winter.

**XSAILBE**

Beige  
Beige  
Viscose  
& Acrylique



**XSAILCNG**

Chiné Noir-Gris-Blanc  
Black-Grey-White Chiné  
Viscose & Acrylique



**XSAIBB**

Bleu Encre  
Ink Blue  
Bambou &  
Polyester-Viscose



# • CHAMPS ÉLYSÉES •



Le design de ce modèle est rythmé par des jeux de bandeaux et sa boucle métallique se positionne à droite ou à gauche selon votre souhait.

The design of this model is punctuated by sets of headbands and its metal buckle can be positioned on the right or on the left as desired.

## XCHAGB

Gris Chiné & Bandeau Bordeaux  
Grey Chiné & Burgundy Headband  
Viscose & Bambou



## XCHAGRP

Gris & Bandeaux Roses  
Peau de Pêche  
Grey & Pink Soft Skin  
headbands  
Bambou & Viscose



## XCHANB

Motif Noir-Blanc  
& Bandeau Noir  
Shadow Pattern  
Black-White &  
Black Headband  
Coton & Viscose

# • WAGRAM •

NEW

L'atout charme de ce turban est sa fleur majestueuse, que vous pouvez placer selon votre préférence dans le dos ou sur le côté de la coiffe.

The highlight of this turban is its majestic flower, which you can place according to your preference in the back or on the side of the headdress.

XWAGNG

Motif Noir-Gris & Noir  
Pattern Black-White & Black  
Viscose-Polyester & Bambou





**XWAGBBG**

Beige & Blanc-Gris & Blanc  
Beige Plush & White-Grey & White  
Coton & Viscose-Polyester & Bambou



**XWAGNB**

Motif Noir-Gris & Blanc  
Pattern Black-Grey & White  
Polyester-Viscose & Bambou



**XWAGMM**

Motif Marbre & Marron  
Marble Brown Pattern & Brown  
Viscose-Polyester & Bambou



# • TROCADÉRO •

.....  
Ce modèle confortable et  
d'une grande douceur met la  
tresse à l'honneur : le petit  
plus qui vous donnera une  
allure romantique à souhait !  
.....

This comfortable and extremely soft  
model puts the braid in the spotlight:  
the little extra that will give you  
a truly romantic look!  
.....



**XTROLBCB**

Blanc & Chiné Noir-Gris-Blanc  
White & Black-Grey-White Chiné  
Viscose & Polyester



**XTROFM**

Motif Floral Multicolore  
Multicoloured Pattern  
Viscose & Bambou



**XTROLBM**

Blanc & Bleu Marine  
White & Navy Blue  
Viscose-Polyester  
& Coton



100% coton  
tissé en Italie  
100% cotton  
woven in Italy

**XTRO04**

Bleu Cobalt & Motifs  
Floraux Bleus  
Cobalt Blue & Blue  
Floral Pattern  
Viscose-Polyester  
& Viscose



**XTRO05**

Jacquard Noir-Blanc -Jean-Gris  
Jacquard Black-White & Grey-Denim Pattern  
Bambou & Polyester recyclé-Viscose



**XTRO06**

Bleu Marine  
& Motif Multicolore  
Navy Blue  
& Multicoloured pattern  
Coton & Coton



# • CONCORDE •

Amusez-vous avec le large bandeau de ce turban cocooning, dont vous pouvez vous envelopper la tête ou à modeler pour un effet plissé.

Have fun with the wide headband of this cocooning turban, which you can wrap your head or shape for a pleated effect.

**XCONLPBB**

Bordeaux & Bandeau Multicolore  
Burgundy & Plum-Blue-White headband  
Bambou & Coton-Viscose

**XCONLABB**

Blanc & Bandeau motif Bleu-Blanc  
White & Blue-White Abstract pattern headband  
Bambou & Viscose



**XCONGLR**

Gris & Bandeau Gris-Rose  
Grey & Grey headband  
Bambou & Viscose-Coton



**XCONLRGG**

Noir & Bandeau Gris  
anthracite-Gris clair  
Black & Charcoal-Light greys  
striped headband  
Bambou & Viscose




# • BASTILLE •

Découvrez ce magnifique turban dont l'essentiel du volume est positionné au-dessus du front ainsi qu'en continuité autour de la coiffe, dans un délicat jeu de plis.

Discover this wonderful turban whose the major part of the volume is placed above the forehead as well as spreaded around the headdress, in a delicate set of folds.



 Tissé en Espagne  
Woven in Spain



**XBASND**

Noir & Motif Doré  
Black & Gold Pattern  
Bambou & Polyamide

**XBASRFM**

Rouge Brique & Floral Multicolore  
Brick Red & Multicoloured Pattern  
Bambou & Viscose



**XBASPP**

Prune & Dentelle Prune  
Plum & Plum Lace  
Bambou & Polyamide



Dentelle  
tissée  
en France  
Lace woven  
in France



**XBASRV**

Rose & Laine Violet  
Pink & Purple Wool  
Bambou & Viscose



# • CHÂTELET •

Ce bonnet aux allures de turban s'enfile simplement sur la tête grâce à son beau volume enroulé, préfixé sur la coiffe.

This turban-like hat is simply slipped over the head thanks to its beautiful rolled volume, prefixed on the headdress.

 Polyester recyclé  
Recycled polyester

## XCHATKNB

Kaki & Jacquard  
Noir-Blanc  
Khaki & Jacquard  
Black-White  
Bambou & Coton-  
Polyester recyclé-Viscose

## XCHATRG

Rouge Brique & Motif Jean Gris  
Brick Red & Grey Denim Pattern  
Bambou & Viscose



## XCHATGLB

Gris & Blanc  
Grey & White  
Bambou & Viscose



## XCHATN

Noir  
Black  
Coton



# • NEUILLY •

.....

Si vous voulez apporter  
rythme et dynamisme  
à votre coiffe, ce turban avec  
son alternance de plis sera  
l'accessoire idéal.

.....

If you want to bring energy and  
dynamism to your headdress, this  
turban with its alternating folds will  
be the perfect accessory.

.....

**XNEUPER**

Prune & Ecaille Rose  
Plum & Pink Scale  
Coton & Polyamide



Tissé en Italie  
Woven in Italy



**XNEUGLM**

Gris & Bleu Marine  
Grey & Navy Blue  
Coton & Coton



100% coton  
tissé en Italie  
100% cotton  
woven in Italy



**XNEURNB**

Rose & Noir-Blanc  
Pink & Black-White  
Coton & Polyamide



Tissé  
en Italie  
Woven  
in Italy



**XNEUNGD**

Noir & Noir-Gris-Sable-Doré  
Black & Grey-Sand-Gold Check  
Coton & Polyamide-Lurex



Tissé en France  
Woven in France



**XNEUGER**

Gris & Rose  
Grey & Pink Scale  
Coton & Polyamide



Tissé en  
Italie  
Woven  
in Italy



# • MADELEINE •



Polyester recyclé  
Recycled polyester



.....  
Ce modèle original  
vous permet de jouer avec la  
disposition des deux bandeaux  
amovibles, pour varier les  
plaisirs au gré de vos envies !  
.....

.....  
This original model allows you to  
play with the arrangement of the two  
removable headbands, to vary the  
pleasures according to your desires!  
.....

## XMADENK

Jacquards Noir-Blanc & Vert  
Black-White & Green  
Jacquards & Black

Coton & Polyester recyclé &  
Viscose & Bambou



**XMADENGR**

Motifs Noir-Gris & Rose  
Black-Grey Check Pattern & Pink  
Polyamide & Bambou



Tissé en  
France

**XMADENBN**

Motif Carreaux Noir-Blanc & Noir  
Black-White Chain Pattern & Black  
Polyamide & Bambou



**XMADEPNV**

Motifs Noir-Bleu-Vert & Bleu Marine  
Black-Blue-Green Pattern & Navy Blue  
Polyamide & Coton & Bambou



Tissé en Italie  
Woven in Italy



Tissé en  
Espagne  
Woven in  
Spain

# • SAINT-PAUL •

.....

Ce turban, dont les pans sont à enrouler soi-même autour de la tête, vous procurera l'agréable sensation de vous coiffer.

.....

This turban, whose both sides can be wrapped around the head, will bring you the enjoyable sensation of doing your hair.

.....

**XSAINPG**

Prune & Motif Jean Gris  
Plum & Grey Denim Pattern

Bambou & Viscose



**XSAIN03**

Rouge & Motif Lotus Noir  
Red & Black Lotus Pattern  
Bambou & Viscose



**XSAIN02**

Blanc & Motifs Floraux Bleus  
White & Blue Floral Pattern  
Bambou & Viscose



**XSAIGMF**

Gris & Motif Floral Multicolore  
Grey & Multicoloured Pattern  
Bambou & Viscose



**XSAIRB**

Rouge Brique & Beige  
Brick Red & Beige Wool  
Bambou & Viscose





# LES ESSENTIELS

Pour affronter la baisse des températures, découvrez la gamme des Essentiels, des modèles de turbans et de bonnets en partie remboursés par la sécurité sociale, spécialement conçus pour allier confort et élégance au quotidien.

To face the temperature drop, discover the range of Essentiels, models of low-priced turbans and hats, specially designed to combine comfort and elegance in everyday life.



## REMBOURSEMENT DES ACCESSOIRES CAPILLAIRES

Trois accessoires capillaires de classe IV (couronnes de cheveux, franges, turbans, bandeaux) peuvent être remboursés par la sécurité sociale : pour un prix de vente public de 40 € TTC, votre assurance maladie vous rembourse 20 €.

Le reste peut éventuellement être pris en charge par votre complémentaire santé.

# • BELLEVILLE •

NEW

Grâce à ses plis, ce bonnet hivernal possède un beau volume naturel. Sa doublure en bambou vous procurera encore plus de douceur !

Thanks to its pleats, this winter hat has a beautiful natural volume. Its bamboo lining will bring you even more softness!

## **XBELGR**

Chinée Gris-Rose  
Grey-Pink Chiné

Viscose-Polyester  
& Doublure Bambou



## **XBELGG**

Gris anthracite & Gris clair  
Dark grey & Light grey

Polyester-Viscose & Doublure Bambou



## **XBELBB**

Bleu & Blanc  
Blue & White

Polyester-Viscose & Doublure Bambou

# • LA MUETTE •

NEW

.....  
Confort et simplicité  
sont les maîtres-mots de  
ce bonnet, à porter en  
toutes occasions !  
.....

.....  
Comfort and simplicity are  
the keywords of this hat, to wear  
on all occasions!  
.....



## **XMUEJB**

Motif Jean & Bleu  
Denim Pattern & Blue  
Coton & Elasthanne



## **XMUEPPR**

Motif Pied-de-Poule & Rose  
Houndstooth Pattern & Pink  
Coton & Elasthanne



## **XMUEMNB**

Motif Ombre & Noir-Blanc  
Shadow Pattern & Black-White  
Coton & Elasthanne



# • PASSY •

NEW

Le soyeux et la douceur de ce modèle particulièrement enveloppant vous procureront une sensation de confort intense, comme dans un cocon.

The silkiness and softness of this particularly enveloping model will provide a feeling of intense comfort, as in a cocoon.



## XPASSB

Bordeaux  
Wine

Bambou-Viscose  
& Coton bio



## XPASSGF

Gris foncé  
Dark grey

Bambou-Viscose  
& Coton bio



## XPASSR

Rose  
Pink

Bambou-Viscose  
& Coton bio



## XPASSG

Gris chiné  
Light grey

Bambou-Viscose  
& Coton bio



## XPASSBC

Bleu cobalt  
Moonlight blue

Bambou-Viscose  
& Coton bio

Ce modèle allie confort et raffinement grâce à la présence de dentelle sur le dessus de la coiffe, pour un look chic et délicat !

This model combines comfort and refinement thanks to the presence of lace on the top of the headdress, for a delicate and sophisticated look!



**XEXELCBM**

Bleu canard & Dentelle Bleu marine  
Peacock blue & Navy blue Lace  
Viscose & Polyamide



**XEXELPR**

Prune & Dentelle Rose  
Plum & Pink Lace  
Viscose & Polyamide



**XEXLGBM**

Gris & Dentelle Bleu marine  
Grey & Navy blue Lace  
Viscose & Polyamide



**XEXELGNGB**

Gris & Dentelle Ramage Noir-Gris-Blanc  
Grey & Black-Grey-White Foliage Pattern Lace  
Viscose & Polyester

# • OLÉRON •

Ce bonnet doublé est revêtu d'une boucle en tissu décorative sur le dessus du front, qui apportera féminité et caractère à votre coiffe.

This lined hat is adorned by a decorative fabric buckle on the top of the forehead, which will bring femininity and personality to your headdress.

## XOLE35

Bleu ciel  
Blue sky  
Coton



**XOLE07**  
Blanc  
White



**XOLE75**  
Gris chiné  
Grey



**XOLE30**  
Noir  
Black



**XOLEBP**  
Bleu pétrole  
Petrol blue



**XOLEBA**  
Bleu azur  
Deep blue sky



**XOLEBM**  
Bleu marine  
Navy blue



**XOLE50**  
Prune  
Plum



**XOLE55**  
Chamois  
Camel



**XOLE11**  
Chocolat  
Chocolate



**XOLE35**  
Bleu ciel  
Blue sky



**XOLE09**  
Parme  
Mauve



**XOLE110**  
Rose bonbon  
Candy pink



**XOLE70**  
Groseille  
Red currant



**XOLE65**  
Brique  
Brick

# • RÉPUBLIQUE •

NEW

Pour ce modèle détaillé de multiples plis et coutures, nous avons imaginé des duos de tissus assortis, qui vous donneront une allure unique !

For this detailed model with multiple pleats and seams, we have imagined duos of matching fabrics, which will give you a unique look!

## XREPBB

Motif Bleu marine-Blanc & Bleu noir  
Navy blue-White Pattern & Dark blue  
Coton bio & Coton



## XREPFB

Motif floral asiatique & Bordeaux  
Floral Pattern & Burgundy  
Coton bio & Coton



## XREPFC

Motif floral Art Nouveau & Chocolat  
Floral Art Nouveau pattern & Chocolate  
Coton bio & Coton



## XREPGS

Gris souris  
Light grey  
Viscose & Elasthane

# • MONCEAU •



.....  
Ce bonnet romantique possède deux barrettes en ruban élastique positionnées sur les côtés, qui apporteront charme et élégance à votre coiffe.  
.....

.....  
This romantic hat has two hair grips made with elastic ribbon placed on the sides, which will bring charm and elegance to you headdress.  
.....

## **XMONB**

Bordeaux & Finition Gris  
Burgundy & Finishing Grey  
Bambou & Elasthanne



## **XMONMB**

Marine & Finition Bleu Azur  
Navy blue & Finishing Azure Blue  
Bambou & Elasthanne



## **XMONGB**

Gris & Finition Rouge  
Grey & Finishing Plum  
Bambou & Elasthanne



## **XMONBD**

Beige & Finition Or  
Beige & Finishing Gold  
Bambou & Elasthanne

# • BERCY •

.....  
Ce modèle met en valeur des jeux de plis réhaussés d'un fin ruban, le détail qui fait toute la différence !  
.....

.....  
This model highlights sets of folds enhanced with a thin ribbon, the detail that makes all the difference!  
.....

## XBERCBC

Motif Bleu ciel & Finition Bleu ciel  
Sky blue Pattern & Finishing Sky blue  
Viscose & Elasthanne



## XBERCVN

Vert forêt & Finition Noir  
Green forest Pattern & Finishing Black  
Viscose & Elasthanne



## XBERCCAR

Motif Cachemire & Finition Rose  
Paisley Pattern & Finishing Pink  
Viscose & Elasthanne



## XBERCGG

Motif Géométrique Gris & Finition Gris  
Geometric Pattern & Finishing Grey  
Viscose & Elasthanne

# • BAMBOU •

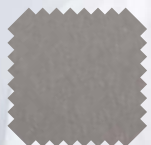


Ce bonnet classique et intemporel se décline dans une multitude de coloris, pour répondre à tous les goûts !

This classic and timeless hat comes in a multitude of colors, to suit all tastes!

## **XBAMBP**

Prune  
Plum  
Bambou



**XBAMBGR**  
Gris  
Grey



**XBAMBK**  
Kaki  
Khaki



**XBAMBT**  
Terracotta  
Terracota



**XBAMBC**  
Chocolat  
Chocolate



**XBAMBBC**  
Blanc cassé  
Off-white



**XBAMBB**  
Beige  
Beige



**XBAMCH**  
Chamois  
Camel



**XBAMBMG**  
Marron glacé  
Light brown



**XBAMBP**  
Prune  
Plum



**XBAMBN**  
Noir  
Black



**XBAMBI**  
Indigo  
Indigo



**XBAMT**  
Turquoise  
Aqua



**XBAMBBMI**  
Bleu minéral  
Mineral blue



**XBAMBLC**  
Bleu canard  
Peacock blue



**XBAMBVF**  
Vert forêt  
Green forest



**XBAMBBA**  
Bleu azur  
Deep blue sky



**XBAMBBM**  
Bleu marine  
Navy blue



**XBAMBJ**  
Jaune  
Yellow



**XBAMOB**  
Orange brique  
Brick-orange



**XBAMRB**  
Rouge brique  
Brick-red



**XBAMBR**  
Rouge  
Red



**XBAMBG**  
Groseille  
Red currant



**XBAMF**  
Fushia  
Fuschia



**XBAMBPO**  
Pourpre  
Purple

# EYE CARE COSMETICS



Respect des peaux sensibles, confort et qualité de soins dermatologiques.  
High tolerance by NJ, sensitive skin, comfort and high quality cosmetic products.

## Soins et beauté des ongles Beauty and nail care



VERNIS SOIN - 8ML | NAIL CARE - 8ML



**ANTI-DÉDOUBLEMENT**  
ANTI-SPLITTING  
NAIL CARE

**ECVSD**



**FORTIFIANT LISSANT**  
SMOOTHING  
STRENGTHENER

**ECVSFL**



**ACTIVATEUR DE  
CROISSANCE**  
GROWTH ACTIVATOR

**ECSAC**



**TRAITANT DURCISSEUR**  
HARDENING TREATMENT  
NAIL CARE

**ECVSTD**



**BASE PROTECTRICE  
VERNIS**  
PROTECTIVE BASE  
VARNISH

**ECBP**



**TOP COAT GEL**  
Protecteur ongle et vernis :  
Durci, renforce, protège  
Nail and varnish protector :  
Hardened, strengthens, protects

**ECTOPCG**



**SÉCHAGE  
EXPRESS - 8ML**  
NAIL POLISH QUICK  
DRYING - 8ML

**ECSE**



**DISSOLVANT  
VERNIS - 100 ML**  
FREE NAIL POLISH  
REMOVER - 100ML

**ECDIS**

**ULTRA VERNIS  
SILIC IUM-URÉE - 4.7ML**  
NAIL POLISH  
SILICUM-UREA - 4.7ML



Incolore  
**ECUVI**



Lys  
**ECVUL**



Étoile  
**ECVUE**



Noisette  
**ECVUN**



Baie rose  
**ECUVBR**



Pomelo  
**ECVUP**



Impatience  
**ECVUI**



Flamenco  
**ECVUFL**



Cosmos  
**ECVUC**



Butterfly  
**ECUVB**



Salsa  
**ECVUS**



Jade  
**ECVUJ**



Fuschia  
**ECVUF**



Rouge éclat  
**ECVURE**



Framboise  
**ECVUFR**



Bordeaux  
**ECVUB**



# Soins et maquillage des yeux

## Eye care and make-up



FARD À PAUPIÈRES - EYESHADOW

Champagne  
ECFARDP935



Nacre rose - Pink pearl  
ECFARDP934



Flanelle - Flannel  
ECFARDP937



Marron - Brown  
ECFARDP931



MASCARA - 9G  
ECMAS



CRAYON CONTOUR DES YEUX  
PENCIL LINER

Noir - Black  
ECCYN

Brun - Brown  
ECCC

Bleu - Blue  
ECCYB



SOURCILS LINER WATERPROOF - 1.2G  
EYEBROW LINER WATERPROOF - 1.2G

Dark  
ECSLWD

Light  
ECSLW



CRAYON À SOURCILS - 1.1G  
EYEBROW PENCILS - 1.1G

Brun foncé  
ECCSBF

Noisette  
ECCSN

Taupe  
ECCST

Flanelle  
ECCSF



INFINI-CILS - 8G  
ACTIVATEUR DE CROISSANCE  
LASH GROWTH ACTIVATOR

ECINF

Produit phare Infini-cils

Formule très haute tolérance innovante, conçue pour activer et stimuler la croissance des cils et des sourcils. Respecte la peau et les yeux les plus sensibles ou allergiques.

The key product Infini-cils

Formulate very high innovative and unique tolerance, designed to activate and stimulate the growth of lashes and eyebrows. Respect the skin and the most sensitive or allergic eyes.



# Soins et maquillage du visage

## Face skincare and make-up



FOND DE TEINT  
CREAM  
FOUNDATION

Beige clair  
ECFDTBC

Beige doré  
ECFDTBD

Beige rosé  
ECFDTBR



ROUGE À LÈVRES  
LIPSTICK

Rouge vif  
ECRAL53

Bois de Rose  
ECRAL59

Envie de rose  
ECRAL632

POUDRE BRONZANTE - 10G  
BRONZER POWDER - 10G



Peau claire  
ECPBPC

Peau mat  
ECPBPM



CRÈME ÉCLAT  
DU TEINT  
COMPLEXION  
RADIANCE  
CREAM  
ECCRT

# • LES FRANGES •



## AUDREY

*Synthétique*  
avec attache velcro  
sur le bonnet

Châtains I Brown :  
2/4 ; 4/6 ; 4.8 ;  
8 ; 10 ; 30

Blonds I Blonde :  
14/26 ; 24/14 ;  
24-18T ; 30/15/25

Roux I Red :  
33

Gris I Grey :  
51-56-60H ;  
56/60

## LISA

*Cheveux naturels*  
avec clips  
amovibles

Châtains I Brown :  
4/6 ; 4.8 ; 10

Bonds I Blonde :  
26/200 ; 30/15/25 ;  
14/26 ; 24-18T ;  
10/23

Roux I Red  
33

Gris I Grey  
51/56/60 H

## FRANCE

*Synthétique*  
avec clips  
amovibles

Châtains I Brown :  
4/6 ; 5.8

Bonds I Blonde :  
10/23 ; 24/14 ;  
24-18T

Gris I Grey  
58 ; 60 ;  
56/60



# • LES ANNEAUX DE CHEVEUX •

## MÉLI MÉLO

*Synthétique*

Châtains I Brown :  
4/6 ; 4.8 ; 8 ; 10

Blonds I Blonde :  
14/26 ; 23A/26 ;  
24-18T ; 26 ; 24/14

Roux I Red :  
33-32T/8

Gris I Grey :  
56



## DUO

*Synthétique*

Châtains I Brown :  
4/6 ; 4.8 ; 8 ; 10

Blonds I Blonde :  
12/23 ; 24/14 ;  
24-18T ; 30

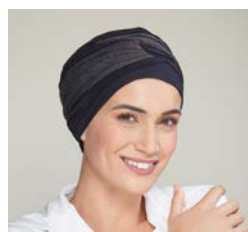
Roux I Red :  
33

Gris I Grey :  
56



# LA COLLECTION

## • LES TENDANCES •



Bastille  
P.14



Champs-Élysées  
P.07



Châtelet  
P.15



Concorde  
P.12



Madeleine  
P.18



Neuilly  
P.16



Opéra  
P.04



Saint-Germain  
P.06



Saint-Paul  
P.20



Trocadéro  
P.10



Wagram  
P.08

## • LES ESSENTIELS •



Bambou  
P.31



Belleville  
P.23



Bercy  
P.30



Exelmans  
P.26



La Muette  
P.24



Monceau  
P.29



Oléron  
P.27



Passy  
P.25



République  
P.28

# • CHAPILIE •


COLLECTION HIVER 2021



Retrouvez notre  
catalogue et  
la liste de nos  
partenaires

Collection perruques Antiglisse  
NJ Création sur notre site :  
Find our catalog NJ Creation Antislip  
wigs collection on our website:

[www.nj-creation.com](http://www.nj-creation.com)

 @njcreationparis

Point de vente

**NJ**  
**CRÉATION**  
PARIS

