

PERRUQUES | COMPLÉMENTS CAPILLAIRES

◆  
30 ANS DE  
CREATION FRANÇAISE  
◆  
◆  
◆



◆  
INNOVATION  
ANTIGLISSE®  
BY NJ  
◆



SANTÉ BEAUTÉ  
PARIS

ÉDITO

# 30 ANS D'INNOVATION CAPILLAIRE

.....

**NJ** Création célèbre ses 30 ans ! Fondée en 1991 par Jérôme Nicot et Nicole Denelle, notre maison de création a su, au fil des années, perpétuer le savoir-faire français et l'originalité qui font son succès auprès des femmes et des hommes touchés par une perte de cheveux. NJ Création, c'est aussi une équipe créative qui œuvre depuis trois décennies pour développer un style unique, en France comme à l'international, tout en restant à la pointe de la mode. Depuis toujours, nous avons à cœur de nous renouveler continuellement pour vous proposer des chevelures toujours plus innovantes, confortables et naturelles.

Et c'est avec ce désir fort de répondre à vos attentes et à vos préoccupations, que les dernières années ont été particulièrement riches en développement et en innovation. Vous trouverez dans ce catalogue des nouveautés en matière de style et de couleurs, afin de vous proposer du prêt-à-porter facile à coiffer et indétectable. La technologie brevetée Antiglisse®, qui fait la force de notre marque, évolue également pour vous offrir un maximum de légèreté et de confort lors du port de votre coiffe, tout en préservant la sécurité de son maintien.

Pour continuer de vous servir au plus près de chez vous, nous avons développé depuis 30 ans une forte présence en Europe. Nous travaillons aussi avec un large réseau de partenaires fidèles, formés pour vous accueillir et vous apporter le meilleur service, qui constitue un gage de qualité et de sécurité pour nos clientes et nos clients.

Nous espérons que vous trouverez votre bonheur au sein de cette nouvelle collection que nous avons imaginée pour vous.

• Jérôme Nicot

.....



## LE SOMMAIRE

---

- 04 La charte NJ
  - 06 Nos innovations
  - 06 Nos confort de bonnets
  - 07 Nos fibres
  - 08 Les synthétiques femme
  - 46 Les naturelles et mixtes femme
  - 62 Les volumateurs
  - 66 La collection homme
  - 70 Les compléments capillaires
  - 82 Le livret technique
  - 95 Le nuancier
-

# LA CHARTÉ NJ



## ◆ PROXIMITÉ

Le réseau NJ compte 800 revendeurs en France et à l'international qui vous accueillent et vous conseillent dans des espaces spécialement dédiés à votre bien-être. Proches de chez vous, ces spécialistes ont pour mission de répondre à vos problématiques capillaires.

## ◆ EXPERTISE

En rencontrant nos experts, formés et informés sur les dernières innovations et la prévention dans le domaine capillaire, vous accédez à tous nos services et notre savoir-faire d'exception. Nos experts mettent à votre disposition leurs meilleures solutions en matière d'esthétique et d'hygiène capillaire, pour vous aider à renouer avec votre image et vous procurer du bien-être dans votre vie quotidienne.

## ◆ INNOVATION

Notre service Recherche et Développement est à la pointe de l'innovation pour vous proposer des chevelures de remplacement uniques pour les femmes et les hommes. La technologie Antiglisse® brevetée NJ est présente sur l'ensemble de notre collection et vous apporte confort et sécurité lors du port de votre perruque.

## ◆ QUALITÉ

Notre vaste choix de matières synthétiques ou en cheveux naturels a été élaboré pour rendre votre coiffant indétectable tout en lui conférant un toucher incomparable. Le résultat : une chevelure belle, soyeuse, à votre image.

## ◆ ENGAGEMENT PRIX

Le réseau NJ tient tout particulièrement à apporter la meilleure solution à ses client(e)s. Nous nous engageons à vous donner des conseils pertinents et vous proposer des solutions qui répondent au plus près à vos besoins individuels, tant en matière de qualité que de prix. Un large choix de prothèses capillaires est également éligible au remboursement partiel ou total par la sécurité sociale.

## ◆ GARANTIE FABRICANT

Chez NJ, nous sommes sûrs de notre collection, de son suivi, de sa fabrication, et nous sommes exigeants vis-à-vis de nos usines. Voilà pourquoi nous vous offrons une garantie fabricant\*, qui vous donne droit à l'échange de tout modèle ayant un défaut de fabrication et ne répondant pas au standard qualité NJ. Cette garantie est valable trois mois à partir de la date d'achat de la chevelure, uniquement dans le centre où vous avez effectué votre achat.

\*La garantie NJ est prise en charge sous certaines conditions. Pour plus d'informations, rapprochez-vous de votre institut.

# LE RESEAU PARTENAIRES



Nos centres partenaires sont des professionnels du domaine capillaire, formés pour vous accueillir, répondre à votre perte de cheveux et vous aider dans vos démarches administratives. Leur rôle est de vous conseiller et vous proposer des solutions adaptées dans un cadre intime et paisible.

Notre réseau vous propose une prise en charge globale de la perte à la repousse du cheveu grâce à un accompagnement personnalisé et un engagement de suivi. Cette prise en charge inclut tous les soins, les produits et le soutien dont vous avez besoin.

Tous nos centres NJ Santé Beauté suivent la charte de l'INCa (Institut National du Cancer) et bénéficient d'un agrément de prise en charge.

## LES REMBOURSEMENTS



Votre perruque peut être partiellement ou totalement prise en charge par la Sécurité sociale. Pour vous accompagner dans votre démarche, voici un récapitulatif des modalités de remboursement des prothèses et des accessoires capillaires :

### ◆◆ BON À SAVOIR ◆◆

Depuis le 1<sup>er</sup> juillet 2021, les fabricants et les distributeurs doivent désormais détenir un code permettant l'identification de leurs produits, de manière à permettre leur remboursement.

#### ◆ PROTHÈSE CAPILLAIRE TOTALE CLASSE I (Essentiel)

+ un accessoire textile offert

Code LPP : 6210974

Base de remboursement TTC : 350 €

Prix de vente TTC : 350 €

#### ◆ PROTHÈSE CAPILLAIRE TOTALE CLASSE II (Essentiel+)

+ un accessoire textile offert

Code LPP : 6210980

Base de remboursement TTC : 250 € (+ prise en charge de votre complémentaire santé)

Prix de vente TTC : Jusqu'à 700 €\*

#### ◆ PROTHÈSE CAPILLAIRE PARTIELLE CLASSE III (volumateurs femmes) + un accessoire textile offert

Code LPP : 6210968

Base de remboursement TTC : 125 €

Prix de vente TTC : Jusqu'à 700€

#### ◆ 3 ACCESSOIRES CAPILLAIRES CLASSE IV (bonnets et accessoires cheveux)

Code LPP : 6210939

Base de remboursement TTC : 20 € (+ prise en charge de votre complémentaire santé)

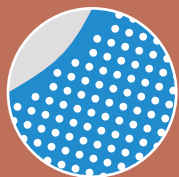
Prix de vente TTC : 40 €

# NOS INNOVATIONS



Nous avons développé deux brevets innovants, uniques au monde, qui offrent un confort révolutionnaire et davantage de liberté aux personnes concernées par l'alopecie.

## TECHNOLOGIE ANTIGLISSÉ® BIEN-ETRE FUSION®



- ◆ Plus de colle ni d'adhésif
- ◆ Thermo-contact et anti-transpirant

Tous nos modèles contiennent de l'Antiglisse®, qui offre un maintien ferme et sans sensation de compression. Sa membrane micro-perforée intégrée régule les effets indésirables de la sudation, n'altère pas le duvet lors de la repousse, et réduit les changements de température.



## TECHNOLOGIE MODULOCAP®



Fini l'inconfort des bonnets non adaptés ! Avec Modulocap®, quelques secondes suffisent pour réduire la profondeur et la taille du bonnet, afin que celui-ci soit parfaitement conforme à la morphologie de votre tête.

# NOS NOUVEAUX CONFORTS DE BONNETS



- Antiglisse®
- Tulle invisible
- Bandes de cheveux
- Micro peau

### CONFORT ESSENTIEL

Montage sur bandes extensibles de coton, tulle frontal invisible pour un effet naturel, présence d'Antiglisse® dans la nuque et le dessus de la tête, bande de resserrage, finition à la main.

- ◆ Tenue rassurante, confort optimum du bonnet, agréable à porter.



- Antiglisse®
- Tulle invisible
- Bandes de cheveux
- Micro peau

### CONFORT ESSENTIEL+

Montage sur bandes extensibles de coton, tulle frontal invisible, implantation à la main des cheveux du dessus de la tête sur une micro-peau douce et transparente, présence d'Antiglisse® dans la nuque et d'Antiglisse fusionné sur le dessus de la tête sans couture ni épaisseur, élastique de resserrage.

- ◆ Effet seconde peau pour une parfaite discrétion et une réelle impression de naturel.



- Antiglisse®
- Tulle invisible
- Tulle doux
- Micro peau

### CONFORT PREMIUM+

Montage en voile de tulle sur de fines bandes extensibles de coton, tulle frontal invisible, implantation à la main de la chevelure et sur une micro-peau sur le dessus de la tête, présence d'Antiglisse® dans la nuque et d'Antiglisse® fusionné sur le devant et le dessus de la tête, bande de resserrage.

- ◆ Bonnet en voile de tulle extrêmement confortable et léger.



# NOS FIBRES



Chez NJ, nous mettons notre savoir-faire au service de votre chevelure, en veillant point par point à tous les aspects de sa fabrication : confort de bonnet, choix des couleurs, style de coupe... Notre objectif est de vous proposer les plus beaux cheveux afin de concevoir une chevelure unique qui vous apporte une multitude de sensations, comme s'il s'agissait de vos propres cheveux.

## ..... LES SYNTHÉTIQUES .....

La fibre synthétique imite au plus près la fibre naturelle. Elle reproduit son soyeux, sa légèreté, et ses couleurs, qui peuvent se décliner à l'infini. Sa simplicité de coiffage et d'entretien sont de vrais avantages au quotidien !

### ◆ FIBRE NJ°

Présente dans de nombreux modèles de la collection, cette fibre est idéale pour celles qui souhaitent renouveler leur style régulièrement.

### ◆ EASY BRUSH° (exclusivité NJ)

Cette fibre synthétique a l'avantage de supporter un léger brushing à hauteur de 180°C (éviter les plaques chauffantes). Pour retrouver le plaisir de se coiffer !

### ◆ MOOVIE CURL° (exclusivité NJ)

Cette fibre mixte est constituée de fibre synthétique haute température et de cheveu naturel, pour un résultat très proche d'une chevelure naturelle. Ce mélange de fibres permet un meilleur maintien de la longévité du coiffant après lavage. Il est possible d'effectuer son brushing normalement jusqu'à 190°C.

## ..... LES NATURELLES .....

Retrouvez l'aspect et le toucher de vos propres cheveux avec les prothèses en fibre naturelle. Ces chevelures, dont la souplesse, les nuances et le mouvement sont incomparables, offrent un rendu parfaitement naturel. Une matière sublime, pour oublier totalement le port de votre chevelure !

### ◆ CHEVEU NATUREL RÉMY HAIR°

Ce cheveu de haute qualité est préparé et structuré pour éviter les emmêlements. Cette chevelure supporte le brushing et les bigoudis chauffants jusqu'à 180°C (plaques chauffantes à utiliser avec modération).

### ◆ CHEVEU NATUREL EUROPÉEN°

Véritable must des cheveux NJ, ce cheveu naturel est un cheveu de très haute qualité, extrêmement léger et fin, qui donne des résultats de coiffure incomparables. Les cheveux blonds sont purs et ne subissent aucune coloration. La chevelure supporte un brushing jusqu'à 210°C (bigoudis et plaques chauffantes).



# LES SYNTHÉ- TIQUES

Avec les fibres synthétiques, retrouvez la sensation du cheveu naturel : sa légèreté, son soyeux et sa grande variété de couleurs. Ces fibres à mémoire de forme peuvent présenter des mouvements, des ondulations ou des boucles, qui reprennent automatiquement leur forme après lavage. Les couleurs sont testées et ne dégorgent ni ne changent avec le temps.

Les fibres synthétiques sont idéales pour un coiffage et un entretien en toute simplicité !



ANGEL

NUANCE R6-61T

CONFORT ESSENTIEL

FIBRE NJ°



ZAZIE

NUANCE 8/KN7 • CONFORT ESSENTIEL • FIBRE NJ°



◆ NEW ◆



ANNA

NUANCE 56-60 • CONFORT ESSENTIEL • FIBRE NJ°







◆ NEW ◆



CAMILLE



NUANCE R12-88R/200 • CONFORT ESSENTIEL • FIBRE NJ<sup>®</sup>



NUANCE  
14/26



NUANCE 2/4





VOYAGE



NUANCE 24-18T • CONFORT ESSENTIEL • FIBRE NJ°



CITY

.....

NUANCE 10-14H  
CONFORT ESSENTIEL  
FIBRE NJ°



KIWI

.....

NUANCE R8A/12-24-18T  
CONFORT ESSENTIEL  
FIBRE NJ°

KELLY

NUANCE 14/26

CONFORT ESSENTIEL

FIBRE NJ°





CHLOE



NUANCE 8/KN7

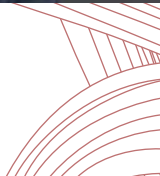


CONFORT ESSENTIEL



FIBRE NJ°





# NANOÛ

.....

NUANCE R12-24/14T **NEW**

CONFORT ESSENTIEL

FIBRE NJ°



# HEIDI

.....

NUANCE 14/26

CONFORT ESSENTIEL

FIBRE NJ°



A portrait of a woman with short, layered grey hair, smiling. She is wearing a light blue, textured knit top. The background is a dark, solid color.

**MICHELE**

.....

NUANCE 58

CONFORT ESSENTIEL+

FIBRE NJ°

A portrait of a woman with short, layered grey hair and bangs. She is wearing a dark red, textured knit top. The background is a dark, solid color.

**INES**

.....

NUANCE 44-51-56H

CONFORT ESSENTIEL+

FIBRE NJ°



KARINE



NUANCE 5.8 • CONFORT ESSENTIEL+ • FIBRE NJ°



JANE

NUANCE R14-10/23T

• CONFORT ESSENTIEL+

• FIBRE NJ°





JULIE



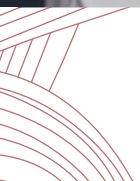
NUANCE 31T **NEW**



CONFORT ESSENTIEL+



FIBRE NJ°





# BALLADE

.....

NUANCE 30/4.8/25  
CONFORT ESSENTIEL+  
FIBRE NJ°



# MADemoiselle

.....

NUANCE 58  
CONFORT ESSENTIEL+  
FIBRE NJ°





JASMIN

NUANCE R8A/12-14-26T

CONFORT ESSENTIEL+

FIBRE NJ°





◆ NEW ◆

AN AIS



NUANCE 4.8 • CONFORT ESSENTIEL+ • FIBRE NJ°







## MELISSA

.....

NUANCE 8/33-27T  
CONFORT ESSENTIEL+  
FIBRE NJ°



## FRIMOUSSE

.....

NUANCE R8-8/33-27T  
CONFORT ESSENTIEL+  
FIBRE NJ°



◆ NEW ◆



◆ NEW ◆



CHRISTELLE

NUANCE R8-8/33-27T • CONFORT ESSENTIEL+ • FIBRE NJ°

NUANCE  
8/33-27T

NUANCE 14/26



TATIANA

NUANCE 8/KN7



CONFORT ESSENTIEL+



FIBRE N3°





CELINE



NUANCE R4.8-8/14



CONFORT PREMIUM+



EASY BRUSH®







# ORGANZA

.....

NUANCE 33-27T  
CONFORT PREMIUM+  
FIBRE NJ°



# ADAGIO

.....

NUANCE 24-18T  
CONFORT PREMIUM+  
FIBRE NJ°





◆ ◆ ◆  
◆ NEW ◆  
◆ ◆ ◆



◆

# LES NATURELLES & LES MIXTES

◆

Les cheveux naturels haut de gamme sont particulièrement adaptés pour répondre aux besoins des femmes qui désirent une perruque insoupçonnable, une base indécélable et une implantation d'une finesse irréprochable. Les couleurs, légèrement plus mates que les fibres synthétiques, sont testées et ne dégorgent pas. Si ces fibres ne supportent aucun éclaircissement, il est possible de les foncer avec des couleurs tons sur tons\*.

Plus qu'une chevelure de remplacement, c'est une seconde peau !

\* hors garantie

ANGEL



NUANCE R12-88R/200T



CONFORT ESSENTIEL



MOOVIE CURL®









DIANA



NUANCE 10-14H • CONFORT ESSENTIEL • CHEVEU NATUREL INDIAN REMY HAIR®



# JULIE

.....

NUANCE R8A/12-30/15/25T

CONFORT ESSENTIEL

MOOVIE CURL®



# NATHALIE

.....

NUANCE 8A/14/26

CONFORT ESSENTIEL

MOOVIE CURL®

KAREN

NUANCE 8/33-27T • CONFORT ESSENTIEL • MOOVIE CURL®







ESTELLE



NUANCE 33



CONFORT ESSENTIEL+



CHEVEU NATUREL INDIAN REMY HAIR®





NEW







FEMINA

NUANCE R8A/12-30/15/25T • CONFORT ESSENTIEL+ • CHEVEU NATUREL INDIAN REMY HAIR®

IDEM

NUANCE 24-18T • CONFORT PREMIUM+ • CHEVEU NATUREL EUROPEEN®





**PAPYRUS**



NUANCE 24-18T



CONFORT ESSENTIEL+



CHEVEU NATUREL INDIAN REMY HAIR®

GEORGIA

NUANCE R8A/12-30/15/25T • CONFORT PREMIUM+ • CHEVEU NATUREL INDIAN REMY HAIR®





ESMERALDA



NUANCE 10/23 • CONFORT ESSENTIEL+ • CHEVEU NATUREL INDIAN REMY HAIR®

# LES VOLUMATEURS

Les volumateurs NJ permettent de redonner du volume aux femmes dont la perte de cheveux est diffuse ou localisée. Grâce à une correction capillaire instantanée, retrouvez immédiatement la sensation d'une chevelure plus dense. Nos volumateurs sont uniquement disponibles en cheveu naturel. Ils s'intègrent parfaitement à vos cheveux pour reproduire votre coiffure et votre coloris à l'identique et peuvent se fixer de manière permanente ou temporaire.

Pour toute question, nos experts sont là pour vous conseiller, afin de vous apporter une solution parfaite.



AVANT



APRÈS





◆  
**LIVRET**  
**TECHNIQUE**  
 VOLUMATEURS  
 ◆



**ÉVOLUTION  
 MONO PART**  
 .....

**CHEVEU NATUREL RÉMY HAIR®**  
 Base **Résille** • Fixation **Clips**  
 △ 35g ○ 10x14cm ▮ 15/17cm

- ~ 10/23 ; 14/26 ; 24/14 ; 24-18T ; ● R8A/12-14/26T ;  
 ● R8A/12-30/15/25T ; ● R12-24/14T
- ~ 10 ; 4.8 ; 4/6 ; 5.8 ; 8/33-27T
- ~ 33 ; 33-27T



**FLASH TOP**  
 .....

**MOVIE CURL®**  
 Base **Résille alvéolée**  
 Fixation **Clips**  
 △ 35g ○ 7,5x11cm ▮ 16/18cm

- ~ 30 ; 10/23 ; 24/14 ; 24-18T
- ~ 8 ; 2/4 ; 4.8 ; 4/6 ; 5.8 ; 8/33-27T
- ~ 51-56-60H ; 56/60





## IDEAL VOLUME I

CHEVEU NATUREL RÉMY HAIR®

Base **Résille + mono**

Fixation **Clips ou Point fil**

⚖️ 75g ⌚ 18x20cm 📏 22/25cm

~ 10/23 ; 24/14 ; 24-18T ; 8A/14/26 ; ●R12-24/14T ;  
●R8A/12-14/26T ; ●R8A/12-30/15/25T

~ 2/4 ; 4/6 ; 10 ; 32/8-33/27T ; 4.8 ; 5.8 ; 8A/12 ; ●R4.8-8/14T

~ 33 ; 31T ; 33-27T ; 33-32T/8 ; 8/KN7

~ 56 ; 51



## IDEAL VOLUME II

CHEVEU NATUREL RÉMY HAIR®

Base **Résille + mono**

Fixation **Clips ou Point fil**

⚖️ 110g ⌚ 18x19cm 📏 35/40cm

~ 10/23 ; 24/14 ; 24-18T ; 8A/14/26 ; ●R12-24/14T ;  
●R8A/12-14/26T ; ●R8A/12-30/15/25T ; ●R8A/12-88R200T

~ 10 ; 2/4 ; 32/8-33/27T ; 4.8 ; 4/6 ; 5.8 ; 8A/12 ; ●R4.8-8/14T

~ 31T ; 33-27T ; 33-32T/8 ; 8/KN7

~ 56



## MAGIC VOLUME

CHEVEU NATUREL RÉMY HAIR®

Base **Implantée main**

Fixation **Clips**

⚖️ 65g ⌚ 14x15cm 📏 24cm

~ 14/26 ; 24/14 ; 24-18T ; ●R12-88R/200T ; ●R14-10/23T ;  
●R8A/12-30/15/25T

~ 32/8-33/27T ; 4/6 ; 4.8 ; 5.8 ; 8 ; 8/33-27T ; 8A/12 ; 8A/14/26

~ 33

~ 51



## OPTI VOLUME

CHEVEU NATUREL RÉMY HAIR®

Base **Implantée main**

Fixation **Clips**

⚖️ 70g ⌚ 16,5x22cm 📏 17/20cm

~ 10/23 ; 24/14 ; 24-18T ; ●R12-24/14T

~ 10 ; 2/4 ; 4.8 ; 5.8 ; 8/33-27T

~ 33-27T ; 33

~ 56/60



## NOUVEL HAIR COURT

CHEVEU NATUREL RÉMY HAIR®

Base **Micro-peau**

Fixation **Clips ou Collage possible**

⚖️ 15g ⌚ 7x14cm 📏 15cm

~ 24/14 • 88R/200 ; ●R12A-26T\* ; ●R8A/12-14/26T ;  
●R8A/12-24-18T ; ●R8A/12-30/15/25T

~ 8A/12 ; 10 ; 2/4 ; 32/8-33/27T ; 4.8 ; 4/6 ; 5.8 ; 8/33-27T ;  
●R8-8/33-27T

~ 33

~ 60



## NOUVEL HAIR LONG

CHEVEU NATUREL RÉMY HAIR®

Base **Micro-peau**

Fixation **Clips ou Collage possible**

⚖️ 35g ⌚ 7x14cm 📏 30/35cm

~ 10/23 ; 14/26 ; 24/14 ; 24-18T ; 88R/200 ; ●R12-24/14T ;  
●R14-10/23T ; ●R8A/12-14/26T ; ●R8A/12-30/15/25T

~ 8 ; 4/6 ; 8A/12 ; 2/4 ; 10 ; 4.8 ; 32/8-33/27T ; ●R8-8/33-27T

~ 33

~ 51 ; 56



## PERFECT VOLUME

CHEVEU NATUREL RÉMY HAIR®

Base **Poly**

Fixation **Clips ou collage possible**

⌚ 26x20cm 📏 30/35cm

~ 10/23 ; 24/14 ; 24-18T ; ●R12-88R/200T ; ●R8A/12-14/26T ;  
●R8A/12-30/15/25T

~ 10 ; 4.8 ; 4/6 ; 8/33-27T ; 8A/12 ; 8A/14/26

~ 33



## VOLUME TOUCH

CHEVEU NATUREL RÉMY HAIR®

Base **Résille implantée main**

Fixation **Clips ou Point Fil**

⚖️ 55g ⌚ 13x16cm 📏 13/18cm

~ 10/23 ; 14A/24 ; 24/14 ; 24-18T ; ●R12-24/14T ; R12A-26T\*

~ 10 ; 4.8 ; 8/33-27T ; 8A/12 ; 32/8-33/27T ; 2/4

~ 33

◆

# LA COLLECTION HOMME

◆

Notre gamme de perruques pour hommes est spécialement conçue pour apporter une solution à vos problèmes de perte de cheveux ou d'affinement de la fibre capillaire. Le montage et l'implantation de notre collection hommes répond à un haut niveau de technicité afin de vous garantir un confort incomparable et un résultat insoupçonnable.

Nos solutions capillaires sont idéales pour vous aider à renouer avec votre image et retrouver confiance en vous.

PILOTE

NUANCE 10

CONFORT ESSENTIEL

FIBRE NJ°



# JULIAN

.....

NUANCE 37  
CONFORT ESSENTIEL+  
FIBRE NJ°



# WALTER

.....

NUANCE R14-10/23T  
CONFORT ESSENTIEL+  
FIBRE NJ°



# PATRICK

.....

NUANCE 8  
CONFORT PREMIUM+  
CHEVEU NATUREL INDIAN  
REMY HAIR°





TANGUY

.....

NUANCE 10

CONFORT PREMIUM+

FIBRE NJ°



JEAN-LUC

.....

NUANCE 4/6

CONFORT ESSENTIEL+

FIBRE NJ°

◆

# LES COMPLÉMENTS CAPILLAIRES

◆

## LA CORRECTION CAPILLAIRE INSTANTANÉE

Nos compléments capillaires dernière génération ont été conçus pour vous aider à retrouver votre image, tout en ayant le plaisir de vous coiffer. Légers, confortables, et surtout indétectables grâce aux matières innovantes utilisées, ils vous permettent de vivre en toute liberté.

Plusieurs possibilités s'offrent à vous : fibre ou cheveu naturel, fixation temporaire ou longue durée... faites votre choix selon votre style de vie et votre budget.



AVANT



APRÈS





LIVRET  
TECHNIQUE  
COMPLÉMENTS  
CAPILLAIRES



### BENQIT

CHEVEU NATUREL RÉMY HAIR®

Base **Multi-taille Découpable**

Fixation **Adhésifs - Colle - Clips**

⚖ 50g ⌚ 18,5x24cm 📏 12/15cm

B75% ; BB1 ; BB1% ; BB10% ; BB20% ; BB3 ; BB3% ; BB30% ; BB40% ; BB50% ; BB60% ; D1 ; D10% ; D20% ; D3 ; D30% ; D40% ; D5 ; D50% ; D65% ; D85% ; D95% ; L30% ; L5 ; M10% ; M20% ; M5 ; M60%



### ECO STYLE

FIBRE NJ®

Base **Implanté main découpable**

Fixation **Adhésifs - Clips**

⚖ 40g ⌚ 18x24cm/16x21cm 📏 10/12cm

BB1 ; BB1% ; BB10% ; BB20% ; BB3 ; BB30% ; BB40% ; BB50% ; BB60% ; B75% ; D1 ; D10% ; D20% ; D3 ; D30% ; D40% ; D5 ; D50% ; D65% ; D85% ; D95% ; HL8\* ; L30% ; L5 ; M1\* ; M5\* ; M10% ; M20% ; M60% ; M9\*



### DREAM

CHEVEU NATUREL RÉMY HAIR®

CHEVEUX BLANCS EASYBRUSH®

Base **Entière Poly découpable**

Fixation **Colle acrylique uniquement**

⚖ 35g ⌚ 20x25cm 📏 14/15cm

BB1 ; BB5% ; BB10% ; BB3 ; BB3% ; BB40% ; BB50% ; BB60% ; B75% ; D1 ; D10% ; D20% ; D30% ; D40% ; D5 ; D50% ; D65% ; D85% ; L30% ; L5 ; M10% ; M30% ; M5 ; M6 ; M60% ; M9



### PASCAL

CHEVEU NATUREL RÉMY HAIR®

CHEVEUX BLANCS EASYBRUSH®

Base **Entière Poly découpable**

Fixation **Colle-Acrylique ou Adhésifs**

⚖ 65g ⌚ 21x25cm 📏 15/16cm

BB1 ; BB1% ; BB10% ; BB20% ; BB3 ; BB3% ; BB30% ; BB40% ; BB50% ; BB60% ; B75% ; D1 ; D10% ; D20% ; D3 ; D30% ; D40% ; D5 ; D50% ; D65% ; D85% ; L30% ; L5 ; M10% ; M20% ; M5 ; M60%



### JEROME

CHEVEU NATUREL RÉMY HAIR®

CHEVEUX BLANCS EASYBRUSH®

Base **Entière Poly découpable**

Fixation **Colle acrylique uniquement**

⚖ 65g ⌚ 20x25cm 📏 12/15cm

BB1 ; BB10% ; BB3 ; BB30% ; BB40% ; BB50% ; BB60% ; B75% ; D1 ; D10% ; D20% ; D3 ; D30% ; D40% ; D5 ; D50% ; D60% ; D85% ; L30% ; L5 ; M10% ; M30% ; M5 ; M6 ; M60%



# COSMÉTIQUES ENTRETIEN

## COMPLÉMENTS CAPILLAIRES & VOLUMATEURS

Gamme innovante et de haute qualité. Colles a base d'acrylite, produits spécialement développés pour les peaux sensibles, haute tolérance, résistante à l'eau. Portez vos compléments ou volumateurs en toute sécurité.



118ml  
473ml

ÉTAPE

# 01.

### NETTOYANT COLLE POUR CUIR CHEVELU

100% organique n'affecte pas le PH de la peau. Produit à vaporiser par le devant du complément et le décoller progressivement tout en continuant à vaporiser le produit sur les zones encore collées. Ce produit effectuera en même temps le nettoyage du cuir chevelu.



236ml

ÉTAPE

# 02.

### NETTOYANT COLLE POUR COMPLÉMENT

Dissolvant à base d'agrumes pour complément capillaire, ne contient pas de lanoline ou d'aloé. Pour nettoyer, il faut verser le produit dans un récipient en plastique et laisser le complément baigner dedans pour dissoudre la colle.



354ml  
946ml

ÉTAPE

# 03.

### SHAMPOING DEUX EN UN CUIR CHEVELU ET COMPLÉMENT

Stop la majorité des démangeaisons et régule le sébum. Dans un récipient d'eau froide verser le shampoing, laisser tremper la pièce et faire mousser.



354ml  
946ml

ÉTAPE

# 04.

### APRÈS-SHAMPOING POUR COMPLÉMENT

Redonne l'aspect d'origine aux bases des compléments capillaires. Dans un récipient d'eau froide verser l'après-shampoing, laisser tremper et rincer.



236ml

ÉTAPE

# 05.

### SPRAY RAFFRAICHISSANT

Supprime les odeurs des capillaires et cuir chevelu.



236ml

ÉTAPE

# 07.

### DÉTOXIFIANT POUR CUIR CHEVELU ET PRÉPARATION ADHÉSIVE

Retire les huiles, impuretés et toxines de la peau, pour une adhésion maximale 100% organique. N'affecte pas le PH de la peau.



236ml

ÉTAPE

# 06.

### EXFOLIANT CITRON

Un composé de grains exfoliants et d'éléments essentiels qui supprime les peaux mortes et les corps.



236ml

ÉTAPE

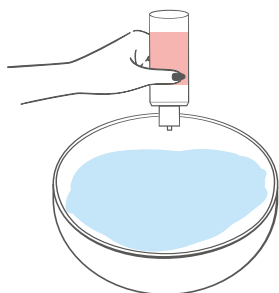
# 08.

### PROTECTION ANTI-TRANSPIRANT

Pulvériser sur un linge et le passer délicatement sur le cuir chevelu.

# LES BONS GESTES

## POUR LA BEAUTE DE VOTRE CHEVELURE



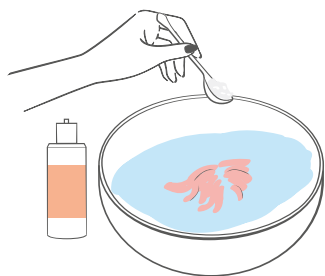
**ÉTAPE 01.** Répartissez 3 ou 4 noisettes de shampooing dans de l'eau froide.



**ÉTAPE 02.** Immergez la chevelure dans le bain moussant et malaxez doucement, sans frotter.



**ÉTAPE 03.** Laissez poser 2 minutes, puis rincez abondamment.



**ÉTAPE 04.** Dans la dernière eau de rinçage, ajoutez une cuillerée de lait douceur NJ.



**ÉTAPE 05.** Retirez la chevelure de l'eau et déposez-la sur une serviette éponge, pressez doucement pour enlever l'excès d'eau et laissez-la sécher à l'air libre sur un porte-perruque NJ.



### CONSEILS ET PRÉCAUTIONS :

Brossez votre chevelure avec la brosse NJ antistatique (ne pas broser les cheveux bouclés, utiliser un peigne à dents larges).

Lavez votre chevelure environ 2 fois par mois (suivant votre mode de vie).

Ne colorez pas, ne décolorez pas, ne permanentez pas et ne défrisez pas votre perruque en cheveux naturels sans demander l'avis de votre conseiller coiffeur.

### LES BONS GESTES D'ÉLODIE :

“ Je lave ma perruque seulement quand c'est nécessaire, et toujours dans le lavabo. J'applique systématiquement un après-shampooing en fin de lavage pour la rendre plus douce. Mon astuce pour prendre soin de ma chevelure : je la brosse longuement pour qu'elle soit totalement démêlée avant de l'humidifier. ”



UNE DE NOS  
CLIENTES TĚMOIGNE...

**ELODIE**

INSTITUTRIĀE



Élodie, 25 ans, est atteinte d'alopecie depuis son enfance. Elle évoque avec nous son parcours, ponctué de traitements et d'espoirs de guérison, jusqu'à l'acceptation. Nous avons été touchés par le côté solaire et la générosité d'Élodie, qui partage depuis plusieurs années son quotidien à ses abonnés sur son compte Instagram et diffuse un formidable message d'espoir aux personnes atteintes d'une perte de cheveux.

**Élodie, pouvez-vous nous parler de vous ?**

« J'ai commencé à perdre mes cheveux à l'âge de 2 ans. Rapidement, je me suis retrouvée complètement chauve. Pendant plusieurs années, j'ai suivi des traitements sans grand résultat. Vers 20 ans, grâce à une séance photo offerte par ma mère, j'ai décidé d'arrêter de mettre ma vie entre parenthèses et de m'accepter telle que j'étais. C'est à cette époque que j'ai commencé à partager des photos de moi sans ma perruque sur mon compte Instagram. J'ai alors réalisé que si je n'avais que très peu rencontré de personnes touchées par l'alopecie durant mon enfance, il y avait en réalité beaucoup de personnes concernées. »

**Quelle est votre histoire avec NJ ?**

« NJ m'accompagne depuis presque 15 ans. Ma première perruque, lorsque j'étais enfant, était un modèle Heidi. Aujourd'hui, je porte deux perruques Esmeralda, qui sont de teintes différentes pour pouvoir changer de style. J'apprécie beaucoup ce modèle, qui me permet d'arborer une coupe longue en cheveux naturels. Je peux aussi les coiffer comme je le souhaite. J'ai aussi beaucoup porté le modèle Papyrus, une superbe coupe au carré long. J'ai également possédé un modèle un peu plus court en fibre mixte dont le bonnet est super léger et agréable : la perruque Jodie. »

**Quel message voulez-vous faire passer à une femme touchée par une perte de cheveux temporaire ou définitive ?**

« Une femme n'a pas besoin de cheveux pour être belle et se sentir bien dans sa peau. Porter une perruque ne doit pas être une obligation, il faut faire ce choix si l'on en ressent l'envie et que l'on se sent prête. Je considère mes perruques comme des accessoires, que je peux changer au gré de mes envies. Certains jours, j'aime aussi ne pas en porter, ou bien porter un turban par exemple. Ces jours-là, j'accorde un soin particulier à la manière dont je suis habillée. Le plus important, c'est ce que l'on dégage. Car avec ou sans cheveux, vous aurez toujours votre sourire et vos yeux qui pétillent ! »

**Vous pouvez suivre Élodie sur Instagram : @Elodicie.**

# NJ COSMÉTIQUE



UNE GAMME DE SOINS BIODÉGRADABLES POUR FIBRES ET CHEVEUX À BASE D'INGRÉDIENTS NATURELS



**SHAMPOING AUX EXTRAITS D'AGRUMES**  
(95% d'ingrédients naturels)  
Conserve brillance et souplesse des cheveux synthétiques et naturels.



**LAIT DOUCEUR AUX EXTRAITS D'AGRUMES**  
(95% d'ingrédients naturels)  
Soin nourrissant et restructurant de la fibre synthétique ou du cheveu naturel.



**LOTION DÉMÉLANTE AUX HUILES ESSENTIELLES**  
(sans rinçage)  
Soin intensif et réparateur de la fibre synthétique ou du cheveu naturel.



**REVITALISANT PERRUQUE**  
Apporte une fraîcheur parfumée en redonnant de la souplesse à la fibre.



**BRUMISATEUR FRAÎCHEUR**  
Apaise, purifie le cuir chevelu et procure une agréable sensation de frais.



**SPRAY FIXANT**  
Effet structurant.



# ESSENTIAL NATURAL ACTIVE BY NJ



Pour avoir une belle chevelure, vous devez prendre soin de votre cuir chevelu. Au quotidien, vos cheveux subissent diverses agressions qui peuvent les rendre gras, fragilisés, dévitalisés, ternes, secs ou cassants. Pour qu'ils retrouvent leur vitalité, il est nécessaire d'assainir votre cuir chevelu à l'aide de produits adaptés.

## COFFRET AIDE À LA REPOUSSE

L'alliance de ce sérum et du Shampoing Fortifiant Turquoise vous apporte une solution optimale pour aider à la repousse de vos cheveux. Le coffret contient un traitement d'un mois.

**Le shampoing-soin à l'argile offre une solution 2 en 1 : Masque + Shampoing-soin pour les cheveux.**

Il nettoie et traite en profondeur le cuir chevelu et les cheveux. L'argile et les plantes sont des composants actifs et naturels aux propriétés cosmétiques et antiseptiques, et répondent aux besoins des différents cheveux et cuirs chevelus.



### LE SHAMPOOING FORTIFIANT TURQUOISE - 200ml

Redonne à votre cuir chevelu et à vos cheveux les nutriments nécessaires pour ralentir la chute de vos cheveux et favoriser leur croissance. Votre cuir chevelu va retrouver un équilibre au niveau de son épiderme après un mois de traitement.



### SÉRUM RÉGÉNÉRANT - 30ml

Reconstitue, revitalise, fortifie et densifie la pousse de vos cheveux. Riche en actifs naturels régénérants, tonifiants et hydratants\* (abricot, ginseng, lavande, maïs...)  
Ce sérum apporte un effet de chaleur reconstituante en favorisant la microcirculation sanguine superficielle.

\*Des couches supérieures de l'épiderme.

### CONSEILS :

.....  
Environ trente jours après le début du traitement, votre cuir chevelu aura retrouvé un équilibre au niveau de son épiderme. Lorsque la repousse est avérée, nous vous conseillons d'alterner le Shampoing Fortifiant avec un autre shampoing. Il vous est également conseillé d'effectuer une cure saisonnière du traitement de base chaque automne.  
.....

# COLLES



COLLE PEAU  
SENSIBLE  
38ml / 218ml



COLLE FIXATION  
RAPIDE  
38ml / 218ml



COLLE FIXATION  
FORTE  
38ml / 147ml



COLLE FIXATION  
EXTRÊME  
38ml / 147ml



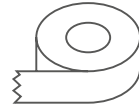
COLLE MICRO  
POINT  
29ml

# SOURCILS ADHÉSIFS

Sourcils vendus avec 3 paires d'adhésifs.  
100% cheveux naturels



# ACCESSOIRES



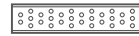
ADHÉSIF ROULEAU 3M MÉDICAL DOUBLE FACE  
TRANSPARENT - 1,9cm x 3m **ADFW** /  
2,5cm x 4,8m **ADFWW** / 2,5cm x 3m **ADF3MSF**  
ADHÉSIF ROULEAU TOILÉ DOUBLE FACE MÉDICAL  
8 JOURS - 2,9cm x 3m **ADTW**  
ADHÉSIF CABINE PRO 3M MÉDICAL DOUBLE FACE  
2,5cm x 10m **ADP11**  
ADHÉSIF SUPER FIX PLUS OCRE 15 JOURS  
2,5cm x 2,7m **ADSF**  
ADHÉSIF SUPER RED ROUGE 8-10 JOURS  
1,9cm x 5m **ADSR**  
ADHÉSIF EXTRÊME MÉDICAL JAUNE 3-4 SEMAINES  
2,5cm x 2,7m **ADXTR**  
SCOTCH ARMÉ **SCO**



BOOMERANG 3M MEDICAL X36 **BOM**  
BOOMERANG TOILÉ 3M MEDICAL X36 **BOMT**



FRONTAUX ROUGE DOUBLE FACE 1-2 SEMAINES X36  
**ADHFR**



BANDE ADHÉSIVE BLEUE PERFORÉE  
3,8cm x 30cm **DERMC**



ADHÉSIF BLEU LONGUE DURÉE X36  
2cm x 14cm **DERMS**



CLIP PETIT X4 / CLIP MOYEN X4 / CLIP GRAND X4



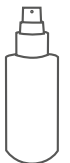
COLLE TRANSPARENTE  
3 JOURS - 8ml  
COLLE BLEUE  
8 JOURS - 8ml  
COLLE JAUNE  
15 JOURS - 8ml



COLLE POUR  
SOURCILS  
15ml



SOLVANT POUR  
COMPLÈMENTS  
200ml



SOLVANT  
SPRAY CUIR  
CHEVELU  
125ml



PORTE  
PERRUQUE

MANNEQUIN  
CÉRAMIQUE  
55cm - 65cm

CAPES DE  
PROTECTION

TROUSSE  
GRISE

SAC PAPIER  
PARIS  
Créateur en beauté capillaire

TROUSSE

BROSSE  
ANTI-STATIQUE

# LES FRANGES



# LES ANNEAUX DE CHEVEUX



UNE COLLECTION DE FRANGES ET BANDEAUX DE CHEVEUX  
À ACCESSOIRISER AVEC UN TURBAN\*.

## AUDREY

Fibre : Synthétique  
avec attache velcro  
sur le bonnet  
Nuance : 14/26

## LISA

Fibre :  
Cheveux naturels  
avec clips amovibles

## FRANCE

Fibre : Synthétique  
avec clips amovibles  
Nuance : 24/14

## DUO

Fibre : Synthétique  
Nuance : 24/14

## MÉLI MÉLO

Fibre : Synthétique  
Nuance : 24/14



\*Les turbans ne sont pas compris dans les franges et anneaux de cheveux



## CHAPILIE

NOS TURBANS ET BONNETS



DÉCOUVREZ NOS COLLECTIONS ANNUELLE ET  
SAISONNIÈRE CRÉÉES AVEC DES MATIÈRES NOBLES (COTON,  
BAMBOU, TISSUS ÉCOLOGIQUES...)

Retrouvez tous nos modèles dans le catalogue Chapilie  
ou sur notre site internet.



# EYE CARE COSMETICS



Respect des peaux sensibles, confort et qualité de soins dermatologiques.  
High tolerance by NJ, sensitive skin, comfort and high quality cosmetic products.



## ONGLES SOINS & BEAUTE BEAUTY & NAIL CARE

VERNIS SOIN - 8ML | NAIL CARE - 8ML



**ANTI-DÉDOUBLEMENT**  
ANTI-SPLITTING  
NAIL CARE  
**ECVSD**



**FORTIFIANT LISSANT**  
SMOOTHING  
STRENGTHENER  
**ECVSFL**



**ACTIVATEUR DE  
CROISSANCE**  
GROWTH ACTIVATOR  
**ECSAC**



**TRAITANT DURCISSEUR**  
HARDENING TREATMENT  
NAIL CARE  
**ECVSTD**



**BASE PROTECTRICE  
VERNIS**  
PROTECTIVE BASE  
VARNISH  
**ECBP**



**TOP COAT GEL**  
Protecteur ongle et vernis :  
Durci, renforce, protège  
Nail and varnish protector :  
Hardened, strengthens, protects  
**ECTOPCG**



**SÉCHAGE  
EXPRESS - 8ML**  
NAIL POLISH QUICK  
DRYING - 8ML  
**ECSE**



**DISSOLVANT  
VERNIS - 100 ML**  
FREE NAIL POLISH  
REMOVER - 100ML  
**ECDIS**

**ULTRA VERNIS SILIC IUM-URÉE - 4.7ML**  
NAIL POLISH SILICUM-UREA - 4.7ML



Incolore  
**ECUVI**



Lys  
**ECVUL**



Étoile  
**ECVUE**



Noisette  
**ECVUN**



Baie rose  
**ECUVBR**



Pomelo  
**ECVUP**



Impatience  
**ECVUI**



Flamenco  
**ECVUFL**



Cosmos  
**ECVUC**



Butterfly  
**ECVUB**



Salsa  
**ECVUS**



Jade  
**ECVUJ**



Fuschia  
**ECVUF**



Rouge éclat  
**ECVURE**



Framboise  
**ECVUFR**



Bordeaux  
**ECVUB**



# YEUX

## SOINS & MAQUILLAGE

### EYE CARE & MAKE-UP

#### FARD À PAUPIÈRES - EYESHADOW



Champagne  
**ECFARDP935**



Nacre rose -  
Pink pearl  
**ECFARDP934**



Flanelle - Flannel  
**ECFARDP937**



Marron - Brown  
**ECFARDP931**



#### CRAYON CONTOUR DES YEUX PENCIL LINER



Noir - Black  
**ECCYN**



Brun - Brown  
**ECCC**



Bleu - Blue  
**ECCYB**



#### CRAYON À SOURCILS - 1.1G EYEBROW PENCILS - 1.1G



Brun foncé  
**ECCSBF**



Taupe  
**ECCST**



Noisette  
**ECCSN**



Flanelle  
**ECCSF**



#### SOURCILS LINER WATERPROOF - 1.2G EYEBROW LINER WATERPROOF - 1.2G



Dark  
**ECSLWD**



Light  
**ECSLW**



#### INFINI-CILS - 8G ACTIVATEUR DE CROISSANCE LASH GROWTH ACTIVATOR **ECINF**

##### Produit phare Infini-cils

Formule très haute tolérance innovante, conçue pour activer et stimuler la croissance des cils et sourcils. Respecte la peau et les yeux les plus sensibles ou allergiques.

##### The key product Infini-cils

Formulate very high innovative and unique tolerance, designed to activate and stimulate the growth of lashes and eyebrows. Respect the skin and the most sensitive or allergic eyes.



MASCARA - 9G  
**ECMAS**



# VISAGE

## SOINS & MAQUILLAGE

### FACE SKINCARE & MAKE-UP



#### ROUGE À LÈVRES LIPSTICK



Rouge vif  
**ECRAL53**



Bois de Rose  
**ECRAL59**



Envie de rose  
**ECRAL632**

#### POUDRE BRONZANTE - 10G BRONZER POWDER - 10G



Peau claire  
**ECPBPC**

Peau mat  
**ECPBPM**



#### CRÈME ÉCLAT DU TEINT COMPLEXION RADIANCE CREAM **ECCRT**



#### FOND DE TEINT CREAM FOUNDATION



Beige clair  
**ECFDTBC**



Beige doré  
**ECFDTBD**

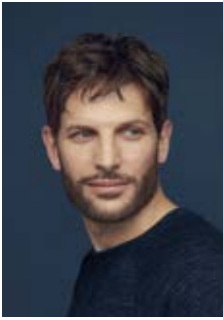


Beige rosé  
**ECFDTBR**



◆  
LIVRET  
TECHNIQUE  
COLLECTION  
HOMME  
◆

## JEAN-LUC • p.69

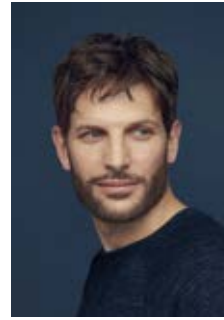


FIBRE NJ°  
CONFORT **ESSENTIEL+**

- ~ 2/4 ; 4/6 ; 8 ; 10
- ~ 38 ; 56 ; 60 ; 44-51-56H ; 51-56-60H

⌚ 57cm

## JEAN-LUC II • p.69



FIBRE NJ°  
CONFORT **ESSENTIEL+**

- ~ 2/4 ; 4/6 ; 8
- ~ 38 ; 56

⌚ 61cm

## JULIAN • p.68



FIBRE NJ°  
CONFORT **ESSENTIEL+**

- ~ 4/6 ; 8A/12
- ~ 37 ; 38 ; 51-56-60H ; 56/60 ; 60

⌚ 54cm

## PATRICK • p.68



CHEVEU NATUREL INDIAN REMY HAIR°  
CONFORT **PREMIUM+**

- ~ 4/6 ; 8
- ~ 37\* ; 40\* ; 44 ; 44-51-56H ; 56

⌚ 57cm

## PILOTE • p.67



FIBRE NJ°  
CONFORT **ESSENTIEL**

- ~ 4/6 ; 8 ; 10
- ~ 38 ; 40 ; 44 ; 56 ; 58 ; 44-51-56H ; 37\* ; 51

⌚ 57cm

## TANGUY • p.69



FIBRE NJ°  
CONFORT **PREMIUM+**

- ~ 2/4 ; 2/4 + 10% cheveux blancs ; 4/6 ; 10
- ~ 38 ; 60 ; 44-51-56H ; 51-56-60H

⌚ 57cm

## WALTER • p.68



FIBRE NJ°  
CONFORT **ESSENTIEL+**

- ~ ●R14-10/23T
- ~ 4/6 ; 8
- ~ 38 ; 44 ; 51 ; 56 ; 51-56-60H ; 60

⌚ 54cm

# L'ART CAPILLAIRE BY NJ



VOTRE CHEVELURE,  
A VOTRE IMAGE



Pour en savoir plus,  
rapprochez-vous de nos  
conseillers NJ.

## COMMANDE SPECIALE

Grâce à la commande spéciale NJ, vous avez la possibilité de modifier un modèle de la collection NJ (perruque, volumateur, complément capillaire) afin de satisfaire vos besoins spécifiques : changement de couleur, de densité, de taille, de fibres (synthétiques ou naturelles) ou de longueur.



## COMMANDE SUR-MESURE

Pour aller plus loin, NJ vous offre aussi la possibilité de créer votre propre chevelure unique et sur-mesure. À partir d'une empreinte de votre tête, d'un choix de matériaux et de fibres, les experts NJ vous feront fabriquer votre propre chevelure avec toutes les exigences et les particularités du savoir-faire NJ. Un résultat invisible, totalement incorporé à votre physiologie. Redevenez vous-même avec NJ !



◆  
LIVRET  
TECHNIQUE  
FEMME  
◆

# LES SYNTHÉTIQUES

## ADAGIO • p.43

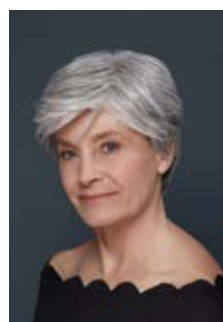


○ 54cm

### FIBRE NJ° CONFORT PREMIUM+

- ~ 8A/14/26 ; 24/14 ; 24-18T ;  
10/23 ; 26/200\* ; ●R12-24/14T ;  
●R8A/12-30/15/25T
- ~ 4/6 ; 10-14H ; 8 ; 8/33-27T ;  
32/8-33/27T ; ●R4.8-8/14T
- ~ 33\* ; 33-27T ; 33-32T/8 ;  
●R4/6-33/24T
- ~ 56/60 ; 51-56-60H ; 44-51-56H ;  
58 ; 51 ; ●R38-24/60T

## ADELAIDE • p.20



○ 54cm

### EASY BRUSH° CONFORT ESSENTIEL

- ~ 10/23 ; 30/15/25 ; 24-18T ;  
26/200\* ; 24/14 ; ●R12-88R/200T ;  
●R8A/12-14/26T
- ~ 8A/14/26 ; 8A/12 ; 4/6 ; 4.8 ;  
8/33-27T ; 2/4 ; 32/8-33/27T ; 8 ;  
10-14H ; ●R4.8-8/14T
- ~ 31T ; 33-27T ; 33-32T/8 ;  
●R4/6-33/24T
- ~ 51-56-60H ; 44-51-56H ; 58 ;  
56/60 ; 24/60 ; 60 ; 56\*

## ANAIS • p.32



○ 54cm

### FIBRE NJ° CONFORT ESSENTIEL+

- ~ 10/23 ; 23A/26\* ; ●R8A/12-14/26T ;  
●R12-24/14T
- ~ 8/33-27T ; 4/6 ; 4.8 ; 10 ;  
●R4.8-8/14T
- ~ 33-32T/8 ; ●R4/6-33/24T
- ~ 58 ; 51-56-60H

## ANGEL • p.09

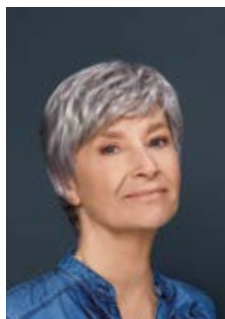


○ 54cm

### FIBRE NJ° CONFORT ESSENTIEL

- ~ 10/23 ; 14/26 ; 24/14 ; 26/200\* ;  
●R8A/12-24-18T ; ●R12-88R/200T ;  
●R12-24/14T ; ●R8A/12-30/15/25T
- ~ 8A/12 ; 10-14H ; 8A/14/26 ;  
32/8-33/27T ; 4/6 ; 4.8 ; 5.8 ;  
●R8-8/33-27T ; ●R4.8-8/14T
- ~ 31T ; 33-32T/8 ; 33
- ~ 58 ; 51-56-60H ; 44-51-56H ;  
58/60 ; ●R6-61T

## ANNA • p.11



○ 54cm

### FIBRE NJ° CONFORT ESSENTIEL

- ~ 10/23 ; 14/26 ; ●R12-88R/200T ;  
●R8A/12-30/15/25T
- ~ 4/6 ; 5.8 ; 8A/12 ; 10 ;  
8/33-27T
- ~ 33-32T/8 ; 8/KN7
- ~ 58 ; 60 ; 56/60 ; 51-56-60H

## BALLADE • p.29



○ 54cm

### FIBRE NJ° CONFORT ESSENTIEL+

- ~ 88R-200 ; 30/4.8/25 ; 30/15/25\* ;  
24-18T\* ; 10/23 ; 26\* ; 26/200\* ;  
234/23A\* ; ●R8A/12-30/15/25T ;  
●R8A/12-14/26T ; ●R12-24/14T ;  
●R12A-26T\* ; ●R8A/12-24-18T ;  
●R14-10/23T
- ~ 8/33-27T ; 4/6 ; 8 ; 30 ; 8A/14/26 ; 10 ;  
5.8 ; ●R4.8-8/14T ; ●R8-8/33-27T
- ~ 8/KN7 ; 33-32T/8 ; 31T ;  
●R4/6-33/24T
- ~ 44-51-56H ; 56/60

**CAMILLE** • p.15



54cm

**FIBRE NJ°**  
CONFORT **ESSENTIEL**

- 24/14 ; 30/15/25 ; 14/26 ;  
● R14-10/23T ; ● R8A/12-24-18T ;  
● R12-88R/200T
- 8A/12 ; 8A/14/26 ; 4.8 ;  
● R4.8-8/14T ; ● R8-8/33-27T
- 33-32T/8 ; 33 ; ● R10-31T ;  
● R4/6-33/24T
- 58 ; ● R6-61T

**CAROLINE** • p.42



54cm

**FIBRE NJ°**  
CONFORT **PREMIUM+**

- 24-18T ; 24/14 ; 88R-200\* ; 10/23 ;  
26/200\* ; ● R8A/12-30/15/25T ;  
● R12-24/14T
- 8A/14/26 ; 4/6 ; 8A/12 ; 5.8 ; 4.8 ;  
● R8-8/33-27T
- 8/KN7 ; 33 ; 31T ; ● R4/6-33/24T
- 56 ; 51-56-60H ; 58/60 ;  
● R38-24/60T ; ● R6-61

**CELINE** • p.41



54cm

**EASY BRUSH°**  
CONFORT **PREMIUM+**

- 24-18T ; ● R14-10/23T ;  
● R12-24/14T
- 8 ; 10-14H ; 32/8-33/27T ;  
8/33-27T ; 8/14\* ; 2/4 ; 8A/14/26 ;  
10 ; ● R4.8-8/14T
- 8/KN7 ; 31T ; 33-32T/8
- 24/60 ; 58

**CHARLOTTE** • p.45



54cm

**FIBRE NJ°**  
CONFORT **PREMIUM+**

- 24-18T ; 24/14 ; 30/4.8/25 ;  
● R8A/12-30/15/25T ;  
● R12-88R/200T
- 8/33-27T ; 5.8 ; 4/6 ; 8A/14/26 ;  
10-14H ; 8A/12 ; ● R4.8-8/14T
- 31T ; ● R4/6-33/24T
- 56/60 ; 51-56-60H

**CHLOE** • p.21



54cm

**FIBRE NJ°**  
CONFORT **ESSENTIEL**

- 10/23 ; 24-18T ; 30/4.8/25 ;  
● R12-24/14T ; ● R12-88R/200T
- 8/33-27T ; 5.8 ; 10-14H ; 4.8 ; 4/6 ;  
8A/14/26 ; 8A/12 ; 32/8-33/27T ;  
● R4.8-8/14T
- 8/KN7 ; 31T ; 33-27T
- R6-61T

**CHRISTELLE** • p.37



54cm

**FIBRE NJ°**  
CONFORT **ESSENTIEL+**

- 24/14 ; 10/23 ; R8A/12-14/26T ;  
● R8A/12-24-18T ; ● R12-88R/200T ;  
● R8A/12-30/15/25T
- 4/6 ; 8A/14/26 ; 5.8 ; 8A/12 ;  
● R4.8-8/14T ; ● R8-8/33-27T
- 33 ; 31T

**CITY** • p.18



54cm

**FIBRE NJ°**  
CONFORT **ESSENTIEL**

- 24-18T/88R-200 ; 24-18T ; 10/23 ;  
24/14 ; 88R-200 ; ● R8A/12-14/26T ;  
● R8A/12-30/15/25T
- 10-14H ; 5.8 ; 8 ; 8A/12 ; 4.8 ;  
4/6 ; 8/33-27T ; 8A/14/26 ;  
● R8-8/33-27T
- 33-32T/8 ; ● R4/6-33-32T/8 ;  
● R10-31T ;
- 58 ; 56 ; 44 ; 60 ; ● R38-24/60T ;  
● R6-61T

**COCO** • p.13



54cm

**FIBRE NJ°**  
CONFORT **ESSENTIEL**

- 10/23 ; 24-18T ; 30/15/25 ;  
24-18T/88R-200 ; 88R-200 ;  
14/26 ; 24/14 ; 30/4.8/25 ;  
● R12-24/14T ; ● R8A/12-24-18T
- 8A/12 ; 10-14H ; 8 ; 8A/14/26 ; 10 ;  
4/6 ; 32/8-33/27T ; 4.8 ; 8/33-27T
- 33-32T/8 ; 33-27T ; ● R10-31T ;  
● R4/6-33-32T/8
- 44-51-56H ; 51-56-60H ; 60 ; 56 ;  
38 ; ● R6-61T

**COCO II** • p.13



56cm

**FIBRE NJ°**  
CONFORT **ESSENTIEL**

- 24-18T ; 24/14 ; 26/200\* ;  
●R8A/12-30/15/25T
- 8A/12 ; 32/8-33/27T ; 8A/14/26 ;  
2/4 ; 4.8 ; ●R4.8-8/14T
- 58 ; 56/60 ; 51-56-60H

**DIANA** • p.16



54cm

**FIBRE NJ°**  
CONFORT **ESSENTIEL**

- 14/26 ; 26/200\* ; 24-18T ; 23A26\* ;  
24/14 ; 10/23 ; 9/1\* ; B63\* ;  
●R12-88R/200T ; ●R12-24/14T ;  
●R8A/12-30/15/25T
- 4.8 ; 4/6 ; 2/4 ; 32/8-33/27T ; 8A/12 ;  
R4.8-8/14T ; ●R8-8/33-27T
- 8/KN7 ; 31T ; 33 ; ●R4/6-33/24T
- 51-56-60H ; 24/60 ; 58 ;  
●R6-61T

**DIANE** • p.40



54cm

**FIBRE NJ°**  
CONFORT **ESSENTIEL+**

- 30/4.8/25 ; 24-18T ; 26/200\* ;  
24/14 ; ●R8A/12-30/15/25T ;  
●R14-10/23T ; ●R12-88R/200T
- 8A/12 ; 5.8 ; 4.8 ; 8A/14/26 ; 4/6 ;  
●R8-8/33-27T
- 33-32T ; 31T ; 33 ; 33-32T/8 ;  
●R4/6-33/24T
- 56 ; 24/60 ; 58 ; 51-56-60H ;  
●R38-24/60T

**FLOWER** • p.44



54cm

**FIBRE NJ°**  
CONFORT **PREMIUM+**

- 8A/14/26 ; 10/23 ; 88R-200\* ; 24/14 ;  
24-18T ; ●R8A/12-30/15/25T ;  
●R12-24/14T
- 32/8-33/27T ; 5.8 ; 10-14H ; 30 ;  
8/33-27T ; 4.8
- 8/KN7 ; 31T ; 33-32T/8 ; 33-27T ;  
●R4/6-33/24T
- 60 ; 58 ; 24/60 ; 56/60 ;  
51-56-60H

**FRIMOUSSE** • p.34



54cm

**FIBRE NJ°**  
CONFORT **ESSENTIEL+**

- 10/23 ; 24/14 ; 30/4.8/25 ;  
30/15/25 ; 24-18T ; 14/26\* ;  
●R14-10/23T ; ●R12-88R/200T ;  
●R8A/12-30/15/25T
- 8A/14/26 ; 8/33-27T ; 10 ; 4/6 ; 8 ;  
32/8-33/27T ; 5.8 ; 8A/12 ;  
●R8-8/33-27T ; ●R4.8-8/14T
- 31T ; 33-32T/8 ; ●R4/6-33/24T
- 58 ; 56/60 ; 51-56-60H ;  
●R38-24/60T ; ●R6-61T

**HEIDI** • p.23



51cm

**FIBRE NJ°**  
CONFORT **ESSENTIEL**

- 26\* ; 8A/14/26 ; 14/26 ; 24/14
- 8A/12 ; 32/8-33/27T ; 4/6 ; 8 ; 10 ;  
10-14H ; 4.8 ; 8/33-27T

**INES** • p.24

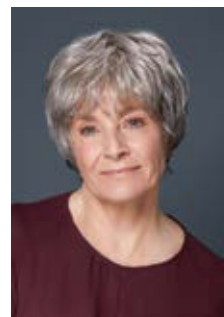


54cm

**FIBRE NJ°**  
CONFORT **ESSENTIEL+**

- 30/4.8/25\* ; 14/26 ; 24/14 ;  
30/15/25 ; 88R-200\* ; ●R4.1-26T\* ;  
●R14-10/23T ; ●R12-24/14T ;  
●R8A/12-30/15/25T
- 10-14H ; 8A/14/26 ; 8A/12 ; 8 ;  
32/8-33/27T ; 8/33-27T ; 4/6 ; 5.8 ;  
●R8-8/33-27T ; ●R4.8-8/14T
- 33-32T/8 ; 31T ; 33 ; ●R4/6-33/24T
- 44-51-56H ; 58 ; 51-56-60H ; 51 ;  
●R38-24/60T

**INES II** • p.24



56cm

**FIBRE NJ°**  
CONFORT **ESSENTIEL+**

- 24/14 ; 26/200\* ; 24-18T ;  
●R8A/12-30/15/25T ;  
●R12-24/14T
- 4.8 ; 10 ; 32/8-33/27T
- 31T ; 33
- 51-56-60H ; 24/60 ; 56



**JADÉ** • p.35



54cm

**FIBRE NJ°**  
CONFORT **ESSENTIEL+**

- ~ 24/14 ; 24-18T ; 10/23 ;  
● R8A/12-30/15/25T ;  
● R12-88R/200T
- ~ 8/33-27T ; 4/6 ; 4.8 ; 5.8 ;  
8A/14/26 ; 10-14H ; ● R4.8-8/14T
- ~ 31T ; ● R4/6-33-32T8
- ~ 51-56-60H

**JANE** • p.26



54cm

**FIBRE NJ°**  
CONFORT **ESSENTIEL+**

- ~ 14/26 ; 24/14 ; 10/23\* ; 24-18T\* ;  
● R12-24/14T ; ● R14-10/23T ;  
● R8A/12-30/15/25T
- ~ 8/33-27T ; 8A/14/26 ; 8A/12 ;  
10-14H ; 10 ; 4/6 ; 4.8
- ~ 33-27T ; 33-32T/8
- ~ 51-56-60H ; 56/60 ; 58 ; 60 ; 56

**JASMIN** • p.31



54cm

**FIBRE NJ°**  
CONFORT **ESSENTIEL+**

- ~ 30/15/25 ; 88R-200 ; 10/23 ;  
● R12-24/14T ; ● R12-88R/200T ;  
● R8A/12-14/26T
- ~ 8/33-27T ; 8A/12 ; 10-14H ; 2/4 ;  
4.8 ; 8A/14/26 ; 32/8-33/27T ; 8 ;  
● R8-8/33-27T ; ● R4.8-8/14T
- ~ 31T ; 33-32T/8 ; ● R4/6-33/24T
- ~ 44-51-56H ; 58 ; 51-56-60H

**JULIE** • p.27



54cm

**FIBRE NJ°**  
CONFORT **ESSENTIEL+**

- ~ 24-18T ; 14/26 ; 30/15/25 ;  
88R-200 ; 30/4.8/25 ; 26\* ;  
● R12-24/14T ; ● R8A/12-14/26T ;  
● R12-88R/200T ; ● R14-10/23T
- ~ 10-14H ; 8A/14/26 ; 4/6 ; 8A/12 ;  
4.8 ; 5.8 ; 8/33-27T ; ● R4.8-8/14T
- ~ 33-32T/8 ; 33 ; 33-27T\* ; 8/KN7 ; 31T
- ~ 60 ; 51-56-60H ; 56/60 ; 38 ; 58 ;  
37 ; 43\* ; ● R38-24/60T ; ● R6-61T

**KAREN** • p.12



54cm

**FIBRE NJ°**  
CONFORT **ESSENTIEL**

- ~ 8A/14/26 ; 30/4.8/25 ;  
● R12-24/14T ; ● R12-88R/200T ;  
● R8A/12-30/15/25T ; ● R14-10/23T
- ~ 5.8 ; 8/33-27T ; 10-14H ; 8A/14/26 ;  
4/6 ; 2/4\* ; 32/8-33/27T ; 8A/12
- ~ 8/KN7 ; 31T ; 33-32T/8
- ~ 51-56-60H ; 58 ; 24/60 ; 60 ;  
● R6-61T

**KARINE** • p.25



54cm

**FIBRE NJ°**  
CONFORT **ESSENTIEL+**

- ~ 10/23 ; 8A/14/26 ; 88R-200 ; 24/14 ;  
24-18T\* ; ● R12A-26T\* ; ● R12-24/14T ;  
● R8A/12-24-18T ; ● R8A/12-14/26T ;  
● R12-88R/200T ; ● R8A/12-30/15/25T\*
- ~ 4.8 ; 32/8-33/27T ; 8/33-27T ; 10 ;  
5.8 ; 10-14H ; 33-32T/8 ; 4/6 ;  
● R4.8-8/14T
- ~ 8/KN7 ; 33 ; ● R10-31T
- ~ 51-56-60H ; 60 ; 24/60 ; 58 ; 43\* ;  
● R6-61T

**KATE** • p.14



54cm

**FIBRE NJ°**  
CONFORT **ESSENTIEL**

- ~ 24/14 ; 30/4.8/25 ; 30/15/25 ;  
24-18T ; 10/23 ; 25\* ; 26\* ;  
● R8A/12-14/26T ; ● R12-88R/200T ;  
● R12-24/14T ; ● R8A/12-30/15/25T
- ~ 8 ; 4.8 ; 4/6 ; 10-14H ; 8A/14/26 ;  
8/33-27T ; 32/8-33/27T ; 5.8
- ~ 31T
- ~ 58 ; 51-56-60H ; ● R6-61T ;  
● R38-24/60T

**KELLY** • p.19



54cm

**FIBRE NJ°**  
CONFORT **ESSENTIEL**

- ~ 14/26 ; 24/14 ; 88R-200 ; 10/23 ;  
14A/24 ; R8A/12-30/15/25T ;  
● R12-88R/200T ; ● R12-24/14T ;  
● R8A/12-24-18T ; ● R14-10/23T\*
- ~ 4/6 ; 4.8 ; 8A/14/26 ; 10-14H ;  
5.8 ; 8A/12 ; 32/8-33/27T ;  
● R8-8/33-27T
- ~ 33-32T/8 ; 33-27T ; 33 ; ● R10-31T
- ~ 51-56-60H ; 56 ; 58 ; ● R6-61T ;  
● R38-24/60T

**KUM** • p.36



54cm

**FIBRE NJ°**  
CONFORT **ESSENTIEL+**

- ~ 24-18T ; 8A/14/26 ; B63\* ; 30\* ; 9/1\*
- ~ 4.8 ; 4/6 ; 8/33-27T ; 8\* ; 5.8 ; 8/14\* ; 32/8-33/27T ; R4.8-8/14T
- ~ 8/KN7 ; 31T ; 33-32T/8 ; R4/6-33-32T8

**KWI** • p.18



54cm

**FIBRE NJ°**  
CONFORT **ESSENTIEL**

- ~ 24-18T ; 26/200\* ; 30/4.8/25\* ; 10/23 ; 24-18T/88R-200 ; 6.1 ; R12-24/14T ; R8A/12-14-26T ; R14-10/23T ; R8A/12-24-18T ; R8A/12-30/15/25T
- ~ 10-14H ; 4.8 ; 8 ; 32/8-33/27T ; 4/6 ; 8/33-27T ; 8A/14/26 ; R4.8-8/14T
- ~ 33-32T/8 ; 33-27T ; R10-31T ; R4/6-33-32T/8
- ~ 60 ; 58/60 ; 24/60 ; 56 ; 51-56-60H

**MADAMOISELLE** • p.29



54cm

**FIBRE NJ°**  
CONFORT **ESSENTIEL+**

- ~ 88R-200 ; 24/14 ; 10/23 ; 24-18T ; 30/15/25\* ; R8A/12-14/26T ; R8A/12-30/15/25T
- ~ 4/6 ; 10-14H ; 8/33-27T ; 8A/12 ; 8A/14/26 ; 5.8 ; 32/8-33/27T ; 8\* ; 4.8 ; R4.8-8/14T
- ~ 8/KN7 ; 33-32T/8 ; R4/6-33/24T
- ~ 56/60 ; 51-56-60H ; 24/60 ; 60 ; 58 ; 56

**MARIA** • p.38



54cm

**FIBRE NJ°**  
CONFORT **ESSENTIEL+**

- ~ 30/4.8/25\* ; 30/15/25 ; 14/26 ; 10/23 ; R12-24/14T ; R14-10/23T ; R8A/12-24-18T
- ~ 4/6 ; 8/33-27T ; 4.8 ; 8A/14/26 ; 32/8-33/27T ; 2/4
- ~ 8/KN7 ; 33-27T ; 31T ; 33-32T/8

**MELISSA** • p.34



54cm

**FIBRE NJ°**  
CONFORT **ESSENTIEL**

- ~ 24-18T ; 30/4.8/25 ; 14/26 ; 14A/24 ; R14-10/23T ; R12-24/14T ; R12-88R/200T ; R8A/12-30/15/25T
- ~ 32/8-33/27T ; 4.8 ; 8/33-27T ; 4/6 ; 2/4 ; 10-14H ; 8 ; 10 ; R4.8-8/14T
- ~ 31T ; 33-32T/8 ; R4/6-33/24T
- ~ 51-56-60H ; 24/60

**MICHELE** • p.24



54cm

**FIBRE NJ°**  
CONFORT **ESSENTIEL+**

- ~ 30/4.8/25 ; 8A/14/26 ; 24-18T ; 24/14 ; 14/26\* ; R8A/12-14/26T ; R14-10/23T ; R8A/12-30/15/25T
- ~ 8/33-27T ; 10-14H ; 32/8-33/27T ; 8 ; 4.8 ; 8A/12 ; 4/6 ; R4.8-8/14T
- ~ 33-27T ; 33 ; R4/6-33/24T ; R10-31T
- ~ 51-56-60H ; 56/60 ; 56 ; 58 ; R6-61T ; R38-24/60T

**NANOU** • p.23



54cm

**FIBRE NJ°**  
CONFORT **ESSENTIEL**

- ~ 24-18T ; 30/15/25 ; 30/4.8/25 ; 10/23 ; R8A/12-30/15/25T ; R12-24/14T ; R12-88R/200T ; R14-10/23T
- ~ 2/4 ; 4/6 ; 4.8 ; 8/33-27T ; 8A/12 ; 8 ; 32/8-33/27T ; 10-14H ; 8A/14/26 ; R4.8-8/14T
- ~ 8/KN7 ; 33 ; 31T ; 33-32T/8
- ~ 56

**NATHALIE** • p.33



54cm

**EASY BRUSH°**  
CONFORT **ESSENTIEL+**

- ~ 10/23 ; R8A/12-30/15/25T ; R12-88R/200T ; R12-24/14T ; R14-10/23T
- ~ 4/6 ; 8/33-27T ; 8A/14/26 ; 10-14H ; 4.8 ; 8 ; R4.8-8/14T ; R8-8/33-27T
- ~ 8/KN7 ; 33-32T/8 ; R4/6-33/24T
- ~ 56/60 ; R6-61T

**OPHÉLIE** • p.30



54cm

**FIBRE NJ°**  
CONFORT **ESSENTIEL+**

- 30/15/25 ; 88R-200 ; 12/23 ; 26\* ; 200\* ; 234/23A\* ; R12-24/14T ; R12A-26T\* ; R8A/12-14/26T ; R8A/12-24-18T ; R12-88R/200T ; R14-10/23T ; R8A/12-30/15/25T
- 10-14H ; 8A/12 ; 4.8 ; 32/8-33/27T ; 4/6 ; 2/4\* ; R4.8-8/14T ; R8-8/33-27T
- 31T ; 33-32T/8 ; R4/6-33/24T
- 51-56-60H ; 58 ; 56 ; 44-51-56H ; 60 ; R6-61T ; R38-24/60T

**ORGANZA** • p.43



54cm

**FIBRE NJ°**  
CONFORT **PREMIUM+**

- 24/14 ; 24-18T ; 30/15/25 ; 234/23A\* ; 14A/24 ; B63\* ; 14/26
- 4.8 ; 8A/12 ; 8A/14/26 ; 5.8 ; 8 ; 10-14H ; 8/33-27T ; 4/6 ; 10 ; 30\*
- 8/KN7 ; 33-27T
- 51-56-60H ; 58 ; 51-56-60H ; 56 ; 60

**ORNÉLA** • p.22



54cm

**FIBRE NJ°**  
CONFORT **ESSENTIEL**

- 30/4.8/25 ; B63\* ; 9/1\*
- 4.8 ; 8A/14/26 ; 32/8-33/27T ; 5.8 ; 8/33-27T ; 4/6 ; 2/4 ; R4.8-8/14T\*
- 8/KN7 ; 33-32T/8 ; 33 ; 33-27T ; R10-31T

**TATIANA** • p.39



54cm

**FIBRE NJ°**  
CONFORT **ESSENTIEL+**

- 30/4.8/25 ; 88R-200 ; 10/23 ; 30/15/25 ; R8A/12-14/26T ; R12-24/14T ; R12-88R/200T ; R8A/12-30/15/25T
- 4/6 ; 8A/12 ; 8/33-27T ; 4.8 ; 8 ; 8A/14/26 ; 32/8-33/27T ; R4.8-8/14T
- 8/KN7 ; 31T

**VOYAGE** • p.17



54cm

**FIBRE NJ°**  
CONFORT **ESSENTIEL**

- 24-18T ; 10/23 ; 24/14 ; R8A/12-30/15/25T ; R12-24/14T
- 8A/12 ; 4.8 ; 8A/14/26 ; 8/33-27T ; 4/6 ; 5.8 ; 10-14H ; 32/8-33-27T
- 33-32T/8 ; 31T ; R4/6-33/24T
- 24/60 ; 51 ; 51-56-60H ; 58

**WANDA** • p.28



54cm

**FIBRE NJ°**  
CONFORT **ESSENTIEL+**

- 88R-200 ; 26/200\* ; 14/26 ; 24-18T ; 24-18T/88R-200 ; 30/4.8/25 ; 30/15/25\* ; R14-10/23T ; R8A/12-30/15/25T
- 32/8-33/27T ; 10-14H ; 4/6 ; 8 ; 5.8 ; 8A/14/26 ; 4.8\* ; R4.8-8/14T ; R8-8/33-27T
- 33-32T/8 ; 33-27T ; 31T ; R4/6-33-32T/8
- 51-56-60H ; 56 ; 44 ; 58/60 ; 60 ; 51 ; 38 ; R38-24/60T ; R6-61T

**ZAZIĘ** • p.10



52cm

**FIBRE NJ°**  
CONFORT **ESSENTIEL**

- 24/14 ; 14/26 ; 234\* ; 30\* ; 88R-200 ; 10/23 ; 30/15/25 ; 26/200\*
- 8/33-27T ; 8A/12 ; 4/6 ; 4.8 ; 10 ; 5.8 ; 32/8-33/27T ; 10-14H
- 33
- 56 ; 58 ; 24/60 ; 38 ; 56/60

**ZAZIĘ MONO** • p.10



54cm

**FIBRE NJ°**  
CONFORT **ESSENTIEL**

- 10/23 ; 24/14 ; 30/4.8/25 ; 24-18T\*
- 10-14H ; 8A/14/26 ; 10 ; 8/33-27T ; 8A/12 ; 5.8 ; 4.8 ; 4/6\*
- 8/KN7 ; 33-32T/8 ; 33
- 51-56-60H ; 56 ; 58 ; 38\*

# LES NATURELLES & LES MIXTES

## ADELAIDE • p.48



### MOOVIE CURL° CONFORT ESSENTIEL

- 10/23 ; 24-18T ; ●R12-88R/200T ; ●R8A/12-30/15/25T
- 10-14H ; 4.8 ; 4/6 ; 8/33-27T ; 8A/14/26
- 33-32T/8 ; 8/KN7
- 51-56-60H

54cm

## ANGEL • p.47

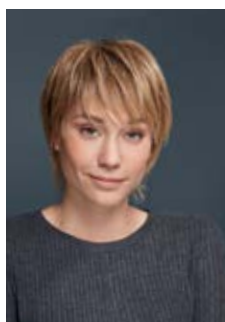


### MOOVIE CURL° CONFORT ESSENTIEL

- 10/23 ; 24-18T ; 8A/14/26 ; ●R12-88R/200T ; ●R8A/12-14/26T ; ●R8A/12-30/15/25T
- 10-14H ; 4.8 ; 4/6 ; 8/33-27T
- 33-32T/8 ; 8/KN7

54cm

## CATIMINI • p.52

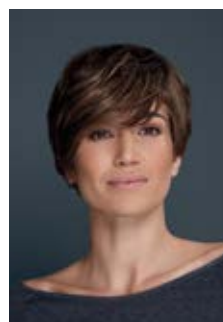


### CHEVEU NATUREL INDIAN REMY HAIR° CONFORT ESSENTIEL+

- 10/23 ; 24/14 ; 24-18T ; 14A24 ; 30/15/25 ; 88R/200 ; 8A/14/26 ; 14/26 ; ●R12-24/14T ; 234/23A\* ; ●R8A/12-30/15/25T
- 10 ; 10-14H ; 32/8-33/27T ; 4.8 ; 4/6 ; 5.8 ; 8/33-27T ; 8A/12 ; ●R4.8-8/14T ; ●R4/6-33/24T ;
- 33-32T/8 ; 33\*
- 51-56-60H

54cm

## DIANA • p.47



### CHEVEU NATUREL INDIAN REMY HAIR° CONFORT ESSENTIEL

- 10/23 ; 14/26 ; 24-18T ; ●R12-88R/200T ; 88R\* ; ●R8A/12-30/15/25T
- 4/6 ; 10-14H ; 4.8 ; ●R8-8/33-27T
- 33 ; 8/KN7
- 51-56-60H

54cm

## ESMERALDA • p.61

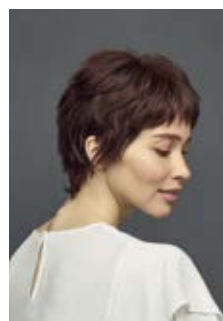


### CHEVEU NATUREL INDIAN REMY HAIR° CONFORT ESSENTIEL+

- 10/23 ; 14/26 ; 24/14 ; 24-18T ; 88R/200 ; 8A/14/26 ; ●R12-24/14T ; ●R12-88R/200T ; ●R8A/12-30/15/25T
- 32/8-33/27T ; 4.8 ; 4/6 ; 8/33-27T ; ●R4.8-8/14T
- 8/KN7

54cm

## ESTELLE • p.53



### CHEVEU NATUREL INDIAN REMY HAIR° CONFORT ESSENTIEL+

- 234\* ; 10/23 ; 14/26 ; 88R/200 ; ●R12A-26T\* ; 88R\*
- 8 ; 10-14H ; 32/8-33/27T ; 4.8 ; 4/6 ; 8/33-27T ; 8A/12
- 33 ; 33-32T/8
- 51-56-60H

54cm

**FEMINA** • p.57

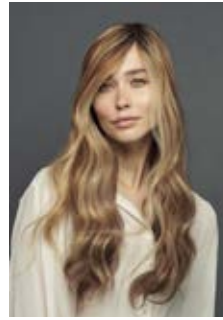


54cm

**CHEVEU NATUREL INDIAN REMY HAIR°**  
CONFORT **ESSENTIEL+**

- 10/23 ; 14/26 ; 24-18T ;  
8A/14/26 ; R12-24/14T ;  
R12-88R/200T ; R14-10/23T ;  
R8A/12-30/15/25T
- 10 ; 10-14H ; 31T ; 32/8-33/27T ;  
4.8 ; 4/6 ; 5.8 ; 8/33-27T ; 8A/12 ;  
R4.8-8/14T
- 8/KN7

**GEORGIA** • p.60



54cm

**CHEVEU NATUREL INDIAN REMY HAIR°**  
CONFORT **PREMIUM+**

- 24/14 ; 24-18T ; 10/23 ; 26\* ;  
R8A/12-30/15/25T
- 10 ; 32/8-33/27T ; 4/6 ; 4.8 ; 5.8 ;  
8/33-27T ; 8A/12
- 8/KN7

**IDEM** • p.58



54cm

**CHEVEU NATUREL EUROPEEN°**  
CONFORT **PREMIUM+**

- 10/23 ; 24-18T ; 88R/200 ;  
R12-24/14T ; R12-88R/200T ;  
R8A/12-14/26T
- 10 ; 4.8 ; 4/6 ; 5.8 ; 8/33-27T

**JODIE** • p.54



54cm

**MOOVIE CURL°**  
CONFORT **PREMIUM+**

- 10/23 ; 14/26 ; 24-18T ;  
26/200\* ; 30/4.8/25 ; 88R/200 ;  
8A/14/26 ; R12-88R/200T ;  
R8A/12-30/15/25T ; R12-24/14T
- 8 ; 10-14H ; 31T ; 32/8-33/27T ;  
4.8 ; 4/6 ; 5.8 ; 8/33-27T ; 8A/12 ;  
R4.8-8/14T ; R8-8/33-27T
- 33\* ; 33-27T ; 8/KN7
- 56

**JULIE** • p.50



54cm

**MOOVIE CURL°**  
CONFORT **ESSENTIEL**

- 10/23 ; 24-18T ; 8A/14/26 ;  
R12-88R/200T ;  
R8A/12-30/15/25T
- 10-14H ; 4.8 ; 4/6 ; 8/33-27T
- 33-32T/8 ; 8/KN7
- 51-56-60H

**KAREN** • p.51



54cm

**MOOVIE CURL°**  
CONFORT **ESSENTIEL**

- 10/23 ; 24-18T ; 8A/14/26 ;  
R12-88R/200T ;  
R8A/12-30/15/25T
- 10-14H ; 4.8 ; 4/6 ; 8/33-27T
- 33-32T/8 ; 8/KN7
- 51-56-60H

**MARIE** • p.56



54cm

**MOOVIE CURL°**  
CONFORT **ESSENTIEL+**

- 24/14 ; 10/23 ; R12-88R/200T ;  
R8A/12-30/15/25T
- 8/33-27T ; 4/6 ; 8 ; 5.8 ;  
8A/14/26 ; 32/8-33/27T ;  
10-14H ; 31T

**NATHALIA** • p.55



54cm

**MOOVIE CURL°**  
CONFORT **PREMIUM+**

- 10/23 ; 24/14 ; 24-18T ;  
R12-24/14T ; R8A/12-14/26T ;  
R8A/12-30/15/25T
- 10 ; 10-14H ; 31T ; 32/8-33/27T ;  
4.8 ; 4/6 ; 8/33-27T ; 8A/12 ;  
R4/6-33/24T
- 33-27T\* ; 33-32T/8

**NATHALIE** • p.50



**MOOVIE CURL°**  
CONFORT **ESSENTIEL**

- ~ 8A/14/26 ; ● R8A/12-24-18T ;  
● R14-10/23T ; ● R12-88R/200T ;  
● R8A/12-30/15/25T
- ~ 8 ; 10-14H ; 4.8 ; 4/6 ; 8/33-27T
- ~ 33-32T/8 ; 8/KN7

54cm

**PAPYRUS** • p.59



**CHEVEU NATUREL INDIAN REMY HAIR°**  
CONFORT **ESSENTIEL+**

- ~ 10/23 ; 14/26 ; 8A/14/26 ;  
24-18T ; 30/15/25 ; 88R/200 ;  
● R12-24/14T ; ● R12-88R/200T ;  
● R8A/12-30/15/25T ;  
● R14-10/23T
- ~ 5.8 ; 10 ; 10-14H ; 32/8-33/27T ;  
4.8 ; 4/6 ; 8/33-27T ;  
● R4.8-8/14T ; ● R8-8/33-27T
- ~ 8/KN7 ; 33 ; 33-32T/8

54cm

**FRANÇES &  
ANNEAUX DE  
CHEVEUX**



**AUDREY** • p.79

**SYNTHÉTIQUE**  
avec attache velcro sur le bonnet

- ~ 14/26 ; 24/14 ; 24-18T ; 30/15/25 ;  
234/23A\* ; 26/200\* ; 88R\*
- ~ 2/4 ; 4/6 ; 4.8 ; 8 ; 10 ; 30
- ~ 33 ; 33-32T
- ~ 51-56-60H ; 56/60\*



**FRANCE** • p.79

**SYNTHÉTIQUE**  
avec clips amovibles

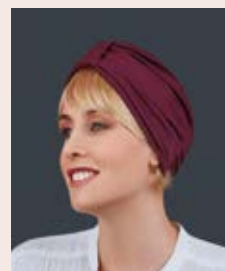
- ~ 10/23 ; 24/14 ; 24-18T
- ~ 4/6 ; 5.8      ~ 58 ; 60 ; 56/60



**MELI MELO** • p.79

**SYNTHÉTIQUE**

- ~ 14/26 ; 23A/26\* ; 24-18T ; 26\* ;  
24/14 ; 30
- ~ 4/6 ; 4.8 ; 8 ; 10
- ~ 33-32T/8 ; 33-32T\*
- ~ 56



**DUO** • p.79

**SYNTHÉTIQUE**

- ~ 12/23 ; 24/14 ; 24-18T ; 30 ; 26\* ;  
234/23A\*
- ~ 4/6 ; 4.8 ; 8 ; 10
- ~ 33
- ~ 51-56-60H

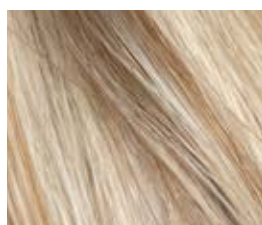


◆  
LES  
NUANCIERS  
◆

# LE NUANCIER

FEMMES & VOLUMATEURS & HOMMES

  
TONS  
BLONDS



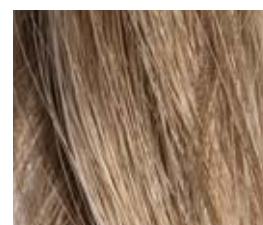
88R-200



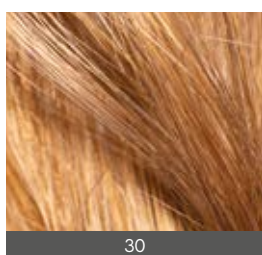
24-18T/88R200



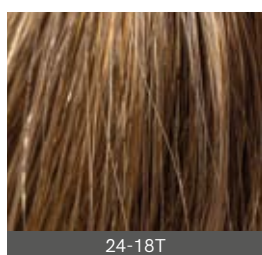
24/14



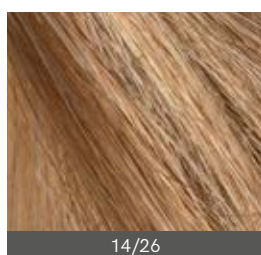
14A/24



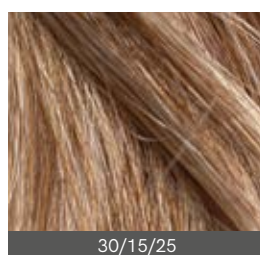
30



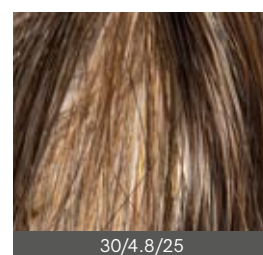
24-18T



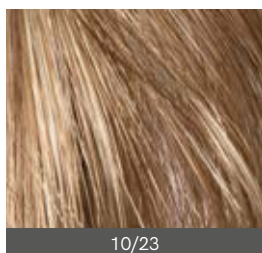
14/26



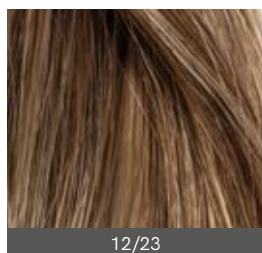
30/15/25



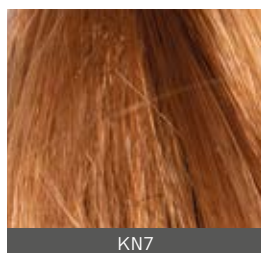
30/4.8/25



10/23

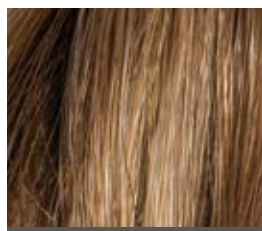


12/23

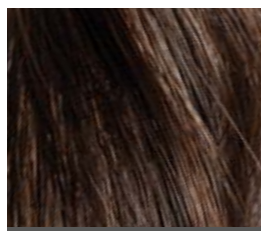


KN7

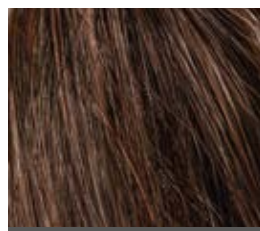
  
TONS  
CHATAINS



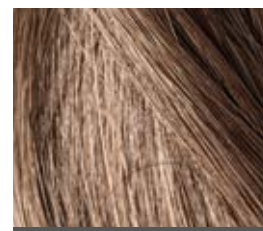
8A/14/26



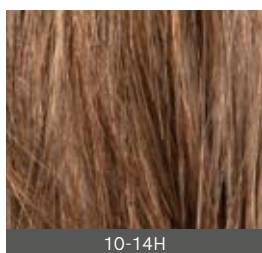
8A/12



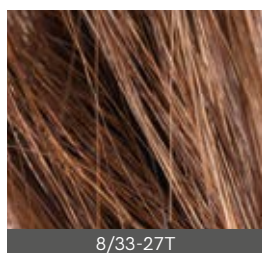
10



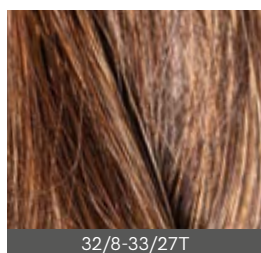
6.1



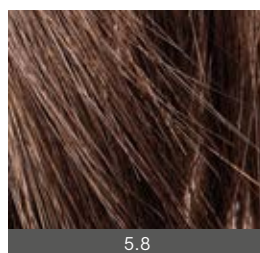
10-14H



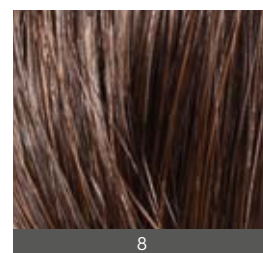
8/33-27T



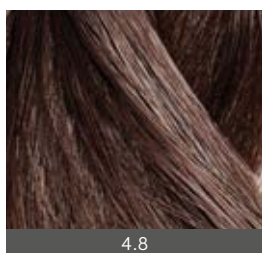
32/8-33/27T



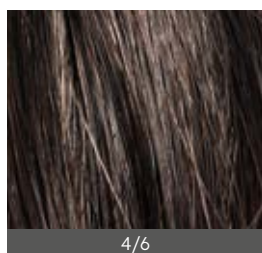
5.8



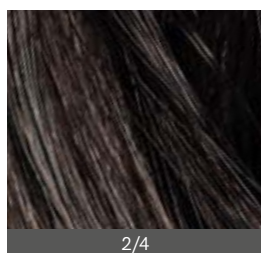
8



4.8



4/6



2/4



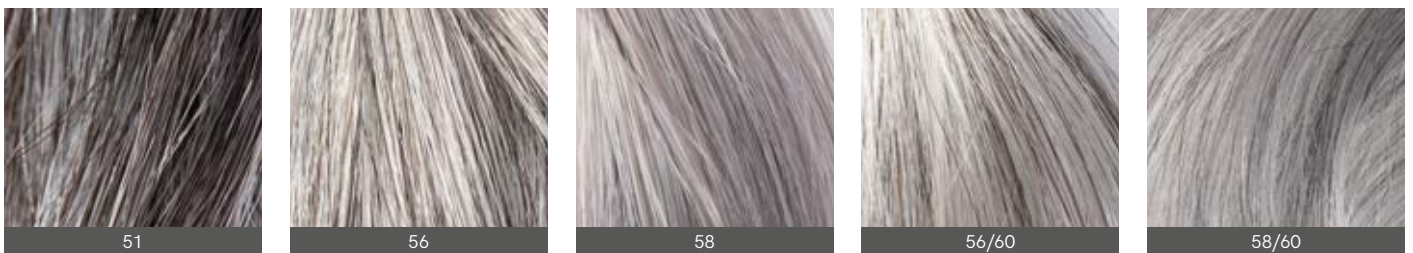
TONS  
CHAUDS



TONS  
RACINES

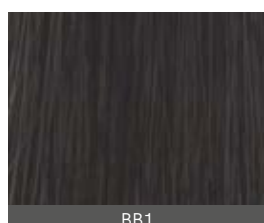


TONS  
GRIS

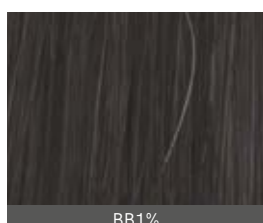


# LE NUANCIER

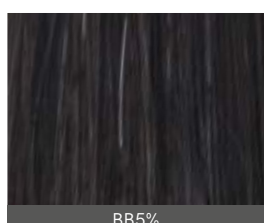
COMPLEMENTS CAPILLAIRES



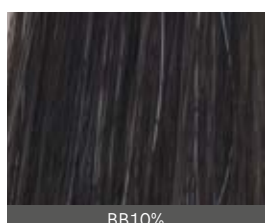
BB1



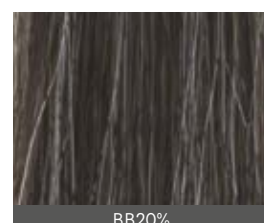
BB1%



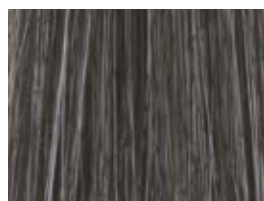
BB5%



BB10%



BB20%



BB30%



BB40%



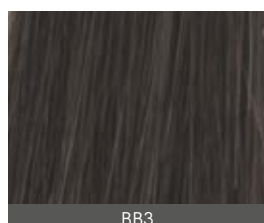
BB50%



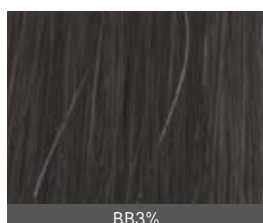
BB60%



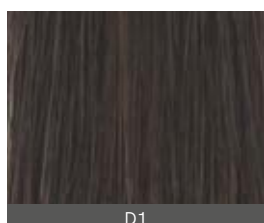
BB75%



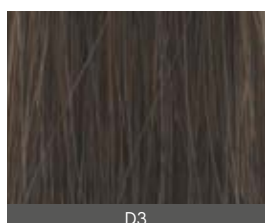
BB3



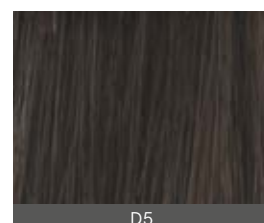
BB3%



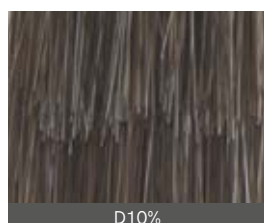
D1



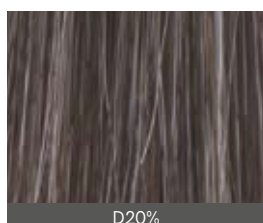
D3



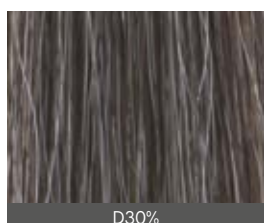
D5



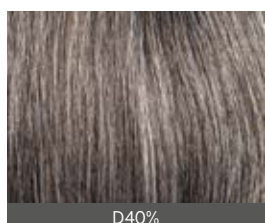
D10%



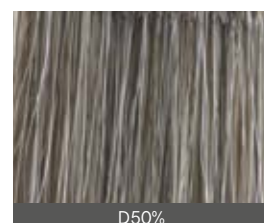
D20%



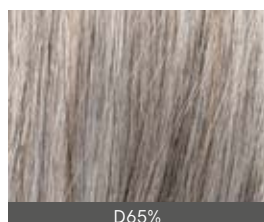
D30%



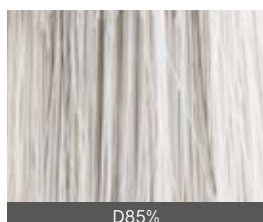
D40%



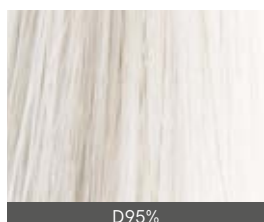
D50%



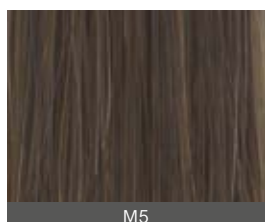
D65%



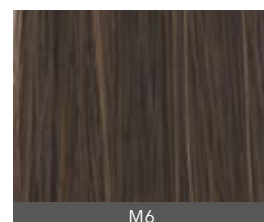
D85%



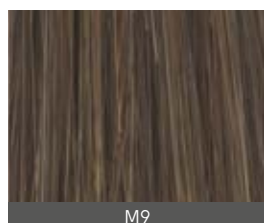
D95%



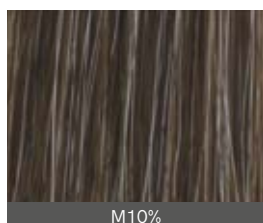
M5



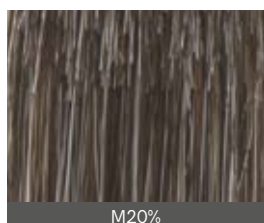
M6



M9



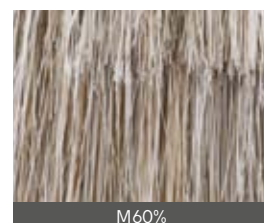
M10%



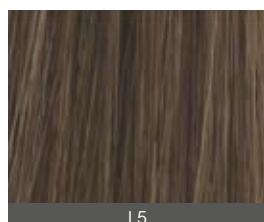
M20%



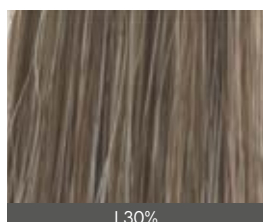
M30%



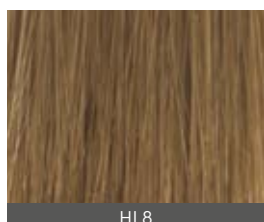
M60%



L5



L30%



HL8

# NOS PARTENAIRES

## REGIONS

### CHARMEL & TCHIP COIFFURE

Mme Sonia BAES  
10000 TROYES  
Tél. 03.25.43.83.46  
Tél. 06.98.18.29.30

### EN APARTE BY YOHANN

Nadège et Yohann  
15000 AURILLAC  
Tél. 04.71.46.98.30  
Tél. 06.59.65.72.14

### HAIR INSTITUT

Mme Cécile PROTEAU  
17000 LA ROCHELLE  
Tél. 05.46.41.61.03

### COIFF BOX CONCEPT

Mme Sophie VERNEUIL  
18000 BOURGES  
Tél. 06.48.76.95.41

### ANTOINE COIFFURE

Mr Antoine FURFARO  
20200 BASTIA  
Tél. 04.95.32.51.50  
Tél. 06.12.29.23.76

### INSTITUT CAPILLAIRE - KARINE ROY

Mme Karine ROY  
25000 BESANÇON  
Tél. 06.72.83.73.73

### POP HAIR

Mme Karine ROY  
25800 VALDAHON  
Tél. 06.72.83.73.73

### COIFFURE A 2 PAS

Mme Martine  
COUFFIN  
29200 BREST  
Tél. 02.98.41.97.20  
Tél. 06.66.82.93.91

### ECLAT ET NUANCES

Mme Valérie LEPEL  
29000 QUIMPER  
Tél. 02.98.53.53.10

### BEAUTE SANTE DU CHEVEU

Mme Fabienne  
GAUBERT  
31100 TOULOUSE  
Tél. 05.61.50.84.79  
Tél. 06.15.71.41.77

### INSTITUT CAPILLAIRE

MASSON  
Mme Corinne  
MASSON  
33000 BORDEAUX  
Tél. 05.56.52.33.19

### ESPRIT CREATION

Mme Carole  
MONNERAY  
33230 COUTRAS  
Tél. 05.57.69.40.61

### CELINE B COIFFURES

Mme Céline BRIERA  
34760 BOUJAN SUR  
LIBRON  
Tél. 04.67.90.01.28  
Tél. 07.69.50.91.16

### ART ET PERRUQUES -

Prothésiste à domicile  
Mr Jean-Bernard  
ORPHELIN  
40600 LANDES-  
GIRONDE  
Tél. 06.22.50.63.90

### SARL COLOR CREA' TIFS

Mme PERRIN,  
Mme COUDERT et  
Mme TALOWSKI  
43120 MONISTROL  
SUR LOIRE  
Tél. 04.71.75.90.42

### COIFFURE CORALY

Mme Valérie BRIAND  
44160 BESNE  
Tél. 02.40.01.38.49

### PASCAL GUYON L'INSTITUT

Mr Pascal GUYON  
44300 NANTES  
Tél. 02.40.76.64.71  
Tél. 06.63.09.42.21

### GARANCE ET CAMOMILLE

Mme Ingrid LECOUTRE  
45000 ORLEANS  
Tél. 02.38.68.82.38  
Tél. 06.34.53.43.58

### SEDUCTION

COIFFURE  
Mme Irène LAHMADI  
47110 SAINTE-  
LIVRADE-SUR-LOT  
Tél. 05.53.01.01.56

### VOG COIFFURE

Mme Carole BILLY  
49300 CHOLET  
Tél. 02.41.63.08.36

### FIGURE LIBRE COIFFURE

Mme Nicole  
LE BERGER  
50100 CHERBOURG  
OCTEVILLE  
Tél. 02.33.53.27.60

### SALON DEMEYER

Mme Fabienne  
DEMEYER  
50200 COUTANCES  
Tél. 02.33.45.02.85

### SALON JOUBERT B&G

Mme Fabienne  
BERNARD  
53000 LAVAL  
Tél. 02.43.66.03.15

### SARL ROYER

Mme Séverine  
ROYER  
59190 HAZEBROUCK  
Tél. 03 28 41 99 09

### ETS DUPUIS DOMINIQUE

Mr Dominique DUPUIS  
62130 SAINT-POL-  
SUR-TERNOISE  
Tél. 06.95.03.92.91

### NICOLE LAURENS COIFFURE

Mme Nicole DEJEAN  
65000 TARBES  
Tél. 05.62.51.91.21

### PHARMACIE

CENTRALE  
Mme Sophie GRIFFON  
66600 RIVESALTES  
Tél. 04.68.64.09.75

### CENTRE PLANET' HAIR

Mme Christine  
PERISSET  
69100 VILLEURBANNE  
Tél. 04.78.84.55.93  
Tél. 06.50.95.17.37

### CENTRE CAPILLAIRE

Mme Magalie STRINA  
72000 LE MANS  
Tél. 02.43.23.44.11

### LA CLINIQUE DU CHEVEU

Mr Grégory LEJEUNE  
76000 ROUEN  
Tél. 02.32.76.43.03

### BEL ANGE

Mme Fabienne GRAD  
84000 AVIGNON  
Tél. 04.90.87.76.02  
Tél. 06.18.01.74.01

### COIFFURE LAETI LOOK

Mme Laetitia PAVAGEAU  
85000 LA ROCHE SUR YON  
Tél. 02.51.37.14.22  
Tél. 06.71.55.23.99

## ÎLE DE FRANCE

### HAIR INSTITUT

Mme Karine MANSUY  
77170 BRIE COMTE  
ROBERT  
Tél. 01.64.05.67.70

### BEAUTY CAPIL'HAIR

Mme Dorothee TRABIS  
77290 MITRY-MORY  
Tél. 06.29.52.73.05

### LAURA COIFFURES CONSEIL

Mr Paul LAMESTA  
78100 SAINT-GERMAIN-  
EN-LAYE  
Tél. 01.39.73.06.61  
Tél. 06.07.04.39.78

### ALYSTERA BEAUTE

Mr Alexandre GODARD  
92380 GARCHES  
Tél. 01.47.41.34.22

### L' COIFF ISABELLE

Mme Isabelle COLLETTE  
93190 LIVRY GARGAN  
Tél. 01.43.32.23.63  
Tél. 06.23.33.49.65

### UNIVERS STYL

Mme Thérèse GUILLET  
94350 VILLIERS SUR  
MARNE  
Tél. 06.82.99.38.59



30 ANS  
DE CRÉATION FRANÇAISE  
BY NJ

**NJ**  
**CRÉATION**  
PARIS



44 rue Paul Valery  
75116 PARIS  
Tél. 01 40 22 07 22  
Fax. 01 40 22 97 21

[commercial@nj-creation.com](mailto:commercial@nj-creation.com)  
[www.nj-creation.com](http://www.nj-creation.com)

