

Manual de Normas Gráficas

USO Y APLICACIÓN DE LÍNEA VISUAL

UVG | UNIVERSIDAD
DEL VALLE
DE GUATEMALA

ÍNDICE

01

INTRODUCCIÓN 03
Nuestros valores
Esencia de marca

02

PALETA DE COLOR 07
CATÁLOGO TIPOGRÁFICO
Tipografía corporativa
Complementarias

03

ESCUDO UVG 13
Estructura
Áreas de seguridad
Lineamientos de uso
Aplicaciones

04

LOGOTIPO UVG 21
Estructura
Áreas de seguridad
Lineamientos de uso
Aplicaciones

05

SUB-LOGOTIPOS UVG33
Estructura
Sub-logotipos UVG
Colores
Verticales
Áreas de seguridad
Lineamientos de uso
Aplicación

ACERCA DEL **MANUAL**

A continuación se presentan los lineamientos para uso y aplicación de la línea visual de la Universidad del Valle de Guatemala.

Todos los elementos que conforman nuestro sistema de identidad visual están presentados en este manual con la finalidad de contribuir y facilitar el uso correcto y consistente de los mismos, tanto en comunicación institucional, como en la externa y publicitaria.

Este Manual de Normas Gráficas UVG es un documento normativo que debe ser guía y referencia para todo lo relacionado a la Universidad del Valle de Guatemala (3 campus), facultades, centros de investigación, departamentos y de todo aquel que desee hacer uso de nuestra marca.

01

Introducción
Nuestros valores

INTRODUCCIÓN

La Universidad del Valle de Guatemala se compone de dos estilos de comunicación. El presente Manual de Normas Gráficas UVG contempla lineamientos, estilo y aplicaciones para ambas.

El Escudo UVG aplica únicamente para usos, materiales y eventos con carácter institucional formal (eventos magnos, certificaciones, papelería y comunicación exclusivamente para altos mandos, títulos académicos, entre otros).

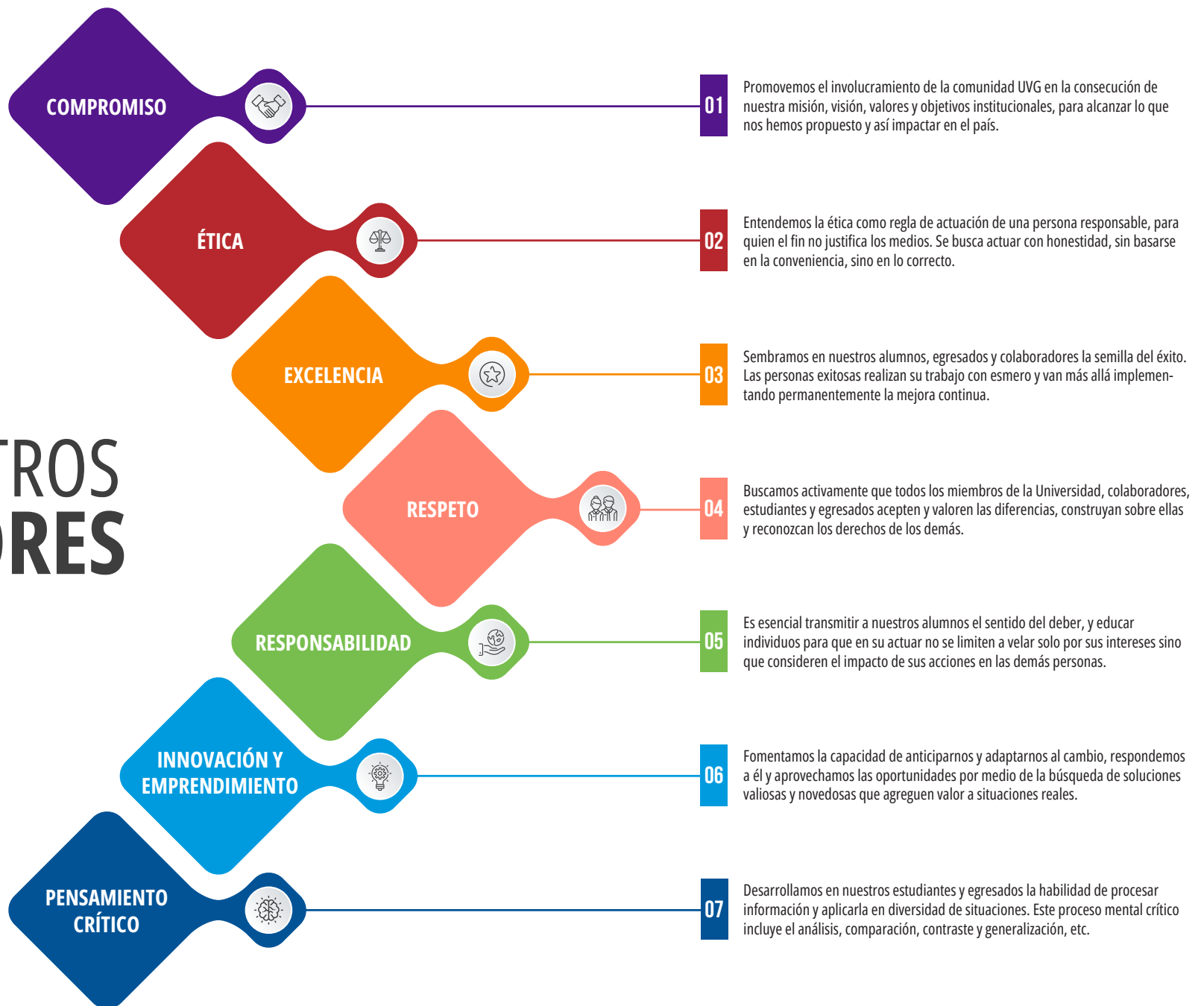
El logotipo UVG puede ser utilizado para toda comunicación interna y publicitaria que no tenga un carácter institucional formal (uniformes, papelería, web, etc.)

INSTITUCIONAL PROTOCOLARIO

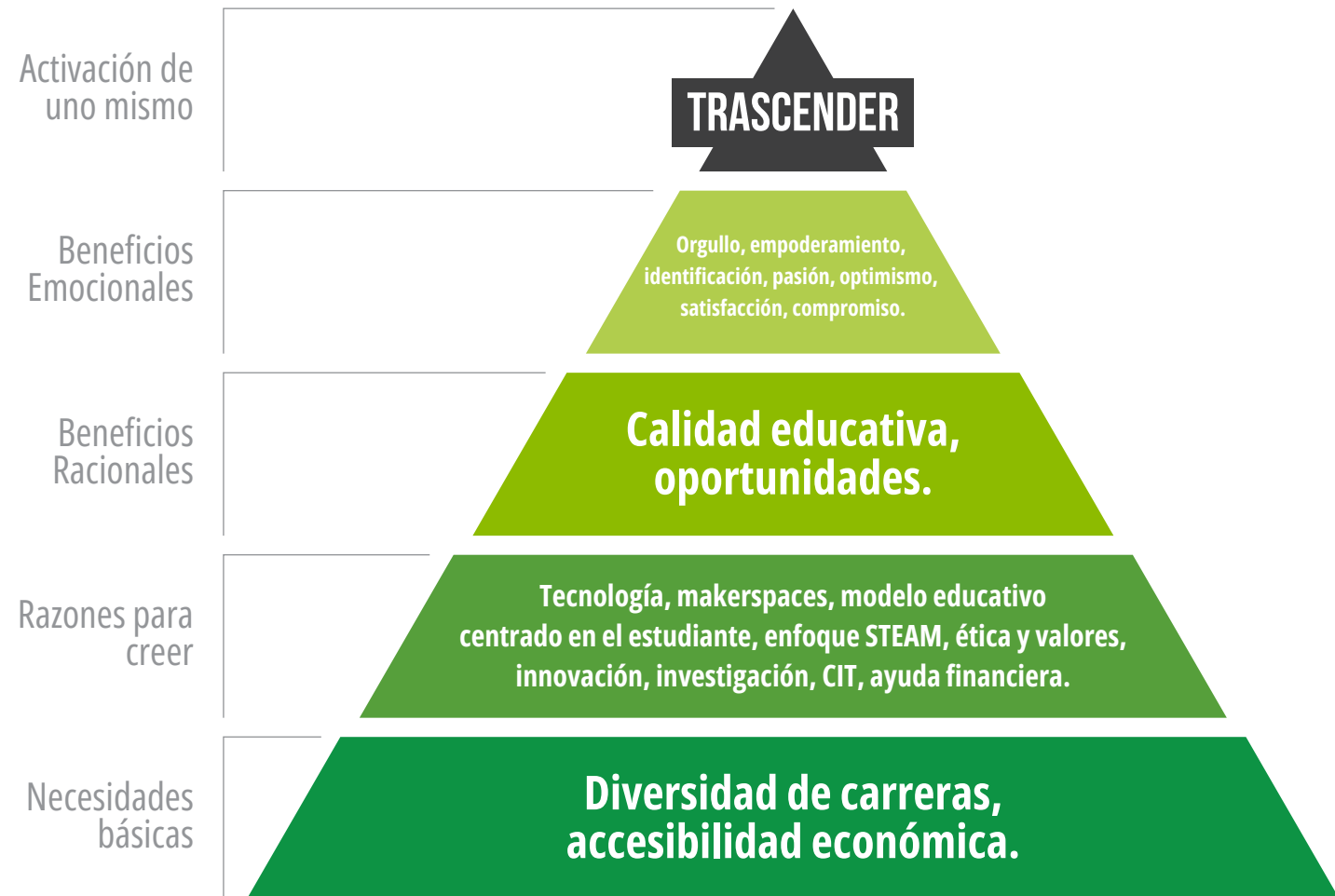


INSTITUCIONAL INTERNA/PUBLICITARIA

NUESTROS VALORES



ESENCIA DE MARCA



02

Paleta de color
Catálogo tipográfico
Tipografía corporativa
Secundarias

PALETA DE COLOR

PRIMARIA

Nuestra paleta de color primaria corresponde al código de color institucional. Esta paleta puede complementarse con la secundaria, siempre y cuando no pierda protagonismo.

Los colores mostrados a continuación no pueden alterarse y deben ser representados en el perfil de color correspondiente al medio en que se utilicen, para el uso correcto del color dentro de toda composición visual.

INSTITUCIONAL 1



PANTONE 7739C

C0 M0 Y0 K95
R27 G27 B27
#1B1B1B



PANTONE 7739C

C51 M0 Y100 K0
R155 G190 B67
#9BBE43



PANTONE 7739C

C0 M0 Y0 K0
R44 G153 B66
#0b9e51

INSTITUCIONAL 2



PANTONE 7739C

C85 M16 Y100 K4
R62 G139 B67
#3E8B43



PANTONE 349C

C56 M3 Y100 K0
R128 G88 B0
#0b9e51



PANTONE 431C

C67 M52 Y44 K17
R91 G102 B112
#5b6670



PANTONE 7556C

C28 M42 Y100 K6
R183 G139 B30
#b78b1e

SECUNDARIA

Nuestra paleta de color secundaria corresponde a los colores definidos para cada una de las Facultades, Escuelas e Institutos de Investigación que integran la UVG.

Estos colores no pueden alterarse y deben ser representados en el perfil de color presentado a continuación, sin utilizar colores aproximados.

En caso de no poder aplicar alguno de estos pantone en específico, por cuestiones técnicas del soporte o forma de impresión, buscar el más aproximado según los valores mostrados.



PANTONE 7739C

C77 M24 Y0 K0
R62 G153 B216
#3E99D8



PANTONE 7739C

C62 M0 Y86 K0
R127 G188 B91
#7FBC5B



PANTONE 7739C

C1 M54 Y100 K0
R228 G142 B48
#E48E30



PANTONE 7739C

C21 M94 Y80 K13
R164 G53 B52
#A43534



PANTONE 7739C

C831 M100 Y0 K0
R84 G28 B134
#541C86



PANTONE 7739C

C0 M75 Y51 K0
R219 G104 B104
#DB6868



PANTONE 7739C

C100 M83 Y39 K30
R32 G50 B83
#203253



PANTONE 7726C

C100 M25 Y89 K14
R0 G122 B76
#007a4c

TIPOGRAFÍAS

CORPORATIVAS

Nuestra tipografía corporativas cuenta con trazos limpios (en estilo sans serif), que brindan legibilidad, solidez y estabilidad a nuestra comunicación.

TITULARES

EXTRABOLD / BOLD

A B C D E F G H I J K L M N Ñ O P Q R S T U V W X Y Z
a b c d e f g h i j k l m n ñ o p q r s t u v w x y z
0 1 2 3 4 5 6 7 8 9

Textos

REGULAR / LIGHT

A B C D E F G H I J K L M N Ñ O P Q R S T U V W X Y Z
a b c d e f g h i j k l m n ñ o p q r s t u v w x y z
0 1 2 3 4 5 6 7 8 9

COMPLEMENTARIA

Nos referiremos como tipografías complementarias a los tipos de letra estándar en todos los sistemas operativos y únicamente pueden utilizarse en dos excepciones:

- a. Cuando NO se cuente con las tipografías corporativas.
- b. En materiales que se deban enviar en editable (Ej. plantillas Power Point).

La principal intención de contar con estas alternativas tipográficas es unificar toda la comunicación UVG y reducir el riesgo de un cambio tipográfico que afecte nuestra imagen y comunicación. No puede utilizarse ninguna otra tipografía adicional a las mencionadas en este manual.

Títulos

CONDENSED MEDIUM

ABCDEFGHIJKLMNÑOPQRSTUVWXYZ
abcdefghijklmnopqrstuvwxyz
0123456789

Párrafos

REGULAR

ABCDEFGHIJKLMNÑOPQRSTUVWXYZ
abcdefghijklmnopqrstuvwxyz
0123456789

03

Escudo UVG

Estructura

Áreas de seguridad

Líneamientos de uso

Aplicaciones

ESCUDO UVG

El Escudo UVG está compuesto por el nombre, las siglas, el año de fundación, el eslogan y el grupo educativo al que pertenece. Siempre debe ser utilizado como se muestra a continuación y no pueden extraerse ninguna de sus partes, ni alterar sus proporciones. Esto aplica tanto para campus central, como para escudos de los campus externos.

Es importante recordar que el Escudo UVG aplica únicamente para usos, materiales y eventos con carácter institucional formal (eventos magnos, certificaciones, papelería y comunicación exclusivamente para altos mandos, títulos académicos, entre otros).



Campus externos:



ESTRUCTURA ESCUDO UVG

Para la correcta reproducción del Escudo UVG, se debe mantener la proporción de módulos 10x15 mostrada a continuación, según planimetría.



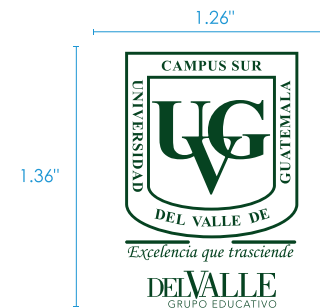
ÁREAS DE SEGURIDAD

El ancho del marco interior del Escudo UVG funcionará siempre como referencia para definir las áreas de seguridad del mismo, con el objetivo de impedir que elementos visuales puedan interferir y afectar la legibilidad del mismo.

El tamaño mínimo recomendado para garantizar la correcta lectura de cada uno de los textos y elementos que componen el Escudo UVG es de 1.26 x 1.36”.



Tamaño mínimo:



LINEAMIENTOS DE USO

VERSIONES DE COLOR

Dependiendo del fondo y de la cantidad de colores en los que el Escudo UVG será colocado, así deberá ser la versión que se utilice.

Esta versión de color deberá seleccionarse considerando que ninguno de los elementos que lo componen pueda perderse al ser aplicado sobre ningún color de fondo de color o imagen.

Fullcolor



1 tinta



Blanco y negro



Negativo

LINEAMIENTOS DE USO

USOS INCORRECTOS

Para garantizar la correcta aplicación del Escudo UVG se debe evitar cualquiera de las siguientes modificaciones o aplicaciones:

- a. No alterar la proporción del Escudo UVG ni de sus elementos.
- b. No alterar la dirección o perspectiva.
- c. Respetar el área mínima de seguridad.
- d. Utilizar únicamente colores aprobados, sin ningún tipo de alteración.
- e. No eliminar los elementos.
- f. No alterar la estructura del Escudo UVG.



a.



b.



c.



d.



e.



f.

APLICACIONES ESCUDO UVG

PAPEL MEMBRETADO

A continuación se muestra el ejemplo de aplicación del Escudo UVG en papel membretado exclusivo para correspondencia de altos mandos. Es importante recordar que el Escudo UVG únicamente puede aplicarse en este tipo de materiales magnos, por lo que no puede ser utilizado en uniformes ni materiales internos ajenos a este fin.

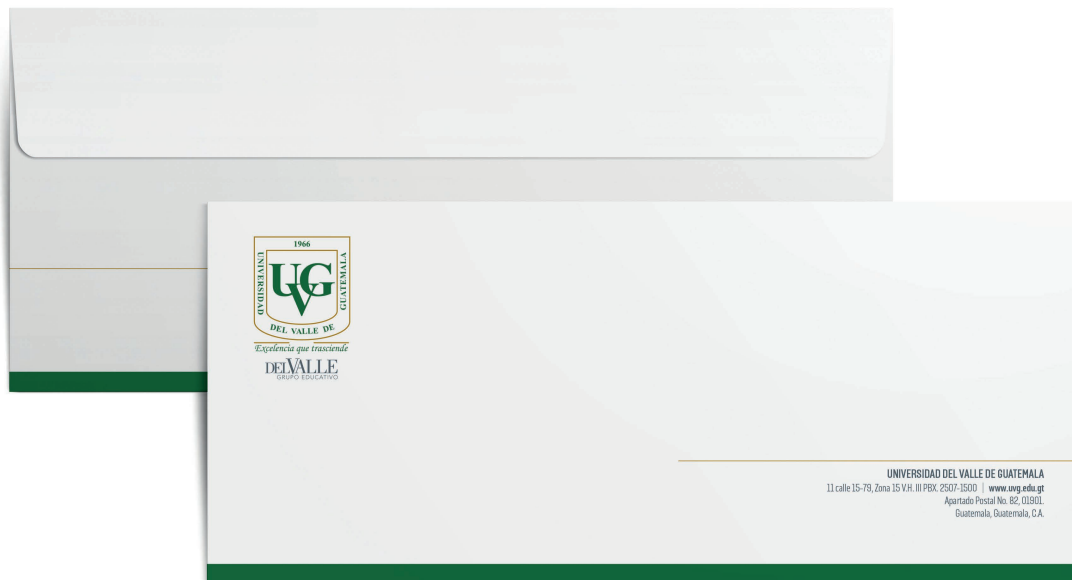


APLICACIONES **ESCUDO UVG**

SOBRE PARA CORRESPONDENCIA

Toda correspondencia con el papel membretado de Escudo UVG siempre deberá ser complementado con el sobre del mismo estilo. La forma de aplicación, colores y ubicación de los elementos no pueden alterarse para garantizar siempre unidad visual y estilo de comunicación.

Si la correspondencia es interna o no corresponde a altos mandos, deberá utilizarse la aplicación con logotipo UVG (ver pág. 28).



04

Logotipo UVG

Estructura

Áreas de seguridad

Líneamientos de uso

Aplicaciones

LOGOTIPO UVG

El Logotipo UVG está compuesto por las siglas, seguido del nombre completo de la Universidad del Valle de Guatemala, variando únicamente la última línea según la ubicación del campus externo al que corresponda.

El Logotipo UVG debe aplicarse siempre con todos sus elementos, en cualquiera de las dos versiones según el espacio, formato y material.



Campus externos:



ESTRUCTURA LOGOTIPO UVG

Para la correcta reproducción del Logotipo UVG, en cualquiera de sus versiones, se debe mantener la proporción de módulos 30x6 y 12x12 mostradas a continuación, según planimetría.



ÁREAS DE SEGURIDAD

La letra "U" de las siglas UVG funcionará siempre como referencia para definir las áreas de seguridad de logotipo en sus dos versiones, con el objetivo de impedir que elementos visuales puedan interferir y afectar la legibilidad de los mismos.

El tamaño mínimo recomendado para garantizar la correcta lectura de cada uno de los textos y elementos que componen el Logotipo UVG, es de 1.75x0.44", en versión horizontal, y 0.88x0.88" para la vertical.



Tamaño mínimo:



LINEAMIENTOS DE USO

VERSIONES DE COLOR

Dependiendo del fondo y de la cantidad de colores en los que el Logotipo UVG será colocado, así será la versión de color que se utilice. Se deberá seleccionar la que mejor se adapte a la paleta de color del material, para que el logotipo se destaque dentro del mismo.

Esta versión de color deberá seleccionarse considerando que ninguno de los elementos que lo componen se pierda al ser aplicado sobre un fondo de color o imagen.

Full color/Blanco y negro



LINEAMIENTOS DE USO

USOS INCORRECTOS

Para garantizar la correcta aplicación del Logotipo UVG se debe evitar cualquiera de las siguientes modificaciones o aplicaciones:

- a. No alterar la proporción del Logotipo UVG ni de sus elementos.
- b. No alterar la dirección o perspectiva.
- c. Respetar el área mínima de seguridad.
- d. Utilizar únicamente colores aprobados, sin ningún tipo de alteración.
- e. No eliminar los elementos.
- f. No alterar la estructura del Logotipo UVG.



a.



b.



c.



d.



e.



f.

APLICACIONES LOGOTIPO UVG

PAPEL MEMBRETADO

A continuación se muestra el ejemplo de aplicación del Logotipo UVG en papel membretado. Deberá aplicarse siempre en esta proporción, posición y versión, para unificar la correspondencia y la comunicación.



APLICACIONES LOGOTIPO UVG

SOBRE PARA CORRESPONDENCIA

Toda correspondencia con el papel membretado del Logotipo UVG siempre deberá ser complementado con el sobre del mismo estilo. La forma de aplicación, colores y ubicación de los elementos no pueden alterarse, para garantizar siempre unidad visual y estilo de comunicación.

Si la correspondencia corresponde a altos mandos, deberá utilizarse la aplicación con Escudo UVG (ver pág. 20).



APLICACIONES LOGOTIPO UVG

TARJETA DE PRESENTACIÓN

Este material siempre deberá llevar el Logotipo UVG en su versión vertical, aplicado sobre un fondo 90% negro en su totalidad. El Pantone 376C es el único color complementario que puede utilizarse en esta combinación de color.



APLICACIONES LOGOTIPO UVG

CUANDO UVG ES PRIMARIO

Cuando el Logotipo UVG se acompañe de otros logotipos se puede aplicar según los siguientes criterios, guardando siempre el área de restricción entre estos. El Logotipo UVG siempre debe abrir o cerrar la comunicación y los logotipos que le acompañen deben alinearse al centro del mismo.

Deberá ir al lado cuando UVG es primario, dependiendo si abre o cierra la comunicación (ej. Un evento en UVG donde participan más empresas o departamentos).

Se colocará en la parte inferior si la otra marca no tiene participación (exclusivo para cierres. Por ej. para indicar forma de pago con tarjeta de crédito, etc.).

Cuando abre:



Cuando cierra:



APLICACIONES LOGOTIPO UVG

PARTICIPACIÓN COMPARTIDA

Cuando UVG participa en algún evento o actividad junto a otras marcas y tiene el mismo nivel de protagonismo que los otros logotipos que le acompañan, se deberá aplicar en las mismas proporciones, dejando el área de resguardo de la letra "U" entre los logos que le rodeen.

Esta aplicación es para casos como patrocinios o participación compartida.



05

Sub-logotipos UVG

Estructura

Sub-logotipos UVG

Colores

Sub-logotipos UVG verticales

Versiones

Áreas de seguridad

Lineamientos de uso

Aplicación

UVG Masters

Lineamientos UVG Masters

ESTRUCTURA SUB-LOGOTIPOS UVG

Los Sub-logotipos UVG están destinados exclusivamente para la identificación de las facultades, departamentos y oficinas administrativas de grandes proporciones, que emplean comunicación de su área en específico (Ej. Bienestar Estudiantil, Unidad de Egresados, Ayuda Financiera, Instituto de Investigaciones, etc.).

Todo Sub-logotipo UVG deberá respetar la estructura mostrada a continuación, con el objetivo de unificar el estilo institucional de nuestra comunicación. El Logotipo UVG siempre debe estar presente en cualquier material en que estos Sub-logotipos sean aplicados.



SUB-LOGOTIPOS

A continuación se muestran los Sub-logotipos UVG principales, correspondientes a las facultades, departamentos e Instituto de Investigaciones.

Las oficinas y departamentos administrativos con logotipo deben utilizar únicamente el Sub-logotipo en esta misma estructura y no se pueden crear Sub-logotipos adicionales sin la aprobación de Mercadeo.

CCHH | FACULTAD DE
CIENCIAS Y HUMANIDADES

CCSS | FACULTAD DE
CIENCIAS SOCIALES

CUAE | COLEGIO UNIVERSITARIO
Y ASUNTOS ESTUDIANTILES

DI&A | DEPARTMENT OF DESIGN
INNOVATION & ARTS

EDU | FACULTAD
DE EDUCACIÓN

GMBI | DEPARTMENT OF
GLOBAL MANAGEMENT
AND BUSINESS INTELLIGENCE

INV | INSTITUTO DE
INVESTIGACIONES

ING | FACULTAD
DE INGENIERÍA

COLORES SUB-LOGOTIPOS

La aplicación a color de cada Sub-logotipo UVG debe ser exclusivamente con el color correspondiente a la facultad o departamento, sin excepciones ni variaciones de tono y color (ver pág. 09).

Las oficinas o departamentos administrativos ajenos a estos Sub-logotipos mostrados a continuación, deberán aplicarse en verde institucional UVG, blanco o negro al 90 o 100% que se necesite de acuerdo al soporte o fondo.

CCHH | FACULTAD DE
CIENCIAS Y HUMANIDADES

CCSS | FACULTAD DE
CIENCIAS SOCIALES

CUAE | COLEGIO UNIVERSITARIO
Y ASUNTOS ESTUDIANTILES

DI&A | DEPARTMENT OF DESIGN
INNOVATION & ARTS

EDU | FACULTAD
DE EDUCACIÓN

BMS | BUSINESS AND
MANAGEMENT SCHOOL

INV | INSTITUTO DE
INVESTIGACIONES

ING | FACULTAD
DE INGENIERÍA

SUB-LOGOTIPOS VERTICALES

En aplicaciones que lo requieran, también pueden utilizarse los Sub-logotipos UVG en su versión vertical, respetando siempre la estructura y posición de todos sus elementos, sin extraer ninguno de ellos.

CCHH
FACULTAD DE
CIENCIAS Y HUMANIDADES

CCHH
FACULTAD DE
CIENCIAS Y HUMANIDADES

CCSS
FACULTAD DE
CIENCIAS SOCIALES

CCSS
FACULTAD DE
CIENCIAS SOCIALES

CUAE
COLEGIO UNIVERSITARIO
Y ASUNTOS ESTUDIANTILES

CUAE
COLEGIO UNIVERSITARIO
Y ASUNTOS ESTUDIANTILES

DI&A
DESIGN, INNOVATION
& ARTS SCHOOL

DI&A
DESIGN, INNOVATION
& ARTS SCHOOL

EDU
FACULTAD DE
EDUCACIÓN

EDU
FACULTAD DE
EDUCACIÓN

BMS
BUSINESS AND
MANAGEMENT SCHOOL

BMS
BUSINESS AND
MANAGEMENT SCHOOL

ING
FACULTAD DE
INGENIERÍA

ING
FACULTAD DE
INGENIERÍA

VERSIONES SUB-LOGOTIPOS

Las 4 versiones de aplicación de color de cada Sub-logotipo UVG pueden ser únicamente las que se muestran a continuación. Aplica tanto en versión horizontal, como en vertical, para facultades, departamentos u oficinas.

Full color / 1 tinta



Blanco/negro:



ÁREAS DE SEGURIDAD

La letra "U" de las siglas UVG que acompañe a los Sub-logotipos funcionará siempre como referencia para definir las áreas de seguridad de estos en sus dos versiones, con el objetivo de impedir que elementos visuales puedan interferir y afectar la legibilidad de los mismos.

El tamaño mínimo recomendado para los logotipos es de 0.44" de altura en la versión horizontal y de 0.88" en la versión vertical.



Tamaño mínimo:

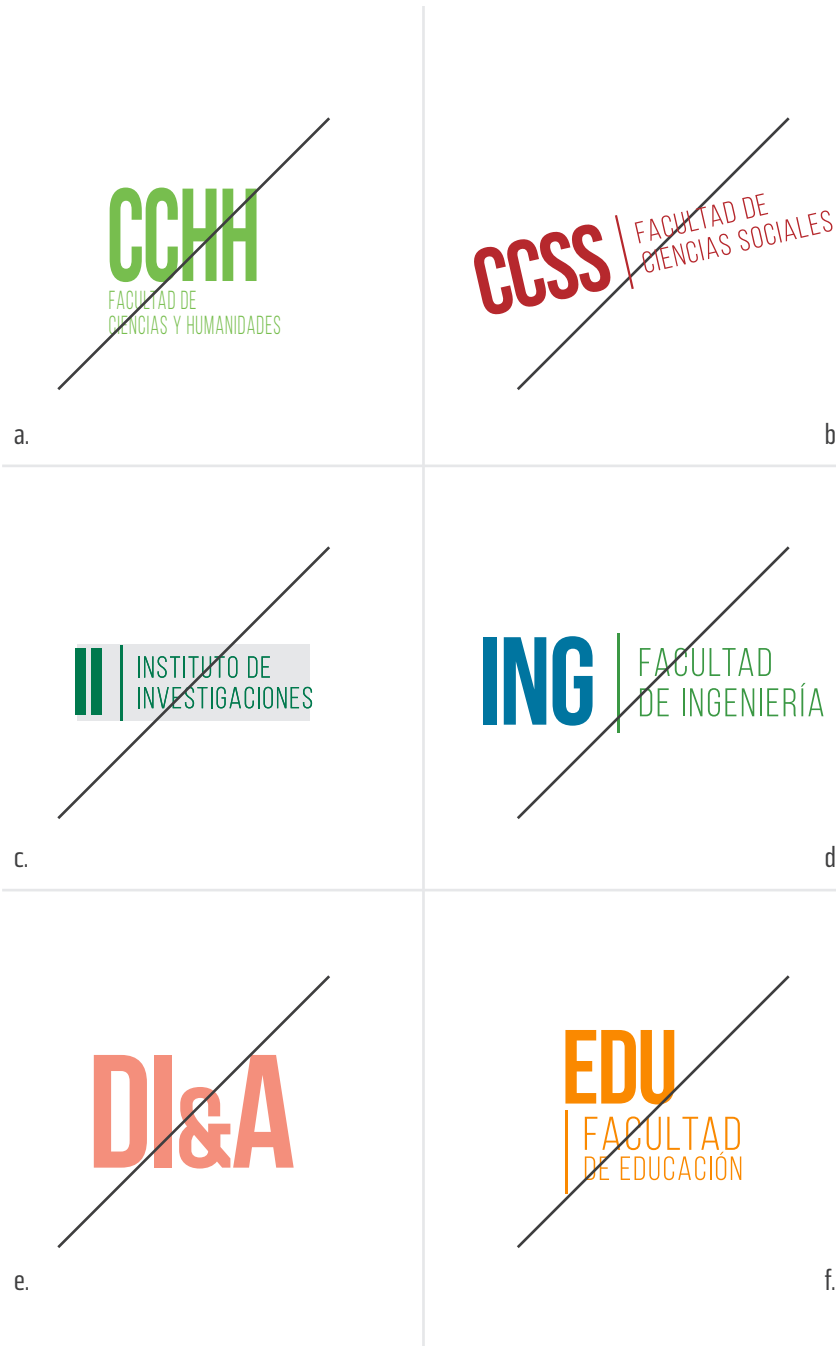


LINEAMIENTOS DE USO

USOS INCORRECTOS

Para garantizar la correcta aplicación de los Sub-logotipos UVG se debe evitar cualquiera de las siguientes modificaciones o aplicaciones:

- a. No alterar la proporción del Sub-logotipo UVG ni de sus elementos.
- b. No alterar la dirección o perspectiva.
- c. Respetar el área mínima de seguridad.
- d. Utilizar únicamente colores aprobados, sin ningún tipo de alteración.
- e. No eliminar los elementos.
- f. No alterar la estructura del Sub-logotipo UVG.



APLICACIÓN SUB-LOGOTIPOS

Cuando utilizemos un Sub-logotipo acompañado del Logotipo UVG, se deberá respetar la proporción, retícula y espacios mostrados a continuación.

El Sub-logotipo nunca deberá ser más grande que el de UVG, para mantener la jerarquía visual y se tomarán como guía el gancho de la letra "G" de las siglas y la parte inferior de "DEL VALLE" y la letra "U" de las siglas definirán el espacio entre ambos.

La posición puede variar dependiendo del espacio en que sean aplicados, pero el Logotipo UVG siempre debe abrir o cerrar la comunicación.



SUB-LOGOTIPO UVGMASTERS

El Sub-logotipo UVG Masters está destinado exclusivamente para la identificación y comunicación de maestrías, posgrados y doctorados UVG.

Las versiones secundarias del logotipo únicamente se deben utilizar en materiales específicos de UVG Masters de la facultad para evitar colocar demasiados logotipos.



Secundarios:



LINEAMIENTOS UVGMASTERS

USOS INCORRECTOS

Para garantizar la correcta aplicación del Sub-logotipo UVG Masters se debe evitar cualquiera de las siguientes modificaciones o aplicaciones:

- a. No invertir proporción de nombre y slogan.
- b. No cambiar posición de elementos o colores.
- c. No aplicar colores de la facultad en versiones secundarias.
- d. No utilizar al lado de Logotipo UVG.
- e. No combinar con Logotipos de las facultades.
- f. No combinar Sub-logotipo con versiones secundarias.



a.



b.



c.



d.



e.



f.

SUB-LOGOTIPOS CON TEXTO

Cuando se deseen utilizar Sub-logotipos de Facultades, Departamentos o UVG Masters acompañados del nombre de una carrera, deberán aplicarse siempre como se muestra a continuación, respetando los espacios, proporciones y colores correspondientes al área.

En casos de las facultades o departamentos: el Logotipo UVG siempre se colocará de lado izquierdo, seguido de la versión vertical de la facultad o departamento a la que corresponda, más el nombre de la carrera.

En casos de UVG Masters: no es necesario colocar el Logotipo UVG al lado del Sub-logotipo. Únicamente usar la versión de la facultad correspondiente, seguido del nombre del posgrado, maestría o doctorado.



ING
FACULTAD DE
INGENIERÍA

INGENIERÍA EN **CIENCIAS DE LA COMPUTACIÓN
Y TECNOLOGÍAS DE LA INFORMACIÓN**



ING
FACULTAD DE
INGENIERÍA

INGENIERÍA
MECÁNICA



CCSS
FACULTAD DE
CIENCIAS SOCIALES

LICENCIATURA EN **RELACIONES INTERNACIONALES
& MASTER OF ARTS IN GLOBAL AFFAIRS**



CCSS
FACULTAD DE
CIENCIAS SOCIALES

PSICOLOGÍA

UVGMASTERS
BUSINESS AND MANAGEMENT SCHOOL

MAESTRÍA EN **GESTIÓN Y EVALUACIÓN
DE SISTEMAS PRODUCTIVOS SOSTENIBLES**

UVGMASTERS
CIENCIAS SOCIALES

MAESTRÍA EN **DESARROLLO**



MANUAL DE **NORMAS GRÁFICAS**
VERSIÓN 2021