

¿POR QUÉ USAR MASCARILLA?



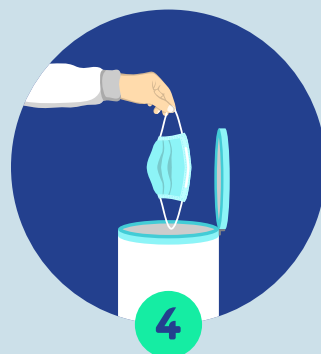
En las **disposiciones del Gobierno** en relación al contagio de COVID-19, emitidas el 12 de abril, se estableció la obligación de que **todos los habitantes del país deben usar mascarilla con los niveles de protección necesarios**, en todo lugar privado o público, así como en cualquier clase de transporte.

¿CÓMO USAR UNA MASCARILLA?



1

Antes de ponerse una mascarilla, **lávese las manos por al menos 20 segundos** con agua y jabón o utilice un desinfectante a base de alcohol.



4

Cuando utilice mascarillas desechables: quítesela por detrás (no toque la parte delantera de la mascarilla), inmediatamente destrúyala con tijeras y deséchela en un recipiente cerrado o dentro de una bolsa plástica. Lávese las manos durante 20 segundos con agua y jabón o con un desinfectante a base de alcohol. **De preferencia, rotule la bolsa para evitar contagios del personal de servicio de recolección de basura.**



2

Cúbrase la boca y la nariz, y asegúrela por detrás de sus oídos o detrás de la cabeza. Confirme que no haya espacios entre su cara y la mascarilla.



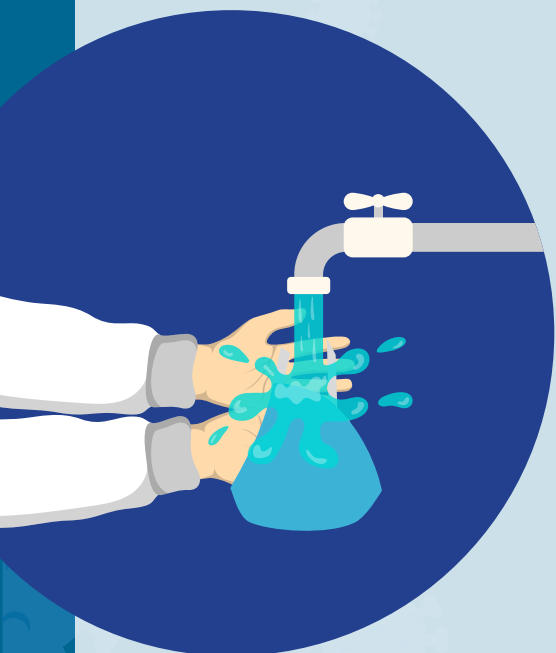
3

Evite tocar la mascarilla mientras la usa. Si lo hace, lávese las manos con agua y jabón o con un desinfectante a base de alcohol.

¡Recuerde desinfectar las tijeras luego de utilizarlas!

Fuente: Organización Mundial de la Salud (OMS)

¿CÓMO LAVAR LA MASCARILLA DE TELA REUTILIZABLE?



- 1 **Al regresar de la calle, debe quitarse la mascarilla y lavarla.** Preferiblemente, lave solo esa prenda en la pila, lavamanos o lavaplatos. Puede utilizar jabón líquido o en polvo.
- 2 Es importante **restregar ambas caras de la mascarilla**, así como los cordones o elásticos.
- 3 Después puede **ponerla a secar y lavarse las manos.**
- 4 Es importante que use nuevamente la mascarilla hasta que esté **completamente seca.**



UVG
UNIVERSIDAD
DEL VALLE
DE GUATEMALA