

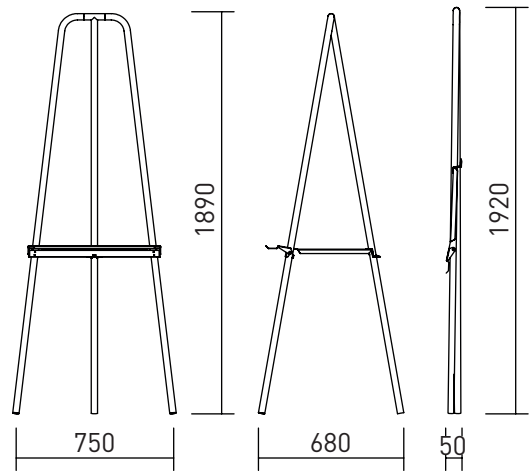
Hallo, ich bin dein flomo easel

flomo easel: Als Zubehör zum flomo board unterstütze ich Dich dabei, Dein flomo board stabil und gleichzeitig mobil im Raum aufzustellen.

Hier die wichtigsten Daten und Fakten sowie Hinweise zur Verwendung – was Du problemlos mit mir anstellen kannst und was Du vermeiden solltest.

Daten und Fakten

- klappbare Staffelei
- Dreibein aus Aluminium
- Klappblech aus Stahl
- pulverbeschichtet, schwarz, RAL 9011
- 2 Klettmanschetten, genannt flomo easel sleeves: Maße 100x115mm rote Fläche: klettend schwarze Fläche: nicht klettend



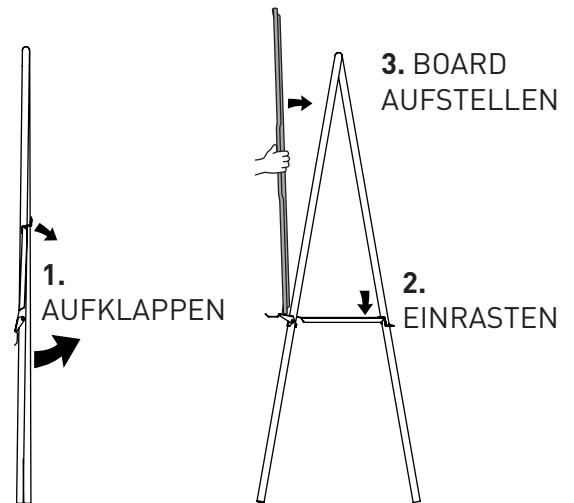
Bitte beim Verwenden beachten:

Beim Aufstellen des flomo easels immer darauf achten, dass der Klappmechanismus hinten hörbar eingerastet ist. Beim Auf- und Zuklappen darauf achten, dass Finger oder Kleidungsstücke nicht zwischen beweglichen Teilen eingeklemmt werden.

flomo easel sleeves (Klettmanschetten):

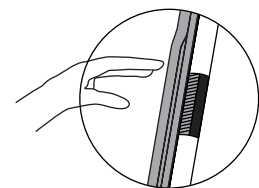
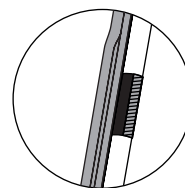
Die Klettmanschetten ermöglichen es, Dein flomo board am flomo easel zu fixieren. So können Dreibein und Whiteboard als Ganzes versetzt werden. Wichtig beim Ablösen des flomo boards: von einer Kante aus beginnen.

Soll das flomo board hingegen immer wieder ausgetauscht werden, drehst Du die schwarze, nicht klettende Seite der sleeves nach vorne.



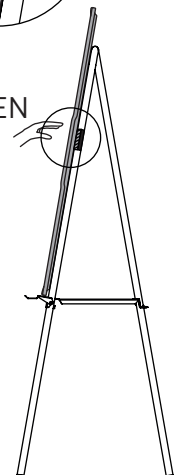
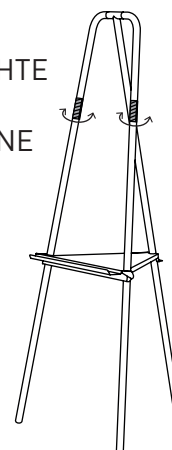
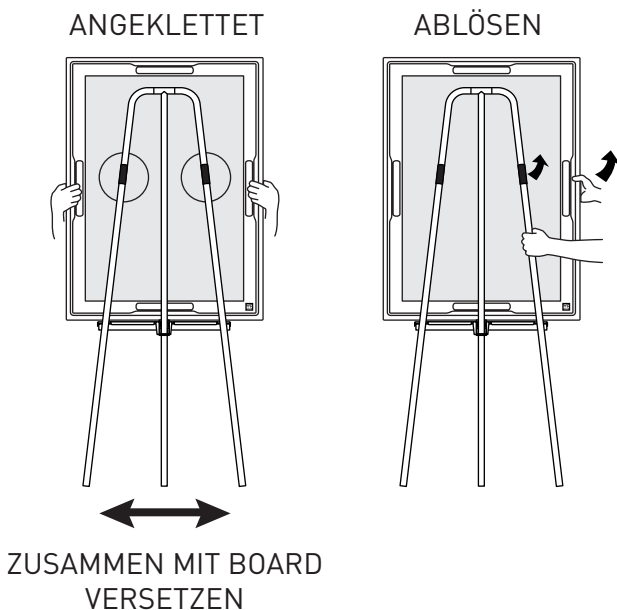
SCHWARZ SEITE: NICHT KLETTEND

ROTE SEITE: KLETTEND



GEWÜNSCHTE FUNKTION NACH VORNE DREHEN

ANDRÜCKEN



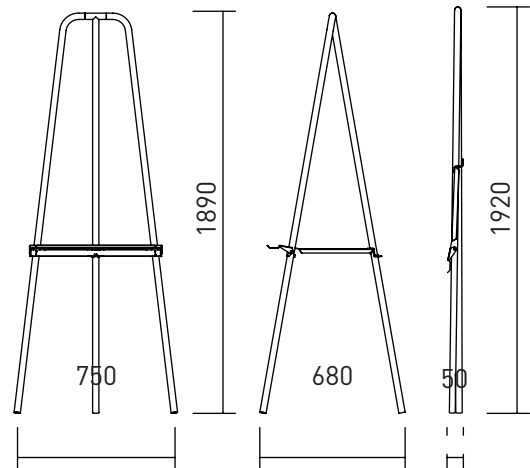
Hello, I am your floMo easel

floMo easel: As an accessory to the floMo board, I support you in setting up your floMo board in a convenient, stable and mobile way.

Here are the most important facts and figures; plus, some useful hints for usage - stating what you can easily do with me and what you should avoid.

Facts and Figures

- Folding easel
- Tripod made of aluminum
- Powder coated, black, RAL 9011
- Folding sheet made of steel
- 2 Velcro cuffs - floMo easel cuffs
red area: affixing, black area: non-affixing

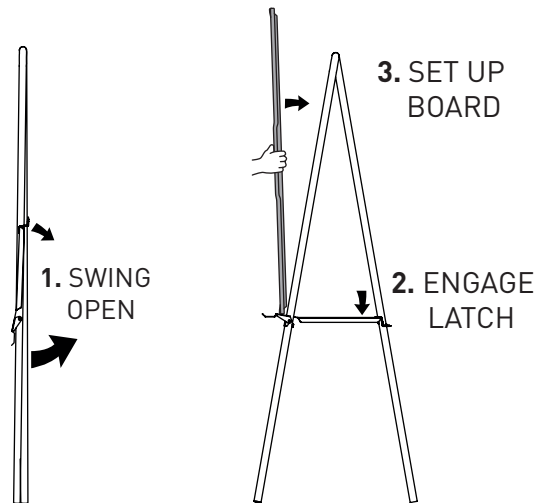


Please note when using:

When setting up the floMo easel, always make sure that the folding mechanism is audibly engaged at the back. When folding and unfolding, be careful not to pinch your fingers or your clothing between the moving parts.

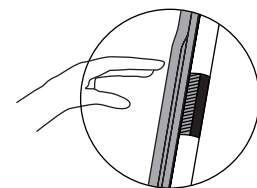
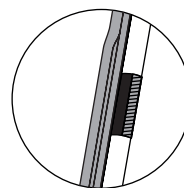
floMo easel sleeves (Velcro cuffs):

The Velcro cuffs make it possible to affix your floMo board to the floMo easel. Thus, the tripod and whiteboard can be moved in one, as a whole. Important: When detaching the floMo board, start from one edge. However, for the sake of convenience, if you want to repeatedly replace the floMo board more readily, simply face the black, as in, non-sticky side of the Velcro cuffs - to the front.



BLACK AREA:
NON-AFFIXING

RED AREA:
AFFIXING



CHOOSE
FUNCTION BY
ROTATING
SLEEVE

PRESS

