

motu Double Bench



2er Cluster - Holz / graphitschwarz
Cluster of 2 - wood / graphite black

Double Bench

Bewegung im Arbeitsalltag fördern – das erleichtert unsere Double-Bench: Individuell höheneinstellbar orientiert sie sich an den ergonomischen Bedürfnissen jeder Nutzerin und jedes Nutzers mit unterschiedlichen Sitz- und Stehmöglichkeiten und sorgt für bestmögliche Stabilität. Die integrierte Kabelwanne stellt eine optimale elektronische Versorgung sicher. Die Double-Bench ist als Doppelarbeitsplatz im 4er-, 6er- und 8er-Cluster erweiterbar – ideal für die Zusammenarbeit von Projektteams mit bestmöglicher Platzausnutzung. Optional kann ein mittig angeordneter, akustisch wirksamer Tischabsorber angebracht werden, welcher für Ruhe im persönlichen Arbeitsbereich sorgt.

Double Bench

Promoting movement in everyday working life - this is made easier by our Double-Bench: Individually height-adjustable, it adapts to the ergonomic needs of every user with different seating and standing options and ensures the best possible stability. The integrated cable tray ensures optimum electronic supply. The double-bench can be extended as a double workstation in the 4, 6 and 8 cluster - ideal for the cooperation of project teams with the best possible use of space. As an option, an acoustically effective table absorber can be fitted in the centre to ensure peace and quiet in the personal work area.



GERMAN
DESIGN
AWARD
WINNER
2018



Focus Open 2017
Special Mention



Focus Open 2021
Silver



Double - Bench

einzel elektrisch höhenverstellbare Tischplatten,
Performance Level b, Verstellgeschwindigkeit bis zu 50mm/s
bei Geräuschpegel 42 dB
Bedienpanel Auf / Ab,
Kabelwanne, Zarge, Steuerungseinheit pro Tischplatte,
A-Fuß Plus

Double - bench

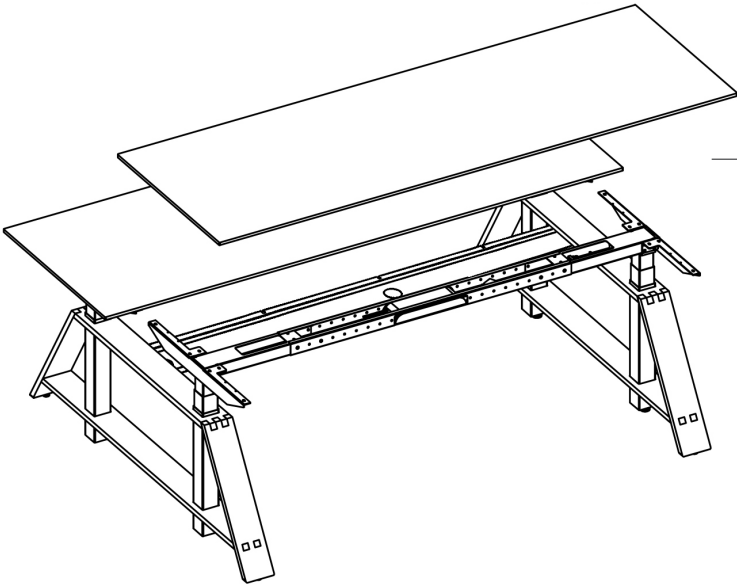
Individually electrically height-adjustable table tops,
Performance level b, adjustment speed up to 50 mm/s at a noise level of 42 dB
Up/down control panel,
Cable tray, frame, control unit per tabletop, A-trestle Plus

Normen

höhenverstellbar
650 - 1250mm
nach DIN-EN 527-1 Typ A

Standards

height adjustable
650 - 1250mm
according DIN-EN 527 Typ A



Kabelwanne
main cable trough

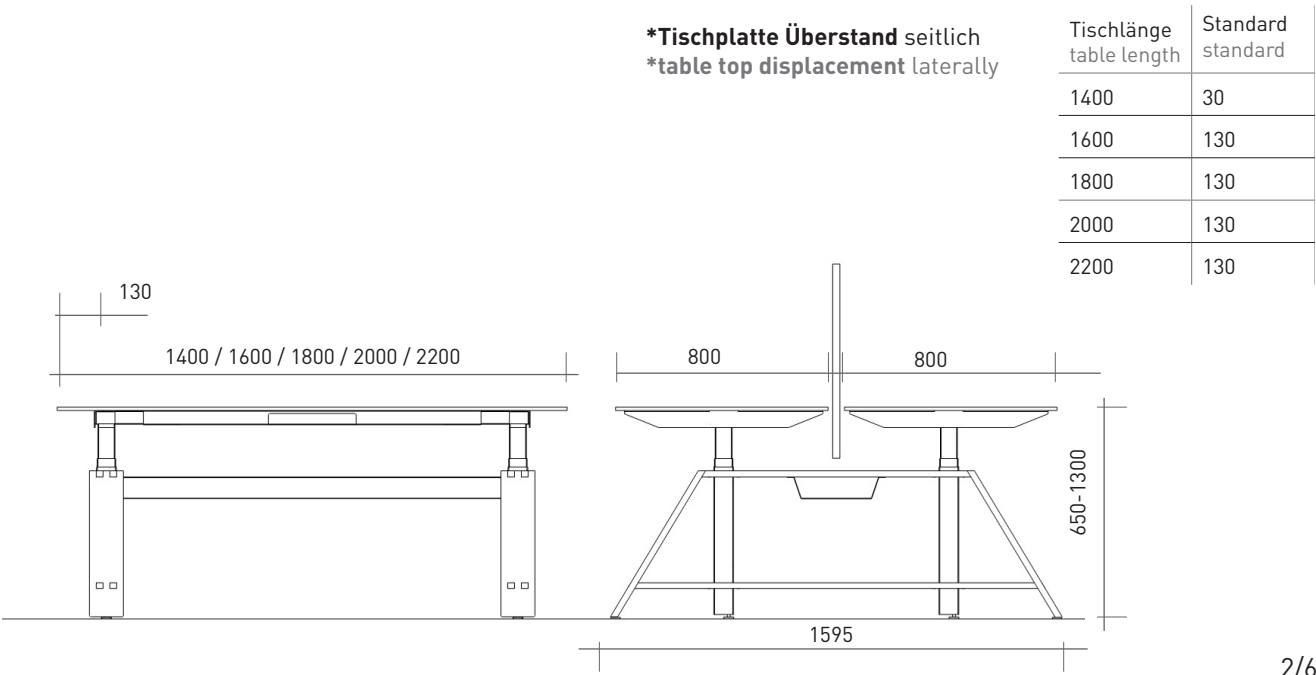
Steuerungseinheit
control unit

Tischplatte
table top

Doppel-Fußgestell
double-trestle

Abbildungen können im Detail abweichen
Illustrations may differ in detail

Abmessungen in mm measurements in mm



Tischplatten table tops

| | |
|---|--|
| Eiche massiv / 26mm klar matt lackiert angeschrägte Tischkante / durchgehende Lamelle | oak / 26mm with clear mat varnish angled desk edge |
| Esche massiv / 26mm klar matt lackiert angeschrägte Tischkante / durchgehende Lamelle | ash / 26mm with clear mat varnish angled desk edge |
| Linoleum auf Vollkernplatte 13mm / verschiedene Farben mit schwarzen Kern | linoleum with black core miniperl* 13mm / many colours |
| Linoleum mit Eschekante 27mm / verschiedene Farben angeschrägte Tischkante | linoleum with wooden edge 27mm / many colours angled desk edge |
| Melaminbeschichtet 22mm / weiß / Miniperl* ähnlich RAL 9003 ABS-Kante, 2mm | melamine-coated 22mm / white / miniperl* similar to RAL 9003 ABS edge, 2mm |
| OSB-Platte / 24mm schwarz gespachtelt und lackiert ABS-Kante, 2mm, schwarz | OSB-board / black troweled and varnished / 21mm ABS edge, 2mm, black |
| Vollkernplatte / 12mm weißgrau mit schwarzem Kern Miniperl* | solid core panel / 12mm white-grey with black core miniperl* |

* Oberflächenglanz gemäß Büromöbelnorm DIN 4554 unterhalb 0,45
* surface gloss below 0,45 according office furniture standard DIN 4554



A Plus Fuß mit Hub A plus trestle height adjustable



A Plus-Fuß Holz A plus trestle wood



Esche
ash



Eiche
oak

klar matt lackiert
clear mat varnish

Hubsäule & Plattenträger Lifting column & plate carrier

Graphitschwarz RAL 9011
graphite black RAL 9011

Verkehrsweiß RAL 9016
traffic white RAL 9016

Stahl, pulverbeschichtet, Feinstruktur (Hubteil glatt)
steel, powder coated, with fine structure (lifting parts smooth)

* Weitere Farben und Materialien auf Anfrage
* Other colours and materials on request

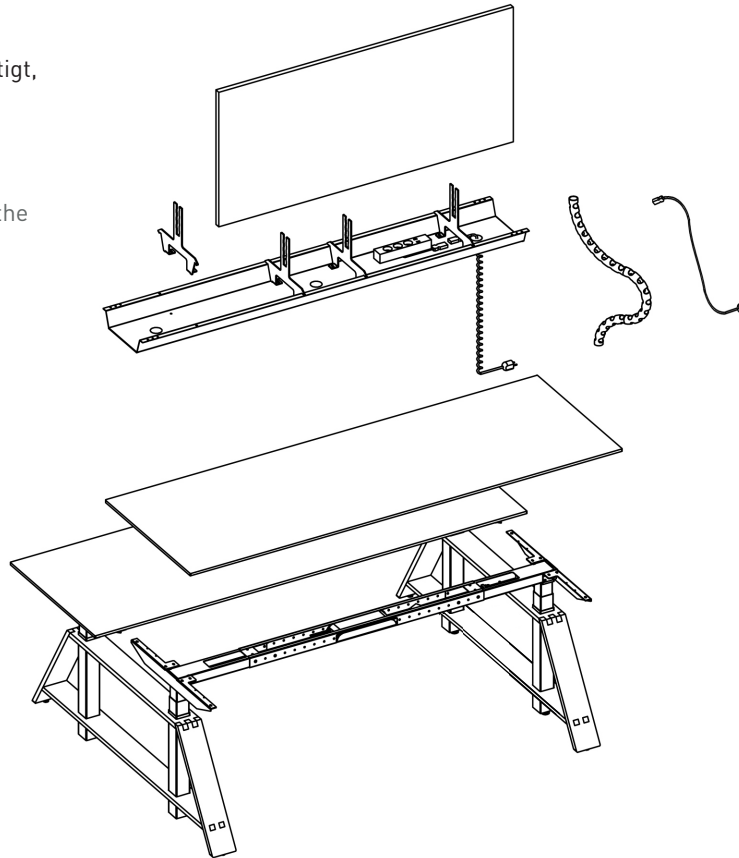
* Traverse und Kabelwanne immer RAL 9011
* Traverse and Cable tray always RAL 9011

Zubehör

Tischabsorber mittig befestigt,
Steckdoseneinheit,
Kabelsocke

Accessories

desk absorber attached in the
middle, socket units,
cable chain



Tischabsorber
desk absorber

Kabelwanne
main cable trough

Steuerungseinheit
control unit

Tischplatte
table top

*3-fach Steckdose
*multi socket
2x Schuko 2xUSB Charger

Standardkabel
standard cable
*Spiralkabel
spiral cable
Kabelsocke
cable sock

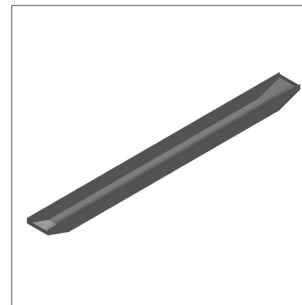
Abbildungen können im Detail abweichen
Illustrations may differ in detail



Tischabsorber 1500x685
desk absorber



*Tisch-Steckdose (2S/USB)
*table socket (2S/USB)



Kabelkanal
cable duct



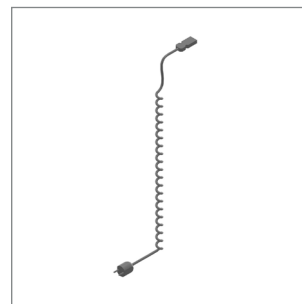
Kabeldurchlassdose
cable outlet box



Monitorhalterung
monitor holder



*3fach Steckdose
*3-gang socket outlet



*Spiralkabel
*spiral cable

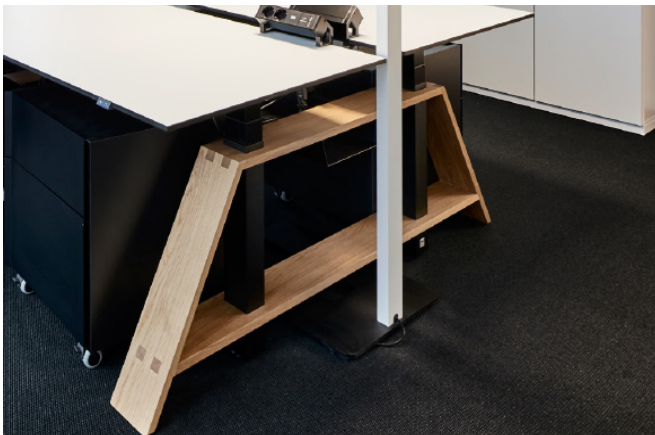


Kabelmanagement
Cable Management



*Vorbereitende Elektrifizierung auf GST18 notwendig
*Preparatory electrification to GST18 required

Inspiration inspiration



A Plus Fuß
Gestell Holz Eiche
Tischplatte Vollkern
A plus trestle
frame wood oak
Table top solid core

Verantwortung responsibility

wp_westermann products

Als mittelständisches Unternehmen, das seit über 80 Jahren im Schreinerhandwerk verwurzelt ist, ist es uns wichtig, mit Lieferanten aus der Region zusammenzuarbeiten, langfristige und faire Kooperationen aufzubauen und im direkten persönlichen Austausch mit unseren Partnern zu stehen. So kennen wir nicht nur jeden Produktionsschritt bei unseren Zulieferern, sondern auch die Menschen, die dahinter stehen.

Wir entwickeln langlebige Möbel aus sinnvollen Materialien, die sich gut reparieren lassen. Ersatzteile bekommen Sie jederzeit von unserem Kundendienst. Und falls doch einmal gar nichts mehr zu machen ist, nehmen wir unsere Artikel am Ende eines langen Produktlebens auf Wunsch zurück, prüfen eine weitere Nutzung oder führen sie dem Materialkreislauf beziehungsweise der ordnungsgemäßen Entsorgung zu.

_motu Double Bench

Detaillierte Nachhaltigkeitsinformationen, Planungsunterlagen, 2D / 3D Dateien, OFML Dateien / Infos pCon planner

finden Sie unter:
www.westermann-products.com

wp_westermann products

As a company that has been rooted in the carpentry trade for over 80 years, it is important to us to work with suppliers from the region; to establish long-term and fair cooperation; and to be in direct personal contact with our partners. Thus, we do not only know every production step at our suppliers, but also the people behind it.

We develop durable furniture made of useful materials that are easy to repair. You can obtain spare parts from our customer service at any time. If nothing can be done at all, we take back our articles at the end of a long product life on request, check for further use or return them to the material cycle; or befittingly consign to proper disposal.

_Double Bench

Detailed sustainability information, planning documents, 2D / 3D files, OFML files / info pCon planner

can be found at:
www.westermann-products.com

Ihr Kontakt Your contact

wp_westermann products

Telefon: +49 (0711) - 93 44 60 - 0
Telefax: +49 (0711) - 93 44 60 - 50

E-Mail: info@westermann-products.com
Webseite: www.westermann-products.com



Hersteller Manufacturer

wp_westermann products

Karl Westermann GmbH + Co. KG
Albstraße 1
73770 Denkendorf

westermann-products.com

Design: wd3 GmbH

© Karl Westermann GmbH + Co.KG

Druckfehler, Irrtümer, Änderungen in Technik und Ausstattung jederzeit vorbehalten.
Typographical errors and mistakes excepted. We reserve the right for changes in technical manners and equipment at anytime.