

motu Set Fußrahmen A Plus



Set Fußrahmen A-Plus Holz & Set Fußrahmen A-Plus Stahl
registered design

Set Fußrahmen A Plus

Der seit Generationen bewährte Bocktisch ist der Pate. Sein Patenkind allerdings steckt voller zeitgemäßer gestalterischer und konstruktiver Innovationen. Im Upcycling Prozess können nun auch Hubsäulen im Format 70/70 durch den A-Fuß Rahmen individualisiert werden. Den A-Fuß-Rahmen gibt es aus Metall und aus Holz. Befestigt durch raffinierte Klemmung und einem Aufnahmebügel präsentiert sich der Tisch dadurch in stabilster Geometrie.

Set A plus base frame

The tried and tested trestle table has been the godfather for generations. However, its godchild is full of contemporary design and construction innovations. In the upcycling process, lifting columns in the 70/70 format can now also be customized using the A-plus base frame. The A-foot frame is available in both metal and wood. Secured with a clever clamping mechanism and a mounting bracket, the table is presented in the most stable geometry.



GERMAN
DESIGN
AWARD
WINNER
2018



Focus Open 2017
Special Mention



Focus Open 2021
Silver



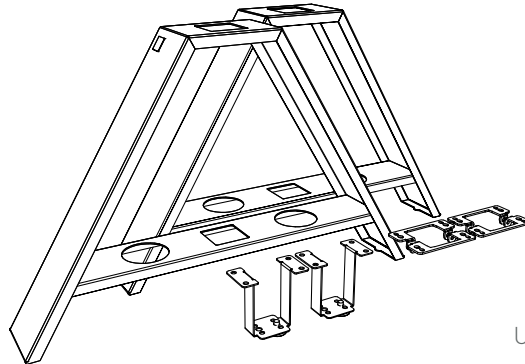
Set Inhalt Set content

A-Plus Fußrahmen

zweimal Fußrahmen aus Stahl oder Holz mit U-Bügel zur Aufnahme der Hubsäule und einem Set Klemmschellen zur unsichtbaren Befestigung der Hubsäule im oberen Bereich. Inkl. Befestigungsmaterial. Mindestlänge der einzusetzenden Hubsäule des Festeils 520 mm.

A-Plus base frame

Two base frames made of steel or wood with U-brackets for holding the lifting column and a set of clamps for invisible attachment of the hub column in the upper area. Includes mounting material. Minimum length of the lifting column to be used for the fixed part: 520 mm

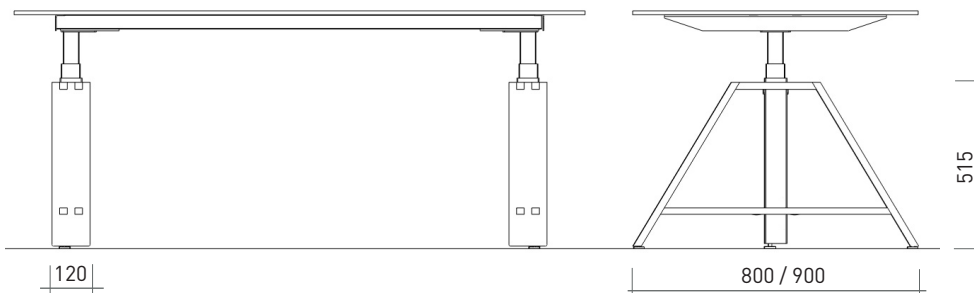


A-Plus Fußrahmen
table top

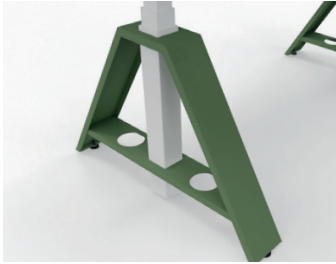
Klemmschelle RAL 9011
clamp RAL 9011

U-Bügel in Hubsäulenfarbe
U-bracket in lifting column color

Abmessungen in mm measurements in mm



A Plus Fußrahmen A plus base frame



A Plus-Fuß Stahl *
A plus trestle steel*

Graphitschwarz RAL 9011
graphite black RAL 9011

Resedagrün RAL 6011
reseda green RAL 6011

Verkehrsweiß RAL 9016
traffic white RAL 9016

Stahl, pulverbeschichtet, Feinstruktur
steel, powder coated, with fine structure

* Weitere Farben und Materialien auf Anfrage
* Other colours and materials on request



A Plus-Fuß Holz
A plus trestle wood

Esche
ash

Eiche
oak

klar matt lackiert
clear mat varnish

U-Bügel
Lifting column & plate carrier

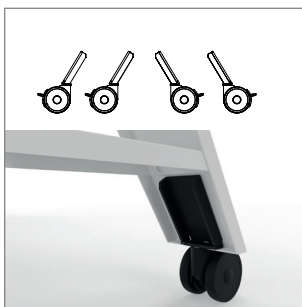
Graphitschwarz RAL 9011
graphite black RAL 9011

Verkehrsweiß RAL 9016
traffic white RAL 9016

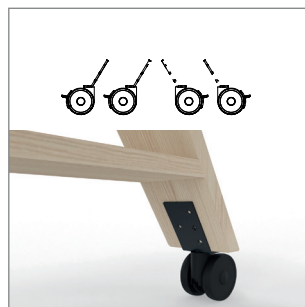
Weißaluminium RAL 9006
White aluminium RAL 9006

Stahl, pulverbeschichtet, Feinstruktur (Hubteil glatt)
steel, powder coated, with fine structure (lifting parts smooth)

Zubehör Accessories



Rollenset für Fußrahmen Stahl
castor set for base frame steel



Rollenset für Fußrahmen Holz
castor set for base frame wood

Verantwortung responsibility

wp_westermann products

Als mittelständisches Unternehmen, das seit über 80 Jahren im Schreinerhandwerk verwurzelt ist, ist es uns wichtig, mit Lieferanten aus der Region zusammenzuarbeiten, langfristige und faire Kooperationen aufzubauen und im direkten persönlichen Austausch mit unseren Partnern zu stehen. So kennen wir nicht nur jeden Produktionsschritt bei unseren Zulieferern, sondern auch die Menschen, die dahinter stehen.

Wir entwickeln langlebige Möbel aus sinnvollen Materialien, die sich gut reparieren lassen. Ersatzteile bekommen Sie jederzeit von unserem Kundendienst. Und falls doch einmal gar nichts mehr zu machen ist, nehmen wir unsere Artikel am Ende eines langen Produktlebens auf Wunsch zurück, prüfen eine weitere Nutzung oder führen sie dem Materialkreislauf beziehungsweise der ordnungsgemäßen Entsorgung zu.

motu Tisch A Plus

Detaillierte Nachhaltigkeitsinformationen, Planungsunterlagen, 2D / 3D Dateien, OFML Dateien / Infos pCon planner

finden Sie unter:
www.westermann-products.com

wp_westermann products

As a company that has been rooted in the carpentry trade for over 80 years, it is important to us to work with suppliers from the region; to establish long-term and fair cooperation; and to be in direct personal contact with our partners. Thus, we do not only know every production step at our suppliers, but also the people behind it.

We develop durable furniture made of useful materials that are easy to repair. You can obtain spare parts from our customer service at any time. If nothing can be done at all, we take back our articles at the end of a long product life on request, check for further use or return them to the material cycle; or befittingly consign to proper disposal.

motu table A plus

Detailed sustainability information, planning documents, 2D / 3D files, OFML files / info pCon planner

can be found at:
www.westermann-products.com

Ihr Kontakt Your contact

wp_westermann products

Telefon: +49 (0)711 - 93 44 60 - 0
Telefax: +49 (0)711 - 93 44 60 - 50

E-Mail: info@westermann-products.com
Webseite: www.westermann-products.com

wp westermann
products



Hersteller Manufacturer

wp_westermann products

Karl Westermann GmbH + Co. KG
Albstraße 1
73770 Denkendorf

westermann-products.com

Design: wd3 GmbH

© Karl Westermann GmbH + Co.KG

Druckfehler, Irrtümer, Änderungen in Technik und Ausstattung jederzeit vorbehalten.
Typographical errors and mistakes excepted. We reserve the right for changes in technical manners and equipment at anytime.