

motu Besprechungstisch



Besprechungstisch - Stahl / Melamin
registered design

Besprechungstisch A Plus

Endlich ein Interaktionstisch, an dem alle Platz haben und alle gleichzeitig große Pläne ausbreiten können – im Kopf oder auf Papier, im Sitzen oder im Stehen, auf zwei, vier oder mehr Metern Länge. Die durchgehende Arbeitsplatte ruht auf drei Füßen und ist in vielen Farben erhältlich. Das Designkonzept übernimmt die bewährte A-Fuß-Form, integriert darin die elektrisch höhenverstellbaren Hubsäulen durch raffinierte Klemmung und einem Aufnahmebügel und sorgt mit dieser Konstruktion für allerhöchste Stabilität auch im Überformat. Die Höhenverstellbarkeit inspiriert zu Positionsänderungen und Perspektivwechseln. Damit alle am Tisch zu einer gemeinsamen Haltung finden.

Meeting table A plus

Finally there is an interaction table with lots of space for everybody to lay out their plans – whilst sitting or standing, over a length of two, four or even more metres. The end-to-end tabletop has three supports and is available in many colours. The proven A-shaped trestles incorporated into the design concept provide the highest appreciable degree of stability thanks to sophisticated clamping and a mounting bracket, also in extended table formats; whilst, availing overall electric height adjustability – to cater to those spontaneous inclinations we share for welcomed, inspirational changes in perspective: so that all persons at the meeting table may come to a common position.



GERMAN
DESIGN
AWARD
WINNER
2018



Focus Open 2017
Special Mention



Focus Open 2021
Silver



Besprechungstisch

elektrisch höhenverstellbar
inklusive Tischplatte,
1 oder 2 Bedienpanels Auf
/ Ab, Performance Level b,
Verstellgeschwindigkeit bis zu
50mm/s bei Geräuschpegel 42
dB, Kabelwanne, Zarge, Steu-
erungseinheit mit Spiralkabel
und Schukostecker,
2-3x A-Fuß Plus mit Hub

Meeting table

electrically height adjustable
including table top, 1 or 2
control panels up / down, Per-
formance level b, adjustment
speed up to 50 mm/s at a noise
level of 42 dB, cable trough,
frame, control unit with spiral
cable and schuko plug,
2-3x A-trestle height adjustable

Zubehör

Steckdoseneinheiten
Spiralkabel
Kabelkette
Kabelschlauch

Accessories

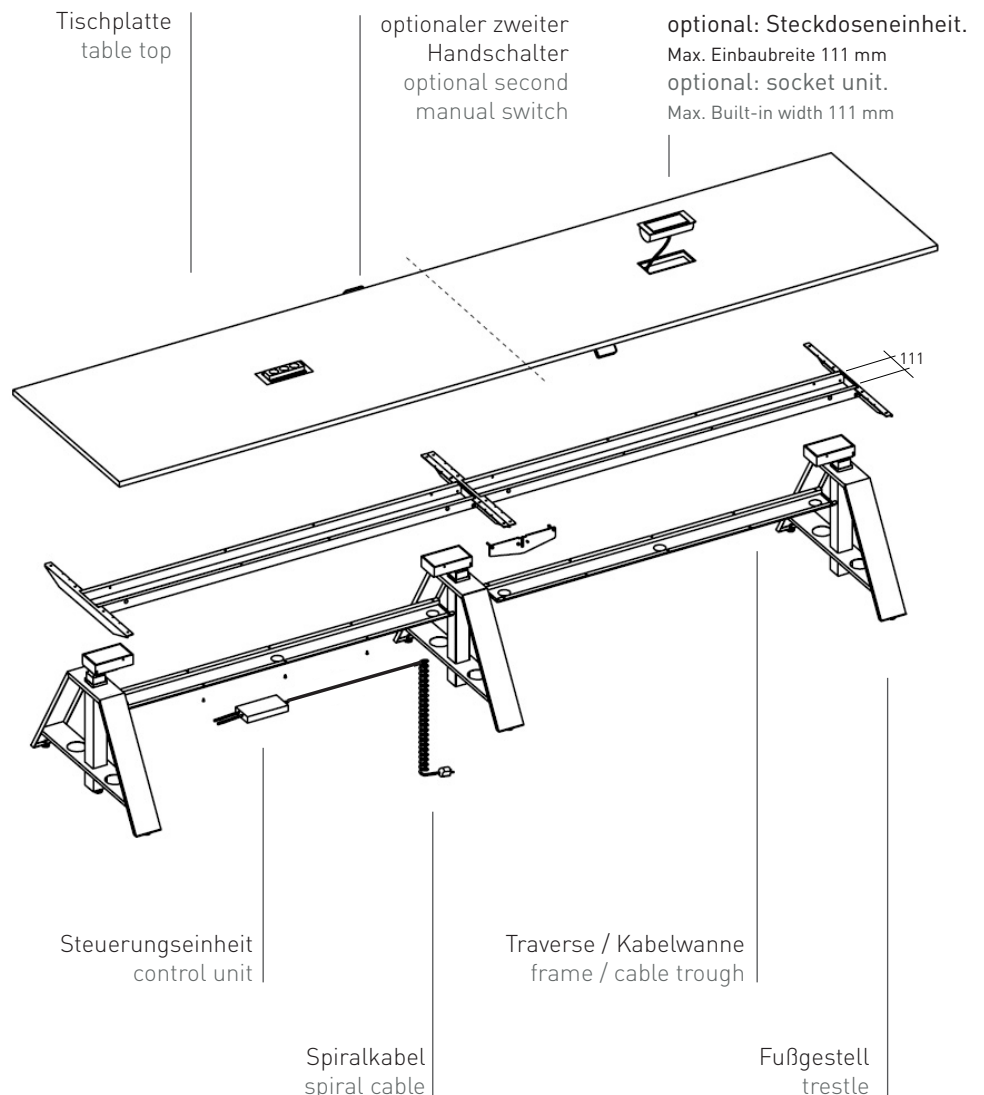
socket units
spiral cable
cable chain
cable sock

Normen

höhenverstellbar
650 - 1250mm
nach DIN-EN 527-1 Typ A

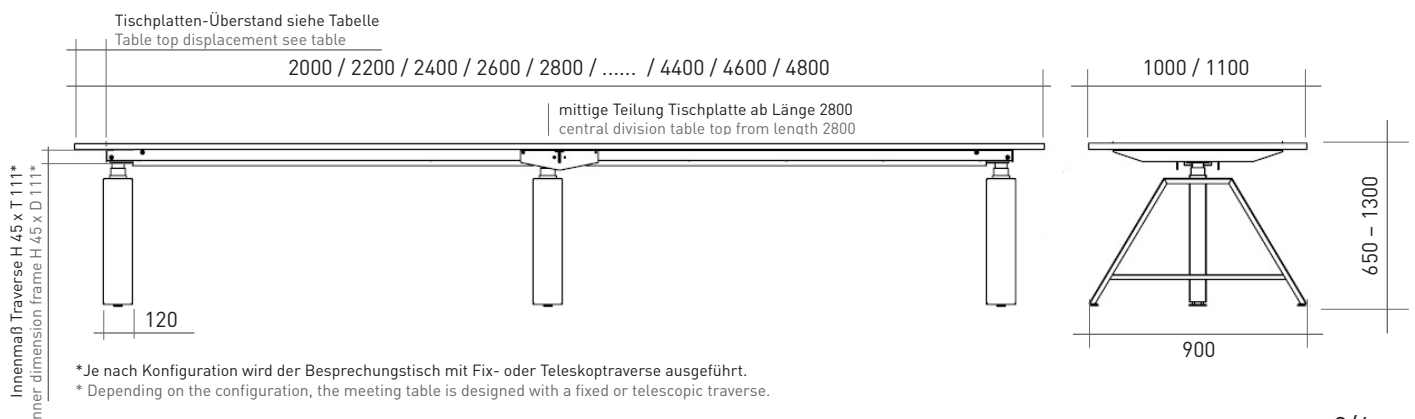
Standards

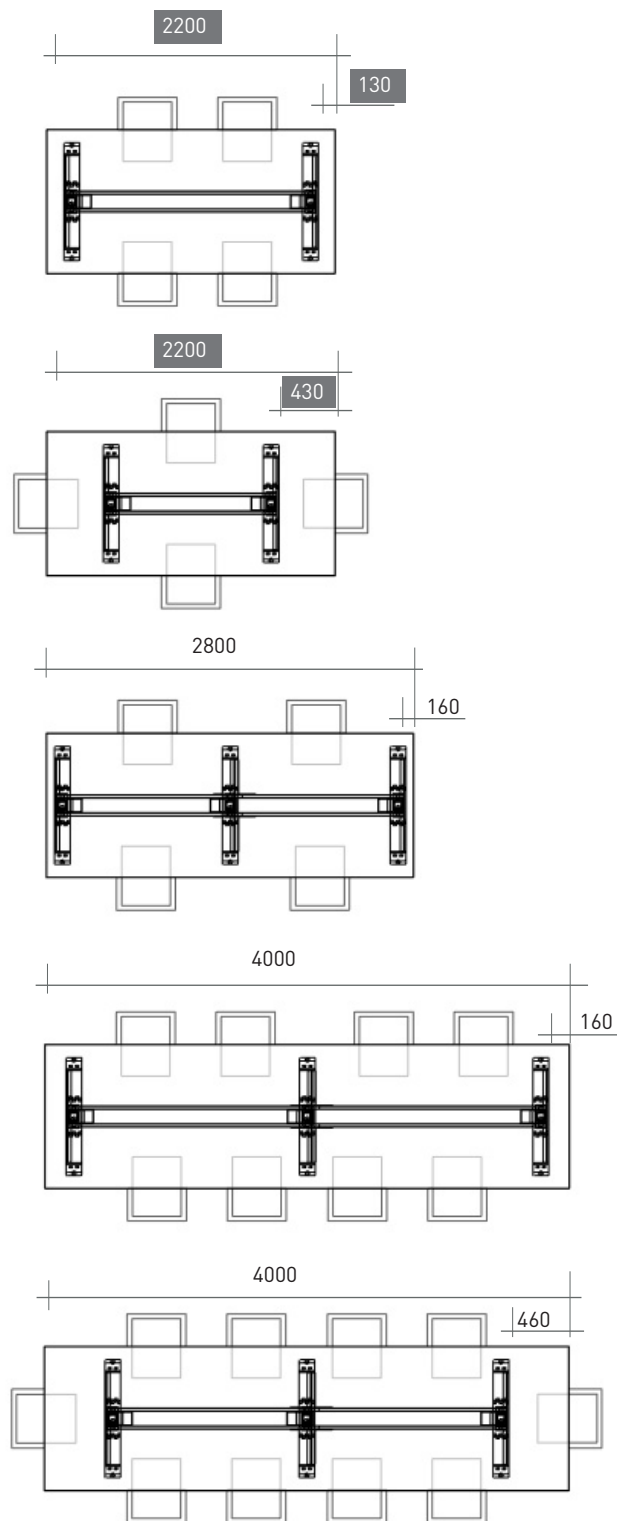
height adjustable
650 - 1250mm
according DIN-EN 527 Typ A



Abbildungen können im Detail abweichen
Illustrations may differ in detail

Abmessungen in mm measurements in mm





Abmessungen in mm measurements in mm

Tischplatte Überstand seitlich
table top displacement laterally

Tischlänge table length	Standard standard	Optional optional
2000	130	430
2200	130	430
2400	130	430
2600	230	430
2800*	160	
3000	160	430
3200	160	460
3400	160	460
3600	160	460
3800	160	460
4000	160	460
4200	160	460
4400	160	460
4600	160	460
4800	260	460

*ab einer Tischlänge von
2800mm ist der Tisch
dreibeinig
*From a table length of
2800 mm, the table is
three-legged

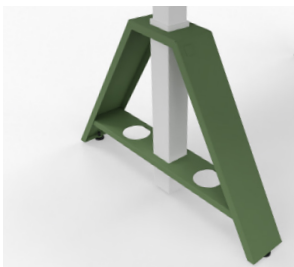
Tischplatten table tops

Eiche massiv / 26mm, Achtung! max. länge 2600mm klar matt lackiert angeschrägte Tisch- kante / durchgehende Lamelle	oak solid / 26mm, Attention! max. length 2600mm with clear mat varnish angled desk edge continuous slat
Esche massiv / 26mm, Achtung! max. länge 2600mm klar matt lackiert angeschrägte Tisch- kante / durchgehende Lamelle	ash solid / Attention! max. length 2600mm with clear mat varnish angled desk edge continuous slat
Linoleum auf Vollkernplatte 13mm, Achtung! max. länge 2600mm / verschiedene Farben mit schwarzen Kern	linoleum on solid core board with black core miniperl*, 13mm, Attention! max. length 2600mm / many colours
Linoleum mit Eschekante 27mm, Achtung! max. länge 2600mm / verschiedene Farben angeschrägte Tischkante	linoleum with wooden edge 27mm, Attention! max. length 2600mm / many colours angled desk edge
Schichtstoffplatte, melaminbeschichtet 22mm / weiß / Miniperl* ähnlich RAL 9003 ABS-Kante, 2mm	Wood-based panel, melamine-coated 22mm / white / miniperl* similar to RAL 9003 ABS edge, 2mm
OSB-Platte / 24mm schwarz gespachtelt und lackiert ABS-Kante, 2mm, schwarz	OSB-board / black troweled and varnished / 21mm ABS edge, 2mm, black
Vollkernplatte / 12mm, Achtung! max. länge 2600mm weißgrau mit schwarzem Kern Miniperl*	solid core panel / 12mm, At- tention! max. length 2600mm white-grey with black core miniperl*

* Oberflächenglanz gemäß Büromöbelnorm DIN 4554 unterhalb 0,45
* surface gloss below 0,45 according office furniture standard DIN 4554



A Plus Fuß mit Hub A plus trestle height adjustable



A Plus-Fuß Stahl *
A plus trestle steel*

Graphitschwarz RAL 9011
graphite black RAL 9011

Resedagrün RAL 6011
reseda green RAL 6011

Verkehrsweiß RAL 9016
traffic white RAL 9016

Stahl, pulverbeschichtet, Feinstruktur
steel, powder coated, with fine structure



A Plus-Fuß Holz
A plus trestle wood

Esche
ash

Eiche
oak

klar matt lackiert
clear mat varnish

Hubsäule & Plattenträger
Lifting column & plate carrier

Graphitschwarz RAL 9011
graphite black RAL 9011

Verkehrsweiß RAL 9016
traffic white RAL 9016

Stahl, pulverbeschichtet, Feinstruktur (Hubteil glatt)
steel, powder coated, with fine structure (lifting parts smooth)

* Weitere Farben und Materialien auf Anfrage
* Other colours and materials on request

* Traverse immer RAL 9011
* Traverse always RAL 9011

Inspiration inspiration



A Plus Fuß
Gestell Stahl Graphitschwarz
Tischplatte OSB
A plus trestle
frame steel graphite black
table top OSB



A Plus Fuß
Gestell Holz Eiche
A plus trestle
frame wood oak

Konfigurationsmöglichkeiten

Configuration options



Stahlfuß Resedagrün mit Hubsäule Graphitschwarz
Reseda green steel base with graphite black lifting column



Handschalter zur Bedienung der Hubsäule
Hand control for operating the lifting column



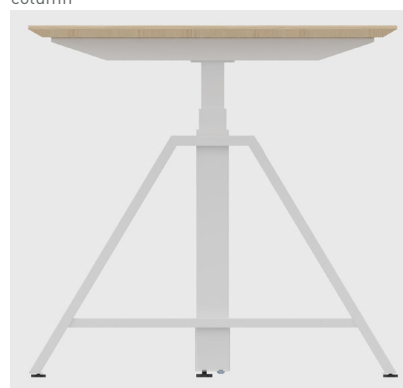
Stahlfuß Graphitschwarz mit Hubsäule Graphitschwarz
graphite black steel base with graphite black lifting column



Stahlfuß Graphitschwarz mit Hubsäule Verkehrsweiß
graphite black steel base with traffic white lifting column



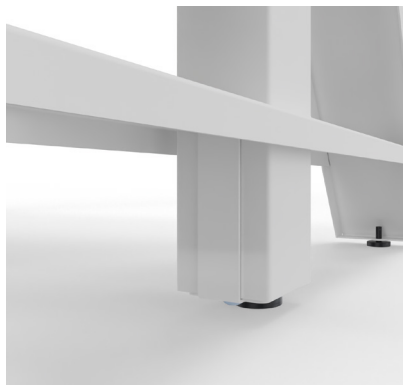
Holzfuß Esche mit Hubsäule Verkehrsweiß
Wooden base ash with lifting column traffic white



Stahlfuß Verkehrsweiß mit Hubsäule Verkehrsweiß
traffic white steel base with traffic white lifting column



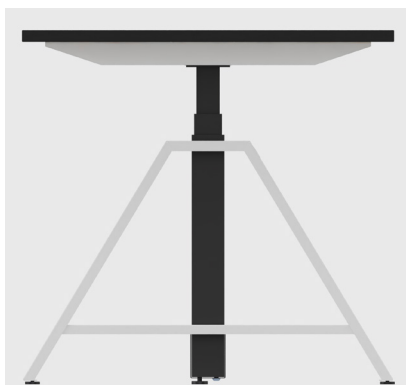
Holzfuß Eiche mit Hubsäule Graphitschwarz
Wooden base oak with lifting column graphite black



Detail U-Bügel zur Befestigung der Hubsäule
Detail of U-bracket for attaching the lifting column



Holzfuß Esche mit Hubsäule Graphitschwarz
Wooden base ash with graphite black lifting column



Stahlfuß Verkehrsweiß mit Hubsäule Graphitschwarz
traffic white steel base with graphite black lifting column



Holzfuß Eichen mit Hubsäule Verkehrsweiß
Wooden base oak with traffic white lifting column



Stahlfuß Resedagrün mit Hubsäule Verkehrsweiß
Reseda green steel base with traffic white lifting column

Verantwortung responsibility

wp_westermann products

Als mittelständisches Unternehmen, das seit über 80 Jahren im Schreinerhandwerk verwurzelt ist, ist es uns wichtig, mit Lieferanten aus der Region zusammenzuarbeiten, langfristige und faire Kooperationen aufzubauen und im direkten persönlichen Austausch mit unseren Partnern zu stehen. So kennen wir nicht nur jeden Produktionsschritt bei unseren Zulieferern, sondern auch die Menschen, die dahinter stehen.

Wir entwickeln langlebige Möbel aus sinnvollen Materialien, die sich gut reparieren lassen. Ersatzteile bekommen Sie jederzeit von unserem Kundendienst. Und falls doch einmal gar nichts mehr zu machen ist, nehmen wir unsere Artikel am Ende eines langen Produktlebens auf Wunsch zurück, prüfen eine weitere Nutzung oder führen sie dem Materialkreislauf beziehungsweise der ordnungsgemäßen Entsorgung zu.

Besprechungstisch A Plus

Detaillierte Nachhaltigkeitsinformationen, Planungsunterlagen, 2D / 3D Dateien, OFML Dateien / Infos pCon planner

finden Sie unter:
www.westermann-products.com

wp_westermann products

As a company that has been rooted in the carpentry trade for over 80 years, it is important to us to work with suppliers from the region; to establish long-term and fair cooperation; and to be in direct personal contact with our partners. Thus, we do not only know every production step at our suppliers, but also the people behind it.

We develop durable furniture made of useful materials that are easy to repair. You can obtain spare parts from our customer service at any time. If nothing can be done at all, we take back our articles at the end of a long product life on request, check for further use or return them to the material cycle; or befittingly consign to proper disposal.

Meeting table A plus

Detailed sustainability information, planning documents, 2D / 3D files, OFML files / info pCon planner

can be found at:
www.westermann-products.com

Ihr Kontakt Your contact

wp_westermann products

Telefon: +49 (0711) - 93 44 60 - 0
Telefax: +49 (0711) - 93 44 60 - 50

E-Mail: info@westermann-products.com
Webseite: www.westermann-products.com

wp westermann
products



Hersteller Manufacturer

wp_westermann products

Karl Westermann GmbH + Co. KG
Albstraße 1
73770 Denkendorf

westermann-products.com

Design: wd3 GmbH

© Karl Westermann GmbH + Co.KG

Druckfehler, Irrtümer, Änderungen in Technik und Ausstattung jederzeit vorbehalten.
Typographical errors and mistakes excepted. We reserve the right for changes in technical manners and equipment at anytime.