

Hallo, ich bin deine

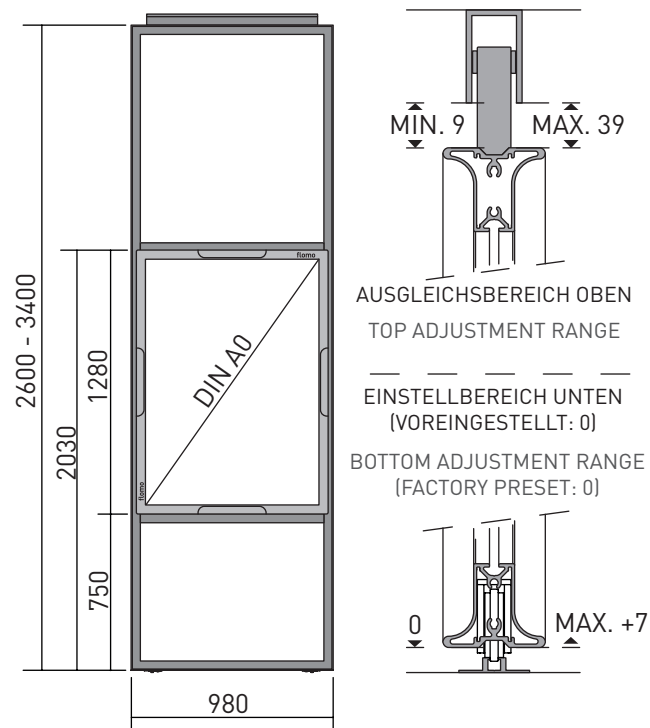
flomo wall

flomo wall: als Schiebewandsystem gebe ich dir die Möglichkeit spontan und flexibel Raumgliederungen zu bilden, die Deiner Arbeitsweise oder der aktuellen Situation am besten entsprechen. Ob in einer offenen oder einer abgeteilten Fächennutzung: die flomo wall ist nicht nur raumbildender Sicht- und Akustikschutz sondern auch der Rahmen für die Nutzung deines flomo boards in optimaler Arbeitshöhe.

Hier die wichtigsten Daten und Fakten, sowie Hinweise zur Verwendung - was du problemlos mit mir anstellen kannst und was du vermeiden solltest.

Daten und Fakten

- Rahmen aus Aluminium, als Griffprofil ausgeformt
- Grundfläche aus Stahl, magnetisch
- beidseitig ausgestattet mit Halteleiste und Platz für ein flomo board
- hochwertige Pulverbeschichtung
- höhenverstellbare Rollen für verschiedene Bodenbeläge und Ausgleich von Toleranzen der Raumhöhe
- Rahmenhöhe wird mittels Raumhöhe bestimmt



Bitte beim Gebrauch beachten:

Die flomo wall nicht mit hoher Geschwindigkeit schieben und beim Schieben nicht loslassen. Nicht mit Schwung gegen den Endpuffer fahren. Besondere Vorsicht beim Schieben der flomo wall ist geboten, wenn andere Personen zur gleichen Zeit auf diesem Abschnitt flomo walls verschieben! Auch sonst bitte Vorsicht walten lassen, wenn du eine flomo wall an einer dahinter stehenden flomo wall vorbeiführst.

Nach dem Einhängen des flomo boards prüfen, ob es bündig und gerade im Rahmen hängt.

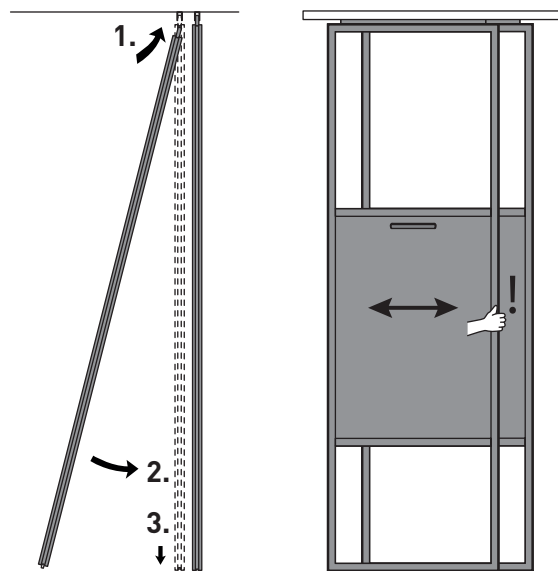
Aufstellen:

Den Rahmen zuerst leicht gekippt mit dem Führungsschwert oben in die Deckenschiene einführen. Dann langsam in die Vertikale bewegen und schließlich mit den Rollen auf der Bodenschiene abstellen.

Justieren mit Schraubwerkzeug:

Nach dem Aufrichten der flomo wall muss die Führung in der Deckenschiene im korrekten Spielraum liegen. Bei hochflorigem Teppichboden muss die flomo wall unten möglicherweise auf einen größeren Bodenabstand eingestellt werden. Bitte dies prüfen und gegebenenfalls die Höhenverstellung an den Rollen vornehmen. Die flomo wall sollte für ein optimales visuelles und funktionales Ergebnis mit Hilfe der Höhenverstellung der Rollen vertikal ausgerichtet werden.

Es wird ein Schraubwerkzeug Torx TX20x100 benötigt: nach links / Gegenuhrzeigersinn > runter / festziehen nach rechts / Uhrzeigersinn > lösen / hoch



Pflege:

Die Bodenschiene sollte regelmäßig sauber gehalten werden. Staub und Fremdkörper sollten z.B. mit Hilfe eines Staubsaugers entfernt werden. Die Rollen selbst auch regelmäßig von Verunreinigung und Verstopfung mit Staub etc. befreien.

Hello, I am your

flomo wall

flomo wall: As a sliding wall system, I enable you to spontaneously and flexibly form space divisions that correspond to your way of working.

Whether using it to create an open scheme or as a compartmentalising interior divide, the flomo wall offers not only visual screening and acoustic protection. In addition, it provides the framework for the use of flomo boards at an optimal working height.

Here are the most important facts and figures; plus, some useful hints for usage - stating what you can easily do with me and what you should avoid.

Facts and Figures

- Aluminum frame, shaped as handle profile
- Centre surface area made of steel, magnetic
- Both sides are equipped to hold one flomo board
- High quality powder coating
- Height-adjustable castors for different kinds of flooring and compensation of tolerances in room heights
- Frame height is determined by room height

Please take note while employing the flomo wall:

Do not push the flomo wall at high speed and do not let go while pushing it. Take care not to drive the flomo wall with a swinging arm motion against the end buffer. Take special care when sliding the flomo wall while other people are moving sections simultaneously! Also, please be careful when you pass a flomo wall across another.

After attaching the flomo board, check that it hangs flush and that the frame is evenly fitted.

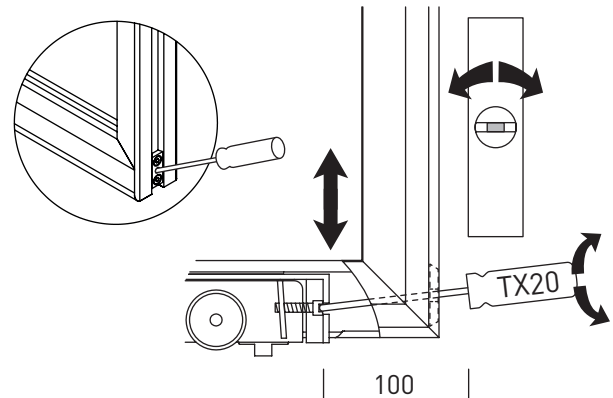
Installation:

First tilt the frame slightly to slot the guide blade into the ceiling rail. Then slowly allow it to find its vertical upright position. Lastly, position the flomo wall with its castors in the ground rail track.

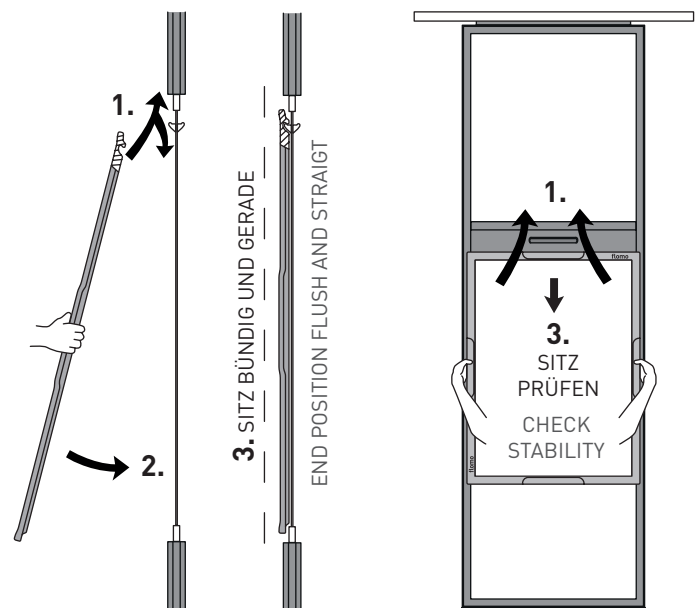
Adjust with screwing tool:

After erecting the flomo wall, the guide in the ceiling rail must be adjusted to find the correct latitude. For high pile carpeting, the flomo wall may need to be adjusted to give adequate ground clearance. Please check this and, if necessary, adjust the height of the castors. The flomo wall should be vertically aligned for optimal visual and functional results by means of the castor height adjustment.

A Torx TX20x100 screwdriver is required:
Counterclockwise > to lower and tighten
Clockwise > to loosen and raise



FLOMO BOARD ANBRINGEN ATTACH FLOMO BOARD



Maintenance:

The floor rail should be cleaned regularly. Dust and foreign particles should be removed using a vacuum cleaner, i.e. Cleaning the rollers regularly will also prevent them from becoming clogged with dust, dirt etc.