

DE

Hallo, ich bin Deine X-lean

X-lean: Als Zubehör zum Xbrick unterstütze ich Dich dabei, im Handumdrehen einen Lehnstuhl zu bauen. Einfach einstecken und zurücklehnen!

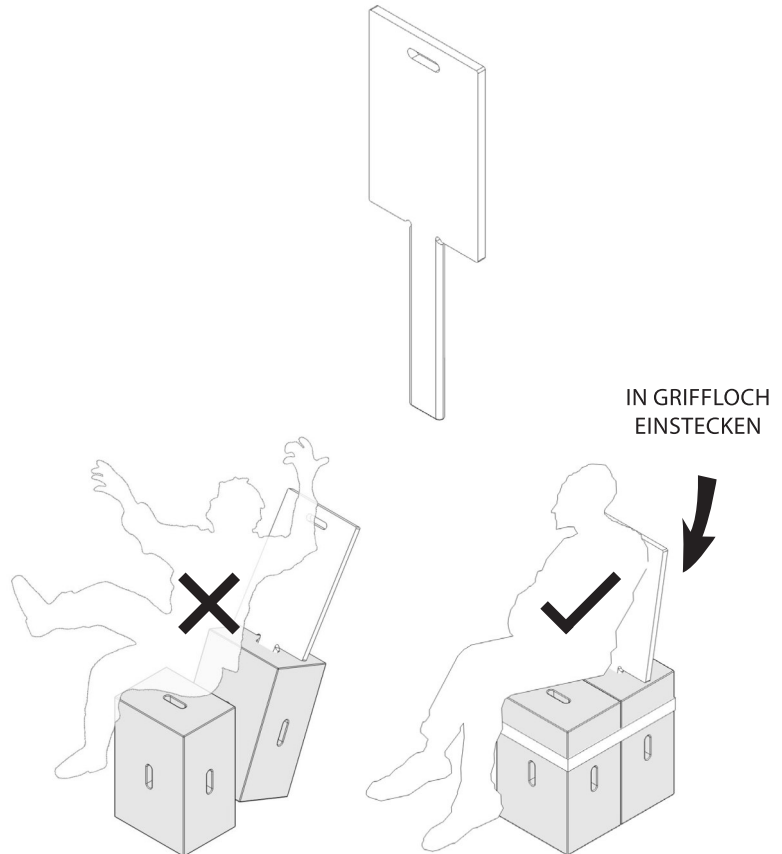
Hier die wichtigsten Daten und Fakten sowie Hinweise zur Verwendung – was Du problemlos mit mir anstellen kannst und was Du vermeiden solltest.

Daten und Fakten

- Material: Fichte 3-Schichtplatte
- Oberfläche: matt lackiert
- Ausführungen: 972x328x19 mm
- Konstruktion: zum Einstecken in Grifflöcher

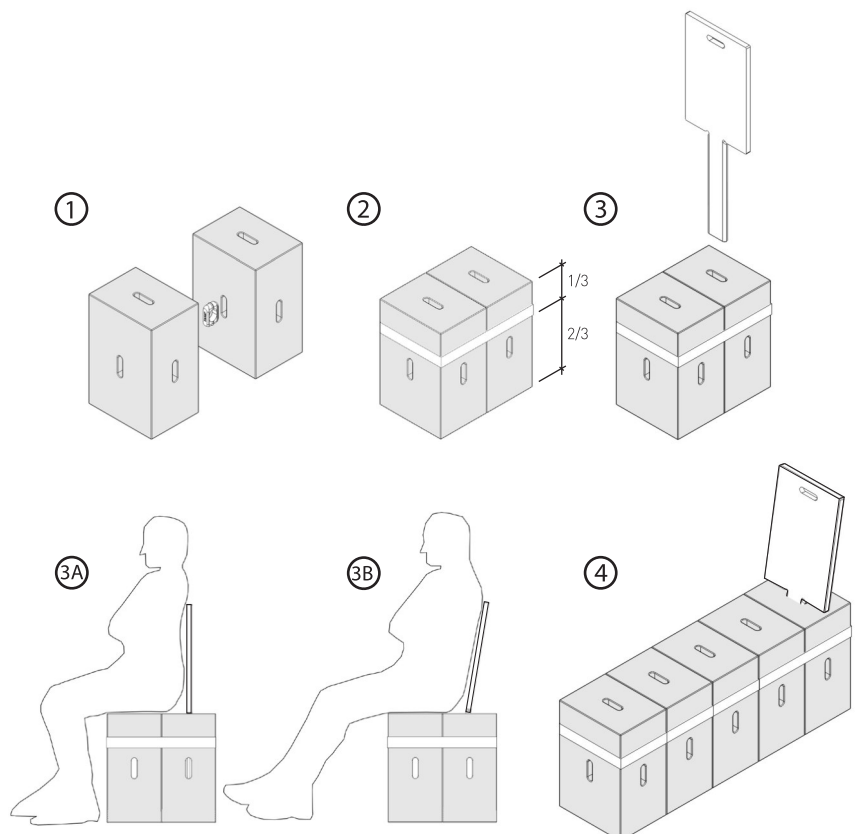
Bitte beim Verwenden beachten:

Die Stecklehne sollte zusammen mit mindestens zwei Xbrick, einem X-connector und einem X-belt verwendet werden.



Wie man mich zusammensetzen kann?
Folgen meinen kurzen Anweisungen für eine sichere und schnelle Montage.

1. Stecke die X-brick mit einem X-conn zusammen
2. Verbinde die beiden Xbrick zusätzlich mit dem X-belt und achte darauf, dass der X-belt auf ca. 2/3 der Höhe des Xbrick liegt
3. Die X-lean vertikal in das Griffloch stecken
- 3A. Senkrecht einstecken: im rechten Winkel sitzen
- 3B. Leicht schräg einstecken: bequemer Sitzwinkel
4. Fügen weitere Xbrick hinzu, um verschiedene Sitze zu schaffen.



EN

Hello, I am your X-lean

X-lean: As an accessory to the Xbrick, I support you in building an armchair in no time. Just plug it in and lean back!

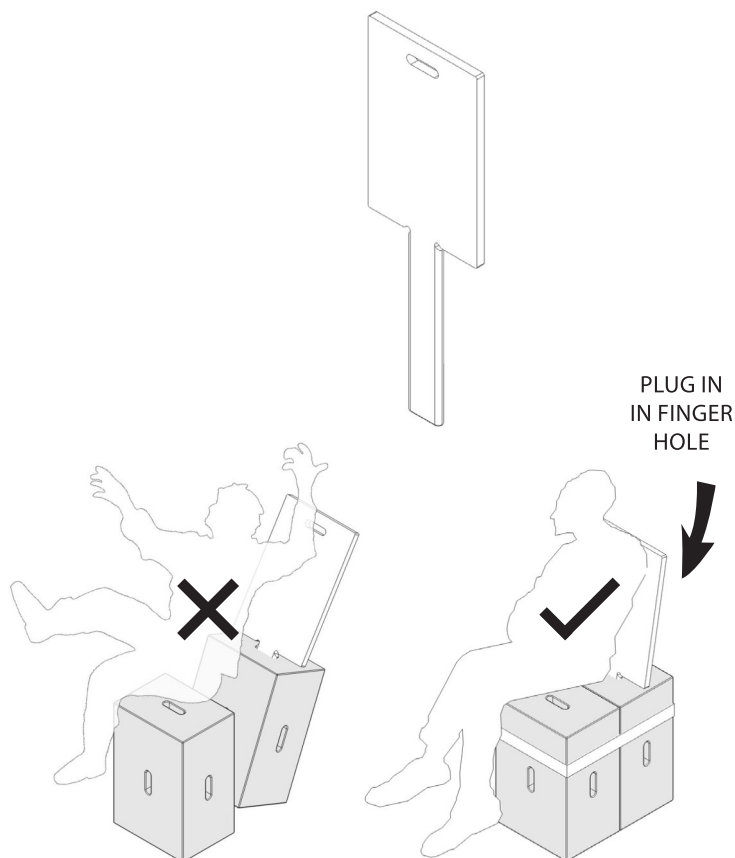
Here are the most important facts and figures; plus, some useful hints for usage - stating what you can easily do with me and what you should avoid.

Facts and Figures

- Material: spruce 3-layer board
- Surface: matt lacquered
- Measurement: 972x328x19 mm
- Construction: to be inserted into finger holes

Please note when using it:

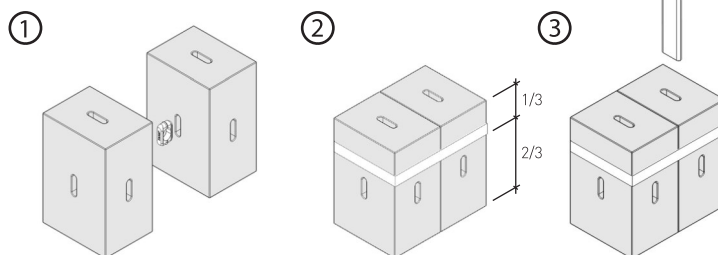
The plug-in backrest should be used together with 2 pieces of Xbrick, an X-connector and an X-belt.



How to put me together?

Follow my short instructions for a safe and quick installation.

1. Plug both Xbrick together with an X-conn
2. Connect the two Xbrick additionally with the X-belt and make sure that the X-belt is at approx. 2/3 of the height of the Xbrick



3. Insert the X-lean vertically into the finger hole

3A. Insert vertically: sit at right angle

3B. Slightly slanted insertion: comfortable seat angle

4. We can add more Xbrick to the structure to create different seats.

