

Rhythm of Space

Architektonische Raumsysteme

multistrukture
tragendes Raumsystem

flomo wall+
Schiebewandsystem

cama758
Glas-Trennwandsystem

wp westermann
products

Rhythm of Space

zirkulär gedacht

Die Entwicklung der **multiststructure** - zusammen konzipiert mit dem Designbüro wd3 - wurde angetrieben von der Idee, Innenräume im Kontext von Umnutzung und Revitalisierung ressourcenschonend, lebenswert und langlebig zu gestalten.

Prinzipien wie **designed for disassembly, Kreislauffähigkeit und Zukunftsoffenheit** sind seit jeher integraler Bestandteil unserer Entwicklungen. Wir setzen bewusst auf lokale, nachwachsende Materialien, die gleichzeitig sortenrein und wiederverwendbar sind.

Das robuste, modulare Tragwerk, systematisch und im Raster geplant, sichert Funktionalität und Langlebigkeit.

Die **multiststructure** respektiert den Gebäudebestand und ergänzt diesen mit einer kreislaufgerechten Raumstruktur.

Mit der Integration von **cama758** und **flomo wall+** oder kundenspezifischen Systemen werden Räume mit hoher Aufenthaltsqualität möglich gemacht, die selbstbestimmt nutzbar sind für Menschen und Communities.

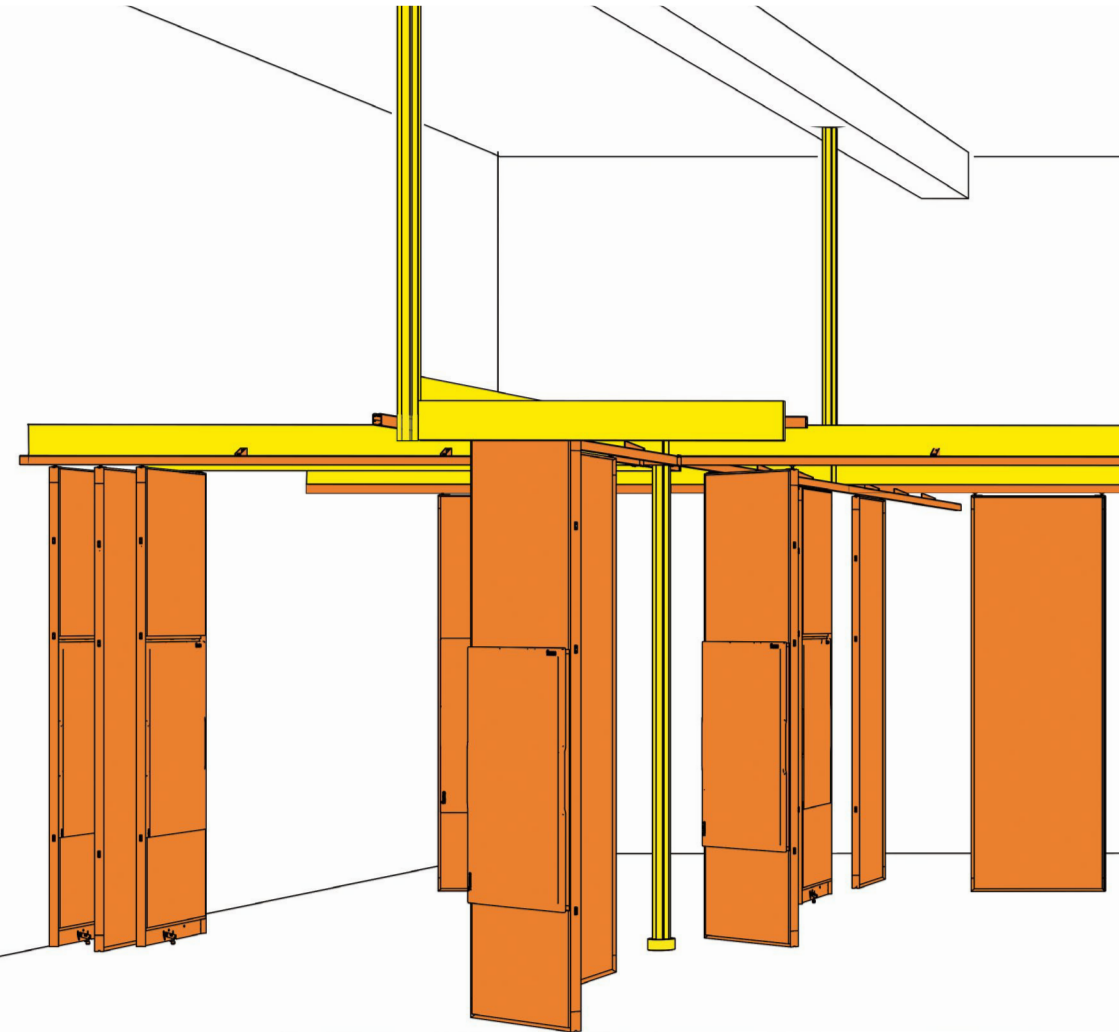
Für Räume, die heute geplant werden und auch morgen noch nachhaltig funktionieren.


Rhythm of Space

Architektonische Raumsysteme

Weiterbauen im Raster

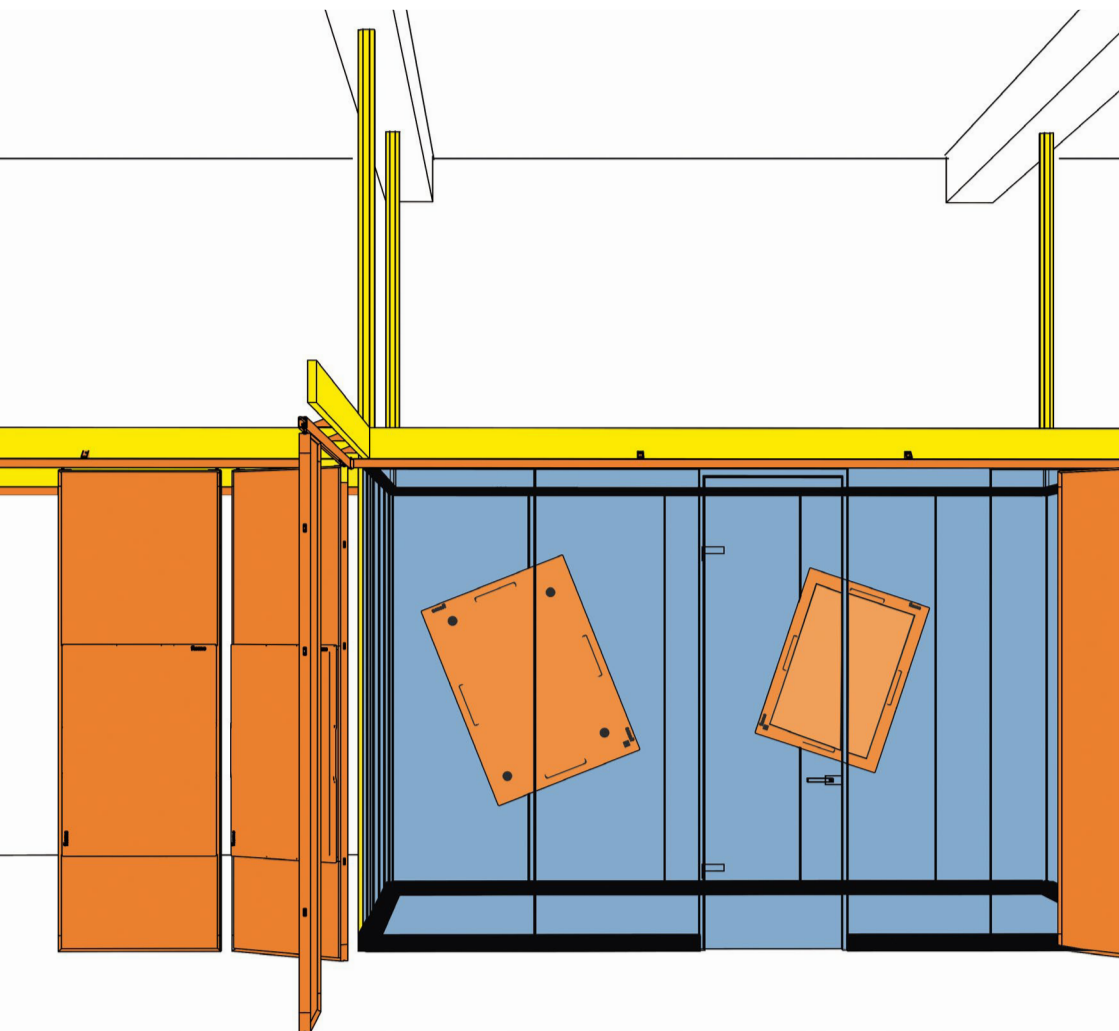
Mit einer modularen Raumstruktur, die Räume resilient für die neue Nutzung von morgen und übermorgen macht.



 **multistructure**
tragendes Raumsystem

Unter **Rhythm of Space** stellen wir das Schiebewandsystem **flomo wall+** mit erweiterten Funktionen, das Glastrennwandsystem **cama758** sowie das neu entwickelte tragende Raumsystem **multistructure** vor.

Alle drei Systeme lassen sich eigenständig einsetzen oder flexibel miteinander kombinieren.

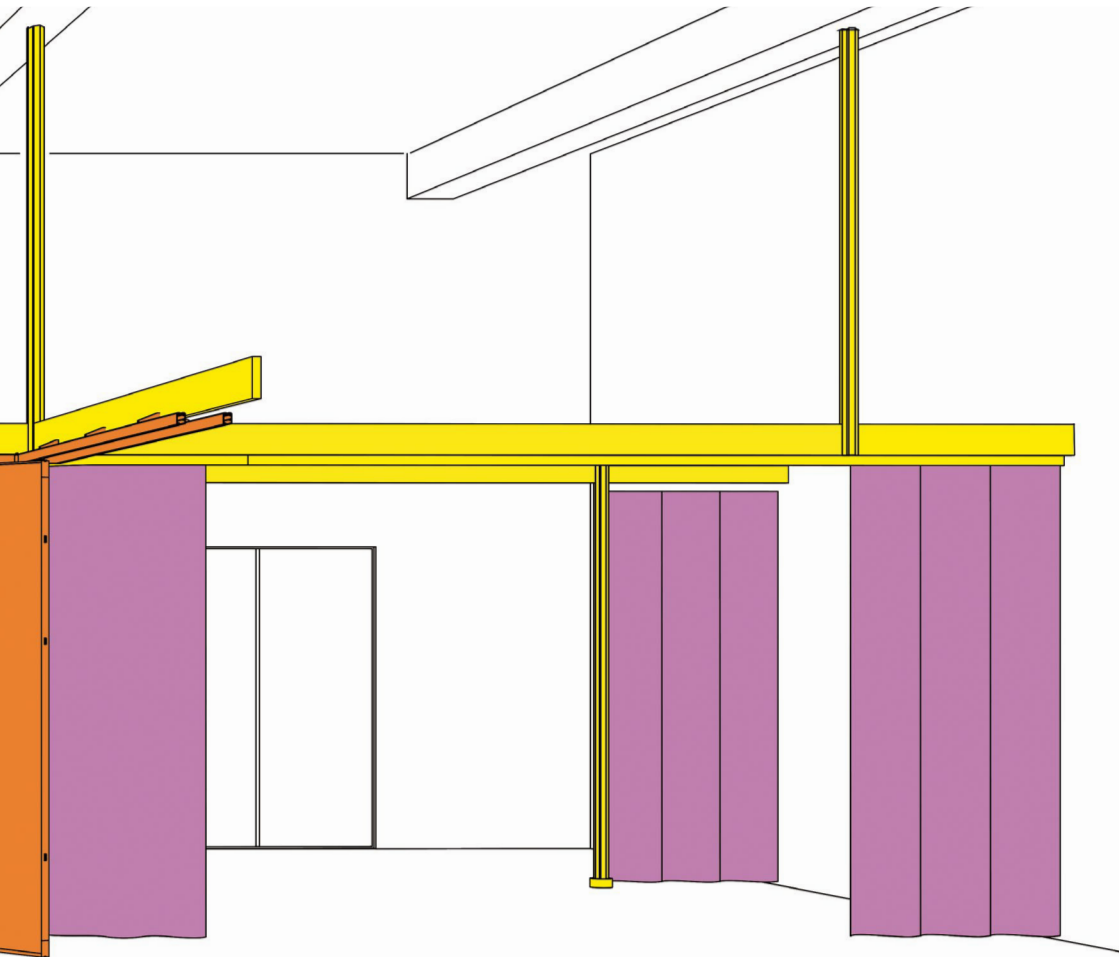


flomo wall+
flexibles Schiebewandsystem



cama758
statisches Glas-Trennwandsystem

Entwerfen Sie gemeinsam mit uns
neue Räume und Raumszenarien!

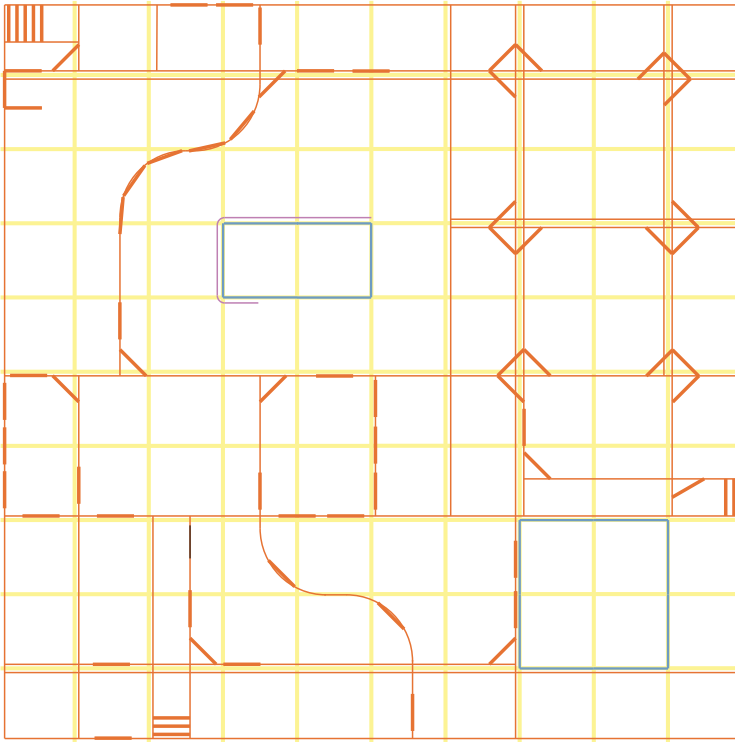


Optionale Module

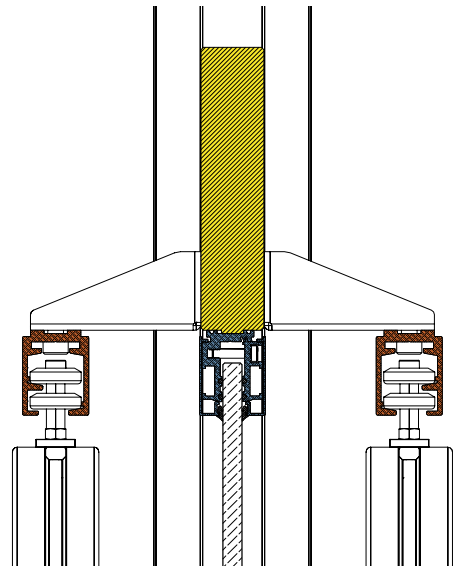
Akustikdecken & individuelle Trennwände
Vorhänge & Absorber
Lichtschienen & Stromverteilung

Rhythmus im Raster

Planbar - immer wieder neu



→ Gestaltungsfreiheit im Grundriss.



→ **multistructure System** mit
bis zu 3 Funktionsebenen aus
flomo wall+ und **cama758**

multistructure

Tragendes Raumsystem

multistructure ist das modulare, tragende Raumsystem von westermann products, entwickelt für alle, die Räume funktional und langfristig nutzbar denken.

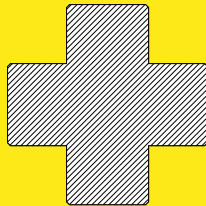
Das System basiert auf langjähriger, handwerklicher Innenausbaukompetenz und bietet Lösungen für die zentralen Aspekte jeder Gebäude-Revitalisierung: Akustik – Licht – Klima.

Die einfach nachrüstbare, reversible Struktur ermöglicht die Integration verschiedenster Raumelemente – einzeln, kombiniert und auf mehreren Ebenen. Trennwände, Akustikdecken, Vorhänge, Lichtschienen genauso sowie das Glas-Trennwandsystem **cama758** und die flexiblen Schiebewände der **flomo wall+** können gezielt eingesetzt werden.



→ Systemtestfläche

- **Stütze**
aus massiver
heimischer Weißtanne
- 100 x 100 mm
bis zu 5 m lang



- **Quertraverse**
aus massiver
heimischer Weißtanne
- 180 x 40 mm
bis zu 5 m lang



multistructure Planungsdetails und technische Möglichkeiten:

- + Kompatibel mit gängigen Architekturrastern
- + Passgenau zu vielfach eingesetzten Akustikdecken und Bodensystemen
- + Spannweite bis zu 5m
- + Eingesennt, aufgeständert und abgehängt montierbar
- + Adaptive Objektbeleuchtung mittels integrierbarer Stromschienen
- + Stromverteilung über „Independent Systeme“ einplanbar
- + Systematisch erweiter- und rückbaubar
- + Individuelle Lösungen durch fundierte Innenausbau-Kompetenz

Pluspunkte der **multiststructure** auf einen Blick:



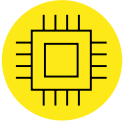
verantwortungsvoll

Ein zukunftsorientiertes System aus heimischen Hölzern, mit langer Nutzungsdauer und kurzen Produktionswegen.



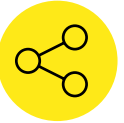
kreislauffähig

Alle Bestandteile sind mehrfach wiederverwendbar und erweiterbar, sortenrein zu zerlegen und einfach zu reparieren.



funktional variabel

Das System ist variabel nutzbar für Raumbildung und Raumtrennung und kann Akustik-elemente, Versorgungstechnik und andere Systeme integrieren.



systemmodular

Planen, produzieren, montieren, erweitern: systematisch und einfach.



revitalisierend im Bestand

Nahezu ohne Eingriffe in die Bausubstanz in bestehende Gebäude integrierbar, umbau- und rückbaubar für eine zukunftsfähige Nutzung von Bestandsflächen.



passgenau für jedes Projekt

Flexibel anpassbar – für besondere bauliche Anforderungen, individuelle Farb- und Materialwünsche oder in Kombination mit dem Innenausbau.



effiziente Montage

Planungssicher, präzise und schnell realisiert durch unser eigenes, erfahrenes Montageteam – bei Bedarf jederzeit im laufenden Betrieb erweiterbar.

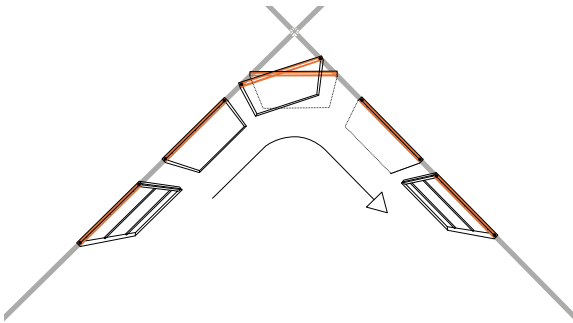
flomo wall+

flexibles Schiebewandsystem

Raumsystem, um Arbeitsbereiche in flexible Räume zu verwandeln

Verabschieden Sie sich von starren Grundrissen. Die **flomo wall+** bewegt sich mit. Frei verschiebbar, modular und optional akustisch wirksam. Für Arbeitsumgebungen, die sich Ihrer Dynamik anpassen.

Einfach die Wände verschieben und vom Open Space zum skalierbaren Team Space oder zum abgeschirmten Fokus Space wechseln, die **flomo wall+** ist mehr als ein Raumteiler. Sie ist ein intelligentes Gestaltungselement für agile Teams und zukunftsorientierte Büros.

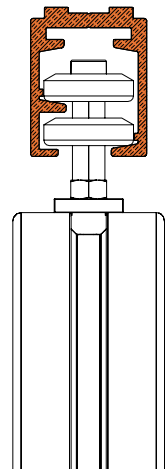


Vorteile flomo wall+ auf einen Blick:

- + Gleitet um Ecken & Kreuzungen – für neue Raumgeometrien
- + Intuitives Verschieben, Verketteten, Feststellen & Parken der Schiebewände
- + Mit oder ohne Aufhängung für das Whiteboard flomo board
- + Deckengeführtes System ohne störende Bodenschienen
- + Flächenfüllungen modular & werkzeugfrei wechselbar
- + Farb- & Materialvielfalt – individuell planbar
- + Nachhaltig & langlebig – Fertigung mit kurzen Wegen in Deutschland, reparaturfähig, recycelbar

→ **flomo wall+ track**
Aluminiumprofil

42 x 54 mm, bis 6m ohne Stoß



cama758

statisches Glas-Trennwandsystem

Einfach, durchdacht und systematisch

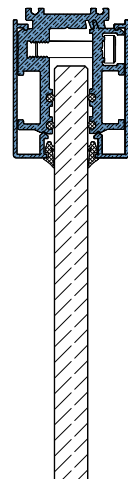
Das Glas-Trennwandsystem **cama758** unterteilt offene Raumstrukturen in abgeschirmte Einheiten. Das System weist bei wenigen Komponenten und minimalem Querschnittsprofil maximale Stabilität und hohe Variabilität auf.

Die Rasterung für die Glasaufnahme und der Glaseinstand lässt sich problemlos variieren, so dass unterschiedlich starke Verglasungen mit einem Profil eingesetzt werden können. So kann je nach schalltechnischer Anforderung die richtige Glasstärke gewählt werden. Der besonders hohe Vorfertigungsgrad ermöglicht bei Ausbaukonzepten einen systematischen, effizienten, raschen und problemlosen Einbauprozess.



Vorteile cama758 auf einen Blick:

- + Unterschiedlichste Raumstrukturen möglich
- + Hohe Integrationsfähigkeit
- + Klare und reduzierte Formensprache
- + Minimaler Querschnitt bei höchster Stabilität
- + Einfache Montage durch wenige Bauteile
- + Wahlweise verblendet mit Aluminium oder Massivholz
- + Statik nach DIN 4103
- + Ein Profil, drei verschiedene Glasstärken ESG/VSG
- + Hergestellt in Deutschland



→ **cama758**
Aluminiumprofil

42 x 54 mm

Überzeugende Details

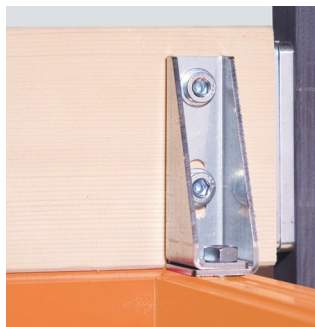
systematisch entwickelt



Die massiven Stützen der **multistruktur** bestehen aus astfreier heimischer Weißtanne mit kreuzförmigen Querschnitt.



Die Quertraversen der **multistruktur** bilden mit den Stützen die orthogonale Grundstruktur. Raumbildende Systeme wie das massivholz-verbblendete **cama758** lassen sich einfach anbauen.



Schlüssige Detail-Lösungen integrieren vielfältige andere Raumsysteme - auch auf verschiedenen Funktions-ebenen.



Der stabile **flomo wall+** Knotenpunkt aus Edelstahl Feinguss ermöglicht Kreuzungen sowie Eck- und T-Verbindungen.



Die **flomo wall +** gleitet durch den innovativen Rollenbeschlag präzise und leise in den flomo wall+ tracks.



Der optionale Bodenfeststeller arretiert die Wände durch einfaches Antippen mit dem Fuß.

Entwickeln. Schaffen. Begeistern.

Von der Konstruktion bis zur Montage

Vielseitige Kompetenzfelder

Kunden auf der ganzen Welt profitieren von unseren Dienstleistungen in den Bereichen Akustik und Schallschutz, raumbildender Ausbau, Brandschutz und Sicherheit, Kühlung, Lüftung und Beleuchtung, Revitalisierung und Denkmalschutz, Innenausbau GU sowie die Entwicklungen aus unserer Innovationswerkstatt.



vMove, Stuttgart



Schweizerisches Generalkonsulat in Stuttgart

Eindrucksvolle System-Lösungen

Dass maximale Systemkompatibilität und größtmögliche Individualität keine Widersprüche sein müssen, beweisen eindrucksvoll unsere System-Lösungen in den Bereichen Türen, Trennwände, Wand- und Deckenverkleidungen oder individuell gefertigte Möbel, die jeden Raum in eine eigene Liga heben.



Altes Schloss Stuttgart

Beeindruckende Referenzen

WESTERMANN Lösungen finden sich in öffentlichen Einrichtungen wie Museen, Bibliotheken, Krankenhäusern, in Büroräumen im unternehmerischen Umfeld oder auch in Privathäusern. Stöbern Sie in unseren Referenzprojekten und lassen Sie sich von den Möglichkeiten gehobenen Innenausbaus inspirieren.



Grundschule Thoner Espan, Nürnberg

**Individuelle Lösungen
für anspruchsvolle Kunden**

WESTERMANN

INNENAUSBAU

www.westermann.com

