

Trennwände für neue Freiräume

Westermann profil 752



- **Langlebig und wartungsarm**
Durable and low maintenance
- **Ideal für transparente Büroarchitektur**
Ideal for transparent office architecture
- **Wandbündige Doppelverglasung**
Smooth finish
- **Staubfreies System durch geschlossene Monoblockbauweise**
Dust-free system thanks to closed monoblock design
- **Hohe Schalldämmung**
High sound insulation
- **Hohe Stabilität bei filigraner Bauweise**
High stability with a delicate design

Profil 752 – Transparenz mit System

Moderne Architektur verlangt nach Lösungen, die Gestaltung und Funktion vereinen. Mit **profil 752** entstehen wandbündige Glasstrukturen, die Räume öffnen, Kommunikation fördern und zugleich Rückzug ermöglichen. Die 20mm breiten Profile sorgen für eine elegante, nahezu rahmenlose Optik.

Das System verbindet Wirtschaftlichkeit mit langlebiger Stabilität. Die geschlossene Monoblockbauweise hält den Scheibenzwischenraum dauerhaft staubfrei und integrierbare Jalousien ermöglichen diskrete Abschirmung. Der große Scheibenabstand gewährleistet eine hohe Schalldämmung – ideal für offene Arbeitswelten. Servicefreundlich: die Scheiben können ausgetauscht werden, ohne das gesamte Element zu demontieren.

Profile 752 – transparency with a system

Modern architecture demands solutions that combine design and function. **Profile 752** creates flush-to-wall glass structures that open up rooms, promote communication and at the same time allow for privacy. The slim 20mm frames ensure an elegant, almost frameless look.

The system combines cost-effectiveness with long-lasting stability. The closed monoblock construction keeps the space between the panels permanently dust-free, while integrated blinds provide privacy. The large pane spacing ensures high sound insulation – ideal for open-plan working environments. Easy to maintain: panels can be replaced without dismantling the entire element.

Türen
Gestaltungsvarianten

Doors
Designoptions



752 GE 01
Glaselement raumhoch
752 GE 01
Glass floor to ceiling



752 GE 02
Glaselement zwei-geteilt
752 GE 02 Glass Element divided into two parts



752 GE 03
Glaselement Oberlicht
752 GE 03
Glass with overhead window



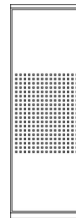
752 GE 04
Glaselement Brüstungsverglasung raumhoch
752 GE 04
Glass, room-height balustrade glazing



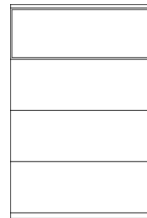
752 GE 05
Glaselement Brüstungsverglasung
752 GE 05
Glass, room-height balustrade glazing



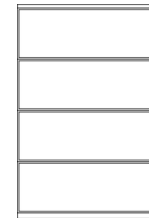
752 GE 06
Glaselement raumhoch innen mit Jalousie
752 GE 06
Floor-to-ceiling glass element with blind



752 GE 07
Glaselement raumhoch Siebdruck nach Wahl
752 GE 07
Floor-to-ceiling glass element with screen printing of your choice



752 GE 08
Glaselement doppelbreite, Oberlicht
752 GE 08
Double-width glass, overhead window



752 GE 09
Glaselement doppelbreite, Höhe gerastert
752 GE 09
Double-width glass, height grid pattern



752 TE 01
Zarge raumhoch Türblatt raumhoch
752 TE 01
Frame floor-to-ceiling, door floor-to-ceiling



752 TE 02
Zarge raumhoch, Türblatt mit Oberteil
752 TE 02
Frame floor-to-ceiling, door with upper section



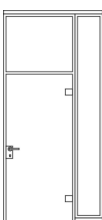
752 TE 03
Zarge raumhoch mit Kämpfer Türblatt Normhöhe Oberlicht
752 TE 03
Room-height frame with transom, door standard height, overhead window



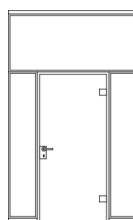
752 TE 04
Zarge raumhoch mit Kämpfer Rahmentürblatt Normhöhe Oberlicht
752 TE 04
Room-height frame with transom frame door, standard height overhead window



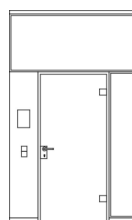
752 TE 05
Zarge Normhöhe Türblatt Normhöhe
752 TE 05
Frame standard height, door standard height



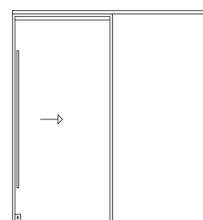
752 TE 06
Zarge mit Seitenteil Türblatt Normhöhe Oberlicht
752 TE 06
Frame with side panel door standard height, overhead window



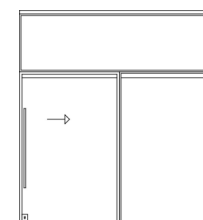
752 TE 07
Zarge Normhöhe Türblatt Normhöhe Seitenteile verglast
752 TE 07
Frame standard height, door standard height, side panels glazed



752 TE 08
Zarge Normhöhe Türblatt Normhöhe Seitenteile verglast/voll
752 TE 08
Frame standard height, door leaf standard height, side panels glazed/solid



752 TE 09
Zarge raumhoch Schiebetüre raumhoch
752 TE 09
Frame floor-to-ceiling, sliding door floor-to-ceiling



752 TE 10
Zarge raumhoch Schiebetüre Normhöhe Oberlicht
752 TE 10
Frame floor-to-ceiling, sliding door standard height, overhead window

Verblendung Veneer
Innenrahmen und Außenrahmen individuell gestaltbar
Inner Frame and outer frame customizable


Holz-belegter Innenrahmen
 Wood covered inner frame



Aluminium
 Aluminium



Eiche
 Oak



Aluminium, Pulverbeschichtet
 Aluminium, powder coated

Technische Daten Technical data
Abmessungen

Elementbreite und Elementhöhe objektbezogen, empfohlene Elementgröße bis 3qm Fläche, Wanddicke = 106mm

Dimensions

Element width and height specific to the object, recommended element size up to 3sqm of surface area, wall thickness =106mm

Unterkonstruktion

Anschlussprofile als U-Stahlwzprofile, Trennwandständer mit und ohne integriertem Regalsystem, alle Profile verzinkt, Sichtflächen nach Wahl beschichtet

Under construction

Connection profiles as U-shaped rolled steel profiles, partition wall with and without integrated shelving system, all profiles galvanised, visible surfaces coated as desired

Bauanschlüsse

Teleskopartig ausgebildet, jeweils zurückliegend, alternativ flächenbündig, Höhe und Breite objektbezogen

Building connections

Telescopic design, recessed, alternatively flush-mounted, height and width specific to the project

Toleranzausgleich

Bis zu +/- 15mm in Höhe und Breite

Tolerance compensation

Up to +/- 15mm in height and width

Glasrahmen

Einteiliges Aluminium-Profil, 20mm Ansichtsbreite, E6/EV1 eloxiert oder pulverbeschichtet

Glass frame

Single-piece aluminium profile, 20mm visible width, E6/EV1 anodised or powder-coated

Glasarten

5-8mm dick, je nach Anforderung Floatglas, Einscheibensicherheitsglas (ESG), Verbundsicherheitsglas (VSG)

Types of glass

5-8mm thick, depending on requirements: float glass, single-panel safety glass (ESG), laminated safety glass (VSG)

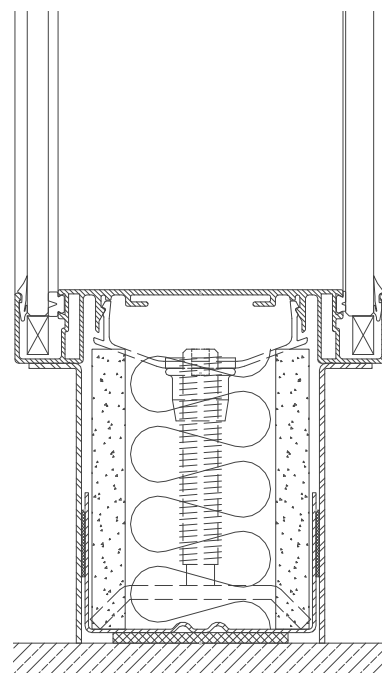
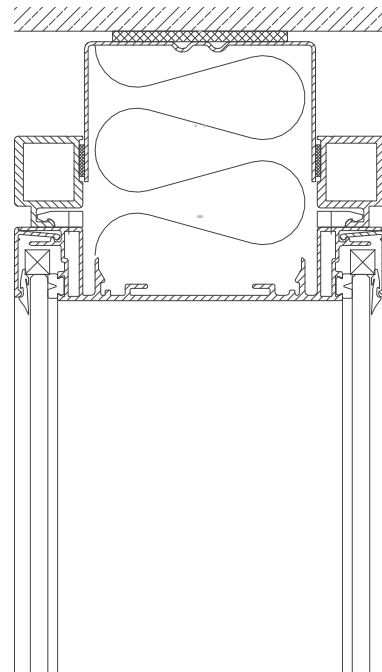
Profil 752 ist eine wandbündige Doppelverglasung mit zwei 5–8mm starken Float- oder Einscheiben-Sicherheitsgläsern. Die gereinigten Scheiben werden in einen Aluminiumrahmen mit nur 20mm Ansichtsbreite eingesetzt. Die geschlossene Monoblockbauweise gewährleistet hohe Stabilität, dauerhafte Dichtigkeit und Staubfreiheit im Scheibenzwischenraum.

Der große Scheibenabstand sorgt für eine wirksame Schalldämmung. Optional können Jalousien geschützt und wartungsfrei im Scheibenzwischenraum integriert werden. Die Verglasungselemente werden vorgefertigt und montagefertig geliefert, was eine schnelle und saubere Installation ermöglicht.

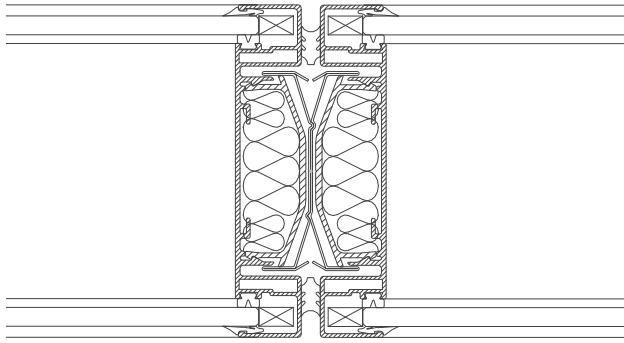
Das ungeteilte Glasrahmen-Profil bietet zusätzliche Stabilität und Dichtigkeit. Ein Austausch der Glasscheiben ist auch ohne Demontage des gesamten Glaselements möglich. Die Aluminiumrahmen sind eloxiert oder in allen RAL-Farben erhältlich. Das System ist wirtschaftlich und für flexible Innenraumkonzepte ausgelegt.

Profile 752 is a flush-mounted double glazing system with two 5–8mm thick float or single-panel safety glass. The cleaned panels are inserted into an aluminium frame with a visible width of only 20mm. The closed monoblock design guarantees high stability, permanent density and dust-free conditions in the space between the panels.

The large pane spacing ensures effective sound insulation. Optionally, blinds can be integrated into the space between the panes in a protected and maintenance-free manner. The glazing elements are prefabricated and delivered ready for installation, enabling quick and clean installation. The undivided glass frame profile offers additional stability and tightness. The glass panes can be replaced without dismantling the entire glass element. The aluminium frames are anodised or available in all RAL colours. The system is economical and designed for flexible interior concepts.



Höhenschnitt
Vertical cut

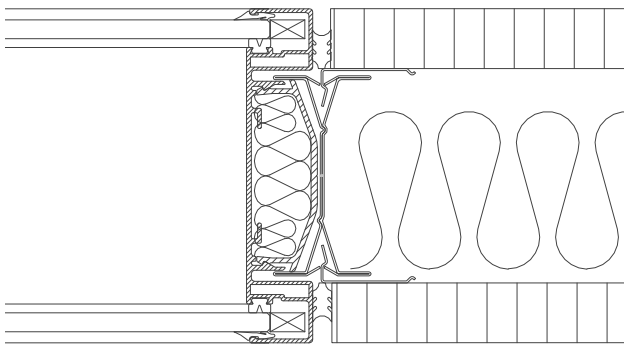


Achsstoß

Aus Sicherheitsgründen wird bei Vollverglasung ausschließlich ESG- oder VSG-Glas verwendet. Bei Brüstungs- und Oberlichtverglasung kann Floatglas eingesetzt werden.

Axial linking

For safety reasons, only ESG or VSG glass can be used for full glazing. Float glass can be used for balustrade and overhead window glazing.

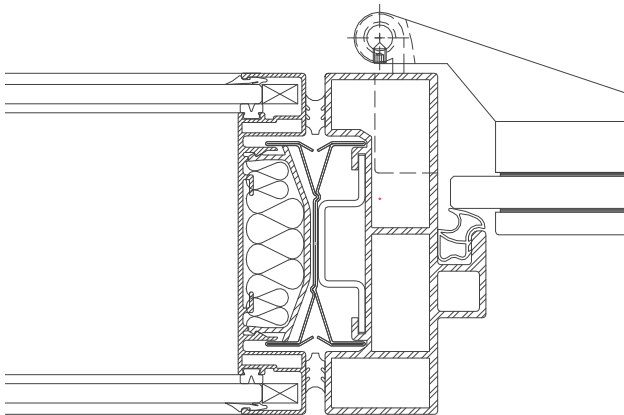


Anschluss an Vollwand

Je nach Gestaltung können zwischen die einzelnen Glasrahmen Vollwandmodule zur Elektrifizierung der Trennwand gesetzt werden.

Connection to solid wall

Depending on the design, solid wall modules can be inserted between the individual glass frames to electrify the partition wall.



Anschluss an Türzarge

Dieses Detail zeigt eine von zahlreichen Möglichkeiten, wie Schiebetüren, Rohrrahmentüren, Schalldämmtüren etc. (hier: ganzglas Drehtür).

Connection to door frame

This detail shows one of numerous possibilities for connecting sliding doors, tubular frame doors, soundproof doors, etc. (here: all-glass hinged door).

	Brandschutz nach DIN 4102 Fire protection according to DIN 4102	Schalldämmung nach DIN 4109 Sound insulation in accordance with DIN 4109	Glasaufbau Glass structure
Oberlichtverglasung Overhead window glazing	-	Rw,P = 42-47 dB	5-8mm Floatglas/ VSG
Brüstungsverglasung Parapet glazing	-	Rw,P = 40-46 dB	5-8mm Floatglas/ VSG
Vollverglasung Full glazing	-	Rw,P = 39-46 dB	5-8mm ESG/VSG

Details



Deckenanschluss
Ceiling connection

Details



Kreuzungspunkt
Cross connection



Achsstoß
Axle linking



Sockelanschluss
Base connection



Verantwortung responsibility

Als mittelständisches Unternehmen, das seit über 80 Jahren im Schreinerhandwerk verwurzelt ist, ist es uns wichtig, mit Lieferanten aus der Region zusammenzuarbeiten, langfristige und faire Kooperationen aufzubauen und im direkten persönlichen Austausch mit unseren Partnern zu stehen. So kennen wir nicht nur jeden Produktionsschritt bei unseren Zulieferern, sondern auch die Menschen, die dahinter stehen.

Wir entwickeln langlebige Möbel aus sinnvollen Materialien, die sich gut reparieren lassen. Ersatzteile bekommen Sie jederzeit von unserem Kundendienst. Und falls doch einmal gar nichts mehr zu machen ist, nehmen wir unsere Artikel am Ende eines langen Produktlebens auf Wunsch zurück, prüfen eine weitere Nutzung oder führen sie dem Materialkreislauf beziehungsweise der ordnungsgemäßen Entsorgung zu.

Mehr finden Sie unter:
www.westermann-products.com und
www.westermann.com

As a company that has been rooted in the carpentry trade for over 80 years, it is important to us to work with suppliers from the region; to establish long-term and fair cooperation; and to be in direct personal contact with our partners. Thus, we do not only know every production step at our suppliers, but also the people behind it.

We develop durable furniture made of fitting materials that are easy to repair. You can obtain spare parts from our customer service at any time. If nothing can be done at all, we take back our articles at the end of a long product life, check for further use or return them to the material cycle; or befittingly consign to proper disposal.

More can be found at:
www.westermann-products.com and
www.westermann.com

Ihr Kontakt Your contact

Westermann Innenausbau

Telefon: +49 (711) - 934460-0
E-Mail: info@westermann.com
Webseite: www.westermann.com

westermann products

Telefon: +49 (0711) - 93 44 60 - 0
E-Mail: info@westermann-products.com
Webseite: www.westermann-products.com



Hersteller Manufacturer

Karl Westermann GmbH + Co. KG
Albstraße 1
73770 Denkendorf