

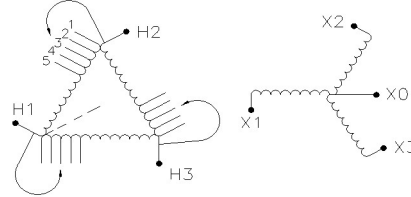
DISTRIBUTION PRODUCTS / PRODUITS DISTRIBUTION

DRY TYPE GENERAL PURPOSE TRANSFORMER / TRANSFORMATEUR D'APPLICATION GÉNÉRALE DE TYPE SEC

CAT.	DA6030V	
KVA	30	
PHASE	3	60 Hz
TEMP. RISE ÉLEV. TEMP.	150 °C	
TAPS PRISES	4 - 2.5 % 2A, 2B	
ENCLOS. BOITIER	3R	131 Kg

PRIMARY / PRIMAIRE	
VOLTAGE TENSION	CONNECTORS CONNECTEURS
600	#14 to/à #2

SECONDARY / SECONDAIRE	
VOLTAGE TENSION	CONNECTORS CONNECTEURS
208Y/120	#14 to/à #2/0



DIMENSIONS		
	IN / PO	MM
A	23.62	(600)
B	22.13	(562)
C	18.23	(463)
D	13.51	(343)
E	--	(--)

IMPEDANCE / IMPÉDANCE *	3.87	(%)					
NO LOAD LOSSES / PERTES À VIDE *	93.1	WATTS					
LOAD LOSSES / PERTES EN CHARGE * (170 °C)	1024.6	WATTS					
TOTAL LOSSES / PERTES TOTALES *	1117.7	WATTS					
EXCITING CURRENT / COURANT D'EXCIT. *	0.47	(%)					
NOISE LEVEL / NIVEAU DE BRUIT *	45	(dBA)					
X/R RATIO / RATIO X/R *	0.53						
% REGULATION (170 °C) * (FULL LOAD) (PLEINE CHARGE)		% EFFICIENCY / % EFFICACITÉ (170 °C) * (75 °C)**					
1.0 P.F.	0.9 P.F.	0.8 P.F.	100%	75%	50%	25%	35%
3.44	3.87	3.82	96.41	97.11	97.72	97.95	98.23

INSULATION CLASS / CLASSE D'ISOLATION 220

* ESTIMATED VALUES / VALEURS ESTIMÉES

** MEETS / EXCEEDS CSA C802.2 EFFICIENCY

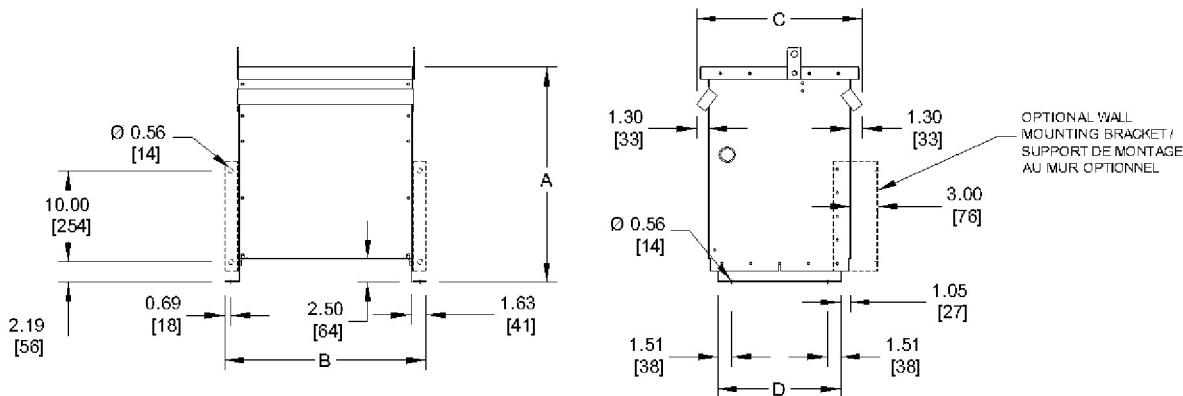
** ÉGALE / DÉPASSE EFFICACITÉ CSA C802.2

MOUNTING WALL / FLOOR

ANCRAGE : MUR / PLANCHER



3 PHASE / 3 COIL / ALUMINIUM

3 PHASES / 3 BOBINES / ALUMINIUM



FOR PROPER VENTILATION FOR FLOOR INSTALLATION KEEP AT LEAST 6 INCHES FROM ADJACENT WALLS

POUR UNE BONNE VENTILATION LORSQUE INSTALLÉ AU SOL PLACEZ L'APPAREIL À AU MOINS 6 POUCHES DES MURS ADJACENTS

CUSTOMER CLIENT		SPECIAL INSTN / INSTR. SPÉCIALE		
PO / BC		Efficiency per CSA: CSA C802.2-18 - CANADA: SOR/DORS/2016-311 // Efficacité selon CSA: CSA C802.2-18 - CANADA: SOR/DORS/2016-311		
CONTR. PROJ.				
WO FT	DRAWING DESSIN DA6030V Rev.01	 		
DRAW. DESS.	N.L. Date 2019/02/04			Ref. No 13370
APPD. APP.	Date			V0001
		Tel : 1-800-663-3582 Fax : 1-877-449-9115		

Subject to change without notice / Sujet à changement sans préavis