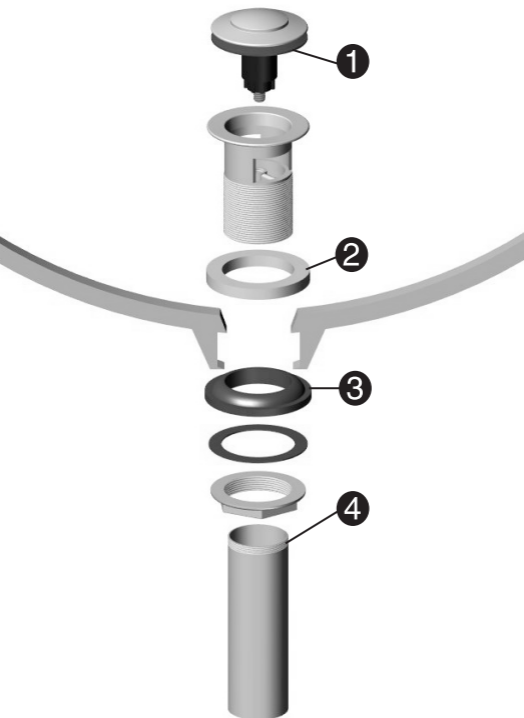


**+osb™**

# 3600 SERIES INSTALLATION



\* See Back for Details

[www.osb.ca](http://www.osb.ca) (Canada)  
[www.osbplumbing.com](http://www.osbplumbing.com) (USA)

1. If Clicker® does not seal -  
unscrew, and straighten black  
washer by hand

*/Si le Clicker® ne scelle pas -  
Dévisser et redresser la rondelle  
noire à la main*

2. Use foam gasket provided  
or silicone

*/Utiliser le joint d'étanchéité en  
mousse fourni ou du silicone*

3. If Gasket doesn't seal on  
threads - use silicone under seal.

*/Si le joint d'étanchéité ne scelle  
pas sur les filets - utiliser du sili-  
cone sous le caoutchouc.*

4. Teflon® tape required on thread

*/Ruban Téflon® requis sur les filets*

FM3600Q