

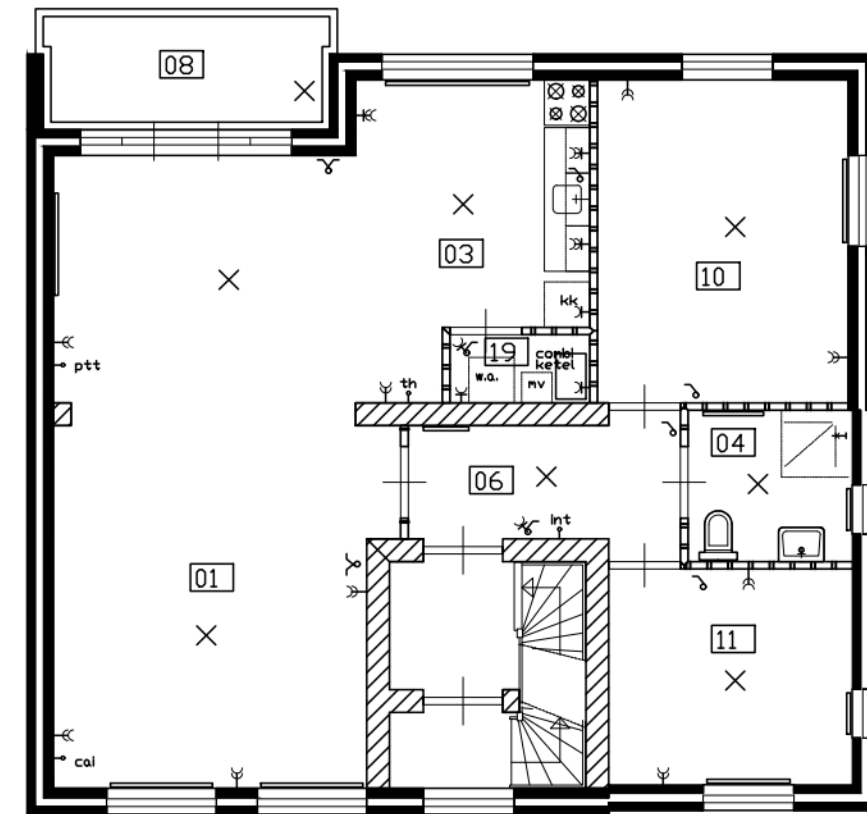


VOORGEVEL

Kozijn afmetingen			
FA: 1,20 x 2,75	= 3,30 m ²	FG: 1,20 x 1,70	= 2,04 m ²
FB: 1,45 x 2,10	= 3,05 m ²	FH: 1,93 x 1,70	= 3,28 m ²
FD: 1,20 x 1,70	= 2,04 m ²	FJ: 2,80 x 2,40	= 6,72 m ²
FE: 0,70 x 1,70	= 1,19 m ²		
FF: 1,20 x 1,70	= 2,04 m ²		

Vloer won. iso.	= 80,2 m ²
Dak won iso.	= 80,2 m ²

EENGEZINSWONING TYPE F1



PLATTEGROND

01. woonkamer	34,7 m ²	10. slaapkamer RA	14,2 m ²
03. keuken	11,3 m ²	11. slaapkamer RV	9,2 m ²
04. douche	4,4 m ²	18. balkon A	-
05. meterkast	-	19. c.v. kast	1,8 m ²
06. entree	5,9 m ²		

Complex 300580
Borchgang 6
4001 LR Tiel
Bouwjaar 1999
Getekend 25-08-2008
Gewijzigd 04-12-2024

blok F a580-F1-250808

Let op: Het is mogelijk dat de maten, zoals aangegeven op deze tekening, afwijken van de werkelijke situatie, wij aanvaarden geen aansprakelijkheid voor technische en redactionele fouten.

schaal: 1:100 25 aug 2008 S.V.T. TIEL

blok F a580-F1-250808