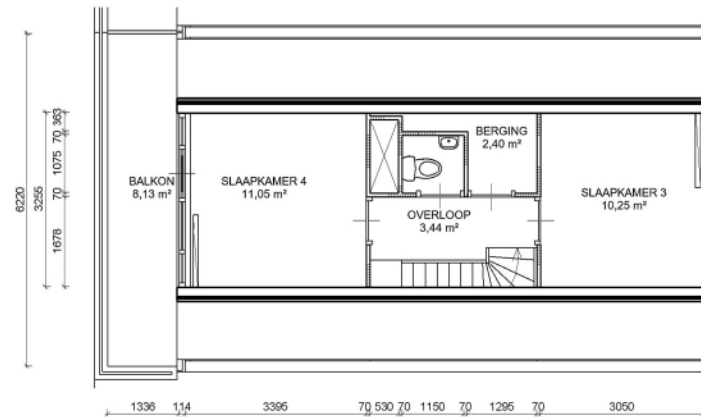
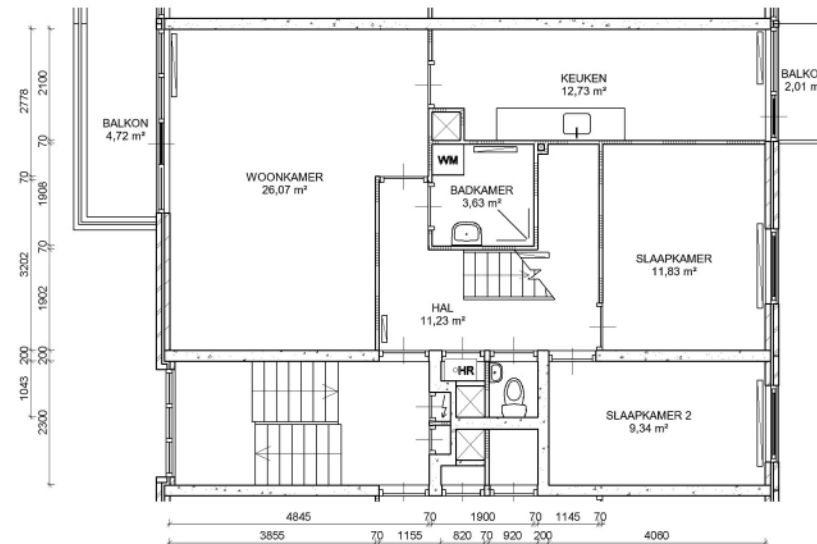


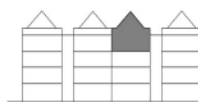
Begane grond



4e Verdieping



3e Verdieping



tweede  
0 Oosterparkstraat 5.0m

BVO	GO
145,73	108,72

**Stadgenoot**

SARPHATISTRAAT 410  
1018 GW AMSTERDAM  
T: +31 (0)20 511 80 00  
E: info@stadgenoot.nl  
W: www.stadgenoot.nl

COMPLEXNAAM : 1e en 2e Oosterparkstraat e.o.

COMPLEXNUMMER : 8161  
DATUM : 13-02-2026  
STRAAT : Tweede Oosterparkstraat  
HUISNR. : 69 D  
POSTCODE : 1091 HR  
GEMEENTE : Amsterdam

LET OP:  
Hoewel Stadgenoot deze plattegrond met zorg tot stand heeft gebracht kan deze onjuistheden bevatten. U kunt aan deze plattegrond geen rechten ontleenen. Als u in de ruimte handelingen gaat verrichten of als u deze gaat kopen/huren, dient u vóóraf zelf te onderzoeken of de plattegrond correct is.

23435