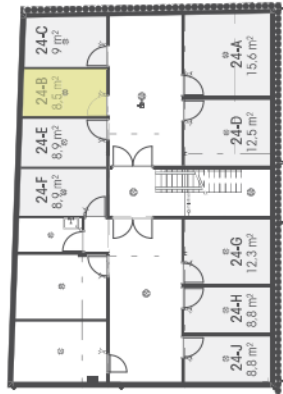


Begane grond, positie appartement
schaal 1:250



Kelder, positie berging
schaal 1:250



14550100002 Brinkstraat 24B



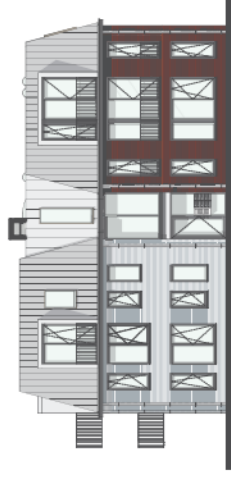
Renvooi // Bouwkundig

- meterkast
 - opstelplaats wasmachine/wasdroger
 - regenpijp
 - ventilatielucht warmtepomp
 - verdelers vloerverwarming
 - lichtkoepeel in plat dak
- De woning is volledig voorzien van vloerverwarming.

Renvooi // Elektra

Schakelmateriaal: NTB, Alle WCD op 0,300+, tenzij anders aangegeven.
Alle schakelaar op 1,050+. Wasmachine, wasdroger, vaatwasser, oven
leder op een aparte groep.

- centraaldoos
- lichttoansluitpunt
- lichttoansluitpunt spiegel hoogte 1800
- lichttoansluitpunt met armatuur
- enkel w.c.d.
- enkel w.c.d. afsluitbaar
- dubbel w.c.d.
- schakelaar (enkeelpolig of serie)
- wisselschakelaar
- dimmer
- dimmer wissel
- enkel w.c.d./schakelaar
- laze leiding
- periflex aansluiting
- irekschakelaar
- utp cat 5
- coax tiv tv aansluiting
- bewegingssensor
- deurbel
- thermostaat
- intercom binnenpost
- intercom buitenpost
- plafonier / noodverlichting
- noodverlichting armatuur
- rookmelder
- spot
- plafonier op bewegingssensor
- elektrische radiator



Westgevel, positie appartement
schaal 1:250



Noordgevel, positie appartement
schaal 1:250

Tekening ID **VE.02**
Project ID **20.61**

Fase **Verhuurtekeningen**
Status

Formaat **1:50 // A3**
Datum getekend **30.10.2024**
Gewijzigd **1 2 3**



Hasselaar | Architecten
Edeesseweg 11/4d, 6721 KC Bennekom
0318 415456 // info@hasselaar.nl

Appartement 24-B
Pelt: 0,000
GE Oppervlakte: 53,2 m²

Locatie
Brinkstraat 24, 6721 WV Bennekom

Aan deze informatie kunnen geen rechten worden ontleend.

Tekening

Appartement 24-B