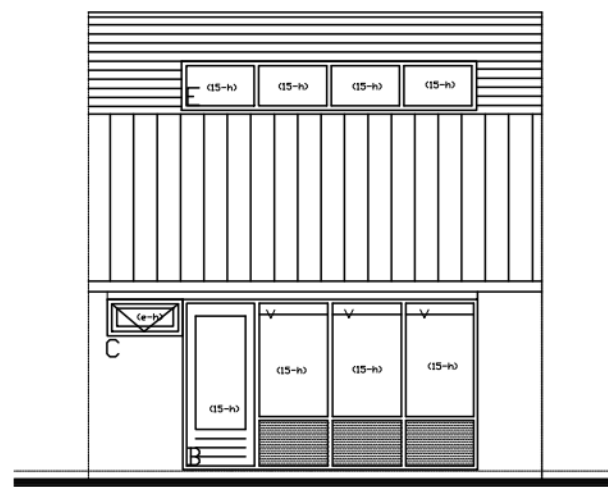
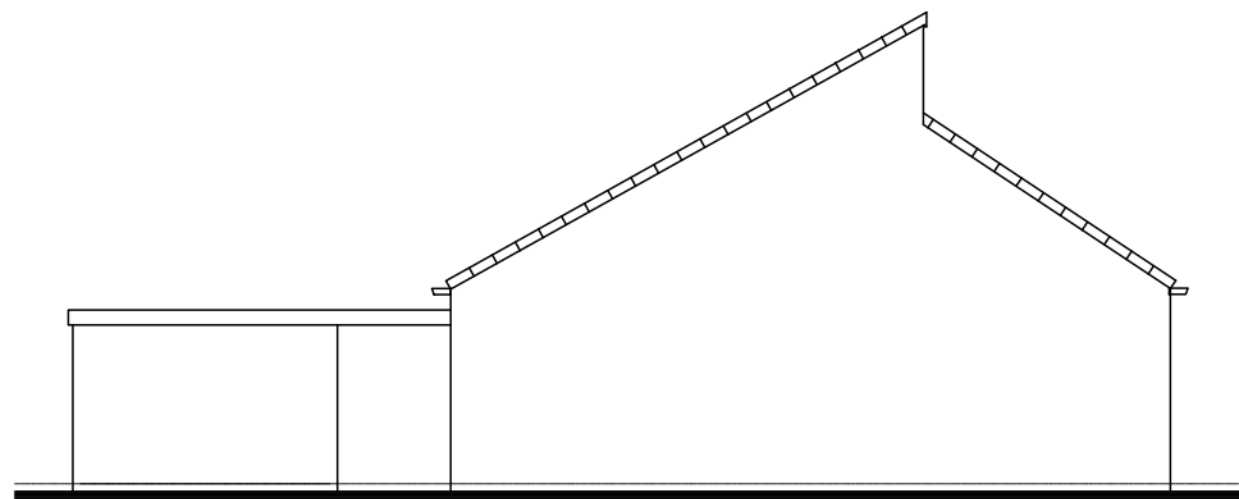


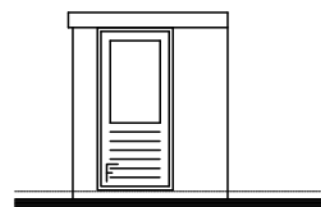
VOORGEVEL



ACHTERGEVEL



ZIJGEVEL



VOORGEVEL BERGING

Kozijn afmetingen

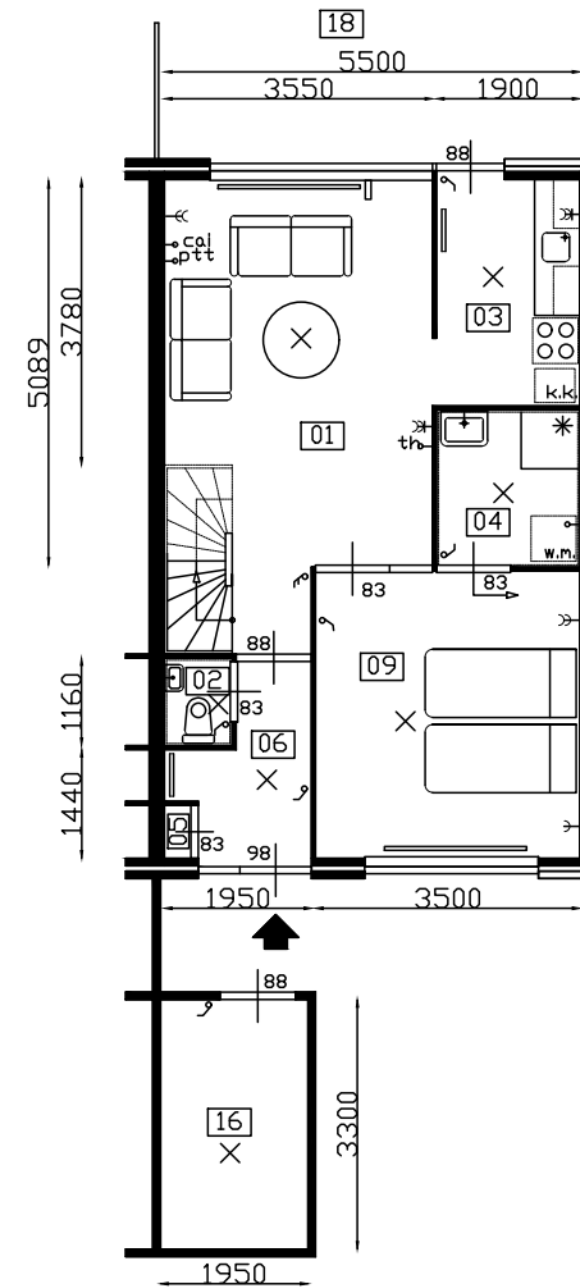
A: 1,5 x 2,2 = 3,3 m ²	E: 3,9 x 0,65 = 2,5 m ²
B: 3,9 x 2,2 = 8,6 m ²	F: 1 x 2,2 = 2,2 m ²
C: 1 x 0,5 = 0,5 m ²	
D: 2,3 x 1,5 = 3,5 m ²	

Vloerisolatie = 0 m²
Dakisolatie = 0 m²

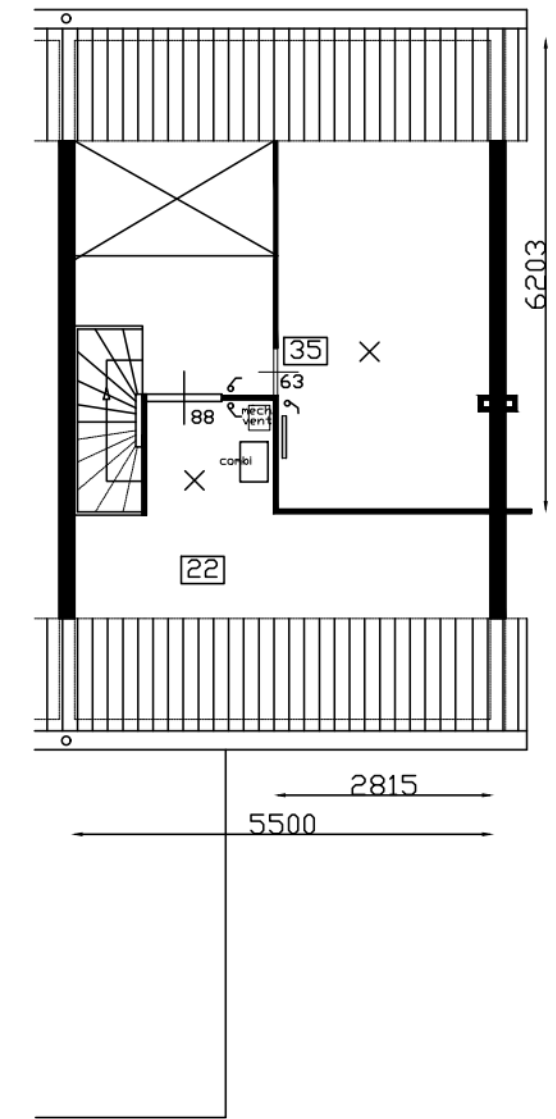
Complex 300170
De Hennepe 151
4003 AD Tiel
Bouwjaar 1976
Getekend 05-03-2026
Gewijzigd

EENGEZINSWONING TYPE 1

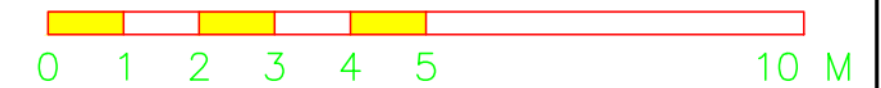
Let op: Het is mogelijk dat de maten, zoals aangeven op deze tekening, afwijken van de werkelijke situatie. wij aanvaarden geen aansprakelijkheid voor technische en redactionele fouten.



BEGANE GROND



EERSTE VERDIEPING



01. woonkamer	18 m ²	06. Entree/ hal	4,9 m ²
02. toilet	1 m ²	09. sl. kamer	13,3 m ²
03. keuken	5,7 m ²	16. berging	7,8 m ²
04. douche	4 m ²	18. terras	-
05. meterkast	-	22. cv ruimte	13,2 m ²
		35. entresol	2,1 m ²

EENGEZINSWONING TYPE 1

Complex 300170
De Hennepe 151
4003 AD Tiel
Bouwjaar 1976
Getekend 05-03-2026
Gewijzigd

Let op: Het is mogelijk dat de maten, zoals aangeven op deze tekening, afwijken van de werkelijke situatie. wij aanvaarden geen aansprakelijkheid voor technische en redactionele fouten.