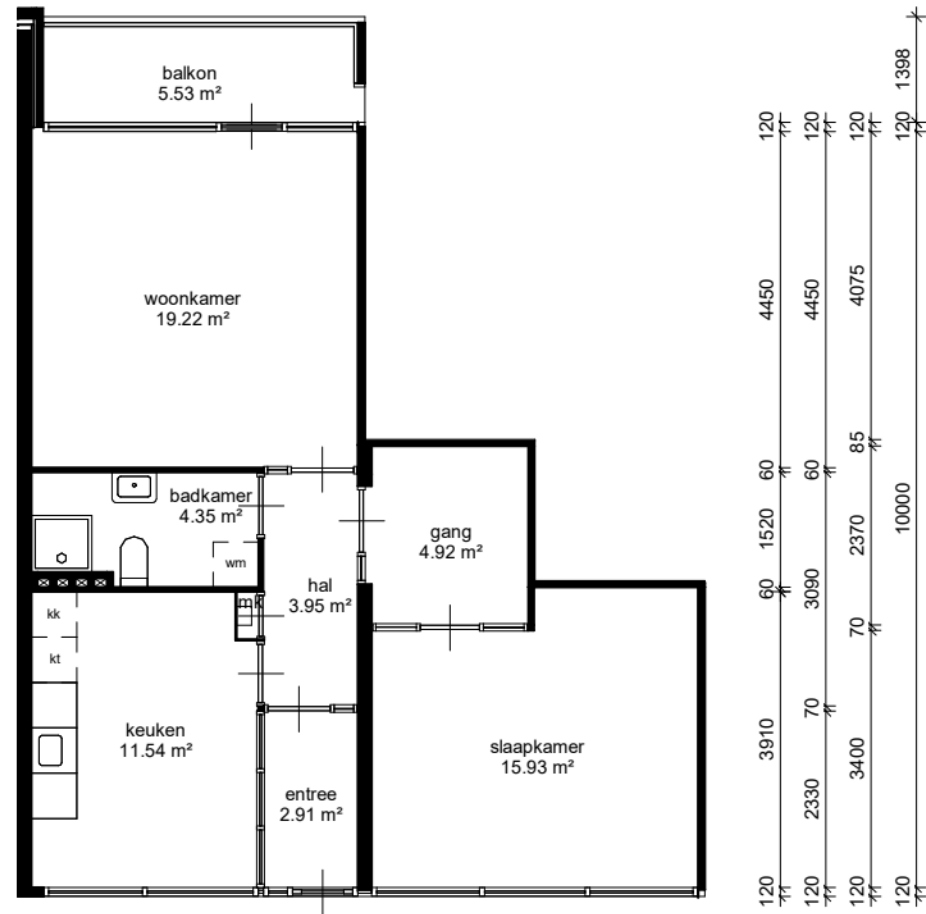


30 3098 60

begane grond

180
60
1600



120 120 120 120
4450 4450 4075 4075
60 60 85 85
1520 3090 2370 10000
3910 2330 3400 120

180	3005	60	1255	180	2075	85	2160	90
180	3000	70	1250	180		4320		90
180	4320		180		4320			90
180			8820					90

vierde verdieping



Adres	: 173 Halleyweg		
Postcode	: 3318CG DORDRECHT		
Complex nummer:	509		
Complex naam	: Halleyweg/Keplerweg		
Woningtype	: WoningtypeA	Schaal	: 1:100
Datum	: 13/07/2023	Formaat:	A4
<small>Alle maten zijn onder voorbehoud en aan deze tekening kunt u geen rechten ontleenen.</small>			