

TECHNISCHE GEGEVENS

Omschrijving	Rc (m2.K/W)
begane grondvloer	4,70
gevels	4,70
dak	6,30
index energie	A++ (BENG)

Wijze van ventileren: mechanische toe- en afvoer voorzien van warmterugwinning
 Wijze van verwarmen: vloerverwarming en koeling d.m.v. warmtepomp (bodempwarmte)

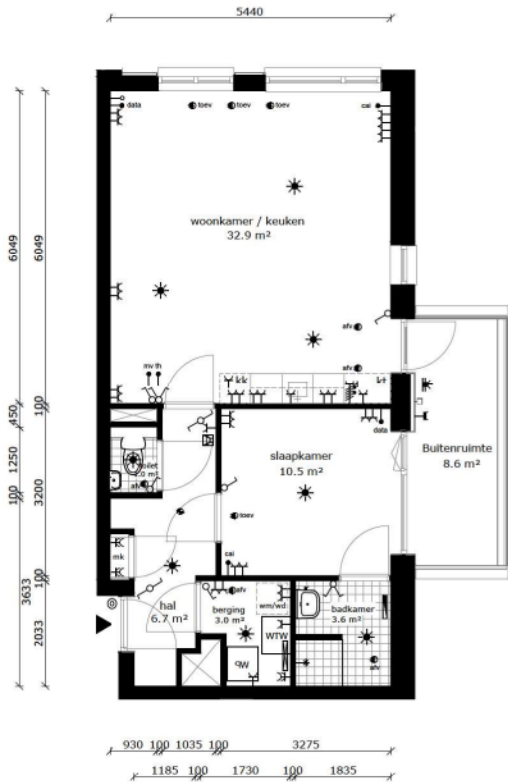
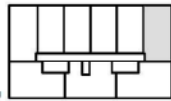
OPPERVLAKTEN (conform NEN 2580)

Omschrijving	vloeroppervlakte (m2 NVO)
hal	6,70m ²
toilet	1,00m ²
woonkamer	27,30m ²
keuken	5,60m ²
lengte aanrechtblad	1800mm
slaapkamer	10,50m ²
badkamer	3,60m ²
berging	3,00m ²
buitenruimte	8,60m ²
berging (extern)	9,00m ²
Totaal GO	ca. 60,80m ²
(dit is inclusief de wanden)	

- wandlichtpunt
- plafondlichtpunt
- wandcontactdoos dubbel geaard
- wandcontactdoos enkel geaard
- schakelaar
- wisselchakelaar
- serieschakelaar
- bedrade leiding
- onbedrade leiding
- data installatie
- data installatie
- antenne installatie
- thermostaat
- voorberedende zonnepanelen
- drukknop bel
- intercom
- perilex (t.b.v. kooktoestel)
- verdelers vloerverwarming
- elektrische radiator
- rookmelder
- afvoerpunt t.b.v. mv
- toevoerpunt t.b.v. mv
- mechanische ventilatie unit
- warmtepomp unit
- meterkast
- wasmachine (opstelplaats)
- wasmachine (opstelplaats)
- kooktoestel (opstelplaats)
- kooktoestel (opstelplaats)



eerste verdieping



COMPLEX : 20830000
 ADRES : Amersfoortsestraatweg 85B7
 BOUWJAAR : 2026
 OPMERKING : kleine afwijkingen mogelijk
 Aan deze tekeningen kunnen geen rechten worden ontleend

WONINGTYPE : Type C3sp
 VERDIEPING : eerste verdieping
 AANTAL KAMERS : 2
 STATUS : definitief
 DATUM : 21-01-2026

