

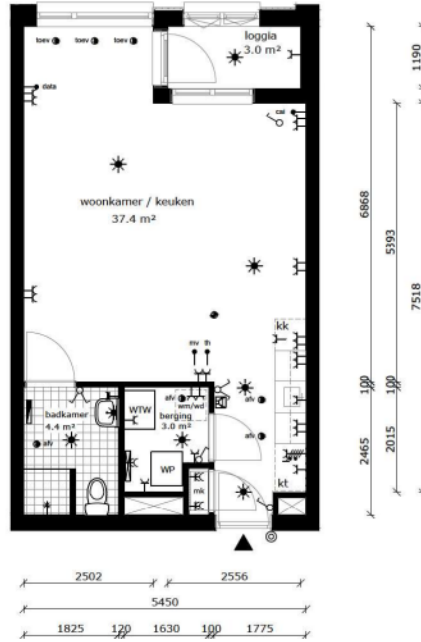
TECHNISCHE GEGEVENS

| Omschrijving | Rc (m2.K/W) |
|-------------------|-------------|
| begane grondvloer | 4,70 |
| gevels | 4,70 |
| dak | 6,30 |
| index energie | A++ (BENG) |

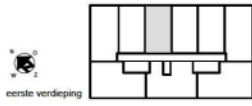
Wijze van ventileren: mechanische toe- en afvoer voorzien van warmteterugwinning
 Wijze van verwarmen: vloerverwarming en koeling d.m.v. warmtepomp (bodempwarmte)

OPPERVLAKTEN (conform NEN 2580)

| Omschrijving | vloeroppervlakte (m2 NVO) |
|---|---------------------------|
| woonkamer | 31,80m ² |
| keuken | 5,60m ² |
| lengte aanrechtblad | 1800mm |
| badkamer | 4,40m ² |
| berging | 3,00m ² |
| loggia | 3,00m ² |
| Totaal GO (dit is inclusief de wanden) | ca. 46,40m ² |



- wandlichtpunt
- plafondlichtpunt
- wandcontactdoos dubbel geaard
- wandcontactdoos enkel geaard
- schakelaar
- wisselschakelaar
- serieschakelaar
- bedrade leiding
- onbedrade leiding
- data installatie
- antenne installatie
- thermostaat
- voorbereiding zonnepanelen
- drukknop bel
- intercom
- perlex (tbv kooktoestel)
- verdelers vloerverwarming
- elektrische radiator
- rookmelder
- afvoerpunt tbv mv
- toevoerpunt tbv mv
- mechanische ventilatie unit
- warmtepomp unit
- meterkast
- wasmachine (opstelplaats)
- wasdroger (opstelplaats)
- kooktoestel (opstelplaats)
- kookkast (opstelplaats)



COMPLEX : 20830000
 ADRES : Amersfoortsestraatweg 85B4
 BOUWJAAR : 2026
 OPMERKING : kleine afwijkingen mogelijk
 Aan deze tekeningen kunnen geen rechten worden ontleend

WONINGTYPE : Type C1
 VERDIEPING : eerste verdieping
 AANTAL KAMERS : 1
 STATUS : definitief
 DATUM : 21-01-2026

