

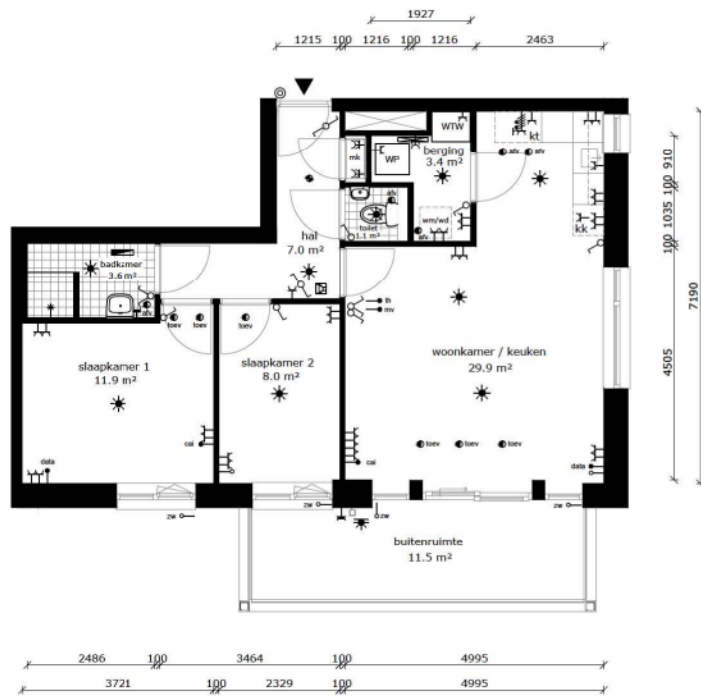
TECHNISCHE GEGEVENS

| | |
|-------------------|-------------|
| Omschrijving | Rc (m2.K/W) |
| begane grondvloer | 4,70 |
| gevels | 4,70 |
| dak | 6,30 |
| index energie | A++ (BENG) |

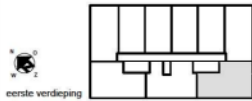
Wijze van ventileren: mechanische toe- en afvoer voorzien van warmterugwinning
 Wijze van verwarmen: vloerverwarming en koeling d.m.v. warmtepomp (bodemwarmte)

OPPERVLAKTEN (conform NEN 2580)

| | |
|-------------------------------------------|---------------------------|
| Omschrijving | vloeroppervlakte (m2 NVO) |
| hal | 7,00m ² |
| toilet | 1,10m ² |
| woonkamer | 24,30m ² |
| keuken | 5,60m ² |
| lengte aanrechtblad | 1800mm |
| slaapkamer 1 | 11,90m ² |
| slaapkamer 2 | 8,00m ² |
| badkamer | 3,60m ² |
| berging | 3,40m ² |
| buitenruimte | 11,50m ² |
| berging (extern) | 9,00m ² |
| Totaal GO (dit is inclusief de wanden) | ca. 68,30m ² |



- wandlichtpunt
- plafondlichtpunt
- wandcontactdoos dubbel geaard
- wandcontactdoos enkel geaard
- schakelaar
- afschakelaar
- serieschakelaar
- bedrade leiding
- onbedrade leiding
- data installatie
- antenne installatie
- thermostaat
- voorbereiding zonwering
- drukknop bel
- intercom
- perlex (tbv kooktoestel)
- verdelers vloerverwarming
- elektrische radiator
- rookmelder
- afvoerpunt tbv mv
- toevoerpunt tbv mv
- mechanische ventilatie unit
- WP warmtepomp unit
- mk meterkast
- wm wasmachine (opstelplaats)
- wd wastafel (opstelplaats)
- kt kooktoestel (opstelplaats)
- kk kookkast (opstelplaats)



COMPLEX : 20830000
 ADRES : Amersfoortsestraatweg 85B8
 BOUWJAAR : 2026
 OPMERKING : kleine afwijkingen mogelijk
 Aan deze tekeningen kunnen geen rechten worden ontleend

WONINGTYPE : Type C2sp
 VERDIEPING : eerste verdieping
 AANTAL KAMERS : 3
 STATUS : definitief
 DATUM : 21-01-2026

