

**TECHNISCHE GEGEVENS**

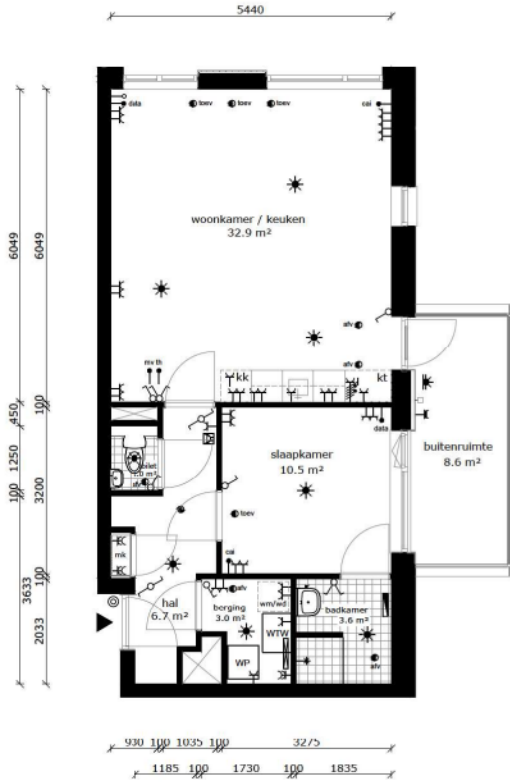
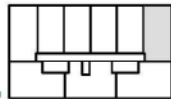
Omschrijving	Rc (m2.K/W)
begane grondvloer	4,70
gevels	4,70
dak	6,30
index energie	A++ (BENG)

Wijze van ventileren: mechanische toe- en afvoer voorzien van warmterugwinning  
 Wijze van verwarmen: vloerverwarming en koeling d.m.v. warmtepomp (bodempwarmte)

**OPPERVLAKTEN (conform NEN 2580)**

Omschrijving	vloeroppervlakte (m2 NVO)
hal	6,70m <sup>2</sup>
toilet	1,00m <sup>2</sup>
woonkamer	27,30m <sup>2</sup>
keuken	5,60m <sup>2</sup>
lengte aanrechtblad	1800mm
slaapkamer	10,50m <sup>2</sup>
badkamer	3,60m <sup>2</sup>
berging	3,00m <sup>2</sup>
buitenruimte	8,60m <sup>2</sup>
berging (extern)	9,00m <sup>2</sup>
Totaal GO	ca. 60,80m <sup>2</sup>
(dit is inclusief de wanden)	

- wandlichtpunt
- plafondlichtpunt
- wandcontactdoos dubbel geaard
- wandcontactdoos enkel geaard
- schakelaar
- wisselchakelaar
- serieschakelaar
- bedrade leiding
- onbedrade leiding
- data installatie
- data installatie
- antenne installatie
- thermostaat
- voorbereiding zonwering
- drukknop bel
- intercom
- perilex (tbv kooktoestel)
- verdelers vloerverwarming
- elektrische radiator
- rookmelder
- afvoerpunt tbv mv
- toevoerpunt tbv mv
- mechanische ventilatie unit
- warmtepomp unit
- meterkast
- wasmachine (opstelplaats)
- wasmachine (opstelplaats)
- kooktoestel (opstelplaats)
- kooktoestel (opstelplaats)



COMPLEX	: 20830000	WONINGTYPE	: Type C3sp
ADRES	: Amersfoortsestraatweg 85C7	VERDIEPING	: tweede verdieping
BOUWJAAR	: 2026	AANTAL KAMERS	: 2
OPMERKING	: kleine afwijkingen mogelijk	STATUS	: definitief
Aan deze tekeningen kunnen geen rechten worden ontleend		DATUM	: 21-01-2026