

TECHNISCHE GEGEVENS

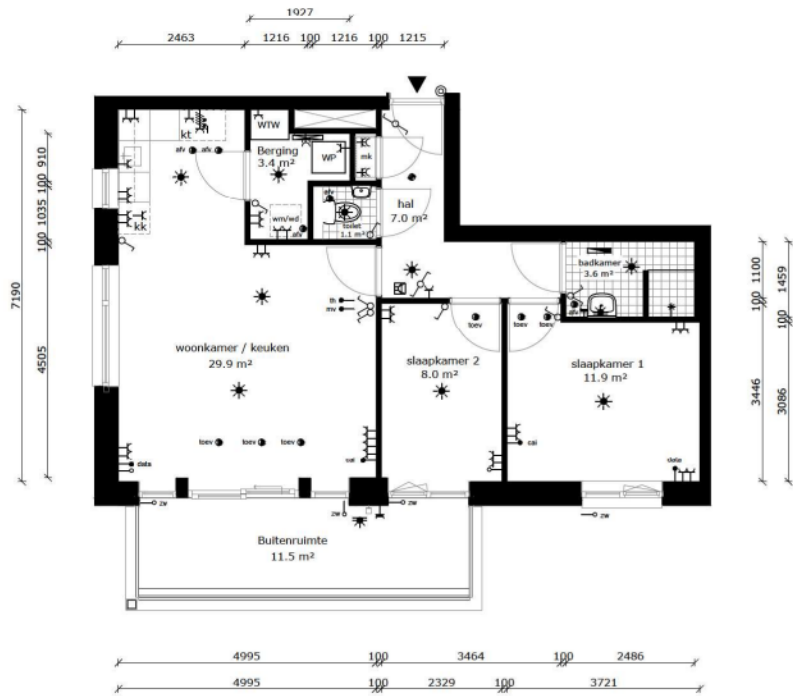
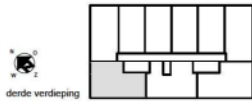
Omschrijving	Rc (m2.K/W)
begane grondvloer	4,70
gevels	4,70
dak	6,30
index energie	A++ (BENG)

Wijze van ventileren: mechanische toe- en afvoer voorzien van warmterugwinning
 Wijze van verwarmen: vloerverwarming en koeling d.m.v. warmtepomp (bodemwarmte)

OPPERVLAKTEN (conform NEN 2580)

Omschrijving	vloeroppervlakte (m2 NVO)
hal	7,00m ²
toilet	1,10m ²
woonkamer	24,30m ²
keuken	5,60m ²
lengte aanrechtblad	1800mm
slaapkamer 1	11,90m ²
slaapkamer 2	8,00m ²
badkamer	3,60m ²
berging	3,40m ²
buitenruimte	11,50m ²
berging (extern)	9,00m ²
Totaal GO (dit is inclusief de wanden)	ca. 68,30m ²

- wandlichtpunt
- plafondlichtpunt
- wandcontactdoos dubbel geaard
- wandcontactdoos enkel geaard
- schakelaar
- afgeschakeld
- serieschakelaar
- bedrade leiding
- onbedrade leiding
- data installatie
- antenne installatie
- thermostaat
- voorbereiding zonwering
- drukknop bel
- intercom
- perlex (tbv kooktoestel)
- verdelers vloerverwarming
- elektrische radiator
- rookmelder
- afvoerpunt tbv mv
- toevoerpunt tbv mv
- mechanische ventilatie unit
- warmtepomp unit
- meterkast
- wasmachine (opstelplaats)
- wasdroger (opstelplaats)
- kooktoestel (opstelplaats)
- kookkast (opstelplaats)



COMPLEX	: 20830000	WONINGTYPE	: Type C2
ADRES	: Amersfoortsestraatweg 85D1	VERDIEPING	: derde verdieping
BOUWJAAR	: 2026	AANTAL KAMERS	: 3
OPMERKING	: kleine afwijkingen mogelijk	STATUS	: definitief
Aan deze tekeningen kunnen geen rechten worden ontleend		DATUM	: 21-01-2026