

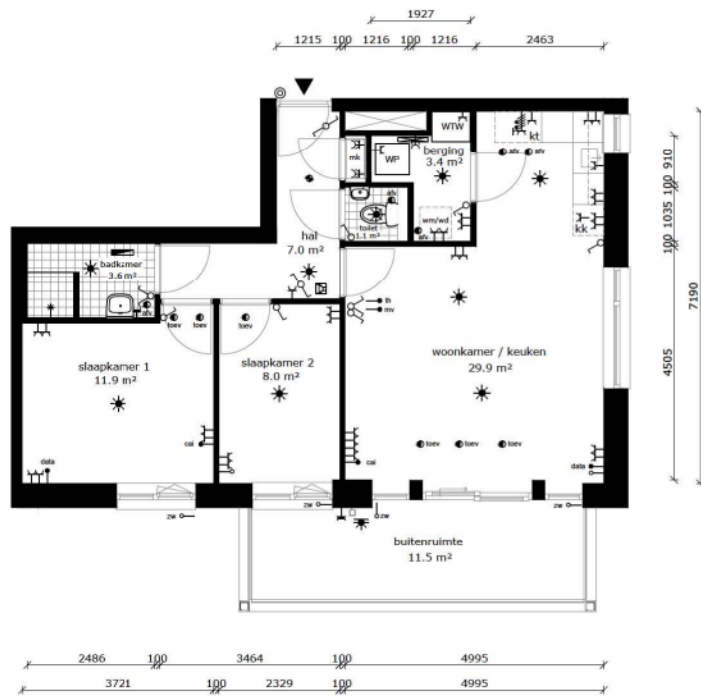
TECHNISCHE GEGEVENS

Omschrijving	Rc (m2.K/W)
begane grondvloer	4,70
gevels	4,70
dak	6,30
index energie	A++ (BENG)

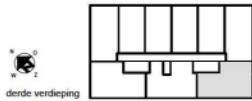
Wijze van ventileren: mechanische toe- en afvoer voorzien van warmterugwinning
 Wijze van verwarmen: vloerverwarming en koeling d.m.v. warmtepomp (bodemwarmte)

OPPERVLAKTEN (conform NEN 2580)

Omschrijving	vloeroppervlakte (m2 NVO)
hal	7,00m ²
toilet	1,10m ²
woonkamer	24,30m ²
keuken	5,60m ²
lengte aanrechtblad	1800mm
slaapkamer 1	11,90m ²
slaapkamer 2	8,00m ²
badkamer	3,60m ²
berging	3,40m ²
buitenruimte	11,50m ²
berging (extern)	6,10m ²
Totaal GO (dit is inclusief de wanden)	ca. 68,30m ²



- wandlichtpunt
- plafondlichtpunt
- wandcontactdoos dubbel geaard
- wandcontactdoos enkel geaard
- schakelaar
- afschakelaar
- serieschakelaar
- bedrade leiding
- onbedrade leiding
- data installatie
- antenne installatie
- thermostaat
- voorbereiding zonwering
- drukknop bel
- intercom
- perlex (tbv kooktoestel)
- verdelers vloerverwarming
- elektrische radiator
- rookmelder
- afvoerpunt tbv mv
- toevoerpunt tbv mv
- mechanische ventilatie unit
- WP warmtepomp unit
- mk meterkast
- wm wasmachine (opstelplaats)
- wd wasdroger (opstelplaats)
- kt kooktoestel (opstelplaats)
- kk kookkast (opstelplaats)



COMPLEX : 20830000
 ADRES : Amersfoortsestraatweg 85D8
 BOUWJAAR : 2026
 OPMERKING : kleine afwijkingen mogelijk
 Aan deze tekeningen kunnen geen rechten worden ontleend

WONINGTYPE : Type C2sp
 VERDIEPING : derde verdieping
 AANTAL KAMERS : 3
 STATUS : definitief
 DATUM : 21-01-2026

